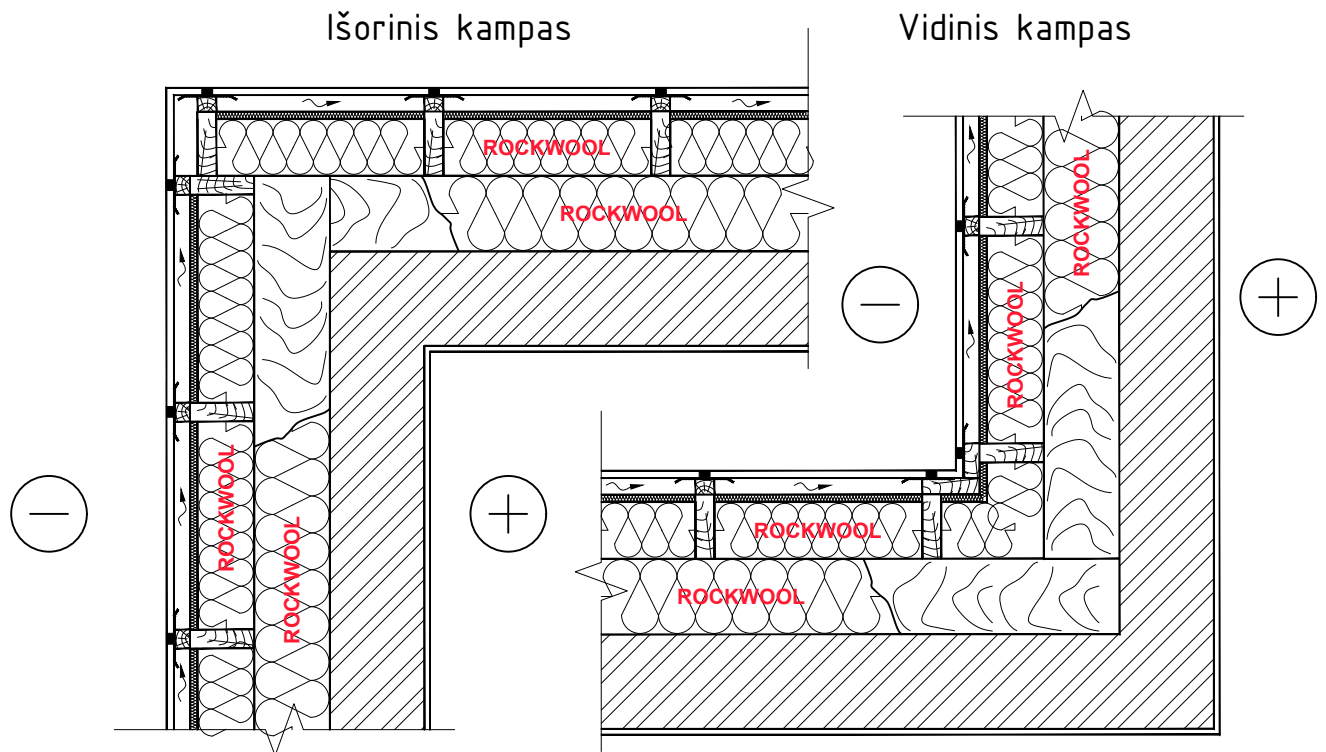


3.2.1. Vėdinamos mūrinės sienos su mediniu karkasu, kai apsaugai nuo vėjo naudojamos 30 mm akmenų vatos plokštės, išorinio ir vidinio kampų detalės



PASTABA: konstrukcijos eksplikaciją žiūrėti 1.2.1. brėžinyje.

A energinio naudingumo klasės gyvenamojo pastato ilginių šiluminių tiltelių vertės  $\Psi$  (W/(m·K)) vidiniuose ir išoriniuose sienų kampuose

Laikančioji sienos konstrukcija	Konstrukcijos storis	Energinio naudingumo klasė A		
		U=0,15 (W/m <sup>2</sup> K)		
		Šilumos izoliacijos SUPERROCK / SUPERROCK PREMIUM / ROCKTON PREMIUM storis	Ilginio šiluminio tiltelio šilumos perdavimo koeficientas, $\psi$ (W/mK)	
			Išorinis kampas	Vidinis kampas
Mūras - 1400 kg/m <sup>3</sup> , Skylėtų keraminių plytų	250 mm	240 mm	-0,07	0,03
Mūras - 750 kg/m <sup>3</sup> , Tuščiavidurių keraminių blokelių	175 mm	220 mm	-0,08	0,02
Mūras - 500 kg/m <sup>3</sup> , Keramzitbetonis su keramzito smėliu	200 mm	220 mm	-0,07	0,03
Mūras - 400 kg/m <sup>3</sup> , Akytas betonas	200 mm	190 mm	-0,10	0,01
Mūras, Skylėtų silikatinių plytų	180 mm	250 mm	-0,06	0,02
Mūras, Betono blokelių (Betonas)	190 mm	250 mm	-0,08	0,02

### 3.2.1. Vėdinamos mūrinės sienos su mediniu karkasu, kai apsaugai nuo vėjo naudojamos 30 mm akmens vatos plokštės, išorinio ir vidinio kampų detalės

#### A+ energinio naudingumo klasės gyvenamojo pastato ilginių šiluminių tiltelių vertės $\Psi$ (W/(m·K)) vidiniuose ir išoriniuose sienų kampuose

Laikančioji sienos konstrukcija	Konstrukcijos storis	Energinio naudingumo klasė A+		
		U=0,13 (W/m <sup>2</sup> K)		
		Šilumos izoliacijos SUPERROCK / SUPERROCK PREMIUM / ROCKTON PREMIUM storis	Ilginio šiluminio tiltelio šilumos perdavimo koeficientas, $\psi$ (W/mK)	
Išorinis kampas	Vidinis kampas			
Mūras - 1400 kg/m <sup>3</sup> , Skylėtų keraminių plytų	250 mm	290 mm	-0,07	0,04
Mūras - 750 kg/m <sup>3</sup> , Tuščiavidurių keraminių blokelių	175 mm	270 mm	-0,08	0,03
Mūras - 500 kg/m <sup>3</sup> , Keramzitbartonis su keramzito smėliu	200 mm	270 mm	-0,07	0,04
Mūras - 400 kg/m <sup>3</sup> , Akytas betonas	200 mm	240 mm	-0,08	0,02
Mūras, Skylėtų silikatinių plytų	180 mm	300 mm	-0,07	0,03
Mūras, Betono blokelių (Betonas)	190 mm	300 mm	-0,08	0,03

#### A++ energinio naudingumo klasės gyvenamojo pastato ilginių šiluminių tiltelių vertės $\Psi$ (W/(m·K)) vidiniuose ir išoriniuose sienų kampuose

Laikančioji sienos konstrukcija	Konstrukcijos storis	Energinio naudingumo klasė A++		
		U=0,11 (W/m <sup>2</sup> K)		
		Šilumos izoliacijos SUPERROCK / SUPERROCK PREMIUM / ROCKTON PREMIUM storis	Ilginio šiluminio tiltelio šilumos perdavimo koeficientas, $\psi$ (W/mK)	
Išorinis kampas	Vidinis kampas			
Mūras - 1400 kg/m <sup>3</sup> , Skylėtų keraminių plytų	250 mm	340 mm	-0,06	0,03
Mūras - 750 kg/m <sup>3</sup> , Tuščiavidurių keraminių blokelių	175 mm	330 mm	-0,06	0,03
Mūras - 500 kg/m <sup>3</sup> , Keramzitbartonis su keramzito smėliu	200 mm	320 mm	-0,06	0,03
Mūras - 400 kg/m <sup>3</sup> , Akytas betonas	200 mm	290 mm	-0,07	0,03
Mūras, Skylėtų silikatinių plytų	180 mm	350 mm	-0,07	0,03
Mūras, Betono blokelių (Betonas)	190 mm	350 mm	-0,05	0,03