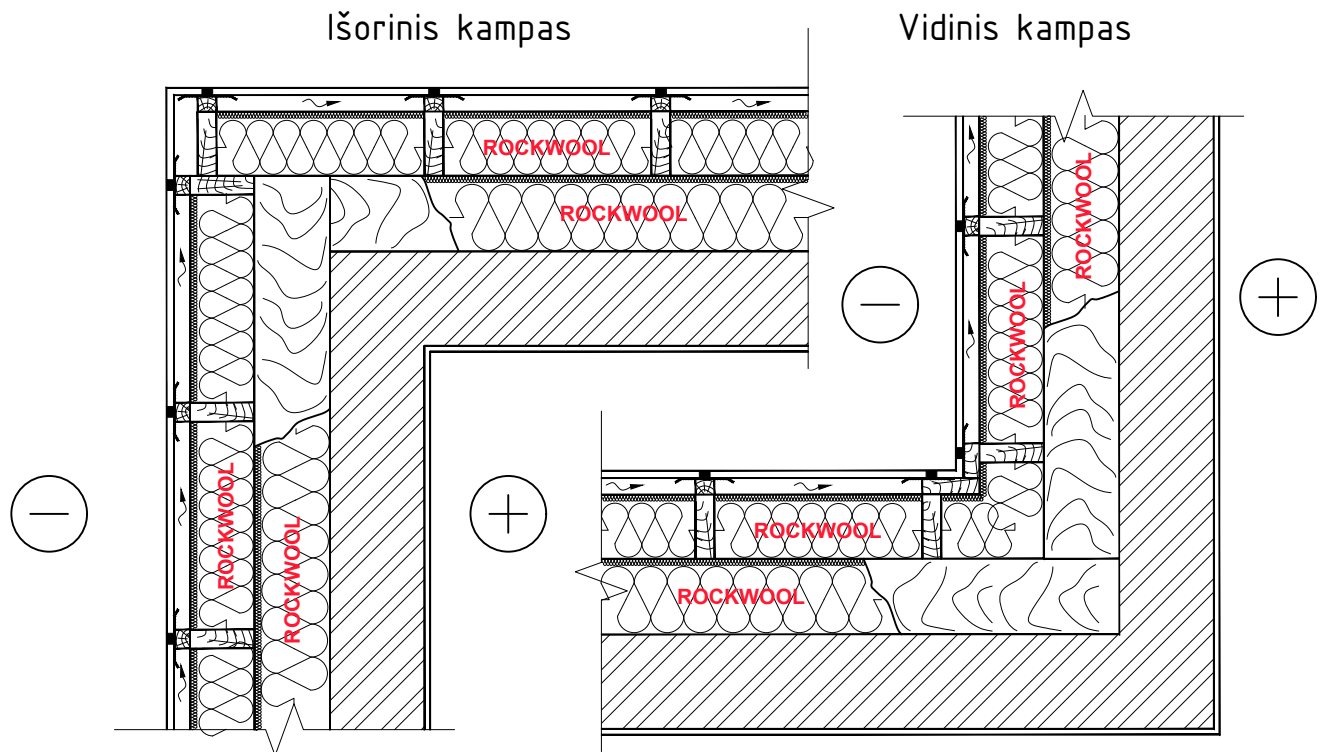


### 3.2.2. Vėdinamos mūrinės sienos su mediniu karkasu išorinio ir vidinio kampų detalės



PASTABA: konstrukcijos eksplikaciją žiūrėti 1.2.2. brėžinyje.

### A energinio naudingumo klasės gyvenamojo pastato ilginių šiluminių tiltelių vertės $\Psi$ (W/(m·K)) vidiniuose ir išoriniuose sienų kampuose

| Laikančioji sienos konstrukcija                                     | Konstrukcijos storis | Energinio naudingumo klasė A               |  |      |
|---|----------------------|--|--|------|
|   |                      | U=0,15 (W/m <sup>2</sup> K)                |  |      |
|   |                      | Šilumos izoliacijos VENTIROCK SUPER storis | Ilginio šiluminio tiltelio šilumos perdavimo koeficientas, $\Psi$ (W/mK) |      |
| Išorinis kampas   | Vidinis kampas       |  |  |      |
| Mūras - 1400 kg/m <sup>3</sup> , Skylėtų keraminių plytų            | 250 mm               | 260 mm                                     | -0,09  | 0,01 |
| Mūras - 750 kg/m <sup>3</sup> , Tuščiavidurių keraminių blokelių    | 175 mm               | 250 mm                                     | -0,08  | 0,02 |
| Mūras - 500 kg/m <sup>3</sup> , Keramzitbetonis su keramzito smėliu | 200 mm               | 250 mm                                     | -0,09  | 0,02 |
| Mūras - 400 kg/m <sup>3</sup> , Akytas betonas                      | 200 mm               | 210 mm                                     | -0,09  | 0,01 |
| Mūras, Skylėtų silikatinių plytų                                    | 180 mm               | 270 mm                                     | -0,09  | 0,01 |
| Mūras, Betono blokelių (Betonas)                                    | 190 mm               | 280 mm                                     | -0,07  | 0,02 |

### 3.2.2. Vėdinamos mūrinės sienos su mediniu karkasu išorinio ir vidinio kampų detalės

A+ energinio naudingumo klasės gyvenamojo pastato ilginių šiluminių tiltelių vertės  $\Psi$  (W/(m·K)) vidiniuose ir išoriniuose sienų kampuose

| Laikančioji sienos konstrukcija                                     | Konstrukcijos storis | Energinio naudingumo klasė A+              |  |      |
|---|----------------------|--|--|------|
|   |                      | U=0,13 (W/m <sup>2</sup> K)                |  |      |
|   |                      | Šilumos izoliacijos VENTIROCK SUPER storis | Ilginio šiluminio tiltelio šilumos perdavimo koeficientas, $\Psi$ (W/mK) |      |
| Išorinis kampas   | Vidinis kampas       |  |  |      |
| Mūras - 1400 kg/m <sup>3</sup> , Skylėtų keraminių plytų            | 250 mm               | 320 mm                                     | -0,07  | 0,03 |
| Mūras - 750 kg/m <sup>3</sup> , Tuščiavidurių keraminių blokelių    | 175 mm               | 310 mm                                     | -0,08  | 0,02 |
| Mūras - 500 kg/m <sup>3</sup> , Keramzitbetonis su keramzito smėliu | 200 mm               | 300 mm                                     | -0,07  | 0,02 |
| Mūras - 400 kg/m <sup>3</sup> , Akytas betonas                      | 200 mm               | 280 mm                                     | -0,09  | 0,01 |
| Mūras, Skylėtų silikatinių plytų                                    | 180 mm               | 330 mm                                     | -0,06  | 0,01 |
| Mūras, Betono blokelių (Betonas)                                    | 190 mm               | 340 mm                                     | -0,08  | 0,02 |

A++ energinio naudingumo klasės gyvenamojo pastato ilginių šiluminių tiltelių vertės  $\Psi$  (W/(m·K)) vidiniuose ir išoriniuose sienų kampuose

| Laikančioji sienos konstrukcija                                     | Konstrukcijos storis | Energinio naudingumo klasė A++             |  |      |
|---|----------------------|--|--|------|
|   |                      | U=0,11 (W/m <sup>2</sup> K)                |  |      |
|   |                      | Šilumos izoliacijos VENTIROCK SUPER storis | Ilginio šiluminio tiltelio šilumos perdavimo koeficientas, $\Psi$ (W/mK) |      |
| Išorinis kampas   | Vidinis kampas       |  |  |      |
| Mūras - 1400 kg/m <sup>3</sup> , Skylėtų keraminių plytų            | 250 mm               | 370 mm                                     | -0,06  | 0,06 |
| Mūras - 750 kg/m <sup>3</sup> , Tuščiavidurių keraminių blokelių    | 175 mm               | 350 mm                                     | -0,07  | 0,06 |
| Mūras - 500 kg/m <sup>3</sup> , Keramzitbetonis su keramzito smėliu | 200 mm               | 350 mm                                     | -0,06  | 0,06 |
| Mūras - 400 kg/m <sup>3</sup> , Akytas betonas                      | 200 mm               | 320 mm                                     | -0,07  | 0,06 |
| Mūras, Skylėtų silikatinių plytų                                    | 180 mm               | 380 mm                                     | -0,07  | 0,06 |
| Mūras, Betono blokelių (Betonas)                                    | 190 mm               | 380 mm                                     | -0,06  | 0,06 |