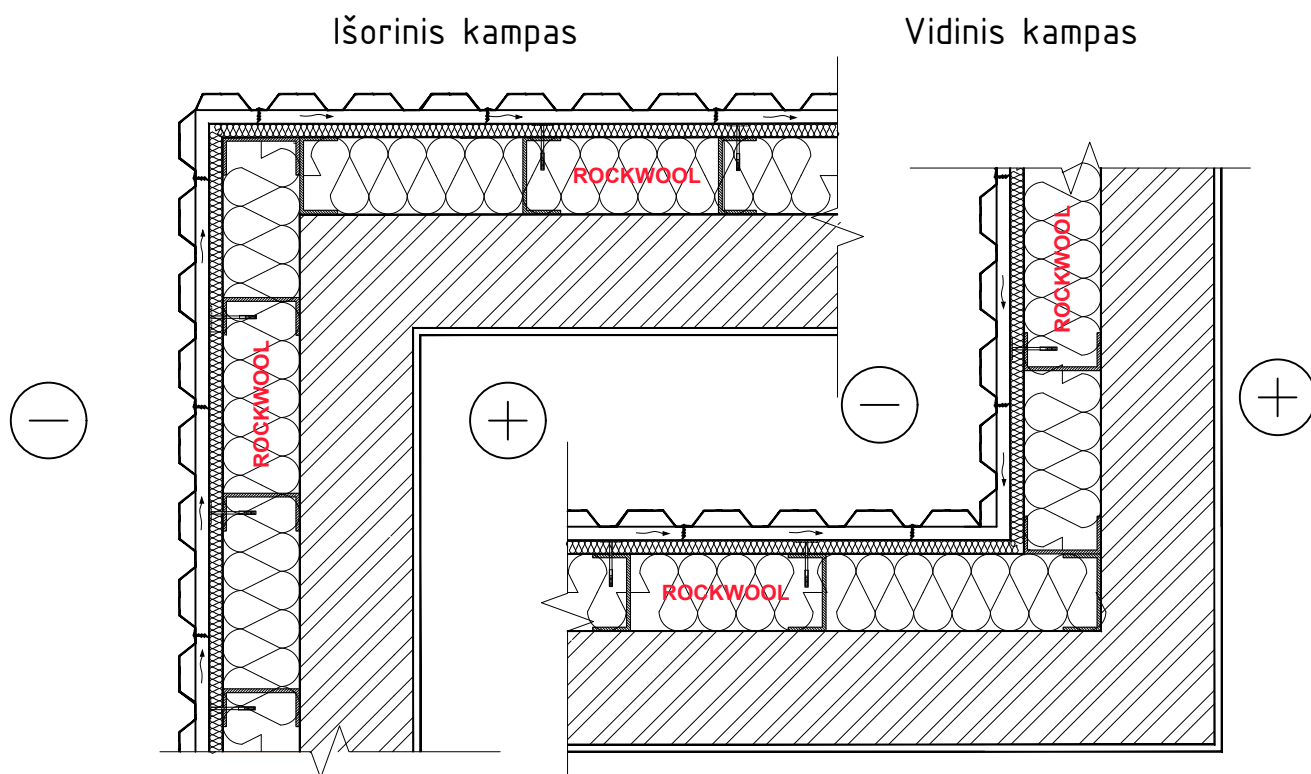


3.3.3. Vėdinamos karkasinės sienos su karkasu iš termoprofilio ir profiliuotos skardos apdaila, kai apsaugai nuo vėjo naudojamos 30 mm akmenų vatos plokštės, išorinio ir vidinio kampų detalės



PASTABA: konstrukcijos eksplikaciją žiūrėti 1.3.3. brėžinyje.

A energinio naudingumo klasės gyvenamojo pastato ilginių šiluminių tiltelių vertės Ψ (W/(m·K)) vidiniuose ir išoriniuose sienų kampuose

| Laikančioji sienos konstrukcija | Konstrukcijos storis | Energinio naudingumo klasė A | | |
|----------------------------------------------------------------------|----------------------|----------------------------------------------------------------------------------------|--------------------------------------------------------------------------------|------|
| | | U=0,15 (W/m ² K) | | |
| | | Šilumos izoliacijos SUPERROCK / SUPERROCK PREMIUM / ROCKTON PREMIUM storis | Ilginio šiluminio tiltelio šilumos perdavimo koeficientas, ψ (W/mK) | |
| Išorinis kampas | Vidinis kampas | | | |
| Mūras - 1400 kg/m ³ , Skylėtų keraminių plytų | 250 mm | 330 mm | -0,08 | 0,05 |
| Mūras - 750 kg/m ³ , Tuščiavidurių keraminių blokelių | 175 mm | 290 mm | -0,10 | 0,03 |
| Mūras - 500 kg/m ³ , Keramzitbartonis su keramzito smėliu | 200 mm | 290 mm | -0,08 | 0,04 |
| Mūras - 400 kg/m ³ , Akytas betonas | 200 mm | 210 mm | -0,07 | 0,04 |
| Mūras, Skylėtų silikatinių plytų | 180 mm | 350 mm | -0,08 | 0,04 |
| Mūras, Betono blokelių (Betonas) | 190 mm | 350 mm | -0,08 | 0,04 |

3.3.3. Vėdinamos karkasinės sienos su karkasu iš termoprofilio ir profiliuotos skardos apdaila, kai apsaugai nuo vėjo naudojamos 30 mm akmens vatos plokštės, išorinio ir vidinio kampų detalės

A+ energinio naudingumo klasės gyvenamojo pastato ilginių šiluminių tiltelių vertės Ψ (W/(m·K)) vidiniuose ir išoriniuose sienų kampuose

| Laikančioji sienos konstrukcija | Konstrukcijos storis | Energinio naudingumo klasė A+ | | |
|------------------------------------------------|----------------------|----------------------------------------------------------------------------------------|--------------------------------------------------------------------------------|------|
| | | U=0,13 (W/m ² K) | | |
| | | Šilumos izoliacijos SUPERROCK / SUPERROCK PREMIUM / ROCKTON PREMIUM storis | Ilginio šiluminio tiltelio šilumos perdavimo koeficientas, ψ (W/mK) | |
| Išorinis kampas | Vidinis kampas | | | |
| Mūras – 400 kg/m ³ , Akytas betonas | 200 mm | 350 mm | -0,09 | 0,04 |

PASTABA: skaičiavimai atliekami, kai maksimalus termoprofilio aukštis – 350 mm. Termoizoliacinė medžiaga patalpinta tarp "C" formos plieninių arba cinkuotų profilių, kurie montuojami kas 600 mm žingsniu.