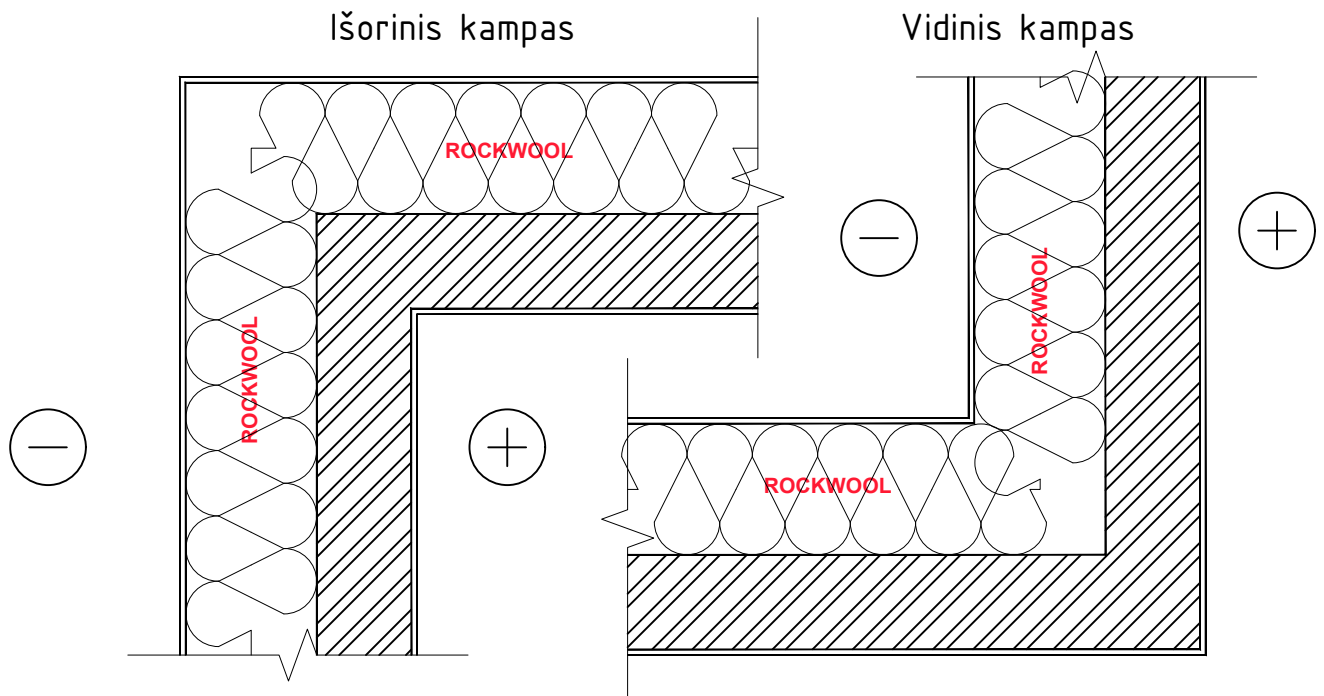


### 3.1.1.b. Nevėdinamos mūrinės sienos su plonasluoksniu tinku išorinio ir vidinio kampų šiltinimo detalės (2)



PASTABA: konstrukcijos eksplikaciją žiūrėti 1.1.1.b. brėžinyje.

### A energinio naudingumo klasės gyvenamojo pastato ilginių šiluminių tiltelių vertės $\Psi$ (W/(m·K)) vidiniuose ir išoriniuose sienų kampuose

Laikančioji sienos konstrukcija	Konstrukcijos storis	Energinio naudingumo klasė A		
		U=0,15 (W/m <sup>2</sup> K)		
		Šilumos izoliacijos FRONTROCK PLUS storis	Ilginio šiluminio tiltelio šilumos perdavimo koeficientas, $\Psi$ (W/mK)	
Išorinis kampas	Vidinis kampas			
Mūras - 1400 kg/m <sup>3</sup> , Skylėtų keraminių plytų	250 mm	220 mm	-0,08	0,01
Mūras - 750 kg/m <sup>3</sup> , Tuščiavidurių keraminių blokelių	175 mm	210 mm	-0,06	0,03
Mūras - 500 kg/m <sup>3</sup> , Keramzitbetonis su keramzito smėliu	200 mm	210 mm	-0,08	0,02
Mūras - 400 kg/m <sup>3</sup> , Akytas betonas	200 mm	180 mm	-0,07	0,03
Mūras, Skylėtų silikatinių plytų	180 mm	230 mm	-0,06	0,03
Mūras, Betono blokelių (Betonas)	190 mm	230 mm	-0,05	0,04

### 3.1.1.b. Nevėdinamos mūrinės sienos su plonasluoksniu tinku išorinio ir vidinio kampų šiltinimo detalės (2)

A+ energinio naudingumo klasės gyvenamojo pastato ilginių šiluminių tiltelių vertės  $\Psi$  (W/(m·K)) vidiniuose ir išoriniuose sienų kampuose

Laikančioji sienos konstrukcija	Konstrukcijos storis	Energinio naudingumo klasė A+		
		U=0,13 (W/m <sup>2</sup> K)		
		Šilumos izoliacijos FRONTROCK PLUS storis	Ilginio šiluminio tiltelio šilumos perdavimo koeficientas, $\Psi$ (W/mK)	
Išorinis kampas	Vidinis kampas			
Mūras - 1400 kg/m <sup>3</sup> , Skylėtų keraminių plytų	250 mm	260 mm	-0,06	0,03
Mūras - 750 kg/m <sup>3</sup> , Tuščiavidurių keraminių blokelių	175 mm	240 mm	-0,05	0,04
Mūras - 500 kg/m <sup>3</sup> , Keramzitbetonis su keramzito smėliu	200 mm	240 mm	-0,05	0,03
Mūras - 400 kg/m <sup>3</sup> , Akytas betonas	200 mm	220 mm	-0,07	0,03
Mūras, Skylėtų silikatinių plytų	180 mm	270 mm	-0,06	0,02
Mūras, Betono blokelių (Betonas)	190 mm	270 mm	-0,06	0,03

A++ energinio naudingumo klasės gyvenamojo pastato ilginių šiluminių tiltelių vertės  $\Psi$  (W/(m·K)) vidiniuose ir išoriniuose sienų kampuose

Laikančioji sienos konstrukcija	Konstrukcijos storis	Energinio naudingumo klasė A++		
		U=0,11 (W/m <sup>2</sup> K)		
		Šilumos izoliacijos FRONTROCK PLUS storis	Ilginio šiluminio tiltelio šilumos perdavimo koeficientas, $\Psi$ (W/mK)	
Išorinis kampas	Vidinis kampas			
Mūras - 1400 kg/m <sup>3</sup> , Skylėtų keraminių plytų	250 mm	300 mm	-0,04	0,04
Mūras - 750 kg/m <sup>3</sup> , Tuščiavidurių keraminių blokelių	175 mm	290 mm	-0,05	0,03
Mūras - 500 kg/m <sup>3</sup> , Keramzitbetonis su keramzito smėliu	200 mm	290 mm	-0,05	0,03
Mūras - 400 kg/m <sup>3</sup> , Akytas betonas	200 mm	260 mm	-0,05	0,03
Mūras, Skylėtų silikatinių plytų	180 mm	300 mm	-0,04	0,03
Mūras, Betono blokelių (Betonas)	190 mm	300 mm	-0,04	0,04