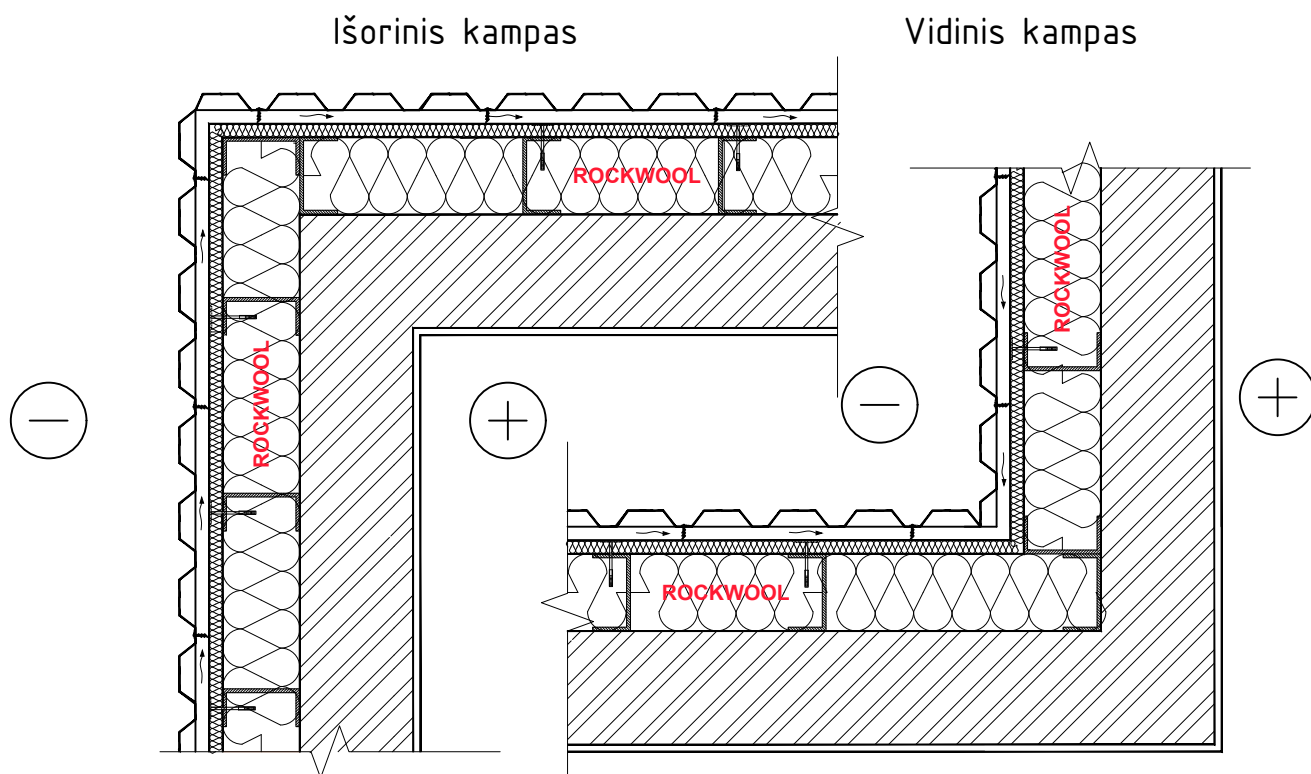


3.3.3. Vėdinamos karkasinės sienos su karkasu iš termoprofilio ir profiliuotos skardos apdaila, kai apsaugai nuo vėjo naudojamos 30 mm akmenų vatos plokštės, išorinio ir vidinio kampų detalės



PASTABA: konstrukcijos eksplikaciją žiūrėti 1.3.3. brėžinyje.

A energinio naudingumo klasės pramoninio pastato ilginių šiluminių tiltelių vertės Ψ (W/(m·K)) vidiniuose ir išoriniuose sienų kampuose

Laikančioji sienos konstrukcija	Konstrukcijos storis	Energinio naudingumo klasė A		
		U=0,22 (W/m ² K)		
		Šilumos izoliacijos SUPERROCK / SUPERROCK PREMIUM / ROCKTON PREMIUM storis	Ilginio šiluminio tiltelio šilumos perdavimo koeficientas, Ψ (W/mK)	
			Išorinis kampas	Vidinis kampas
Mūras - 1400 kg/m ³ , Skylėtų keraminių plytų	250 mm	140 mm	-0,08	0,04
Mūras - 750 kg/m ³ , Tuščiavidurių keraminių blokelių	175 mm	120 mm	-0,09	0,02
Mūras - 500 kg/m ³ , Keramzitbartonis su keramzito smėliu	200 mm	120 mm	-0,06	0,03
Mūras - 400 kg/m ³ , Akytas betonas	200 mm	80 mm	-0,09	0,02
Mūras, Skylėtų silikatinių plytų	180 mm	160 mm	-0,09	0,02
Mūras, Betono blokelių (Betonas)	190 mm	160 mm	-0,08	0,03

3.3.3. Vėdinamos karkasinės sienos su karkasu iš termoprofilio ir profiliuotos skardos apdaila, kai apsaugai nuo vėjo naudojamos 30 mm akmens vatos plokštės, išorinio ir vidinio kampų detalės

A+ energinio naudingumo klasės pramoninio pastato ilginių šiluminių tiltelių vertės Ψ (W/(m·K)) vidiniuose ir išoriniuose sienų kampuose

Laikančioji sienos konstrukcija	Konstrukcijos storis	Energinio naudingumo klasė A+		
		U=0,19 (W/m ² K)		
		Šilumos izoliacijos SUPERROCK / SUPERROCK PREMIUM / ROCKTON PREMIUM storis	Ilginio šiluminio tiltelio šilumos perdavimo koeficientas, ψ (W/mK)	
Išorinis kampas	Vidinis kampas			
Mūras - 1400 kg/m ³ , Skylėtų keraminių plytų	250 mm	200 mm	-0,08	0,05
Mūras - 750 kg/m ³ , Tuščiavidurių keraminių blokelių	175 mm	170 mm	-0,10	0,03
Mūras - 500 kg/m ³ , Keramzitbetonis su keramzito smėliu	200 mm	170 mm	-0,09	0,03
Mūras - 400 kg/m ³ , Akytas betonas	200 mm	120 mm	-0,08	0,03
Mūras, Skylėtų silikatinių plytų	180 mm	210 mm	-0,09	0,02
Mūras, Betono blokelių (Betonas)	190 mm	220 mm	-0,08	0,03

A++ energinio naudingumo klasės pramoninio pastato ilginių šiluminių tiltelių vertės Ψ (W/(m·K)) vidiniuose ir išoriniuose sienų kampuose

Laikančioji sienos konstrukcija	Konstrukcijos storis	Energinio naudingumo klasė A++		
		U=0,17 (W/m ² K)		
		Šilumos izoliacijos SUPERROCK / SUPERROCK PREMIUM / ROCKTON PREMIUM storis	Ilginio šiluminio tiltelio šilumos perdavimo koeficientas, ψ (W/mK)	
Išorinis kampas	Vidinis kampas			
Mūras - 1400 kg/m ³ , Skylėtų keraminių plytų	250 mm	250 mm	-0,09	0,02
Mūras - 750 kg/m ³ , Tuščiavidurių keraminių blokelių	175 mm	230 mm	-0,09	0,02
Mūras - 500 kg/m ³ , Keramzitbetonis su keramzito smėliu	200 mm	230 mm	-0,10	0,02
Mūras, Skylėtų silikatinių plytų	180 mm	280 mm	-0,09	0,02
Mūras, Betono blokelių (Betonas)	190 mm	290 mm	-0,10	0,01

PASTABA: skaičiavimai atliekami, kai maksimalus termoprofilio aukštis - 350 mm. Termoizoliacinė medžiaga patalpinta tarp "C" formos plieninių arba cinkuotų profilių, kurie montuojami kas 600 mm žingsniu.