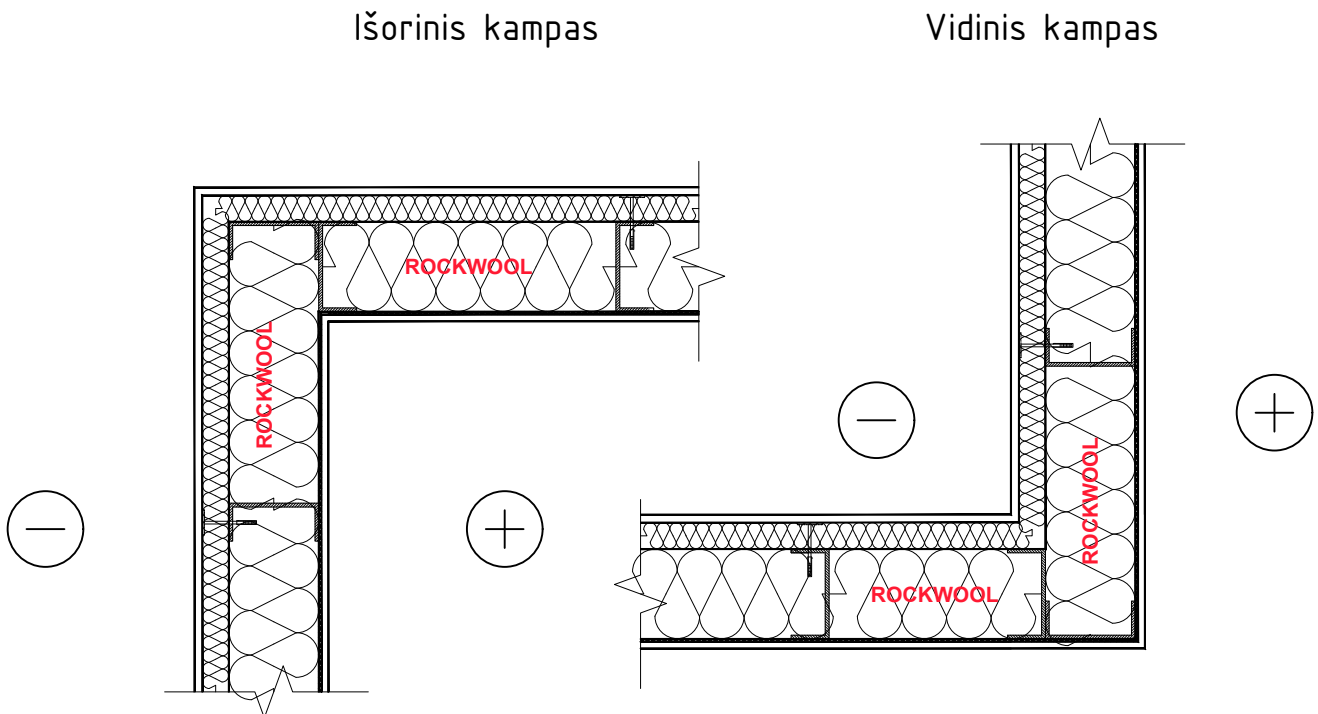


3.3.1. Nevėdinamos karkasinės sienos su plonasluoksniu tinku ir karkasu iš termoprofilio išorinio ir vidinio kampų detalės



PASTABA: konstrukcijos eksplikaciją žiūrėti 1.3.1. brėžinyje.

Skaičiavimai atliekami, kai maksimalus termoprofilio aukštis – 350 mm. Termoizoliacinė medžiaga patalpinta tarp "C" formos plieninių arba cinkuotų profilių, kurie montuojami kas 600 mm žingsniu.

A ir A+ energinio naudingumo klasės visuomeninio pastato ilginių šiluminių tiltelių vertės Ψ (W/(m·K)) vidiniuose ir išoriniuose sienų kampuose

		Energinio naudingumo klasė A	
		U=0,18 (W/m ² K)	
Laikančioji sienos konstrukcija	Šilumos izoliacijos SUPERROCK / SUPERROCK PREMIUM / ROCKTON PREMIUM storis	Ilginio šiluminio tiltelio šilumos perdavimo koeficientas, ψ (W/mK)	
		Išorinis kampas	Vidinis kampas
Termoprofilis	240 mm	0,21	0,32

		Energinio naudingumo klasė A+	
		U=0,15 (W/m ² K)	
Laikančioji sienos konstrukcija	Šilumos izoliacijos SUPERROCK / SUPERROCK PREMIUM / ROCKTON PREMIUM storis	Ilginio šiluminio tiltelio šilumos perdavimo koeficientas, ψ (W/mK)	
		Išorinis kampas	Vidinis kampas
Termoprofilis	330 mm	0,08	0,20