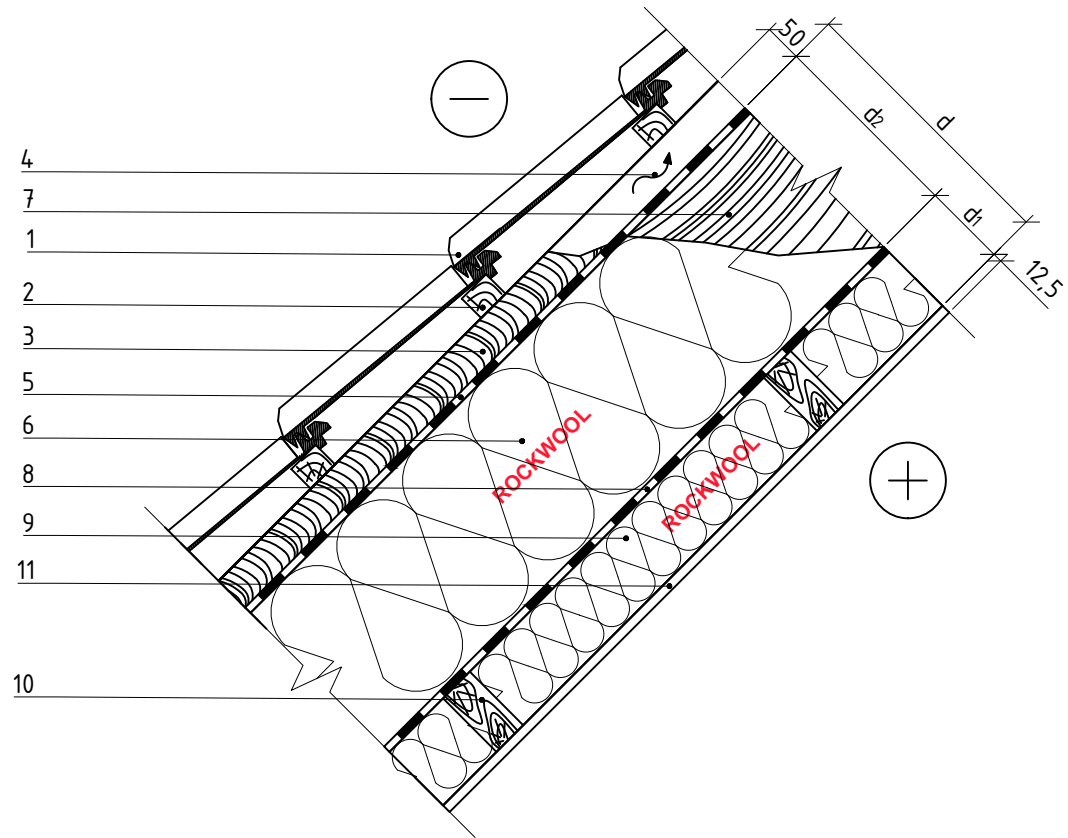


2.1.1. Vėdinamas šlaitinis stogas (apsaugai nuo vėjo naudojama difuzinė plėvelė)



PASTABOS:

- Termoizoliacinė medžiaga patalpinta tarp 50 mm storio medinio karkaso elementų, karkaso žingsnis – 600 mm.
- Garo izoliaciją įrengiant tarpusluoksnyje, vidinėje (šiltojoje) pusėje esantis šilumos izoliacijos storis (d_1) turi būti 3 kartus mažesnis už šaltojoje (išorėje) esantį šilumos izoliacijos storį (d_2).
- Skaičiavimai su dvitėjais mediniais elementais atlikti, kai minimalus termoizoliacinio sluoksnio aukštis – 200 mm, kitais atvejais skaičiavimuose naudojami stačiakampio skerspjūvio mediniai tašai.
- Termoizoliacinė medžiaga patalpinta tarp medinių dvitėjų sijų, kurių žingsnis – 600 mm.

1	Stogo danga	8	Garo izoliacija
2	Grebėstai – mediena 700 kg/m ³		Termoizoliacija – 0.035 W/mK, SUPERROCK /
3	Papildomas medinis tašas – mediena 700 kg/m ³	9	0.034 W/mK, SUPERROCK PREMIUM /
4	Vėdinamas oro tarpas		0.033 W/mK, ROCKTON PREMIUM, d_1
5	Vėjo izoliacija – difuzinė plėvelė	10	Mediniai tašai – mediena 700 kg/m ³
6	Termoizoliacija – 0.035 W/mK, SUPERROCK /	11	Vidaus apdaila – gipso lakštai (sausas tinkas) –
	0.034 W/mK, SUPERROCK PREMIUM /		900 kg/m ³
	0.033 W/mK, ROCKTON PREMIUM, d_2		
7	Laikančioji stogo konstrukcija – mediena		
	700 kg/m ³		

2.1.1. Vėdinamas šlaitinis stogas (apsaugai nuo vėjo naudojama difuzinė plėvelė)

Gyvenamojo pastato minimalus šlaitinio stogo termoizoliacijos sluoksnio storis

Laikančioji stogo konstrukcija	B klasė		A klasė		A+ klasė		A++ klasė	
	U=0,15 W/(m ² ·K)		U=0,14 W/(m ² ·K)		U=0,12 W/(m ² ·K)		U=0,10 W/(m ² ·K)	
Šilumos izoliacijos SUPERROCK / SUPERROCK PREMIUM storis								
Stačiakampis medinis tašas	d=295/285 mm		d=320/300 mm		d=370/350 mm		d=440/420 mm	
	d ₁ =75 mm	d ₂ =220 mm d ₂ =210 mm	d ₁ =100 mm	d ₂ =220 mm d ₂ =200 mm	d ₁ =100 mm	d ₂ =270 mm d ₂ =250 mm	d ₁ =100 mm	d ₂ =340 mm d ₂ =320 mm
Dvitėjis medinis elementas	d=250 mm		d=270/260 mm		d=325/315 mm		d=390/380 mm	
	d ₁ =50 mm	d ₂ =200 mm	d ₁ =50 mm	d ₂ =220 mm d ₂ =210 mm	d ₁ =75 mm	d ₂ =250 mm d ₂ =240 mm	d ₁ =100 mm	d ₂ =290 mm d ₂ =280 mm

Laikančioji stogo konstrukcija	B klasė		A klasė		A+ klasė		A++ klasė	
	U=0,15 W/(m ² ·K)		U=0,14 W/(m ² ·K)		U=0,12 W/(m ² ·K)		U=0,10 W/(m ² ·K)	
Šilumos izoliacijos ROCKTON PREMIUM storis								
Stačiakampis medinis tašas	d=275 mm		d=300 mm		d=340 mm		d=410 mm	
	d ₁ =75 mm	d ₂ =200 mm	d ₁ =100 mm	d ₂ =200 mm	d ₁ =100 mm	d ₂ =240 mm	d ₁ =100 mm	d ₂ =310 mm
Dvitėjis medinis elementas	d=250 mm		d=260 mm		d=305 mm		d=380 mm	
	d ₁ =50 mm	d ₂ =200 mm	d ₁ =50 mm	d ₂ =210 mm	d ₁ =75 mm	d ₂ =230 mm	d ₁ =100 mm	d ₂ =280 mm