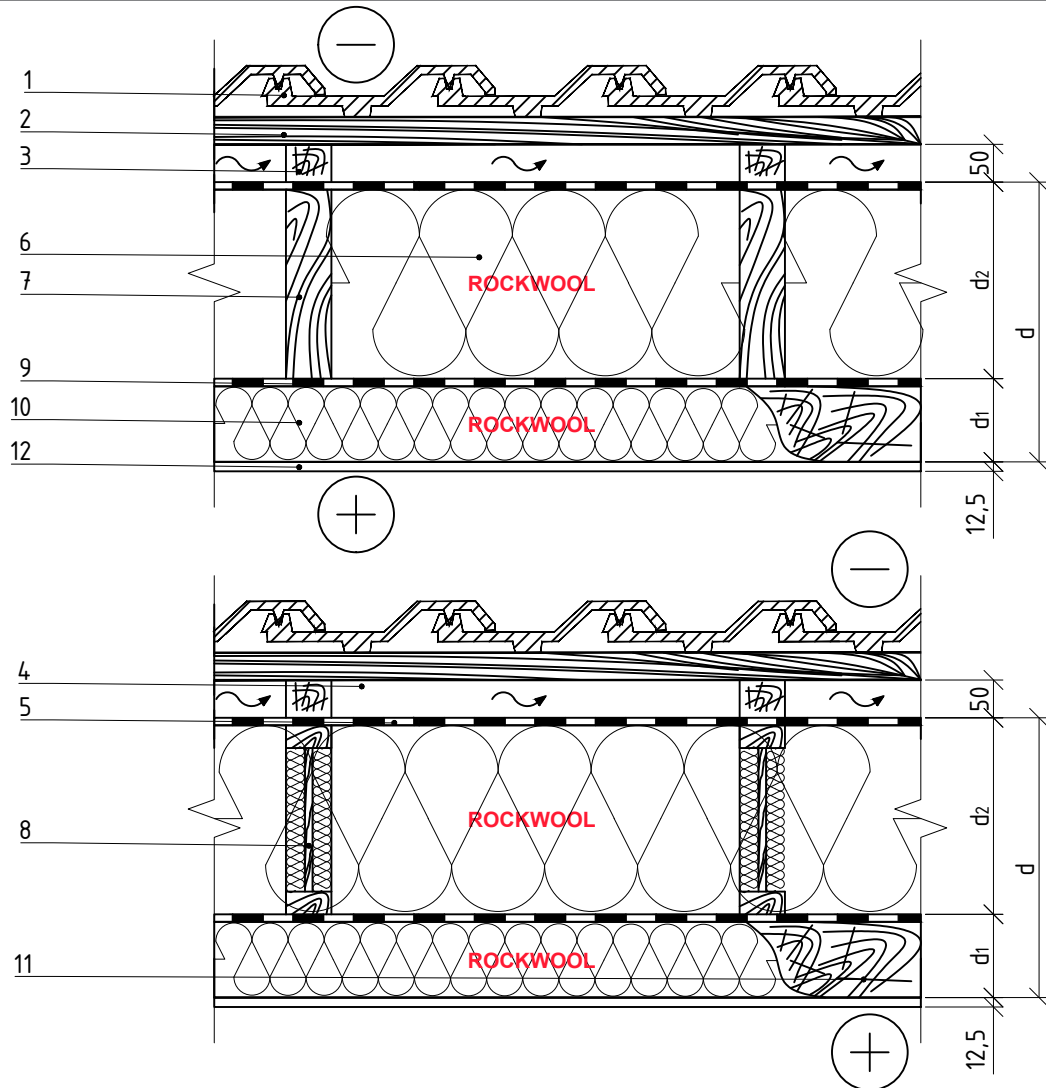


## 2.1.2. Vėdinamas šlaitinis stogas (apsaugai nuo vėjo naudojama difuzinė plėvelė) Horizontalus pjūvis



1 Stogo danga

2 Grebėstai - mediena 700 kg/m<sup>3</sup>

3 Papildomas medinis tašas - mediena 700 kg/m<sup>3</sup>

4 Vėdinamas oro tarpas

5 Vėjo izoliacija - difuzinė plėvelė

6 Termoizoliacija - 0.035 W/mK, SUPERROCK /  
0.034 W/mK, SUPERROCK PREMIUM /  
0.033 W/mK, ROCKTON PREMIUM, d<sub>2</sub>

7 Stačiakampis medinis karkasas -  
mediena 700 kg/m<sup>3</sup>

8 Dvitėjis medinis elementas - mediena 700 kg/m<sup>3</sup>

9 Garo izoliacija

10 Termoizoliacija - 0.035 W/mK, SUPERROCK /  
0.034 W/mK, SUPERROCK PREMIUM /  
0.033 W/mK, ROCKTON PREMIUM, d<sub>1</sub>

11 Mediniai tašai - mediena 700 kg/m<sup>3</sup>

12 Vidaus apdaila - gipso lakštai (sausas tinkas) -  
900 kg/m<sup>3</sup>

## 2.1.2. Vėdinamas šlaitinis stogas (apsaugai nuo vėjo naudojama difuzinė plėvelė) Horizontalus pjūvis

### Gyvenamojo pastato minimalus šlaitinio stogo termoizoliacijos sluoksnio storis

Laikančioji stogo konstrukcija	B klasė		A klasė		A+ klasė		A++ klasė	
	U=0,15 W/(m <sup>2</sup> ·K)		U=0,14 W/(m <sup>2</sup> ·K)		U=0,12 W/(m <sup>2</sup> ·K)		U=0,10 W/(m <sup>2</sup> ·K)	
Šilumos izoliacijos SUPERROCK / SUPERROCK PREMIUM storis								
Stačiakampis medinis tašas	d=295/285 mm		d=320/300 mm		d=370/350 mm		d=440/420 mm	
	d <sub>1</sub> =75 mm	d <sub>2</sub> =220 mm d <sub>2</sub> =210 mm	d <sub>1</sub> =100 mm	d <sub>2</sub> =220 mm d <sub>2</sub> =200 mm	d <sub>1</sub> =100 mm	d <sub>2</sub> =270 mm d <sub>2</sub> =250 mm	d <sub>1</sub> =100 mm	d <sub>2</sub> =340 mm d <sub>2</sub> =320 mm
Dvitėjis medinis elementas	d=250 mm		d=270/260 mm		d=325/315 mm		d=390/380 mm	
	d <sub>1</sub> =50 mm	d <sub>2</sub> =200 mm	d <sub>1</sub> =50 mm	d <sub>2</sub> =220 mm d <sub>2</sub> =210 mm	d <sub>1</sub> =75 mm	d <sub>2</sub> =250 mm d <sub>2</sub> =240 mm	d <sub>1</sub> =100 mm	d <sub>2</sub> =290 mm d <sub>2</sub> =280 mm

Laikančioji stogo konstrukcija	B klasė		A klasė		A+ klasė		A++ klasė	
	U=0,15 W/(m <sup>2</sup> ·K)		U=0,14 W/(m <sup>2</sup> ·K)		U=0,12 W/(m <sup>2</sup> ·K)		U=0,10 W/(m <sup>2</sup> ·K)	
Šilumos izoliacijos ROCKTON PREMIUM storis								
Stačiakampis medinis tašas	d=275 mm		d=300 mm		d=340 mm		d=410 mm	
	d <sub>1</sub> =75 mm	d <sub>2</sub> =200 mm	d <sub>1</sub> =100 mm	d <sub>2</sub> =200 mm	d <sub>1</sub> =100 mm	d <sub>2</sub> =240 mm	d <sub>1</sub> =100 mm	d <sub>2</sub> =310 mm
Dvitėjis medinis elementas	d=250 mm		d=260 mm		d=305 mm		d=380 mm	
	d <sub>1</sub> =50 mm	d <sub>2</sub> =200 mm	d <sub>1</sub> =50 mm	d <sub>2</sub> =210 mm	d <sub>1</sub> =75 mm	d <sub>2</sub> =230 mm	d <sub>1</sub> =100 mm	d <sub>2</sub> =280 mm