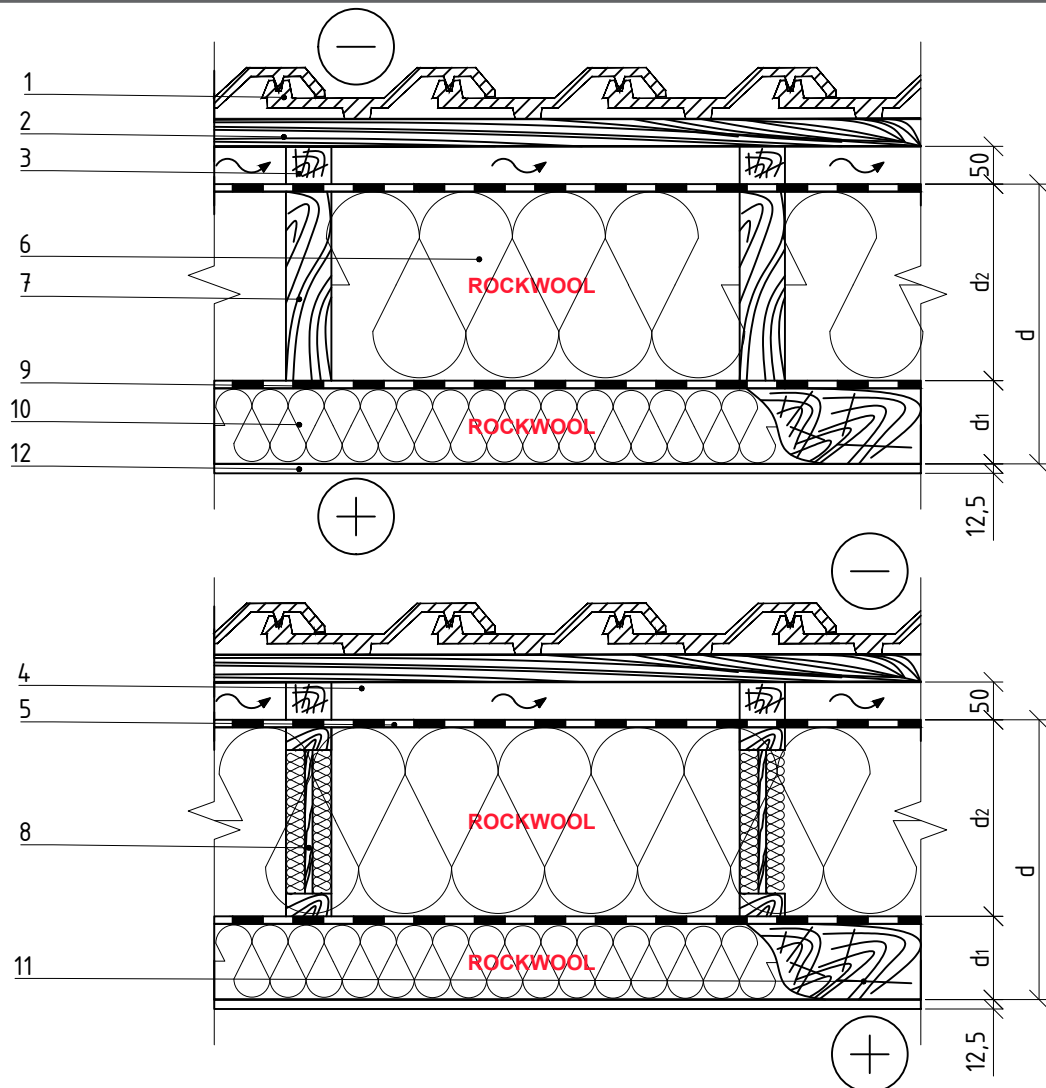


2.1.2. Vėdinamas šlaitinis stogas (apsaugai nuo vėjo naudojama difuzinė plėvelė) Horizontalus pjūvis



1	Stogo danga	8	Dvitėjis medinis elementas - mediena 700 kg/m ³
2	Grebėstai - mediena 700 kg/m ³	9	Garų izoliacija
3	Papildomas medinis tašas - mediena 700 kg/m ³	10	Termoizoliacija - 0.035 W/mK, SUPERROCK / 0.034 W/mK, SUPERROCK PREMIUM / 0.033 W/mK, ROCKTON PREMIUM, d ₁
4	Vėdinamas oro tarpas	11	Mediniai tašai - mediena 700 kg/m ³
5	Vėjo izoliacija - difuzinė plėvelė	12	Vidaus apdaila - gipso lakštai (sausas tinkas) - 900 kg/m ³
6	Termoizoliacija - 0.035 W/mK, SUPERROCK / 0.034 W/mK, SUPERROCK PREMIUM / 0.033 W/mK, ROCKTON PREMIUM, d ₂		
7	Staičiakampis medinis karkasas - mediena 700 kg/m ³		

2.1.2. Vėdinamas šlaitinis stogas (apsaugai nuo vėjo naudojama difuzinė plėvelė) Horizontalus pjūvis

Visuomeninio pastato minimalus šlaitinio stogo termoizoliacijos sluoksnio storis

Laikančioji stogo konstrukcija	B klasė		A klasė		A+ klasė		A++ klasė	
	U=0,18 W/(m ² ·K)		U=0,15 W/(m ² ·K)		U=0,13 W/(m ² ·K)		U=0,11 W/(m ² ·K)	
Šilumos izoliacijos SUPERROCK / SUPERROCK PREMIUM storis								
Stačiakampis medinis tašas	d=250/240 mm		d=295/285 mm		d=345/335 mm		d=400/390 mm	
	d ₁ =50 mm	d ₂ =200 mm d ₂ =190 mm	d ₁ =75 mm	d ₂ =220 mm d ₂ =210 mm	d ₁ =75 mm	d ₂ =270 mm d ₂ =260 mm	d ₁ =100 mm	d ₂ =300 mm d ₂ =290 mm
Dvitėjis medinis elementas	žiūrėti pastabas		d=250 mm		d=305/295 mm		d=345/335 mm	
			d ₁ =50 mm	d ₂ =200 mm	d ₁ =75 mm	d ₂ =230 mm d ₂ =220 mm	d ₁ =75 mm	d ₂ =270 mm d ₂ =260 mm

Laikančioji stogo konstrukcija	B klasė		A klasė		A+ klasė		A++ klasė	
	U=0,18 W/(m ² ·K)		U=0,15 W/(m ² ·K)		U=0,13 W/(m ² ·K)		U=0,11 W/(m ² ·K)	
Šilumos izoliacijos ROCKTON PREMIUM storis								
Stačiakampis medinis tašas	d=230 mm		d=275 mm		d=325 mm		d=380 mm	
	d ₁ =50 mm	d ₂ =180 mm	d ₁ =75 mm	d ₂ =200 mm	d ₁ =75 mm	d ₂ =250 mm	d ₁ =100 mm	d ₂ =280 mm
Dvitėjis medinis elementas	žiūrėti pastabas		d=250 mm		d=295 mm		d=325 mm	
			d ₁ =50 mm	d ₂ =200 mm	d ₁ =75 mm	d ₂ =220 mm	d ₁ =75 mm	d ₂ =250 mm