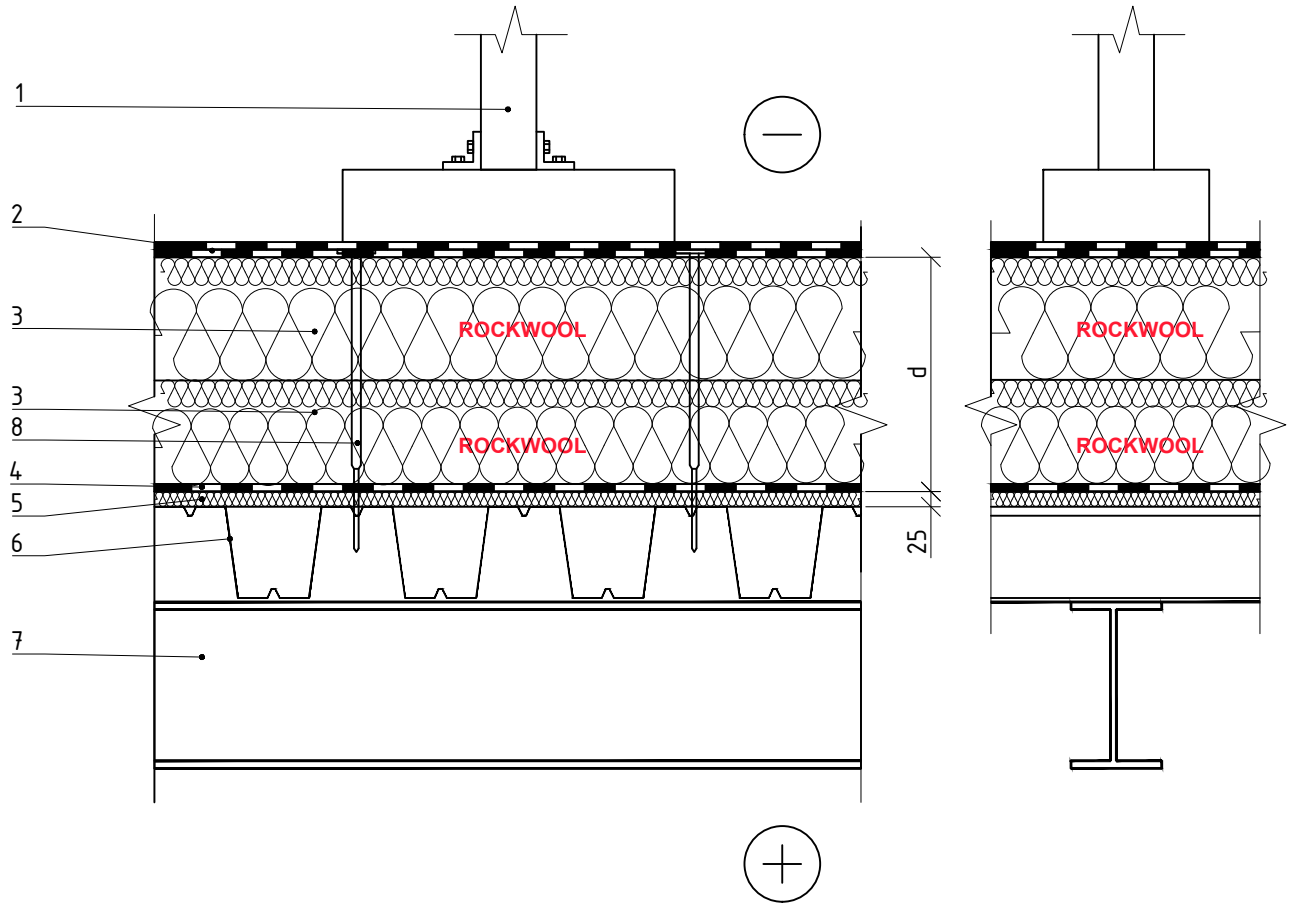


## 2.4.5. Eksploatuojamas plokščias stogas su saulės PV moduliais ant profiliuotos skardos pakloto (naudojant dvitankes apkrovas laikančias plokštes HARDROCK MAX)



PASTABA: plastikinės teleskopinės smeigės su metaliniais varžtais skaičiavimuose nevertinamos, kadangi pagal LST EN ISO 6946 jų įtaka < 3 % nuo U vertės.

1 Saulės PV modulio atrama

7 Sija

2 Stogo hidroizoliacinė danga

8 Smeigė tvirtinimui

3 Termoizoliacija, du sluoksniai - 0.040 W/mK, ROCKWOOL HARDROCK MAX

4 Garo izoliacija

5 Termoizoliacija - 0.038 W/mK, ROCKWOOL ROOFROCK 80, d=25 mm

6 Denginio konstrukcija (profiluotos skardos paklotas)

2.4.5. Eksploatuojamas plokščias stogas su saulės PV moduliais ant profiliuotos skardos pakloto (naudojant dvitankes apkrovas laikančias plokštes HARDROCK MAX)

---

Gyvenamojo pastato minimalus stogo termoizoliacijos sluoksnio storis

Laikančioji stogo konstrukcija	B klasė	A klasė	A+ klasė	A++ klasė
	U=0,15 W/(m <sup>2</sup> ·K)	U=0,14 W/(m <sup>2</sup> ·K)	U=0,12 W/(m <sup>2</sup> ·K)	U=0,10 W/(m <sup>2</sup> ·K)
	Šilumos izoliacijos HARDROCK MAX storis			
Profiliuotos skardos paklotas	240 mm	260 mm	310 mm	380 mm