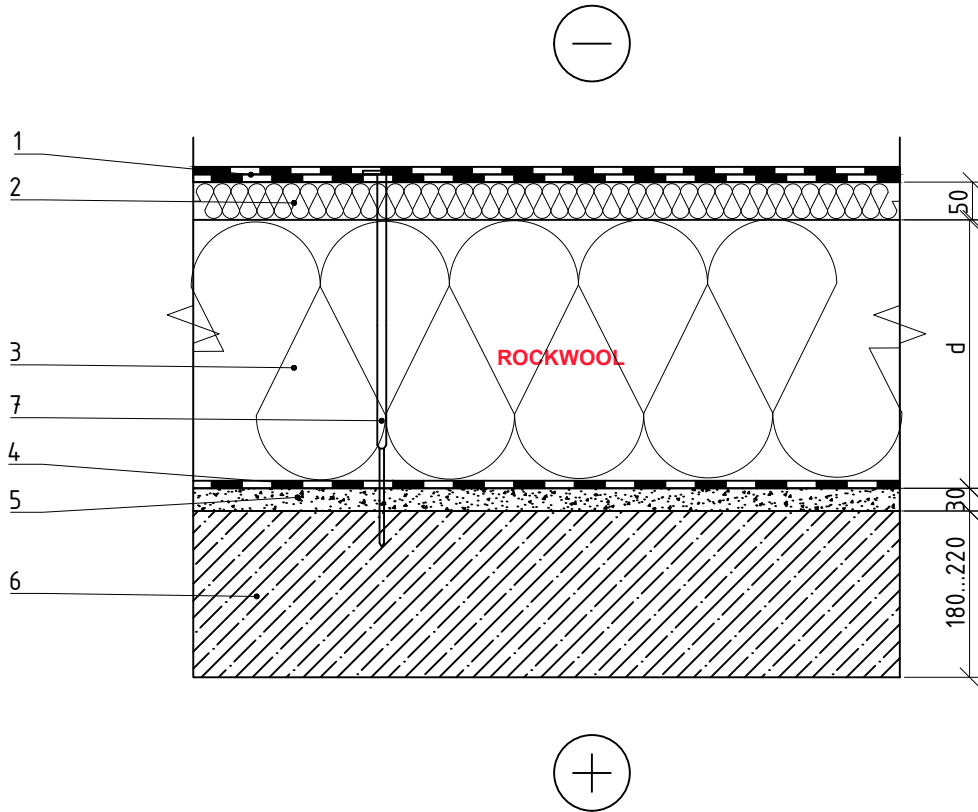


2.2.5. Nevėdinamas neeksploatuojamas plokščias stogas ant gelžbetoninio perdenginio įrengiant dv sluoknę termoizoliaciją (viršutiniam sluoksniui naudojant 50 mm apkrovas laikančias plokštes)



PASTABOS:

- nuolydį formuojantis sluoksnis gali būti įrengiamas ir iš kitų medžiagų, o jo storis – kintamas; šiuose skaičiavimuose priimtas 30 mm storio;
- plastikinės teleskopinės smeigės su metaliniais varžtais skaičiavimuose nevertinamos, kadangi pagal LST EN ISO 6946 jų įtaka < 3 % nuo U vertės;
- cementinio skiedinio sluoksnis rekomenduojamas jei laikančiosios konstrukcijos paviršius nėra lygus.

1 Stogo hidroizoliacinė danga

7 Smeigė tvirtinimui

2 Termoizoliacija – 0.040 W/mK, ROCKWOOL
HARDROCK MAX, d=50 mm

3 Termoizoliacija – 0.036 W/mK, ROCKWOOL
ROOFROCK 30E

4 Garo izoliacija

5 Cementinio skiedinio sluoksnis (nuolydžiui
formuoti) – 2400 kg/m³

6 Laikančioji stogo konstrukcija, d=180 – 220 mm

2.2.5. Nevėdinamas neeksploatuojamas plokščias stogas ant gelžbetoninio perdenginio įrengiant dvisluoknę termoizoliaciją (viršutiniam sluoksniui naudojant 50 mm apkrovas laikančias plokštes)

Gyvenamojo pastato minimalus stogo termoizoliacijos sluoksnio storis

Laikančioji stogo konstrukcija	B klasė	A klasė	A+ klasė	A++ klasė
	U=0,15 W/(m ² ·K)	U=0,14 W/(m ² ·K)	U=0,12 W/(m ² ·K)	U=0,10 W/(m ² ·K)
	Šilumos izoliacijos ROOFROCK 30E storis			
Perdangos plokštė	190 mm	210 mm	250 mm	310 mm
Armuotas betonas	190 mm	210 mm	250 mm	310 mm