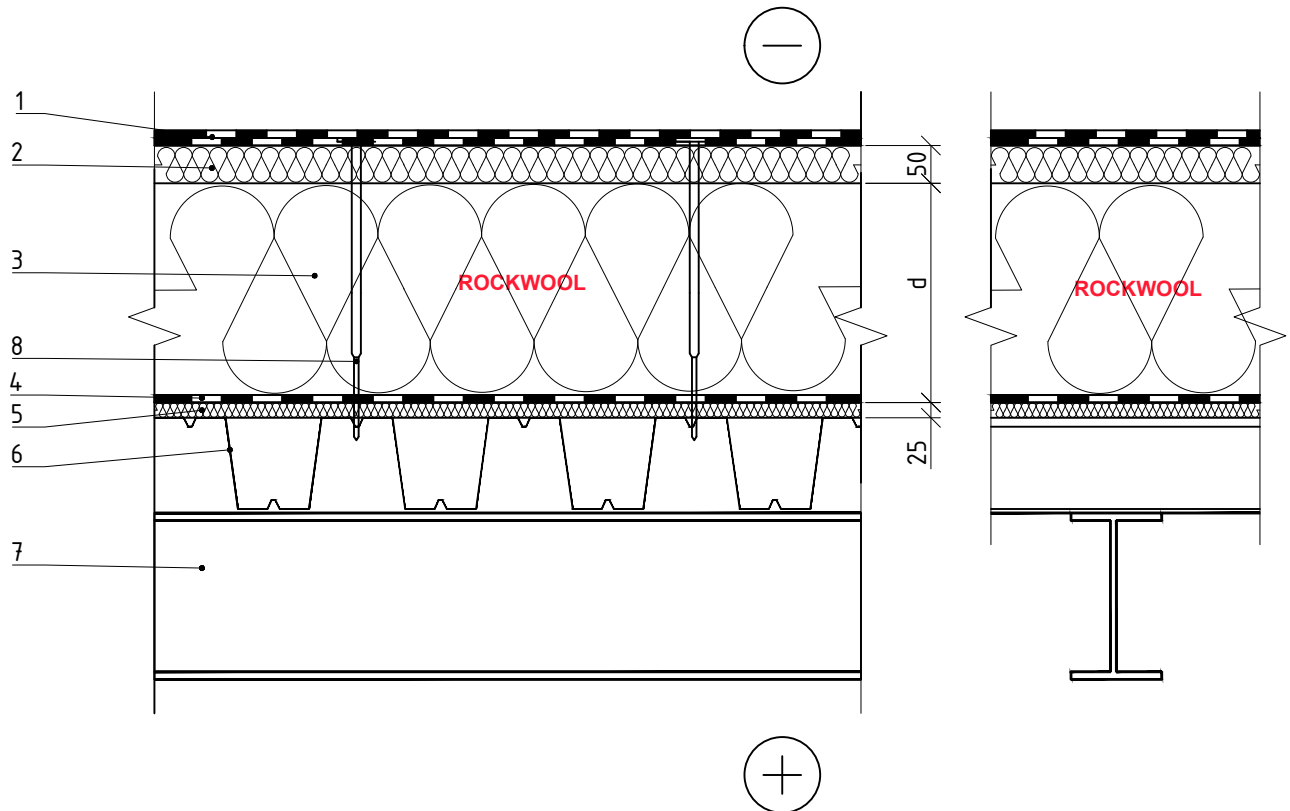


### 2.3.7. Nevėdinamas neeksploatuojamas plokščias stogas ant profiliuotos skardos pakloto (viršutiniam sluoksniui naudojant 50 mm apkrovas laikančias plokštes)



PASTABA: plastikinės teleskopinės smeigės su metaliniais varžtais skaičiavimuose nevertinamos, kadangi pagal LST EN ISO 6946 jų įtaka < 3 % nuo U vertės.

1 Stogo hidroizoliacinė danga

2 Termoizoliacija - 0.040 W/mK, ROCKWOOL HARDROCK MAX, d=50 mm

3 Termoizoliacija - 0.036 W/mK, ROCKWOOL ROOFROCK 30E

4 Garo izoliacija

5 Termoizoliacija - 0.038 W/mK, ROCKWOOL ROOFROCK 80, d=25 mm

6 Denginio konstrukcija (profiluotos skardos paklotos)

7 Sija

8 Smeigė tvirtinimui

2.3.7. Nevėdinamas neeksploatuojamas plokščias stogas ant profiliuotos skardos pakloto (viršutiniam sluoksniui naudojant 50 mm apkrovas laikančias plokštes)

---

#### Visuomeninio pastato minimalus stogo termoizoliacijos sluoksnio storis

Laikančioji stogo konstrukcija	B klasė	A klasė	A+ klasė	A++ klasė
	U=0,18 W/(m <sup>2</sup> ·K)	U=0,15 W/(m <sup>2</sup> ·K)	U=0,13 W/(m <sup>2</sup> ·K)	U=0,11 W/(m <sup>2</sup> ·K)
	Šilumos izoliacijos ROOFROCK 30E storis			
Profiliuotos skardos paklotas	130 mm	170 mm	210 mm	260 mm