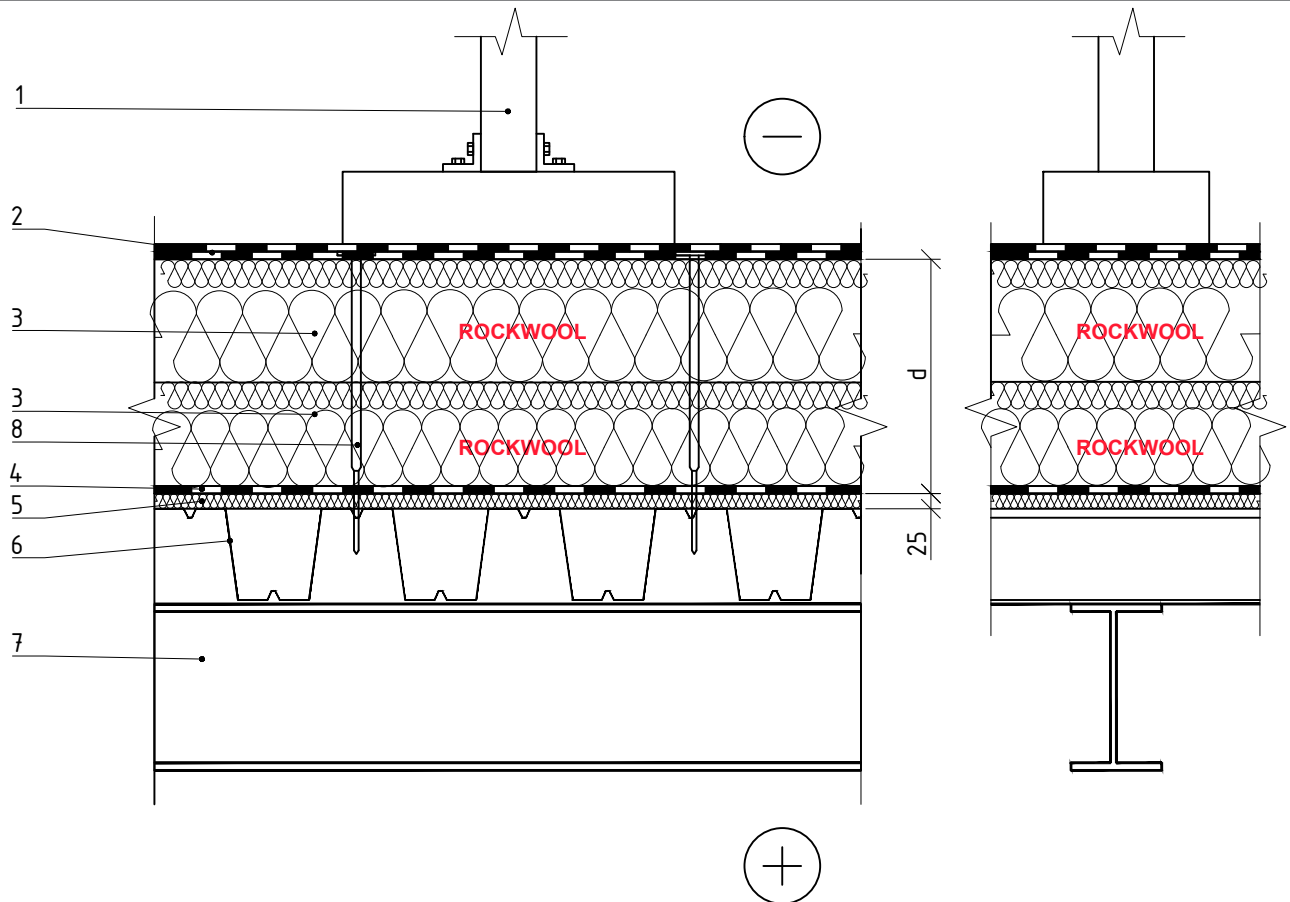


2.4.5. Eksploatuojamas plokščias stogas su saulės PV moduliais ant profiliuotos skardos pakloto (naudojant dvitankes apkrovas laikančias plokštes HARDROCK MAX)



PASTABA: plastikinės teleskopinės smeigės su metaliniais varžtais skaičiavimuose nevertinamos, kadangi pagal LST EN ISO 6946 jų įtaka < 3 % nuo U vertės.

1 Saulės PV modulio atrama

7 Sija

2 Stogo hidroizoliacinė danga

8 Smeigė tvirtinimui

3 Termoizoliacija, du sluoksniai - 0.040 W/mK, ROCKWOOL HARDROCK MAX

4 Garo izoliacija

5 Termoizoliacija - 0.038 W/mK, ROCKWOOL ROOFROCK 80, d=25 mm

6 Denginio konstrukcija (profiluotos skardos paklotas)

2.4.5. Eksploatuojamas plokščias stogas su saulės PV moduliais ant profiliuotos skardos pakloto (naudojant dvitankes apkrovas laikančias plokštes HARDROCK MAX)

Visuomeninio pastato minimalus stogo termoizoliacijos sluoksnio storis

| Laikančioji stogo konstrukcija | B klasė | A klasė | A+ klasė | A++ klasė |
|--------------------------------|---|------------------------------|------------------------------|------------------------------|
| | U=0,18 W/(m ² ·K) | U=0,15 W/(m ² ·K) | U=0,13 W/(m ² ·K) | U=0,11 W/(m ² ·K) |
| | Šilumos izoliacijos HARDROCK MAX E storis | | | |
| Profiliuotos skardos paklotas | 200 mm | 240 mm | 290 mm | 340 mm |