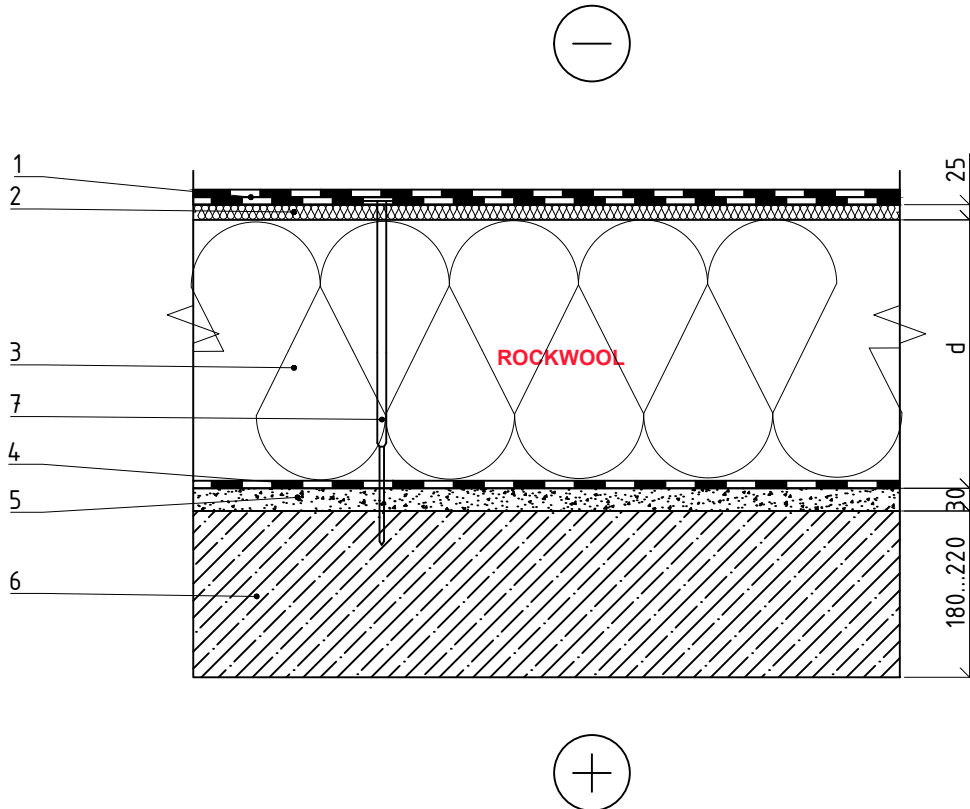


### 2.2.3. Nevėdinamas neeksploatuojamas plokščias stogas ant gelžbetoninio perdenginio įrengiant dv sluoksnę termoizoliaciją (viršutiniam sluoksniui naudojant 25 mm apkrovas laikančias plokštes)



#### PASTABOS:

- nuolydį formuojantis sluoksnis gali būti įrengiamas ir iš kitų medžiagų, o jo storis – kintamas; šiuose skaičiavimuose priimtas 30 mm storio;
- plastikinės teleskopinės smeigės su metaliniais varžtais skaičiavimuose nevertinamos, kadangi pagal LST EN ISO 6946 jų įtaka < 3 % nuo U vertės;
- cementinio skiedinio sluoksnis rekomenduojamas jei laikančiosios konstrukcijos paviršius nėra lygus.

1 Stogo hidroizoliacinė danga

7 Smeigė tvirtinimui

2 Termoizoliacija – 0.038 W/mK, ROCKWOOL ROOFROCK 80, d=25 mm

3 Termoizoliacija – 0.036 W/mK, ROCKWOOL ROOFROCK 30E

4 Garo izoliacija

5 Cementinio skiedinio sluoksnis (nuolydžiui formuoti) – 2400 kg/m<sup>3</sup>

6 Laikančioji stogo konstrukcija, d=180 – 220 mm

### 2.2.3. Nevėdinamas neeksploatuojamas plokščias stogas ant gelžbetoninio perdenginio įrengiant dvisluoknę termoizoliaciją (viršutiniam sluoksniui naudojant 25 mm apkrovas laikančias plokštes)

---

#### Visuomeninio pastato minimalus stogo termoizoliacijos sluoksnio storis

| Laikančioji stogo konstrukcija | B klasė                                 | A klasė                      | A+ klasė                     | A++ klasė                    |
|--------------------------------|---|------------------------------|------------------------------|------------------------------|
|                                | U=0,18 W/(m <sup>2</sup> ·K)            | U=0,15 W/(m <sup>2</sup> ·K) | U=0,13 W/(m <sup>2</sup> ·K) | U=0,11 W/(m <sup>2</sup> ·K) |
|                                | Šilumos izoliacijos ROOFROCK 30E storis |                              |                              |                              |
| Perdangos plokštė              | 180 mm                                  | 220 mm                       | 250 mm                       | 300 mm                       |
| Armuotas betonas               | 180 mm                                  | 220 mm                       | 260 mm                       | 310 mm                       |