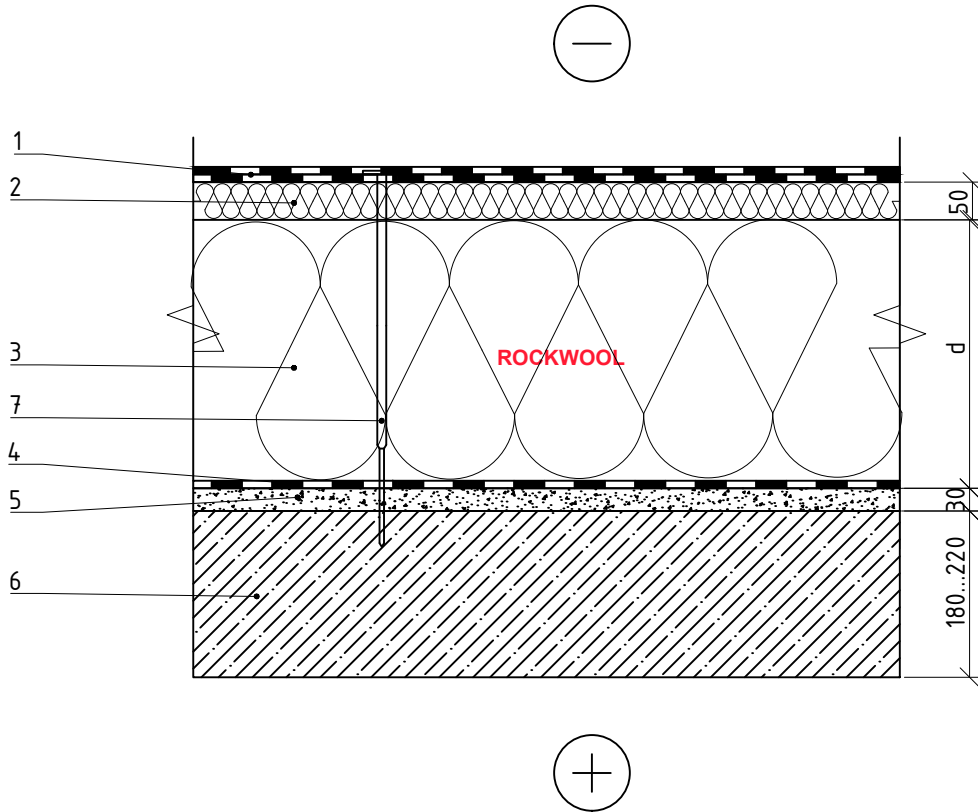


2.2.5. Nevėdinamas neeksploatuojamas plokščias stogas ant gelžbetoninio perdenginio įrengiant dvisluoknę termoizoliaciją (viršutiniam sluoksniui naudojant 50 mm apkrovas laikančias plokštes)



PASTABOS:

- nuolydį formuojantis sluoksnis gali būti įrengiamas ir iš kitų medžiagų, o jo storis – kintamas; šiuose skaičiavimuose priimtas 30 mm storio;
- plastikinės teleskopinės smeigės su metaliniais varžtais skaičiavimuose nevertinamos, kadangi pagal LST EN ISO 6946 jų įtaka < 3 % nuo U vertės;
- cementinio skiedinio sluoksnis rekomenduojamas jei laikančiosios konstrukcijos paviršius nėra lygus.

1 Stogo hidroizoliacinė danga

7 Smeigė tvirtinimui

2 Termoizoliacija – 0.040 W/mK, ROCKWOOL HARDROCK MAX, d=50 mm

3 Termoizoliacija – 0.036 W/mK, ROCKWOOL ROOFROCK 30E

4 Garo izoliacija

5 Cementinio skiedinio sluoksnis (nuolydžiui formuoti) – 2400 kg/m³

6 Laikančioji stogo konstrukcija, d=180 – 220 mm

2.2.5. Nevėdinamas neeksploatuojamas plokščias stogas ant gelžbetoninio perdenginio įrengiant dvisluoknę termoizoliaciją (viršutiniam sluoksniui naudojant 50 mm apkrovas laikančias plokštes)

Visuomeninio pastato minimalus stogo termoizoliacijos sluoksnio storis

Laikančioji stogo konstrukcija	B klasė	A klasė	A+ klasė	A++ klasė
	U=0,18 W/(m ² ·K)	U=0,15 W/(m ² ·K)	U=0,13 W/(m ² ·K)	U=0,11 W/(m ² ·K)
	Šilumos izoliacijos ROOFROCK 30E storis			
Perdangos plokštė	150 mm	190 mm	230 mm	280 mm
Armuotas betonas	150 mm	190 mm	230 mm	280 mm