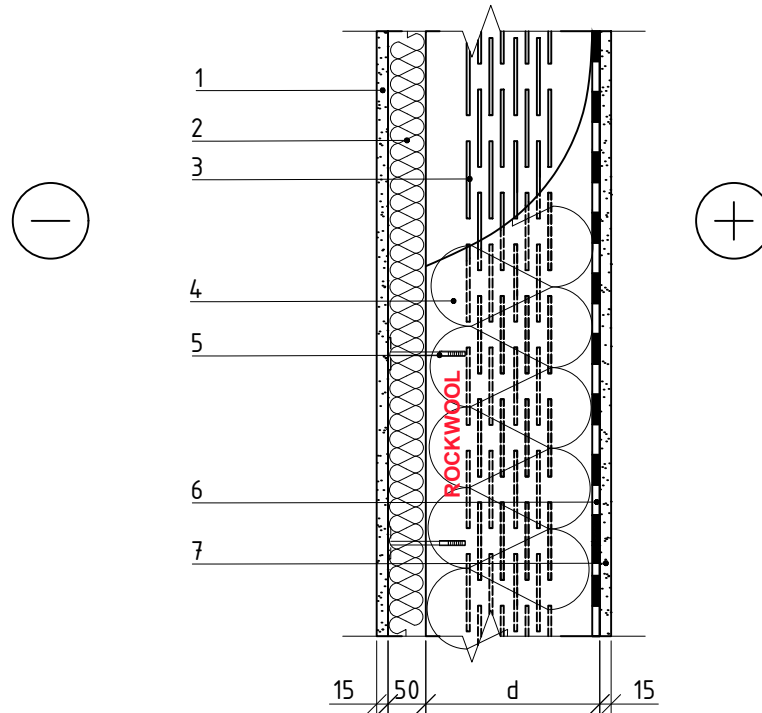


1.3.1. Nevėdinama karkasinė siena su plonasluoksniu tinku ir karkasu iš termoprofilio



PASABA: skaičiavimai atlikti, kai maksimalus termoprofilio aukštis – 350 mm. Termoizoliacinė medžiaga patalpinta tarp „C“ formos plieninių arba plieninių cinkuotų profilių, kurie montuojami 600 mm žingsniu.

1 Tinkai ir/arba skiediniai,
Cemento – smėlio, $d \leq 15$ mm

2 Termoizoliacija – 0.037 W/mK, ROCKWOOL
FRONTROCK S, $d=50$ mm

3 Termoprofilis

4 Termoizoliacija – 0.035 W/mK, SUPERROCK /
0.034 W/mK, SUPERROCK PREMIUM /
0.033 W/mK, ROCKTON PREMIUM

5 Smeigė

6 Garo izoliacija

7 Tinkai ir/arba skiediniai,
Kalkių – smėlio – cemento, $d \leq 15$ mm

1.3.1. Nevėdinama karkasinė siena su plonasluoksniu tinku ir karkasu iš termoprofilio

Gyvenamojo pastato išorinės sienos minimalus termoizoliacijos sluoksnio storis

| Laikančioji sienos konstrukcija | B klasė | A klasė | A+ klasė | A++ klasė |
|---------------------------------|--|------------------------------|------------------------------|------------------------------|
| | U=0,18 W/(m ² ·K) | U=0,15 W/(m ² ·K) | U=0,13 W/(m ² ·K) | U=0,11 W/(m ² ·K) |
| | Šilumos izoliacijos SUPERROCK / SUPERROCK PREMIUM storis | | | |
| Termoprofilis | 220 mm | 330 mm | - | - |

| Laikančioji sienos konstrukcija | B klasė | A klasė | A+ klasė | A++ klasė |
|---------------------------------|--|------------------------------|------------------------------|------------------------------|
| | U=0,18 W/(m ² ·K) | U=0,15 W/(m ² ·K) | U=0,13 W/(m ² ·K) | U=0,11 W/(m ² ·K) |
| | Šilumos izoliacijos ROCKTON PREMIUM storis | | | |
| Termoprofilis | 220 mm | 330 mm | - | - |