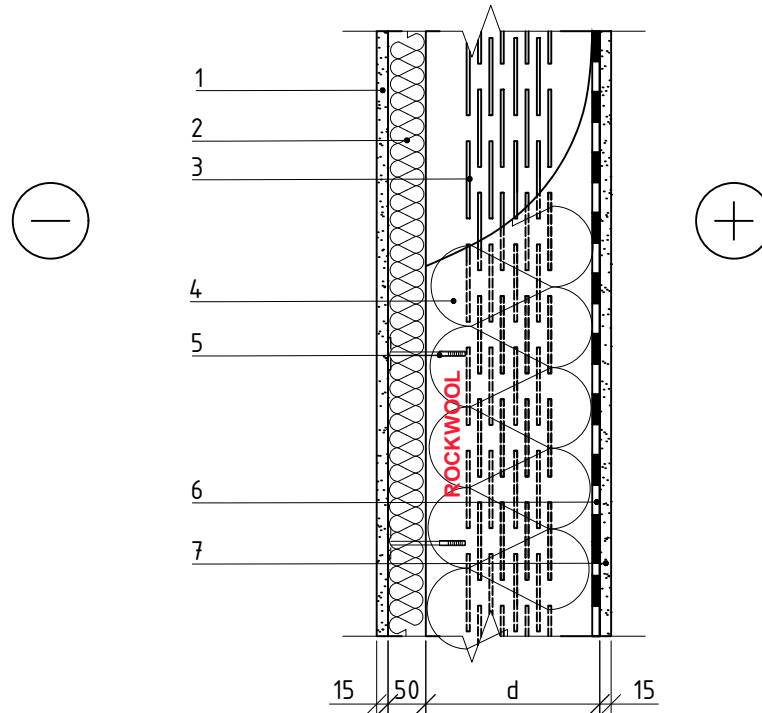


1.3.1. Nevėdinama karkasinė siena su plonasluoksniu tinku ir karkasu iš termoprofilio



PASABA: skaičiavimai atlikti, kai maksimalus termoprofilio aukštis – 350 mm. Termoizoliacinė medžiaga patalpinta tarp „C“ formos plieninių arba plieninių cinkuotų profilių, kurie montuojami 600 mm žingsniu.

1 Tinkai ir/arba skiediniai,
Cemento – smėlio, $d \leq 15$ mm

2 Termoizoliacija – 0.037 W/mK, ROCKWOOL
FRONTROCK S, $d=50$ mm

3 Termoprofilis

4 Termoizoliacija – 0.035 W/mK, SUPERROCK /
0.034 W/mK, SUPERROCK PREMIUM /
0.033 W/mK, ROCKTON PREMIUM

5 Smeigė

6 Garo izoliacija

7 Tinkai ir/arba skiediniai,
Kalkių – smėlio – cemento, $d \leq 15$ mm

1.3.1. Nevėdinama karkasinė siena su plonasluoksniu tinku ir karkasu iš termoprofilio

Pramoninio pastato išorinės sienos minimalus termoizoliacijos sluoksnio storis

Laikančioji sienos konstrukcija	B klasė	A klasė	A+ klasė	A++ klasė
	U=0,26 W/(m ² ·K)	U=0,22 W/(m ² ·K)	U=0,19 W/(m ² ·K)	U=0,17 W/(m ² ·K)
	Šilumos izoliacijos SUPERROCK / SUPERROCK PREMIUM storis			
Termoprofilis	110 mm	150/140 mm	210 mm	240 mm

Laikančioji sienos konstrukcija	B klasė	A klasė	A+ klasė	A++ klasė
	U=0,26 W/(m ² ·K)	U=0,22 W/(m ² ·K)	U=0,19 W/(m ² ·K)	U=0,17 W/(m ² ·K)
	Šilumos izoliacijos ROCKTON PREMIUM storis			
Termoprofilis	100 mm	140 mm	200 mm	240 mm