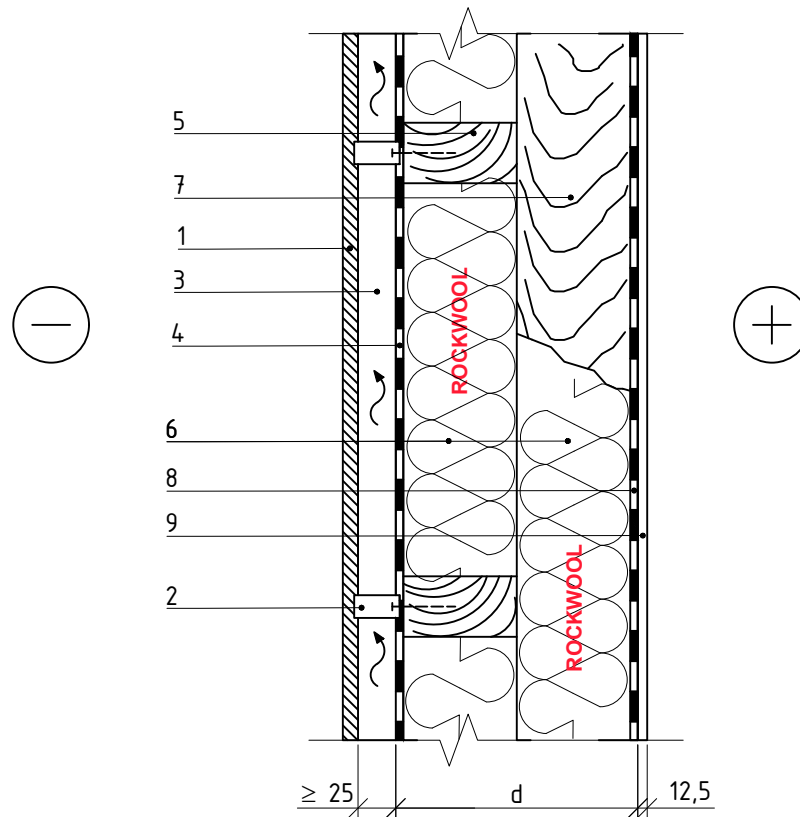


1.2.4.b. Vėdinama karkasinė siena su fasadinėmis plokštėmis (apsaugai nuo vėjo naudojama vėjo izoliacinė plėvelė)



PASTABA: termoizoliacinė medžiaga patalpinta tarp 50 mm storio medinio karkaso elementų, karkaso žingsnis – 600 mm.

1	Fasado apdailos plokštės	8	Garo izoliacija
2	Lankstūs ryšiai	9	Vidaus apdaila – gipso lakštai (sausas tinkas) – 900 kg/m <sup>3</sup>
3	Vėdinamas oro tarpas		
4	Vėjo izoliacija – difuzinė plėvelė		
5	Horizontalūs karkaso tašai – mediena 700 kg/m <sup>3</sup>		
6	Termoizoliacija – 0.035 W/mK, SUPERROCK / 0.034 W/mK, SUPERROCK PREMIUM / 0.033 W/mK, ROCKTON PREMIUM		
7	Mediniai statramsčiai – mediena 700 kg/m <sup>3</sup>		

1.2.4.b. Vėdinama karkasinė siena su fasadinėmis plokštėmis (apsaugai nuo vėjo naudojama vėjo izoliacinė plėvelė)

---

Pramoninio pastato minimalus išorinės sienos termoizoliacijos sluoksnio storis

Laikančioji sienos konstrukcija	B klasė	A klasė	A+ klasė	A++ klasė
	U=0,26 W/(m <sup>2</sup> ·K)	U=0,22 W/(m <sup>2</sup> ·K)	U=0,19 W/(m <sup>2</sup> ·K)	U=0,17 W/(m <sup>2</sup> ·K)
Šilumos izoliacijos SUPERROCK / SUPERROCK PREMIUM storis				
Medinis karkasas	170/160 mm	200/190 mm	230/220 mm	250 mm

Laikančioji sienos konstrukcija	B klasė	A klasė	A+ klasė	A++ klasė
	U=0,26 W/(m <sup>2</sup> ·K)	U=0,22 W/(m <sup>2</sup> ·K)	U=0,19 W/(m <sup>2</sup> ·K)	U=0,17 W/(m <sup>2</sup> ·K)
Šilumos izoliacijos ROCKTON PREMIUM storis				
Medinis karkasas	160 mm	190 mm	220 mm	240 mm