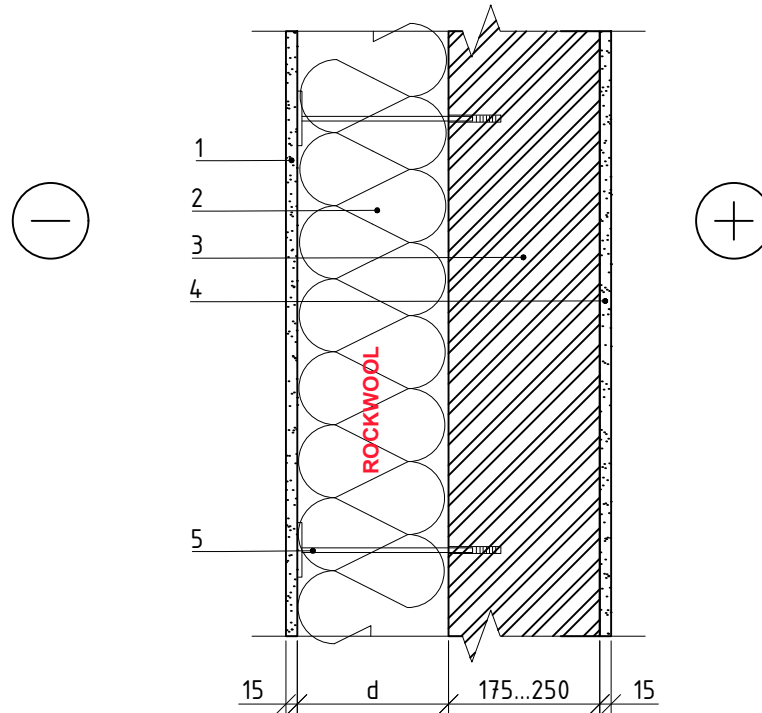


### 1.1.1.b Nevėdinama mūro siena su plonasluoksniu tinku (akmens vata FRONTROCK PLUS)



PASTABA: smeigės tvirtinimui skaičiavimuose nevertinamos.

- 1 Tinkai ir/arba skiediniai,  
Cemento - smėlio,  $d \leq 15$  mm
- 2 Termoizoliacija -  $0.035$  W/mK, ROCKWOOL  
FRONTROCK PLUS
- 3 Laikančioji sienos konstrukcija, Mūras,  
 $d=175 - 250$  mm
- 4 Tinkai ir/arba skiediniai,  
Kalkių - smėlio - cemento,  $d \leq 15$  mm
- 5 Smeigė tvirtinimui

## 1.1.1.b Nevėdinama mūro siena su plonasluoksniu tinku (akmens vata FRONTROCK PLUS)

Visuomeninio pastato išorinės sienos minimalus termoizoliacijos sluoksnio storis

Laikančioji sienos konstrukcija	B klasė	A klasė	A+ klasė	A++ klasė
	U=0,22 W/(m <sup>2</sup> ·K)	U=0,18 W/(m <sup>2</sup> ·K)	U=0,15 W/(m <sup>2</sup> ·K)	U=0,12 W/(m <sup>2</sup> ·K)
Šilumos izoliacijos FRONTROCK PLUS storis				
Mūras - 1400 kg/m <sup>3</sup> , Skylėtų keraminių plytų, d=250 mm	150 mm	180 mm	220 mm	280 mm
Mūras - 750 kg/m <sup>3</sup> , Tuščiavidurių keraminių blokelių, d=175 mm	130 mm	170 mm	210 mm	270 mm
Mūras - 500 kg/m <sup>3</sup> , Keramzitbetonis su keramzito smėliu, d=200 mm	130 mm	170 mm	210 mm	270 mm
Mūras - 400 kg/m <sup>3</sup> , Akytas betonas, d=200 mm	110 mm	140 mm	180 mm	240 mm
Mūras, Skylėtų silikatinių plytų, d=180 mm	150 mm	190 mm	230 mm	290 mm
Mūras, Betono blokelių (Betonas), d=190 mm	160 mm	190 mm	230 mm	290 mm