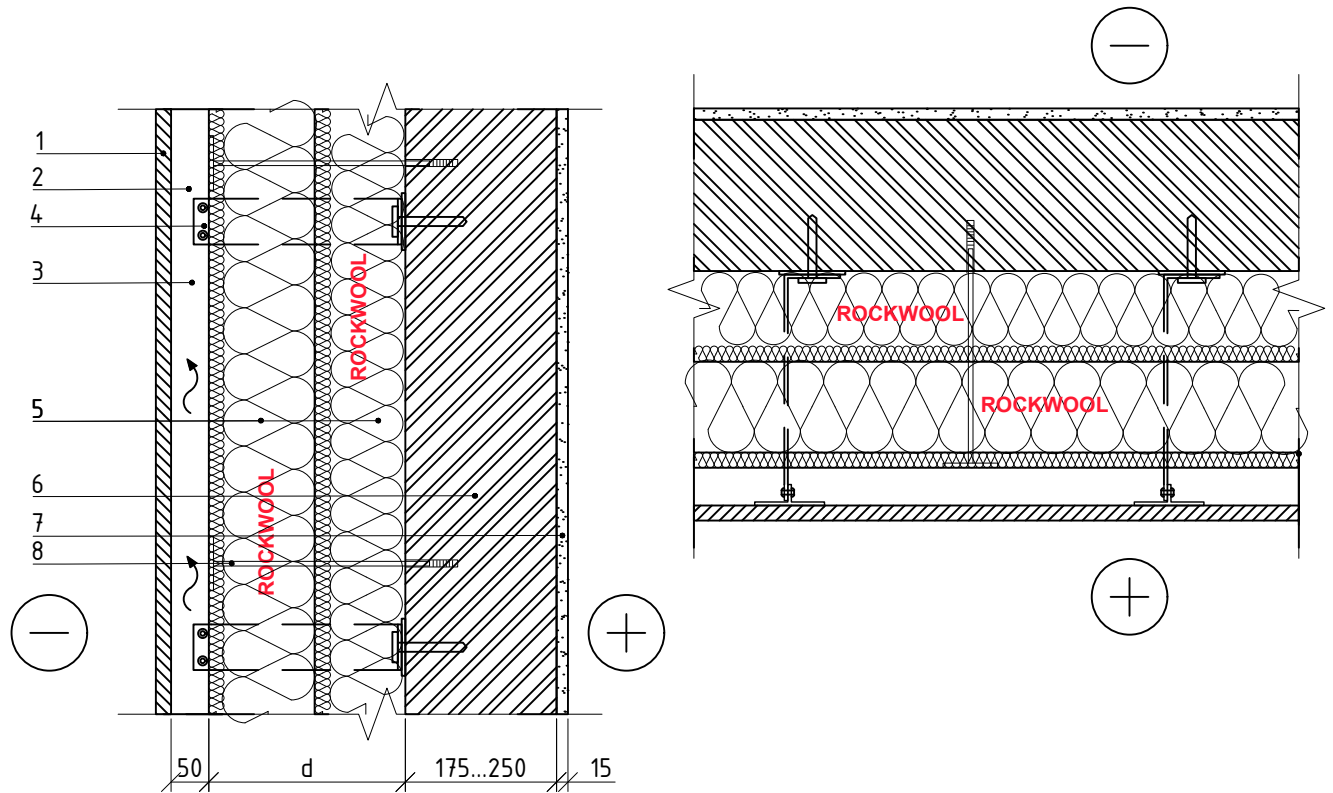


## 1.2.10. Vėdinama mūro siena su metaliniu karkasu ir fasadinėmis plokštėmis (akmens vata VENTIROCK PLUS)



PASTABA: naudojami nerūdijančio plieno tvirtinimo elementai; atstumas tarp metalinių sistemos tvirtinimo elementų ašių 600 mm horizontalioje ir 600 mm vertikaloje plokštumose; smeigės tvirtinimui skaičiavimuose nevertinamos.

1 Fasado apdailos plokštės

2 Profilis apdailos tvirtinimui

3 Vėdinamas oro tarpas

4 Tvirtinimo elementai

5 Termoizoliacija - 0.034 W/mK, ROCKWOOL VENTIROCK PLUS

6 Laikančioji sienos konstrukcija, Mūras, d=175 - 250 mm

7 Tinkai ir/arba skiediniai, Kalkių - smėlio - cemento,  $d \leq 15$  mm

8 Smeigė tvirtinimui

## 1.2.10. Vėdinama mūro siena su metaliniu karkasu ir fasadinėmis plokštėmis (akmens vata VENTIROCK PLUS)

Visuomeninio pastato išorinės sienos minimalus termoizoliacijos sluoksnio storis

Laikančioji sienos konstrukcija	B klasė	A klasė	A+ klasė	A++ klasė
	U=0,22 W/(m <sup>2</sup> ·K)	U=0,18 W/(m <sup>2</sup> ·K)	U=0,15 W/(m <sup>2</sup> ·K)	U=0,12 W/(m <sup>2</sup> ·K)
Šilumos izoliacijos VENTIROCK PLUS storis				
Mūras - 1400 kg/m <sup>3</sup> , Skylėtų keraminių plytų, d=250 mm	160 mm	200 mm	240 mm	310 mm
Mūras - 750 kg/m <sup>3</sup> , Tuščiavidurių keraminių blokelių, d=175 mm	140 mm	180 mm	230 mm	290 mm
Mūras - 500 kg/m <sup>3</sup> , Keramzitbetonis su keramzito smėliu, d=200 mm	140 mm	180 mm	220 mm	290 mm
Mūras - 400 kg/m <sup>3</sup> , Akytas betonas, d=200 mm	110 mm	150 mm	190 mm	260 mm
Mūras, Skylėtų silikatinių plytų, d=180 mm	170 mm	210 mm	250 mm	320 mm
Mūras, Betono blokelių (Betonas), d=190 mm	170 mm	210 mm	260 mm	320 mm