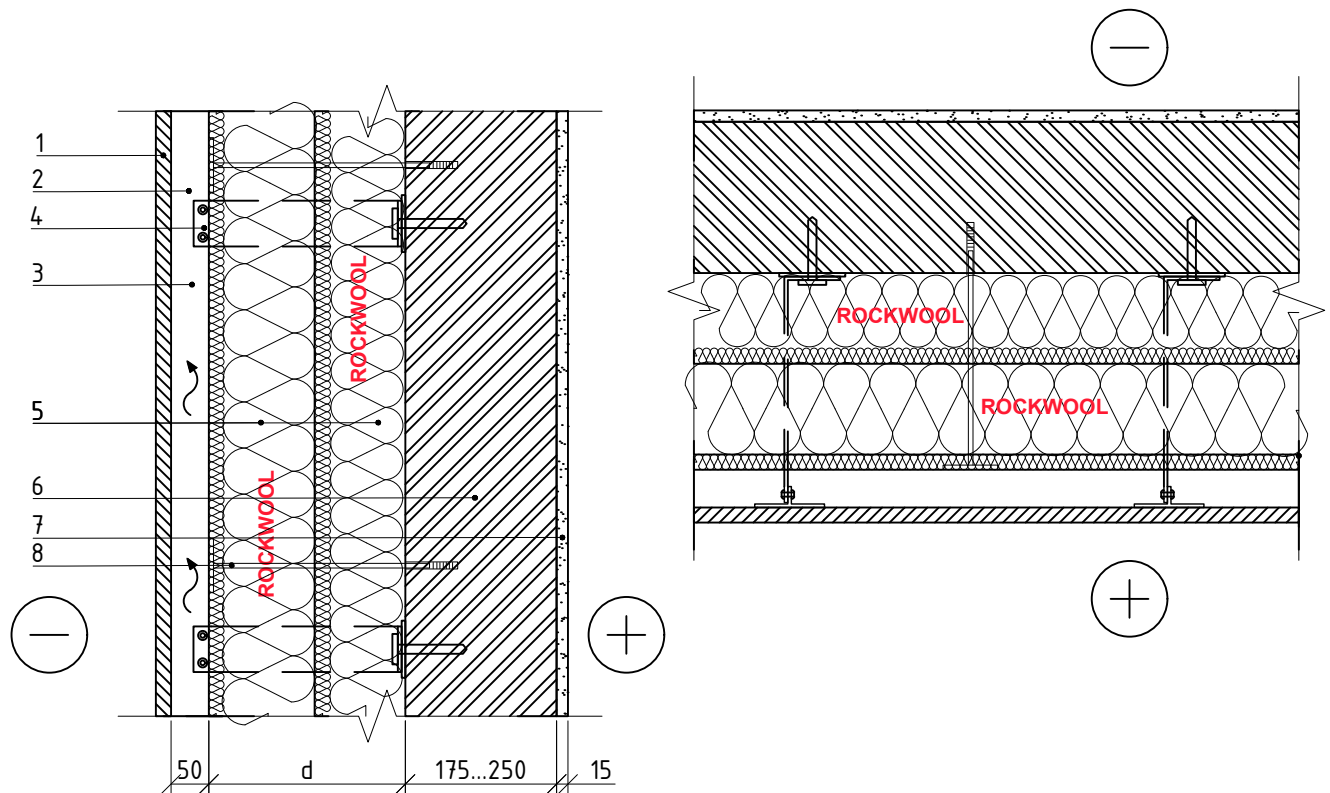


1.2.13. Vėdinama mūro siena su bazalto pluošto kompozito karkasu ir fasadinėmis plokštėmis (akmens vata VENTIROCK PLUS)



PASTABA: naudojami bazalto pluošto kompozito tvirtinimo elementai, kurie skaičiavimuose nevertinami, kadangi pagal LST EN ISO 6946 jų įtaka < 3 % nuo U vertės; atstumas tarp metalinių sistemos tvirtinimo elementų ašių 600 mm horizontalioje ir 600 mm vertikalioje plokštumoje; smeigės tvirtinimui skaičiavimuose nevertinamos.

1	Fasado apdailos plokštės	8	Smeigė tvirtinimui
2	Profilis apdailos tvirtinimui		
3	Vėdinamas oro tarpas		
4	Tvirtinimo elementai		
5	Termoizoliacija - 0.034 W/mK, ROCKWOOL VENTIROCK PLUS		
6	Laikančioji sienos konstrukcija, Mūras, d=175 - 250 mm		
7	Tinkai ir/arba skiediniai, Kalkių - smėlio - cemento, d≤15 mm		

1.2.13. Vėdinama mūro siena su bazalto pluošto kompozito karkasu ir fasadinėmis plokštėmis (akmens vata VENTIROCK PLUS)

Visuomeninio pastato išorinės sienos minimalus termoizoliacijos sluoksnio storis

Laikančioji sienos konstrukcija	B klasė	A klasė	A+ klasė	A++ klasė
	U=0,22 W/(m ² ·K)	U=0,18 W/(m ² ·K)	U=0,15 W/(m ² ·K)	U=0,12 W/(m ² ·K)
Šilumos izoliacijos VENTIROCK PLUS storis				
Mūras - 1400 kg/m ³ , Skylėtų keraminių plytų, d=250 mm	140 mm	170 mm	210 mm	260 mm
Mūras - 750 kg/m ³ , Tuščiavidurių keraminių blokelių, d=175 mm	120 mm	160 mm	190 mm	250 mm
Mūras - 500 kg/m ³ , Keramzitbetonis su keramzito smėliu, d=200 mm	120 mm	160 mm	190 mm	250 mm
Mūras - 400 kg/m ³ , Akytas betonas, d=200 mm	100 mm	130 mm	170 mm	220 mm
Mūras, Skylėtų silikatinių plytų, d=180 mm	140 mm	180 mm	210 mm	270 mm
Mūras, Betono blokelių (Betonas), d=190 mm	150 mm	180 mm	220 mm	270 mm