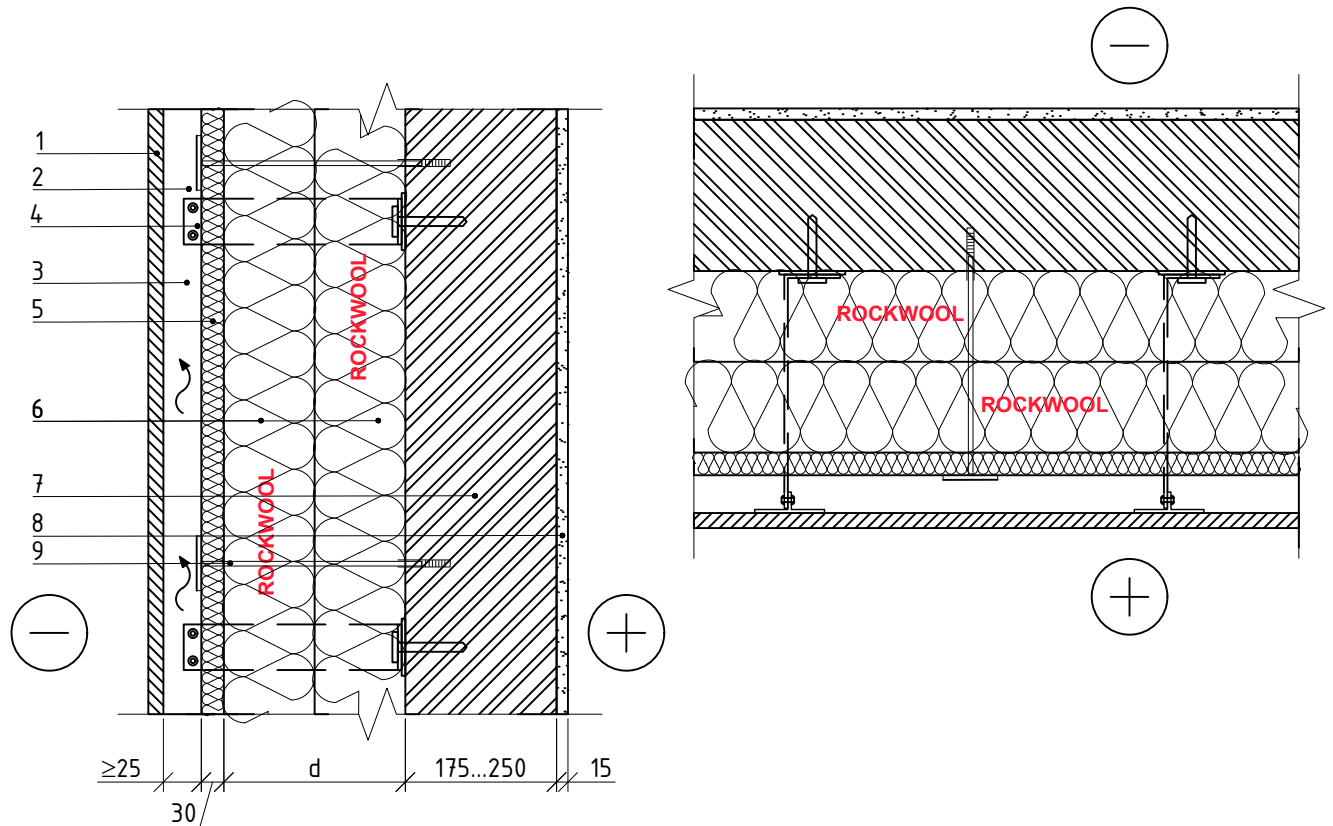


### 1.2.9. Vėdinama mūro siena su metaliniu karkasu ir fasadinėmis plokštėmis (apsaugai nuo vėjo naudojami 30 mm akmenų vatos plokštės)



PASTABA: naudojami nerūdijančio plieno tvirtinimo elementai; atstumas tarp metalinių sistemos tvirtinimo elementų ašių 600 mm horizontalioje ir 600 mm vertikaloje plokštumose; smeigės tvirtinimui skaičiavimuose nevertinamos.

1 Fasado apdailos plokštės

2 Profilis apdailos tvirtinimui

3 Vėdinamas oro tarpas

4 Tvirtinimo elementai iš nerūdijančio plieno

5 Vėjo izoliacija - akmenų vata 0.033 W/mK, VENTIROCK SUPER / VENTIROCK F SUPER / WPI PLUS, d=30 mm

6 Termoizoliacija - 0.035 W/mK, SUPERROCK / 0.034 W/mK, SUPERROCK PREMIUM / 0.033 W/mK, ROCKTON PREMIUM

7 Laikančioji sienos konstrukcija, Mūras, d=175 - 250 mm

8 Tinkai ir/arba skiediniai, Kalkių - smėlio - cemento, d≤15 mm

9 Smeigė tvirtinimui

### 1.2.9. Vėdinama mūro siena su metaliniu karkasu ir fasadinėmis plokštėmis (apsaugai nuo vėjo naudojamos 30 mm akmens vatos plokštės)

#### Visuomeninio pastato išorinės sienos minimalus termoizoliacijos sluoksnio storis

| Laikančioji sienos konstrukcija   | B klasė  | A klasė                      | A+ klasė                     | A++ klasė                    |
|---|--|------------------------------|------------------------------|------------------------------|
|   | U=0,22 W/(m <sup>2</sup> ·K)                             | U=0,18 W/(m <sup>2</sup> ·K) | U=0,15 W/(m <sup>2</sup> ·K) | U=0,12 W/(m <sup>2</sup> ·K) |
|   | Šilumos izoliacijos SUPERROCK / SUPERROCK PREMIUM storis |                              |                              |                              |
| Mūras - 1400 kg/m <sup>3</sup> , Skylėtų keraminių plytų, d=250 mm            | 140/130 mm   | 180/170 mm                   | 230/210 mm                   | 280 mm                       |
| Mūras - 750 kg/m <sup>3</sup> , Tuščiavidurių keraminių blokelių, d=175 mm    | 120/110 mm   | 170/150 mm                   | 210/200 mm                   | 270/260 mm                   |
| Mūras - 500 kg/m <sup>3</sup> , Keramzitbetonis su keramzito smėliu, d=200 mm | 120/110 mm   | 160/150 mm                   | 210/190 mm                   | 260/260 mm                   |
| Mūras - 400 kg/m <sup>3</sup> , Akytas betonas, d=200 mm                      | 90/80 mm   | 130/120 mm                   | 180/160 mm                   | 230 mm                       |
| Mūras, Skylėtų silikatinių plytų, d=180 mm                                    | 150/140 mm   | 190/180 mm                   | 240/220 mm                   | 290 mm                       |
| Mūras, Betono blokelių (Betonas), d=190 mm                                    | 160/140 mm   | 200/180 mm                   | 240/230 mm                   | 300/290 mm                   |

| Laikančioji sienos konstrukcija   | B klasė                                    | A klasė                      | A+ klasė                     | A++ klasė                    |
|---|--|------------------------------|------------------------------|------------------------------|
|   | U=0,22 W/(m <sup>2</sup> ·K)               | U=0,18 W/(m <sup>2</sup> ·K) | U=0,15 W/(m <sup>2</sup> ·K) | U=0,12 W/(m <sup>2</sup> ·K) |
|   | Šilumos izoliacijos ROCKTON PREMIUM storis |                              |                              |                              |
| Mūras - 1400 kg/m <sup>3</sup> , Skylėtų keraminių plytų, d=250 mm            | 120 mm                                     | 160 mm                       | 210 mm                       | 270 mm                       |
| Mūras - 750 kg/m <sup>3</sup> , Tuščiavidurių keraminių blokelių, d=175 mm    | 110 mm                                     | 150 mm                       | 190 mm                       | 250 mm                       |
| Mūras - 500 kg/m <sup>3</sup> , Keramzitbetonis su keramzito smėliu, d=200 mm | 110 mm                                     | 140 mm                       | 190 mm                       | 250 mm                       |
| Mūras - 400 kg/m <sup>3</sup> , Akytas betonas, d=200 mm                      | 80 mm                                      | 110 mm                       | 160 mm                       | 220 mm                       |
| Mūras, Skylėtų silikatinių plytų, d=180 mm                                    | 130 mm                                     | 170 mm                       | 220 mm                       | 280 mm                       |
| Mūras, Betono blokelių (Betonas), d=190 mm                                    | 140 mm                                     | 180 mm                       | 220 mm                       | 290 mm                       |