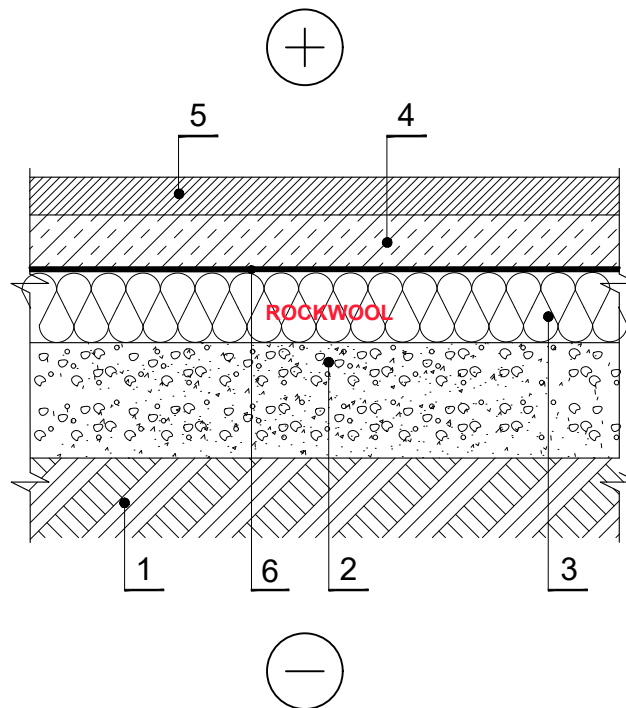


GG.1.1.1. Grindys ant grunto virš pavojingos kapiliarinio vandens pakilimo zonos (bendras vaizdas)



PASTABOS: Drenuojantis sluoksnis turi būti mažiausiai 150 mm storio.
Grindys įrengiamos pagal gamintojo reikalavimus.

- | | |
|---|--|
| 1 | Sutankintas gruntas 1700 kg/m ³ |
| 2 | Drenuojantis smėlio - žvyro sluoksnis 1700 kg/m ³ |
| 3 | Termoizoliacija - 0,035 W/mK, ROCKWOOL STEPROCK SUPER |
| 4 | Išlyginamasis armuoto cemento skiedinio ar betono sluoksnis 1700 kg/m ³ |
| 5 | Grindų danga |
| 6 | Skiriamasis sluoksnis |