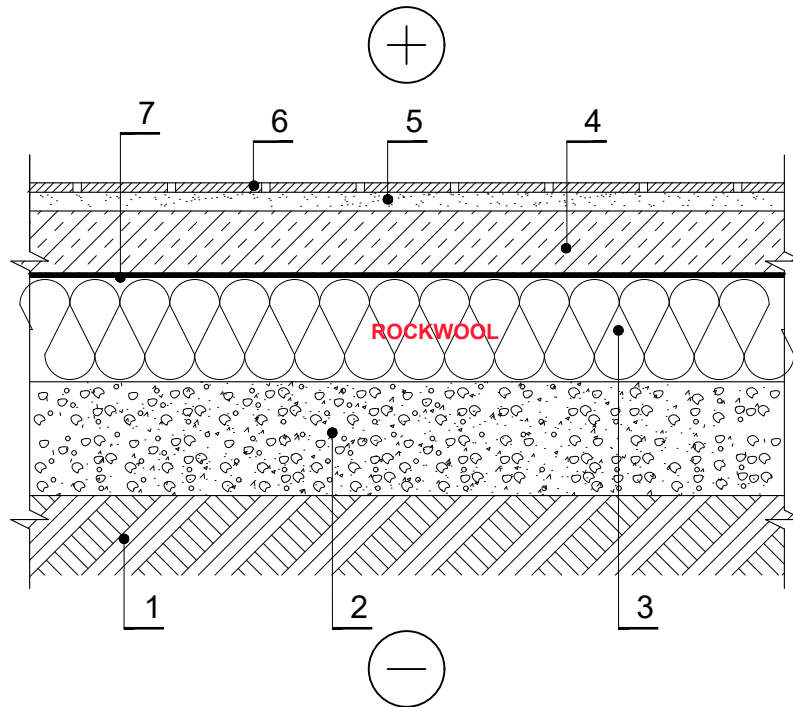


GG.1.1.2. Grindys ant grunto virš pavojingos kapiliarinio vandens pakilimo zonos (su plytelių danga)



PASTABOS: Drenuojantis sluoksnis turi būti mažiausiai 150 mm storio.

Išlyginamasis sluoksnis mažiausiai 50 mm storio (armavimo tinklelio akis 150x150 mm, vielos diametras 4 mm).

1 Sutankintas gruntas 1700 kg/m³

6 Grindų danga (betoninės / mozaikinės plytelės)

2 Drenuojantis smėlio-žvyro sluoksnis 1700 kg/m³

7 Skiriamasis sluoksnis

3 Termoizoliacija - 0,035 W/mK, ROCKWOOL STEP ROCK SUPER

4 Išlyginamasis armuoto cemento skiedinio ar betono sluoksnis 1700 kg/m³

5 Klijų sluoksnis