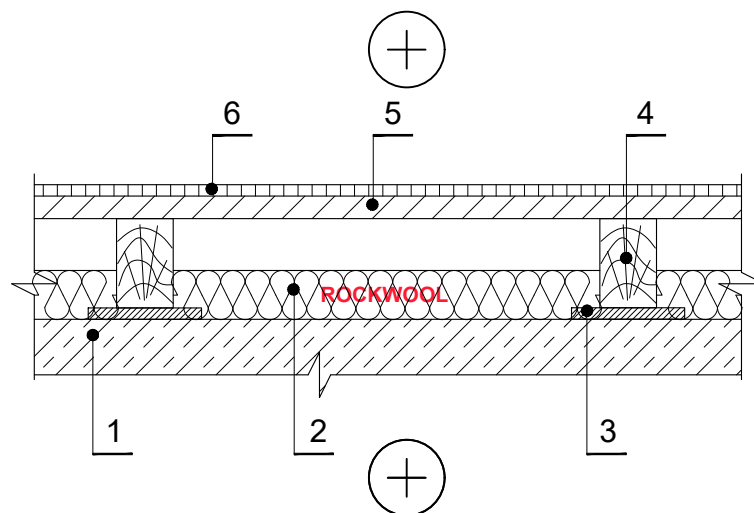


GTP.1.3.2. Grindys ant gelžbetoninio tarpaukštinio perdenginio (su parketo, paketlenčių danga)



1 Perdenginio plokštė

6 Grindų danga (parketas / parketlentės)

2 Termoizoliacija - 0,035 W/mK ROCKWOOL
SUPERROCK / TOPROCK PREMIUM /
0,034 W/mK, SUPERROCK PREMIUM /
0,033 W/mK, ROCKTON PREMIUM

3 Medienos plaušo garsą izoliuojanti tarpinė

4 Gulekšniai - mediena 700 kg/m³

5 Grindų pagrindas (OSB / medienos plokštės su
cemento rišikliu 1200 kg/m³ ar pan.)