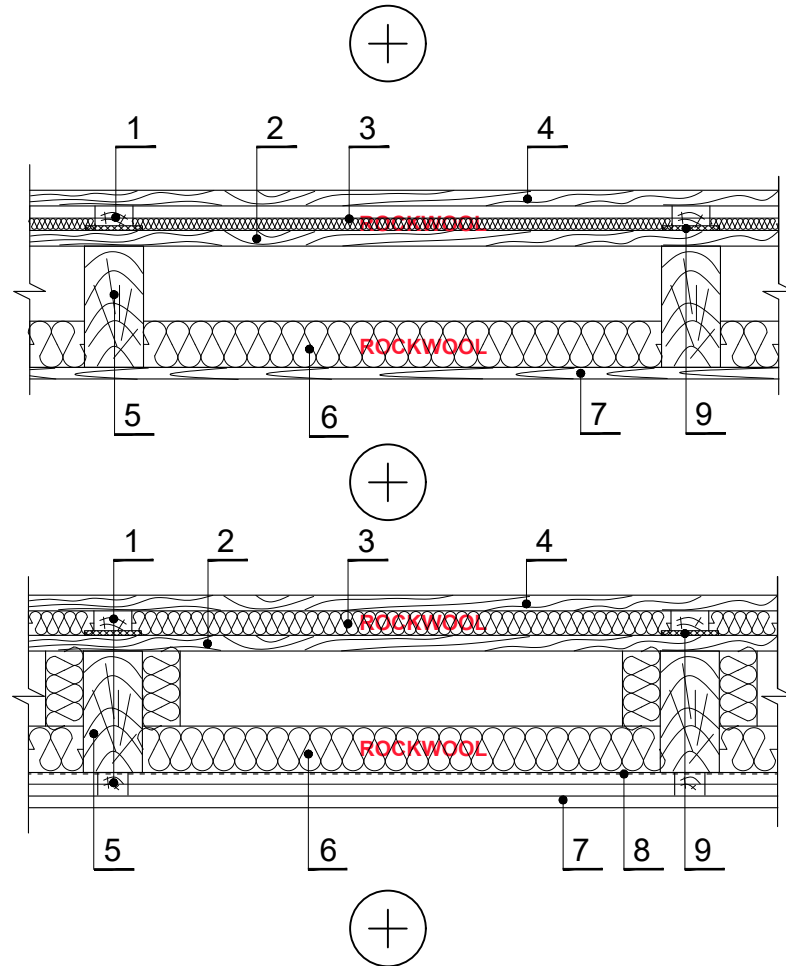


GTP.1.3.6. Grindys virš medinio tarpaukštinio perdenginio (su lentų danga)



1 Papildomi taškai - mediena 700 kg/m ³	6 Termoizoliacija - 0,035 W/mK ROCKWOOL SUPERROCK / TOPROCK PREMIUM / 0,034 W/mK, SUPERROCK PREMIUM / 0,033 W/mK, ROCKTON PREMIUM
2 Grindų pagrindas (mediena 700 kg/m ³ / OSB / medienos plokštės su cemento rišikliu 1200 kg/m ³ ar pan.)	7 Lubų apdaila
3 Termoizoliacija - 0,035 W/mK, ROCKWOOL STEPROCK SUPER	8 Ištempta viela kas 300 mm
4 Grindų danga (lentos - mediena 700 kg/m ³)	9 Garsą izoliuojanti medienos plaušo tarpinė
5 Perdenginio sija - mediena 700 kg/m ³	