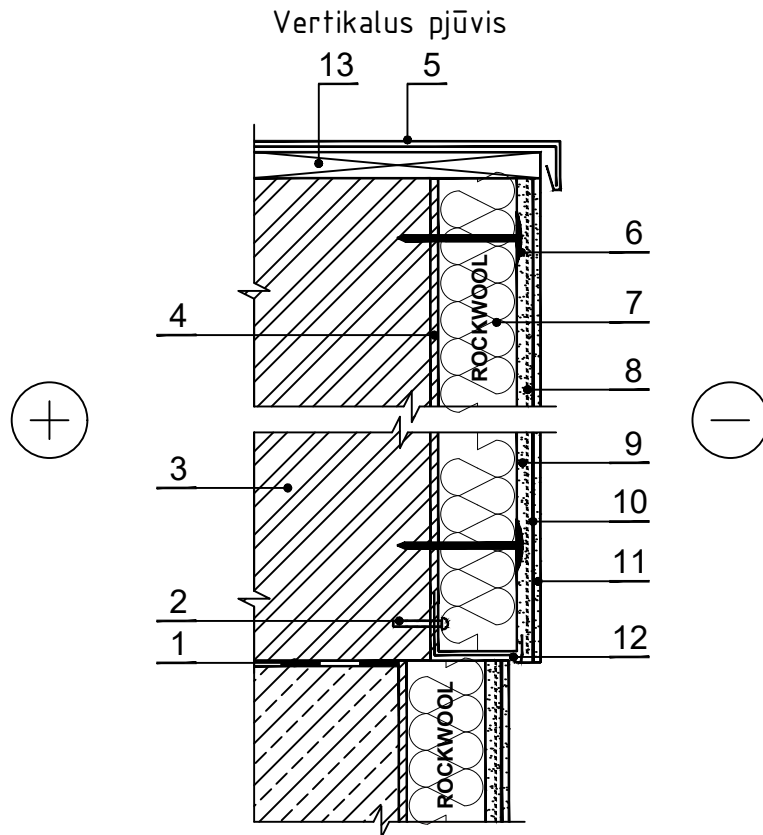


ITS.5.2.6. Parapeto ir cokolinės sienos dalies šiltinimas



PASTABOS: Pamatų konstrukcijos žiūrėti PRS.2.1.X.

Tinko apdaila atliekama pagal gamintojo reikalavimus. Būtina laikytis akmenų vatos plokščių tvirtinimo reikalavimų.

1 Hidroizoliacija	8 Stiklo audinio tinktelis
2 Mūrvinė arba varžtas	9 Klėjai - glaistas
3 Laikančioji sienos konstrukcija	10 Gruntas
4 Klėjai	11 Dekoratyvinis tinkas
5 Parapeto apskardinimas	12 Metalinis cokolio profilis
6 Smeigė	13 Tašai su papildoma termoizoliacija - 0,037 W/mK, ROCKWOOL FRONTROCK S
7 Termoizoliacija - 0,036 / 0,035 / 0,041 W/mK, ROCKWOOL FRONTROCK SUPER / FRONTROCK PLUS / FRONTROCK L	