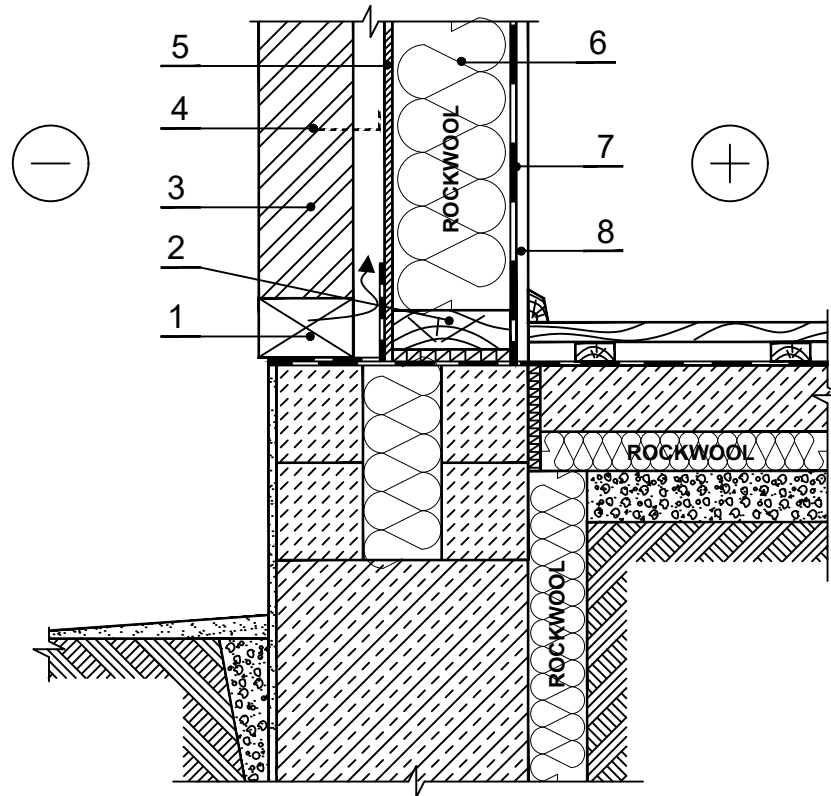


KS.3.3.6. Vėdinama karkasinė siena su plytų mūro apdailiniu sluoksniu (apatinė dalis)



PASTABOS: Grindų konstrukcijos žiūrėti GG.1.1.X.; Pamatų konstrukcijos žiūrėti PRS.2.1.X.

1	Tarpas tarp plytų oro ventiliacijai	6	Termoizoliacija – 0,035 W/mK SUPERROCK / 0,034 W/mK, SUPERROCK PREMIUM / 0,033 W/mK, ROCKTON PREMIUM
2	Tašai – mediena 700 kg/m <sup>3</sup>	7	Garo izoliacija
3	Apdailos plytų mūras	8	Vidaus apdaila
4	Lankstus ryšys		
5	Vėjo izoliacija – difuzinė plėvelė		