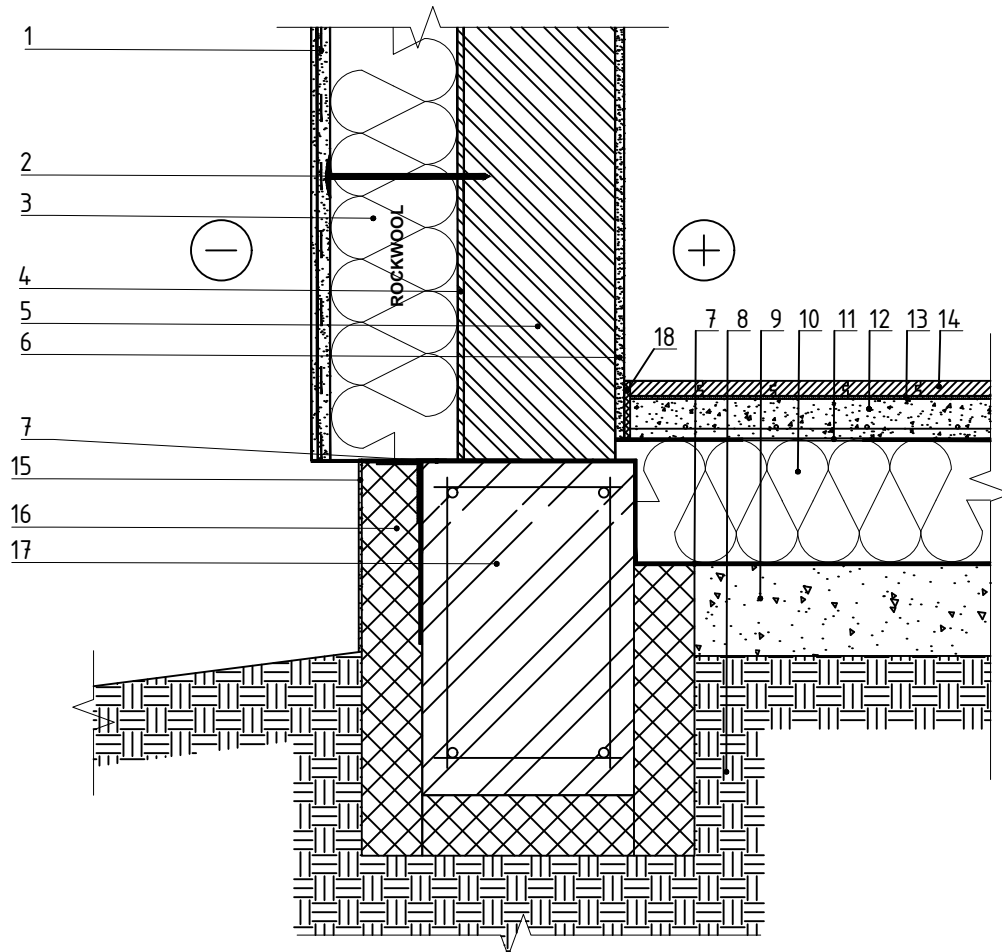


## PRS.2.1.5. Pamatų su grindimis ant grunto ir nevedinamos mūro sienos jungimo detalė



PASTABOS: Grindų konstrukcijos žiūrėti GG.1.1.X. Sienų konstrukcijos žiūrėti ITS.5.2.X. Tinko apdaila atliekama pagal gamintojo reikalavimus. Būtina laikytis akmens vatos plokščių tvirtinimo reikalavimų.

1	Dekoratyvinis tinkas ant klijų sluoksnio su įterptu stiklo audinio tinkleliu	10	Termoizoliacija – 0,035 W/mK, ROCKWOOL STEPROCK SUPER
2	Smeigė tvirtinimui	11	Skiriamasis sluoksnis
3	Termoizoliacija – 0,036 / 0,035 / 0,041 W/mK, ROCKWOOL FRONTROCK SUPER / FRONTROCK PLUS / FRONTROCK L	12	Išlyginamasis armuoto cemento skiedinio ar betono sluoksnis 1700 kg/m <sup>3</sup>
4	Klijai	13	Klijų sluoksnis arba paklotas
5	Laikančioji sienos konstrukcija	14	Grindų danga (parketas / parketlentės)
6	Vidaus apdaila	15	Pamato apdaila
7	Hidroizoliacija	16	Termoizoliacija pamatams
8	Sutankintas gruntas – 1700 kg/m <sup>3</sup>	17	Pamatas – armuotas betonas 2400 kg/m <sup>3</sup>
9	Drenuojantis smėlio – žvyro sluoksnis 1700 kg/m <sup>3</sup>	18	Tarpinė