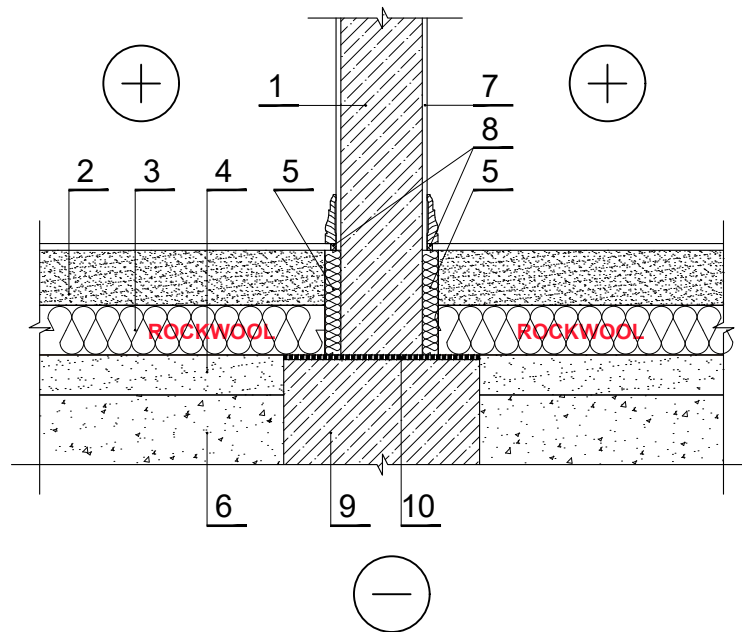


P.1.4.1. Grindų ant grunto ir vidaus pertvaros jungimosi detalė



PASTABOS: Grindys įrengiamos pagal gamintojo reikalavimus.

Išlyginamasis sluoksnis mažiausiai 50 mm storio (armavimo tinklelio akis 150x150 mm, vielos diametras 4 mm).

1	Mūro pertvara	6	Sutankintas gruntas
2	Išlyginamasis armuoto cemento skiedinio ar betono sluoksnis 1700 kg/m ³	7	Vidaus apdaila
3	Termoizoliacija - 0,035 W/mK, ROCKWOOL STEPROCK SUPER	8	Tarpinė
4	Drenuojantis smėlio - žvyro sluoksnis 1700 kg/m ³	9	Pamatas - armuotas betonas - 2400 kg/m ³
5	Tarpinė - 0,035 W/mK, ROCKWOOL STEPROCK SUPER	10	Hidroizoliacija