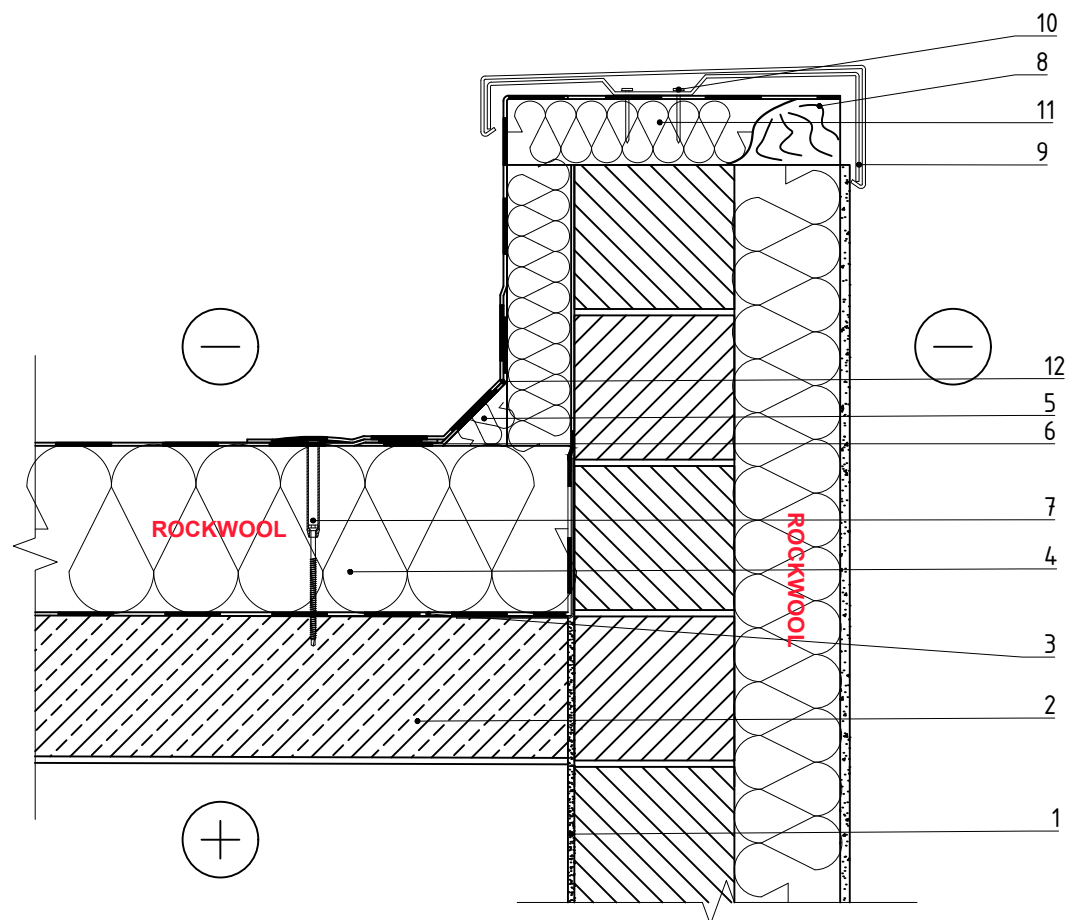


PS.7.1.7. Nevėdinamas plokščias stogas ant gelžbetoninės perdangos (parapetas)



PASTABOS: Plokščių stogų termoizoliacijos sluoksnis gali būti įrengiamas plokštės klojant vienu sluoksniu (HARDROCK MAX ar MONROCK MAX E) arba keliais sluoksniais: apatiniam sluoksniui (ROOFROCK 30 E), o viršutiniam sluoksniui (50 mm HARDROCK MAX ar MONROCK MAX E; 40 mm ROOFROCK 50 arba 25 mm ROCKWOOL ROOFROCK 80).

1	Vidaus apdaila	7	Smeigė tvirtinimui
2	Gelžbetoninė perdangos plokštė	8	Tašas - mediena 700 kg/m ³
3	Garo izoliacija	9	Parapeto viršaus apskardinimas
4	Termoizoliacija - 0,040 W/mK HARDROCK MAX / 0,038 W/mK ROOFROCK 50 / 0,038 W/mK MONROCK MAX E / 0,038 W/mK ROOFROCK 80 / 0,036 W/mK ROOFROCK 30 E	10	Mūrvinė
5	Termoizoliacija - 0,040 W/mK, ROCKWOOL ROCKFALL (KD) 10 x 10 cm	11	Termoizoliacija - 0,035 W/mK SUPERROCK / 0,034 W/mK, SUPERROCK PREMIUM / 0,033 W/mK, ROCKTON PREMIUM
6	Stogo hidroizoliacinė danga	12	Papildomi stogo hidroizoliacinės dangos sluoksniai