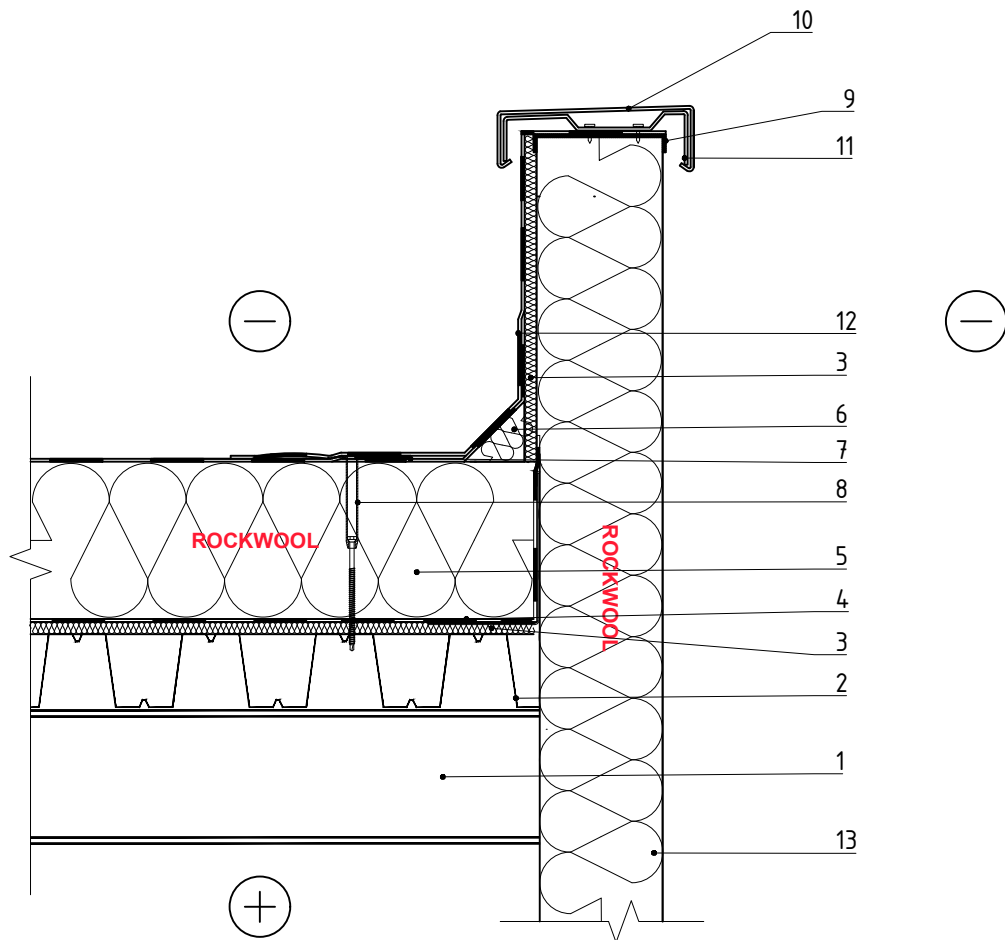


PS.7.1.8. Nevėdinamas plokščias stogas ant profiliuotos skardos pakloto (parapetas)



PASTABOS: Plokščių stogų termoizoliacijos sluoksnis gali būti įrengiamas plokštes klojant vienu sluoksniu (HARDROCK MAX ar MONROCK MAX E) arba keliais sluoksniais: apatiniam sluoksniui (ROOFROCK 30 E), o viršutiniam sluoksniui (50 mm HARDROCK MAX ar MONROCK MAX E; 40 mm ROOFROCK 50 arba 25 mm ROOFROCK 80)

1	Sija	7	Stogo hidroizoliacinė danga
2	Deginio konstrukcija (profiluotos skardos paklotas)	8	Smeigė tvirtinimui
3	Termoizoliacija - 0,038 W/mK, ROCKWOOL ROOFROCK 80, d=25 mm	9	Tvirtinimo detalė
4	Garų izoliacija	10	Parapeto viršaus apskardinimas
5	Termoizoliacija - 0,040 W/mK HARDROCK MAX / 0,038 W/mK ROOFROCK 50 / 0,038 W/mK MONROCK MAX E / 0,038 W/mK ROOFROCK 80 / 0,036 W/mK ROOFROCK 30 E	11	Skardos laikiklis
6	Termoizoliacija - 0,040 W/mK, ROCKWOOL ROCKFALL (KD) 10 x 10 cm	12	Papildomi stogo hidroizoliacinės dangos sluoksniai
		13	Daugiasluoksnė sieninė plokštė