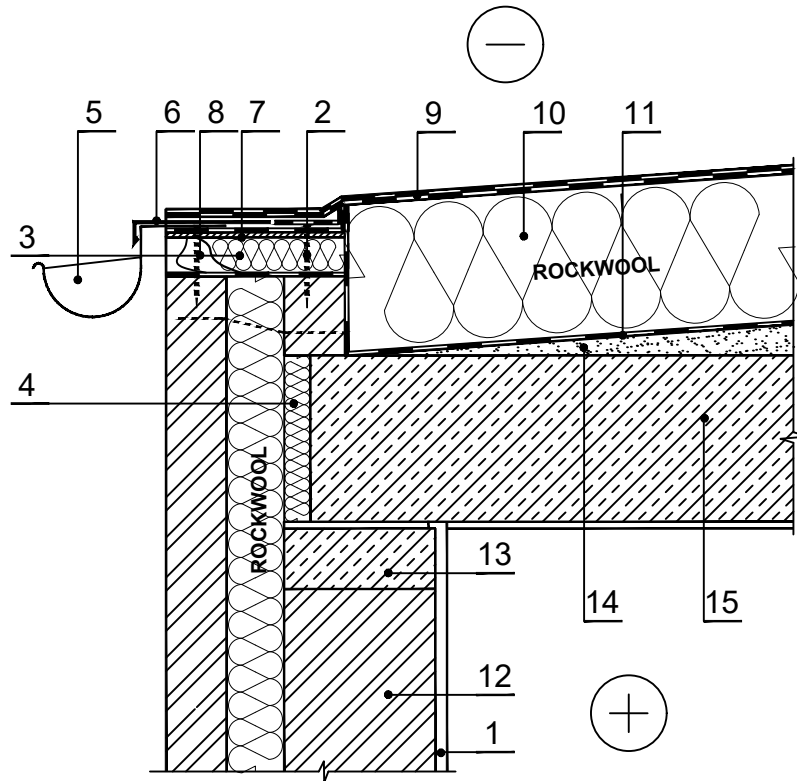


PS.7.2.1. Nevėdinamas plokščias stogas (neiškikišęs karnizas)



PASTABOS: Sienų konstrukcijas žiūrėti TMS.3.2.X.

Plokščių stogų termoizoliacijos sluoksnis gali būti įrengiamas plokštės klojant vienu sluoksniu (HARDROCK MAX ar MONROCK MAX E) arba keliais sluoksniais: apatiniam sluoksniui (ROOFROCK 30 E), o viršutiniam sluoksniui (50 mm HARDROCK MAX ar MONROCK MAX E; 40 mm ROOFROCK 50 arba 25 mm ROOFROCK 80).

1	Vidaus apdaila	9	Stogo hidroizoliacinė danga
2	Tvirtinimo elementas	10	Termoizoliacija - 0,040 W/mK HARDROCK MAX / 0,038 W/mK ROOFROCK 50 / 0,038 W/mK MONROCK MAX E / 0,038 W/mK ROOFROCK 80 / 0,036 W/mK ROOFROCK 30 E
3	Termoizoliacija - 0,035 W/mK SUPERROCK / 0,034 W/mK, SUPERROCK PREMIUM / 0,033 W/mK, ROCKTON PREMIUM	11	Garų izoliacija
4	Termoizoliacija - 0,036 W/mK, ROCKWOOL STEPROCK PLUS	12	Sienos laikančioji konstrukcija
5	Lietaus vandens nuvedimo latakas	13	Armuotas betonas 2400 kg/m ³
6	Apskardinimas	14	Sluoksnis nuolydžiui formuoti (jei reikia) - vidutinio tankio betonas 2200 kg/m ³
7	Orientuotų medžio skiedrų (OSB) plokštės 650 kg/m ³	15	Gelžbetoninė perdenginio plokštė
8	Tašas - mediena 700 kg/m ³		