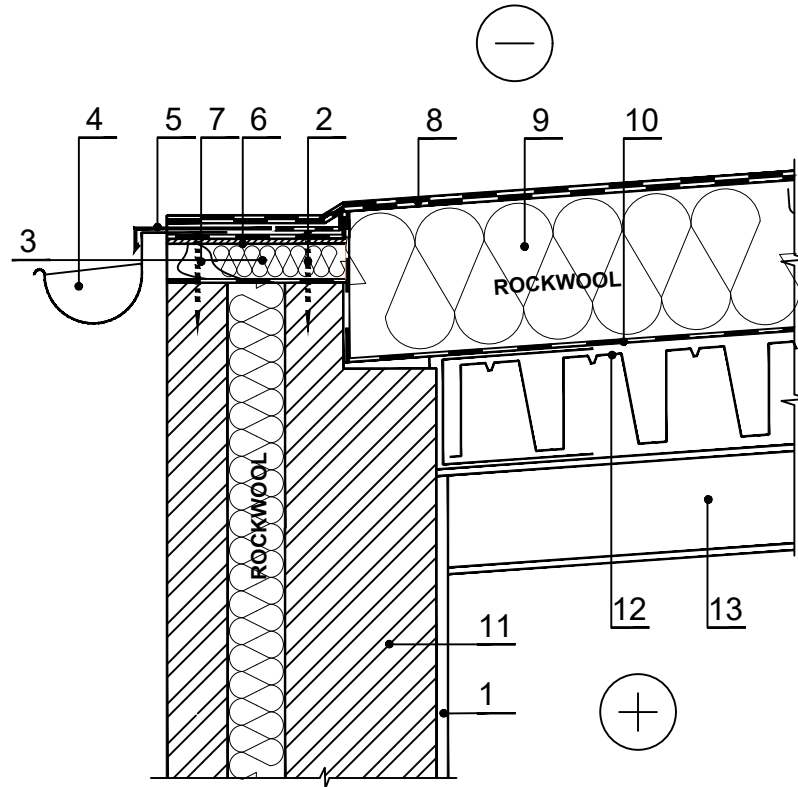


PS.7.2.2. Nevėdinamas plokščias stogas ant skardos pakloto (neiškikišęs karnizas)



PASTABOS: Sienų konstrukcijas žiūrėti TMS.3.2.X.

Plokščių stogų termoizoliacijos sluoksnis gali būti įrengiamas plokštės klojant vienu sluoksniu (HARDROCK MAX ar MONROCK MAX E) arba keliais sluoksniais: apatiniam sluoksniui (ROOFROCK 30 E), o viršutiniam sluoksniui (50 mm HARDROCK MAX ar MONROCK MAX E; 40 mm ROOFROCK 50 arba 25 mm ROOFROCK 80).

1	Vidaus apdaila	8	Stogo hidroizoliacinė danga
2	Tvirtinimo elementas	9	Termoizoliacija - 0,040 W/mK HARDROCK MAX / 0,038 W/mK ROOFROCK 50 / 0,038 W/mK MONROCK MAX E / 0,038 W/mK ROOFROCK 80 / 0,036 W/mK ROOFROCK 30 E
3	Termoizoliacija - 0,035 W/mK SUPERROCK / 0,034 W/mK, SUPERROCK PREMIUM / 0,033 W/mK, ROCKTON PREMIUM	10	Garo izoliacija
4	Lietaus vandens nuvedimo latakas	11	Sienos laikinčioji konstrukcija
5	Apskardinimas	12	Perdenginio konstrukcija (profiluota skarda)
6	Orientuotų medžio skiedrų (OSB) plokštės 650 kg/m ³	13	Sija
7	Tašas - mediena 700 kg/m ³		