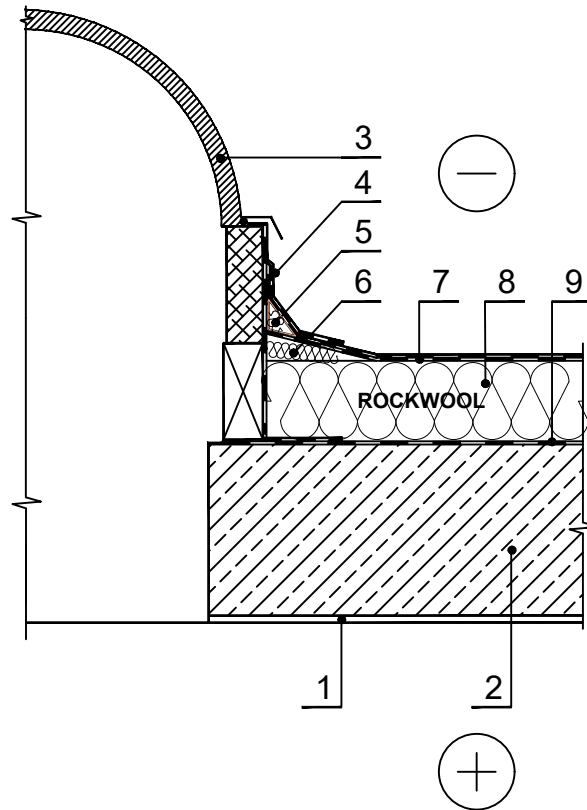


PS.7.3.1. Nevėdinamas plokščias stogas (švieslangio įrengimas)



PASTABOS: Plokščių stogų termoizoliacijos sluoksnis gali būti įrengiamas plokštes klojant vienu sluoksniu (HARDROCK MAX ar MONROCK MAX E) arba keliais sluoksniais: apatiniam sluoksniui (ROOFROCK 30 E), o viršutiniam sluoksniui (50 mm HARDROCK MAX ar MONROCK MAX E; 40 mm ROOFROCK 50 arba 25 mm ROOFROCK 80).

1 Vidaus apdaila

2 Gelžbetoninė perdenginio plokštė

3 Švieslangis

4 Papildomas hidroizoliacinės dangos sluoksnis

5 Termoizoliacija - 0,040 W/mK, ROCKWOOL
ROCKFALL (KD)

6 Termoizoliacija - 0,040 W/mK, ROCKWOOL
ROCKFALL (SP ar KSP)

7 Stogo hidroizoliacinė danga

8 Termoizoliacija - 0,040 W/mK HARDROCK MAX /
0,038 W/mK ROOFROCK 50 / 0,038 W/mK
MONROCK MAX E / 0,038 W/mK ROOFROCK 80 /
0,036 W/mK ROOFROCK 30 E

9 Garo izoliacija