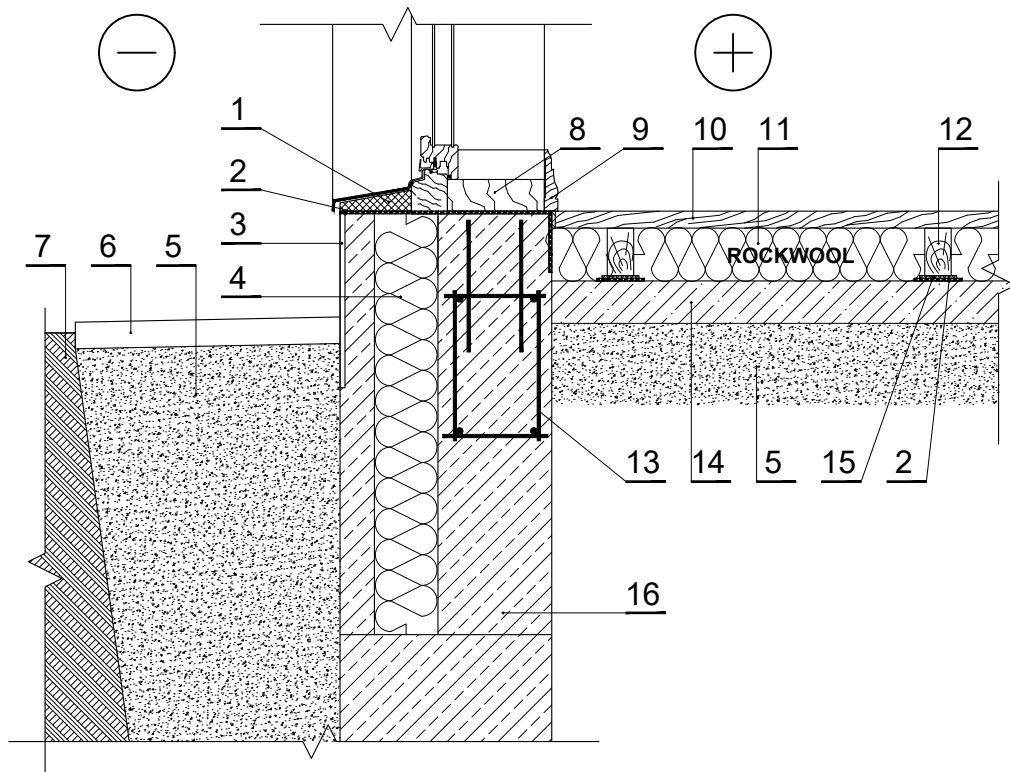


T.2.1.5. Grindys ant grunto (išėjimo į terasą detalė)



1	Tarpinė	9	Grindjuostė
2	Hidroizoliacija	10	Grindų danga
3	Išorinė apdaila	11	Termoizoliacija - 0,035 W/mK ROCKWOOL SUPERROCK / TOPROCK PREMIUM / 0,034 W/mK, SUPERROCK PREMIUM / 0,033 W/mK, ROCKTON PREMIUM
4	Termoizoliacija pamatams	12	Gulekšniai - mediena 700 kg/m ³
5	Drenuojantis smėlio - žvyro sluoksnis 1700 kg/m ³	13	Armatūros sijynas
6	Terasa	14	Išlyginamasis armuoto cemento skiedinio ar betono sluoksnis 1700 kg/m ³
7	Sutankintas gruntas	15	Garsą izoliuojanti medienos plaušo tarpinė
8	Staktą	16	Pamatas