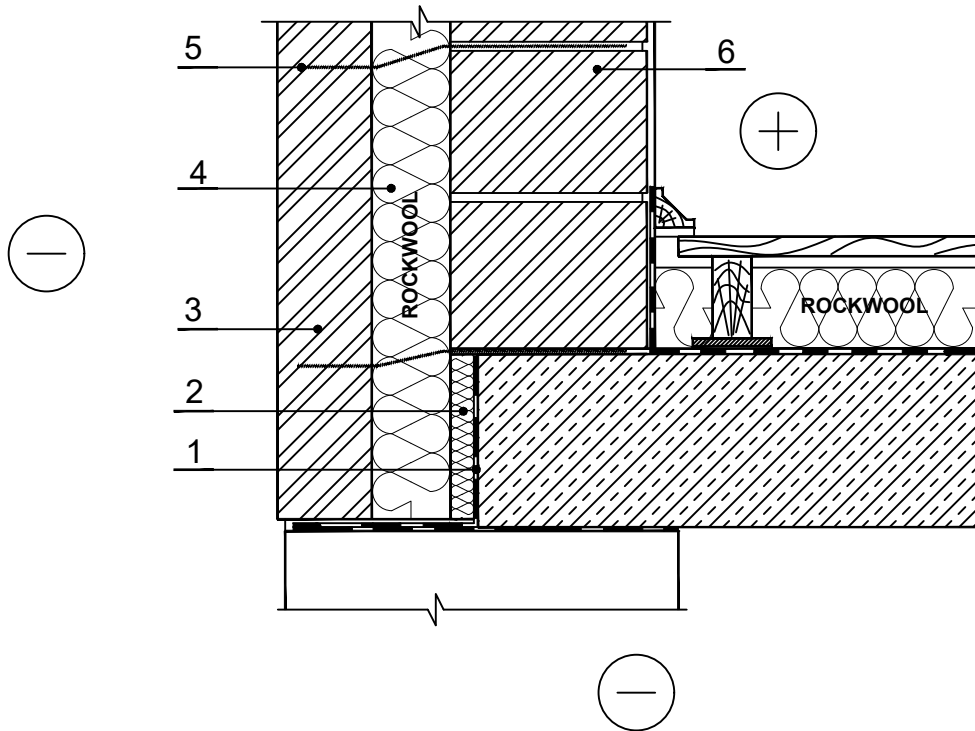


### TMS.3.2.2. Nevėdinama trisluoksnių mūro-blokelių siena (apatinė sienos dalis)



PASTABOS: Grindų konstrukcijas žiūrėti GNR.1.2.X.; Pamatų konstrukcijas žiūrėti PRS.2.1.X.

Šios konstrukcijos sienos gali būti įrengiamos: 1. Kai skaičiavimais pagal LST EN ISO 13788 standartą nustatyta, kad drėgmė nesikaups termoizoliaciniame sluoksnyje (pvz.: kai vidinio sluoksnių garinė varža yra lygi ar didesnė už išorinio sluoksnių garinę varžą). 2. Kai išorinis sluoksnis – iš klinkerinių plytų, arba kitų mūro medžiagų ne siauresnių nei 120 mm. 3. Kai išorinio mūro siūlės papildomai apdorotos ir užpildytos taip, kad sumažėtų sienos vandens įgėris ir vandens pralaidumas. 4. Kai išorinio sluoksnių mūrijimui naudojamas skiedinys su vandens pralaidumą mažinančiais priedais. 5. Kai siena atitvaroje, apsaugotoje nuo vyraujančių vėjų ir kritulių vietoje (stogo karnizas turi būti atsikišęs nuo sienos mažiausiai 45 cm). 6. Mažaukščiuose pastatuose ne pajūrio zonoje.

1 Hidroizoliacija

6 Laikančioji sienos konstrukcija (blokeliai)

2 Termoizoliacija – 0,036 W/mK, ROCKWOOL  
STEPROCK PLUS

3 Apdailos plytų mūras

4 Termoizoliacija – 0,035 W/mK SUPERROCK /  
0,034 W/mK, SUPERROCK PREMIUM /  
0,033 W/mK, ROCKTON PREMIUM

5 Lankstus ryšys