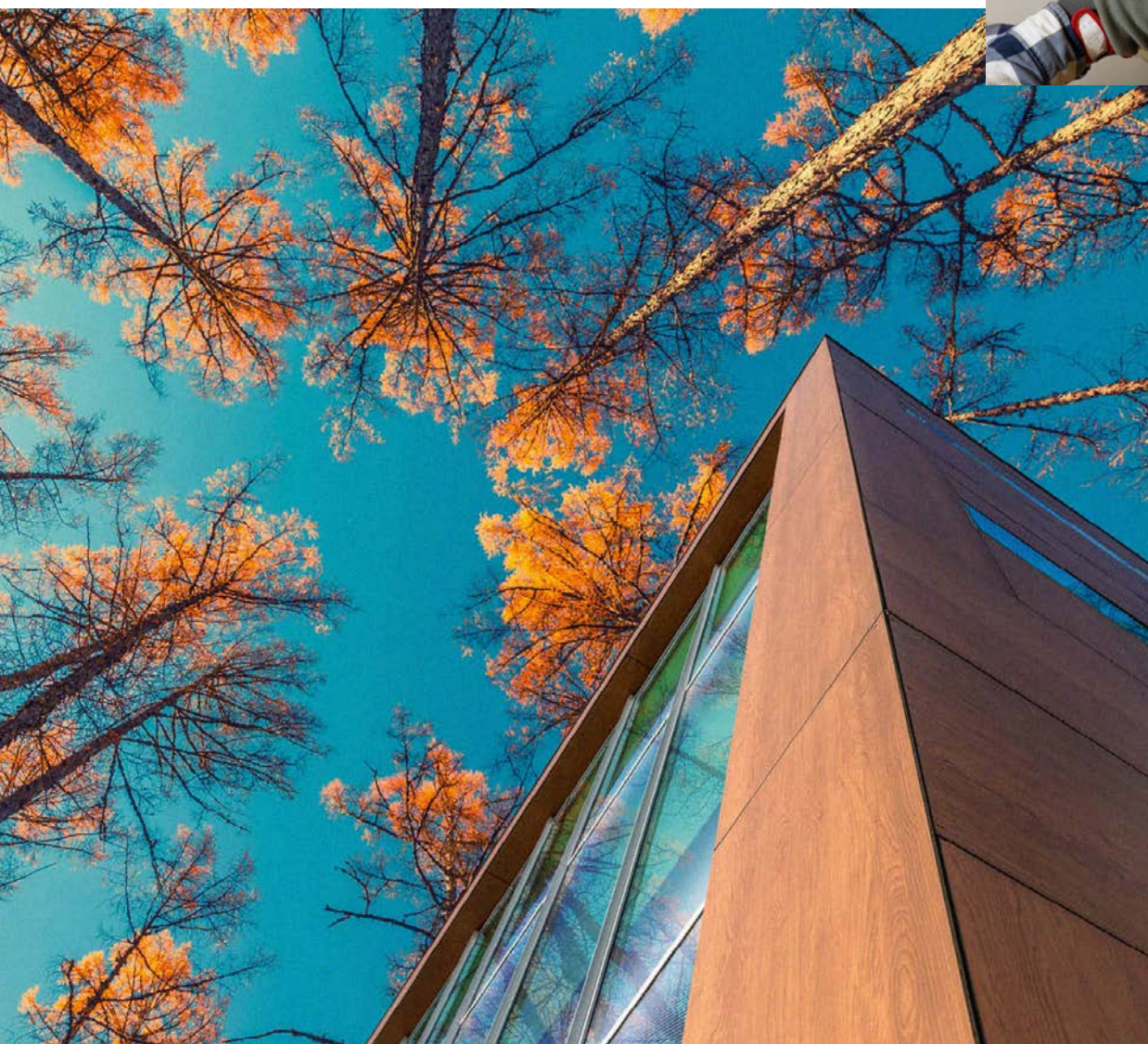




# Izstrādājumu cenrādis ROCKWOOL

Cenrādis ir spēkā no 2023.06.01





# Akmens Spēki



Drošība



Klimats



Miers



Izturība



Izskats



Caur laidība



Ekoloģija



# Satura rādītājs

## Vispārējā informācija

ROCKWOOL celtniecības izolācijas izstrādājumu izvēle	4
ROCKWOOL AVGK un pretuguns izolācijas izstrādājumu izvēle	5
ROCKWOOL izstrādājumus lieto dzīvojamo ēku konstrukciju siltināšanai un skaņas izolācijai	6
ROCKWOOL izstrādājumus lieto publisko un industriālo ēku konstrukciju un iekārtu siltināšanai, pretuguns un skaņas izolācijai	7

## Vispārīgā celtniecības izolācija

ROCKTON PREMIUM	8
SUPERROCK PREMIUM	9
SUPERROCK	10
ROCKMIN PLUS	11
TOPROCK PREMIUM	12
TOPROCK PLUS	13
ROCKROLL	14
GRANROCK SUPER	15

## Grīdas izolācija

STEPROCK SUPER	16
STEPROCK PLUS	17

## Vēdināmo konstrukciju izolācija

VENTIROCK SUPER	18
VENTIROCK F SUPER	19
VENTIROCK PLUS	20
VENTIROCK F PLUS	21
VENTIROCK	22
VENTIROCK F	23
WPI PLUS 35	24
ROCKTECT Twinline	25
ROCKTECT Splitline	25
ROCKTECT Intello Climate Plus	26

## Apmetamo fasāžu izolācija

STROPROCK G	27
-------------	----

## Apmetamo fasāžu izolācija

FRONTROCK SUPER	28
FRONTROCK PLUS	29
FRONTROCK S	30
FRONTROCK L	31
FRONTROCK FS	32
FRONTROCK FSN	33

## Lēzeno jumtu izolācija

HARDROCK MAX	34
MONROCK MAX E	35
ROCKFALL	36
– ROCKFALL (SP)	36
– ROCKFALL (KSP)	37
– ROCKFALL (KD)	38
ROOFROCK 50	38
ROOFROCK 30 E	39
ROOFROCK 60	40
ROOFROCK 80	41
ROCKWOOL Nazis	41

## Kamīnu izolācija

FIREROCK	42
----------	----

## Ēku tehniskā izolācija

KLIMAMAT	43
KLIMAFIX	44
ROCKWOOL 800	45

## Pretuguns izolācija

CONLIT MAT	47
CONLIT 150	48
Līme CONLIT GLUE	48

## Ēku tehniskā izolācija

TECHROCK 80 FB1	49
TECHROCK 60 FB1	49

## Ziemas pārsegi

WINTER MAT	50
------------	----

## Paskaidrojoša informācija

ROCKWOOL akmens vates izstrādājumu tehniskie rādītāji	51
Etiķetes paskaidrošana	53
leteikumi darbam	53
ROCKWOOL izstrādājumu pārvadāšanas, kraušanas un uzglabāšanas noteikumi	52
Piegādes kategorija	52



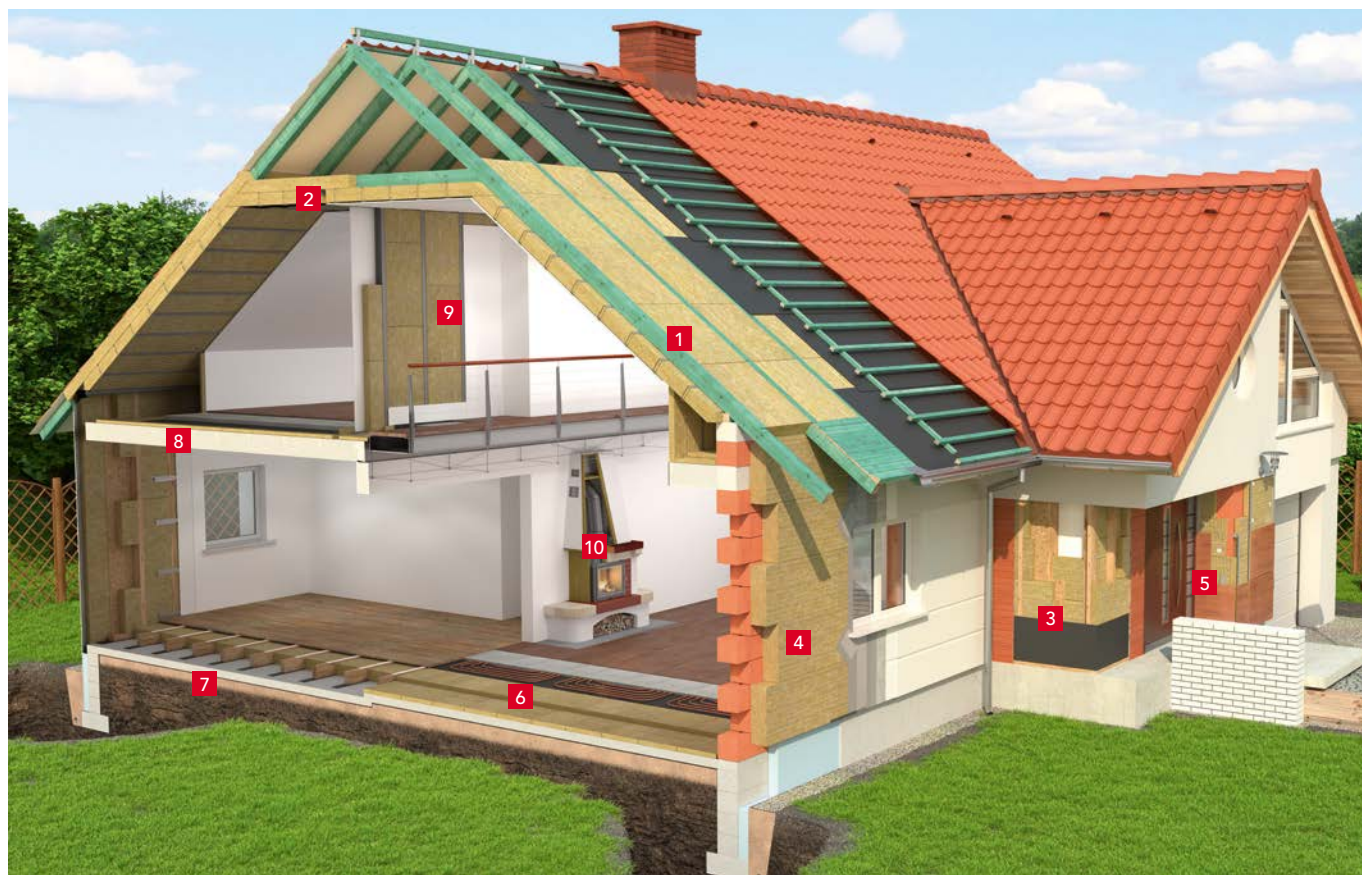


# ROCKWOOL AVGK un pretuguns izolācijas izstrādājumi

SEGMENTS	IZMANTOŠANA		IZSTRĀDĀJUMI				
			TECHROCK 60 FB1, TECHROCK 80 FB1	KLIMAFIX	KLIMAMAT	ROCKWOOL 800	
ĒKU TEHNISKĀ IZOLĀCIJA	Apkures, ūdensapgādes u. c. sistēmu cauruļvadiem				■	■	
	Katliem	t < 250°C			■		
	Gaisa vadiem (ventilācijas kanāliem)	antikondensācijas izolācijai			■	■	
		skaņas izolācijai		■	■	■	
		izolācijai iekšpusē		■			
		izolācijai ārpusē			■	■	
	Siltumizolācijai	t < 50°C		■	■	■	■
		t < 250°C		■		■	■
Skaņas izolācijai			■	■	■	■	

SEGMENTS	IZMANTOŠANA		IZSTRĀDĀJUMI	
			CONLIT 150	CONLIT MAT
PRETUGUNS IZOLĀCIJA	Tērauda konstrukcijām		■	
	Dzelzsbetona konstrukcijām		■	
	Koka konstrukcijām		■	
	Vēdināšanas sistēmām:			
	apaļa šķērsriezuma			■

# ROCKWOOL izstrādājumus lieto dzīvojamo ēku konstrukciju siltināšanai un skaņas izolācijai



Ēkas norobežojošās konstrukcijas	Izstrādājums	Lpp.
<b>1</b> Slipā jumta un bēniņu siltināšana	ROCKTON PREMIUM, SUPERROCK PREMIUM, SUPERROCK, ROCKMIN PLUS, TOPROCK PREMIUM, TOPROCK PLUS, GRANROCK SUPER	8-13, 15
<b>2</b> Bēniņu siltināšana virs apsildāmām telpām	ROCKTON PREMIUM, SUPERROCK PREMIUM, SUPERROCK, ROCKMIN PLUS, TOPROCK PREMIUM, TOPROCK PLUS, ROCKROLL, GRANROCK SUPER	8-15
<b>3</b> Karkasa sienu siltināšana	ROCKTON PREMIUM, SUPERROCK PREMIUM, SUPERROCK, ROCKMIN PLUS	8-12
<b>4</b> Apmetamo fasāžu siltināšana	FRONTROCK SUPER, FRONTROCK PLUS, FRONTROCK S, FRONTROCK L	28-31
<b>5</b> Vēdināmo fasāžu siltināšana	VENTIROCK (F) SUPER, VENTIROCK (F) PLUS, VENTIROCK (F), WPI PLUS 35	18-24
<b>6</b> Grīdas uz grunts siltināšana	STEPROCK SUPER	16
<b>7</b> Koka grīdas siltināšana	ROCKTON PREMIUM, SUPERROCK PREMIUM, SUPERROCK, ROCKMIN PLUS, TOPROCK PREMIUM, TOPROCK PLUS, ROCKROLL	8-14
<b>8</b> Starpstāvu pārsegumu skaņas izolācija	STEPROCK PLUS	17
<b>9</b> Karkasa starpsienas skaņas izolācija	ROCKMIN PLUS	11
<b>10</b> Kamīna izolācija	FIREROCK	42



# ROCKWOOL izstrādājumus lieto publisko un industriālo ēku konstrukciju un iekārtu siltināšanai, pretuguns un skaņas izolācijai



Ēkas norobežojošās konstrukcijas / iekārta	Izstrādājums	Lpp.
<b>1</b> Lēzenā jumta siltināšana	HARDROCK MAX, MONROCK MAX E, ROOFROCK 80, ROOFROCK 60, ROOFROCK 50, ROOFROCK 30E	35, 38-39
<b>2</b> Lēzenā jumta slīpuma veidošanas sistēma	ROCKFALL: ROCKFALL (KSP)	36-38
<b>3</b> Lēzeno jumtu ar augstām ekspluatācijas slodzēm siltināšana	HARDROCK MAX	34
<b>4</b> Balasta lēzenā jumta siltināšana	ROCKFALL: slīpuma veidošana no ROCKFALL (SP) HARDROCK MAX	36-38 34
<b>5</b> Trīsstūrveida jumta elementi	ROCKFALL (KD)	38
<b>6</b> Vēdināmas fasādes siltināšana	VENTIROCK (F) SUPER, VENTIROCK (F) PLUS, VENTIROCK (F), WPI PLUS 35	18-24
<b>7</b> Stāvlaukumu/pagrabu griestu siltināšana	STROPROCK G	27
<b>8</b> Dzelzsbetona konstrukciju ugunsdrošība	CONLIT 150 sistēma	48
<b>9</b> Starpstāvu pārsegumu skaņas izolācija	STEPROCK PLUS	17
<b>10</b> Grīdu uz grunts vai ar lielākām noslodzēm siltināšana	STEPROCK SUPER	16
<b>11</b> Vēdināšanas gaisa vadu izolācija	KLIMAFIX, KLIMAMAT	43-44
<b>12</b> Vēdināšanas apaļo gaisa vadu ugunsdrošība	CONLIT MAT sistēma	47
<b>13</b> Apkures cauruļvadu izolācija	ROCKWOOL 800	45-46
<b>14</b> Tērauda konstrukciju ugunsdrošība	CONLIT 150 sistēma	48
<b>15</b> Karkasa starpsienas skaņas izolācija	ROCKMIN PLUS	11

# ROCKTON PREMIUM

## Izstrādājuma informācija

Paaugstināta blīvuma akmens vates plāksnes  
 Marķējuma kods:  
 MW-EN 13162-T3-CS(10)0,5-WS-WL(P)-AW0,90-MU1,  
 kad d = 50-99 mm;  
 MW-EN 13162-T3-CS(10)0,5-WS-WL(P)-AW1,00-MU1,  
 kad d = 100-200 mm

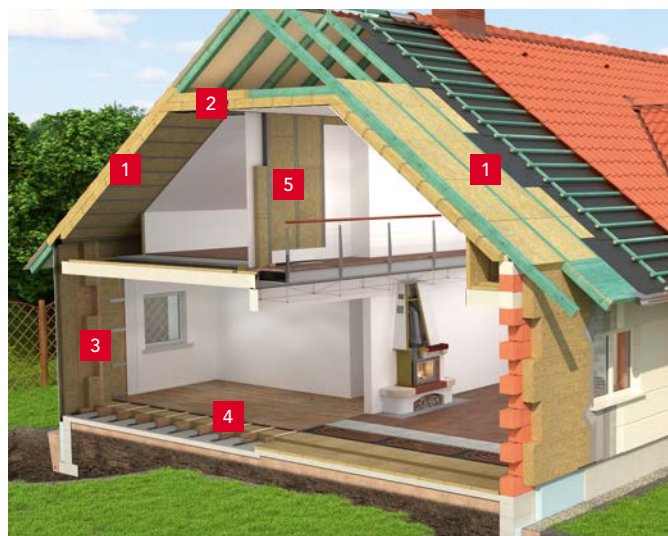
### Tehniskie dati

- Deklarētā siltumvadītspēja:  $\lambda_D = 0,033 \text{ W/m}\cdot\text{K}$
- Stiprība spiedē (pie 10% deformācijas):  $\geq 0,5 \text{ kPa}$
- Īstermiņa ūdens absorbcija:  $\leq 1,0 \text{ kg/m}^2$
- Ilglaiķīga ūdens absorbcija:  $\leq 3,0 \text{ kg/m}^2$
- Produkta ugunsdrošības klasifikācija: **A1**
- Skaņas absorbcija:
- $\alpha_w = 0,90$ , kad biezums 50-99 mm
- $\alpha_w = 1,00$ , kad biezums 100-200 mm
- Ūdens tvaika caurlaidība:  $\mu = 1$
- Gaisa caurlaidības pretestība:  $R_a > 6 \text{ kPa}\cdot\text{s}\cdot\text{m}^2$



## Produkta pielietojums

Paaugstināta blīvuma akmens vates plāksnes ROCKTON PREMIUM tiek izmantotas karkasa konstrukciju vertikālo, horizontālo vai slīpo norobežojošo sienu, uz kurām neiedarbojas ekspluatācijas slodzes (vieglās karkasa konstrukcijās, starpsienās un sienās, ventilējamās fasādēs, triju slāņu mūra sienu konstrukcijās, bēniņos vai jumta konstrukcijās starp spārēm, sienu papildu siltināšanai karkasa konstrukcijās, starpstāvu pārsegumos un grīdās virs pagraba), siltuma un skaņas izolācijai. ROCKTON PREMIUM plāksnes izmantojot siltumizolācijas slāņi veidošanai ventilējamās konstrukcijās (ar gaisa spraugu) mazstāvu ēkās, papildu vēja izolācija (izolācijas plēve) vairs nav nepieciešama.



ROCKTON PREMIUM plātnes varētu izmantot šādās konstrukcijās:

- 1 Slīpā jumta un bēniņu siltināšana
- 2 Bēniņu siltināšana virs apsildāmām telpām
- 3 Karkasa sienu siltināšana
- 4 Koka grīdas siltināšana
- 5 Karkasa starpsienas skaņas izolācija



Garums	Platums	Biezums	Cena (bez PVN)	Materiāla kods	Siltuma pretestība	Daudzums iepakojumā		Daudzums paletē		Minimālā pasūtījuma apjoms	Piegādes nosacījumi
					$R_D$	[m <sup>2</sup> ·K/W]	[gb.]	[m <sup>2</sup> ]	[gb.]		
[mm]	[mm]	[mm]	[EUR/m <sup>2</sup> ]							[pal.]	
1000	610	50	4,60	306655	1,50	12	7,32	20	146,40	1	A
1000	610	100	9,200	306659	3,00	6	3,66	20	73,20	1	A
1000	610	120	11,04	306661	3,60	5	3,05	20	61,00	13	C
1000	610	140	12,88	306662	4,20	4	2,44	20	48,80	13	C
1000	610	150	13,80	306663	4,50	4	2,44	20	48,80	1	A
1000	610	160	14,72	306664	4,80	3	1,83	20	36,60	13	C
1000	610	200	18,40	306666	6,05	3	1,83	20	36,60	1	B

Paletes izmēri, mm: 2200 × 1200 × 2750 mm, transporta vienībā (120 m<sup>3</sup>) var iekraut 13 paletes. Plāksnes tiek piegādātas nesaspīstā veidā.



# SUPERROCK PREMIUM

## Izstrādājuma informācija

Puscietās universālās akmens vates plāksnes

Marķējuma kods:

MW-EN 13162-T2-WS-WL(P)-AW0,90-MU1, kad d = 50-99 mm;

MW-EN 13162-T2-WS-WL(P)-AW1,00-MU1, kad d = 100-200 mm

### Tehniskie dati

- Deklarētā siltumvadītspēja:  $\lambda_D = 0,034 \text{ W/m}\cdot\text{K}$
- Īstermiņa ūdens absorbcija:  $\leq 1,0 \text{ kg/m}^2$
- Ilglaiķīga ūdens absorbcija:  $\leq 3,0 \text{ kg/m}^2$
- Produkta ugunsdrošības klasifikācija: **A1**
- Skaņas absorbcija:
  - $\alpha_w = 0,90$ , kad biezums 50-99 mm
  - $\alpha_w = 1,00$ , kad biezums 100-200 mm
- Ūdens tvaika caurlaidība:  $\mu = 1$
- Gaisa caurlaidības pretestība:  $R_a > 6 \text{ kPa}\cdot\text{s}\cdot\text{m}^2$



## Produkta pielietojums

Puscietās universālās akmens vates plāksnes SUPERROCK PREMIUM tiek izmantotas karkasa konstrukciju vertikālo, horizontālo vai slīpo norobežojošo sienu, uz kurām neiedarbojas ekspluatācijas slodzes (vieglās karkasa konstrukcijās, starpsienās un sienās, ventilējamām fasādēm, triju slāņu mūra sienu konstrukcijās, bēniņos vai jumta konstrukcijās starp spārēm, sienu papildu siltināšanai karkasa konstrukcijās, starpstāvu pārsegumos un grīdās virs pagraba), siltuma un skaņas izolācijai.



- 1 Ārējā apdare
- 2 Gaisa sprauga
- 3 VENTIROCK SUPER
- 4 **SUPERROCK PREMIUM**
- 5 Sienas nesošā konstrukcija
- 6 Iekšējā apdare



Garums [mm]	Platums [mm]	Biezums [mm]	Cena (bez PVN) [EUR/m <sup>2</sup> ]	Materiāla kods	Siltuma pretestība R <sub>D</sub>	Daudzums iepakojumā		Daudzums paletē		Minimālā pasūtījuma apjoms [pal.]	Piegādes nosacījumi
					[m <sup>2</sup> ·K/W]	[gb.]	[m <sup>2</sup> ]	[gb.]	[m <sup>2</sup> ]		
1000	565	50	<b>3,12</b>	306678	1,45	15	8,475	30	254,25	1	A
1000	565	75	<b>4,67</b>	306679	2,20	10	5,65	30	169,50	1	B
1000	565	100	<b>6,23</b>	306681	2,90	8	4,52	30	135,60	1	A
1000	565	150	<b>9,35</b>	306683	4,40	5	2,83	30	84,75	1	A
1000	565	200	<b>12,46</b>	306685	5,85	4	2,26	30	67,80	1	A
1000	610	50	<b>3,12</b>	306667	1,45	15	9,15	30	274,50	1	A
1000	610	75	<b>4,67</b>	306669	2,20	10	6,10	30	183,00	1	A
1000	610	100	<b>6,23</b>	306671	2,90	8	4,88	30	146,40	1	A
1000	610	120	<b>7,47</b>	306672	3,50	7	4,27	30	128,10	1	A
1000	610	150	<b>9,35</b>	306674	4,40	5	3,05	30	91,50	1	A
1000	610	160	<b>9,97</b>	306675	4,70	5	3,05	30	91,50	1	A
1000	610	170	<b>10,59</b>	306732	5,00	5	3,05	30	91,50	13	C
1000	610	180	<b>11,21</b>	306676	5,25	4	2,44	30	73,20	1	A
1000	610	200	<b>12,46</b>	306677	5,85	4	2,44	30	73,20	1	A

Paletes izmēri, mm: 2200 × 1200 × 2750 mm (kad plāksnes platums 610 mm) vai 2200 × 1200 × 2715 mm (kad plāksnes platums 565 mm), transporta vienībā (120 m<sup>3</sup>) var iekraut 13 paletes.

## Izstrādājuma informācija

Universāla pielietojuma akmens vates plāksnes

Marķējuma kods:

MW-EN 13162-T2-WS-WL(P)-AW0,75-MU1, kad d = 50-99 mm;

MW-EN 13162-T2-WS-WL(P)-AW1,00-MU1, kad d = 100-200 mm

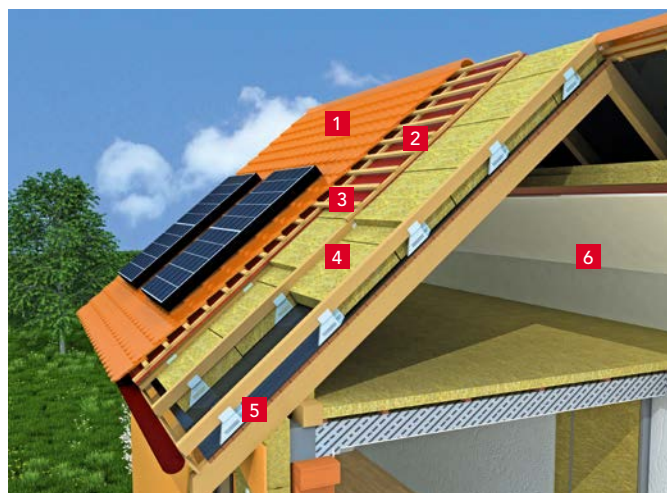
### Tehniskie dati

- Deklarētā siltumvadītspēja:  $\lambda_D = 0,035 \text{ W/m}\cdot\text{K}$
- Īstermiņa ūdens absorbcija:  $\leq 1,0 \text{ kg/m}^2$
- Ilglaiķīga ūdens absorbcija:  $\leq 3,0 \text{ kg/m}^2$
- Produkta ugunsdrošības klasifikācija: **A1**
- Skaņas absorbcija:
  - $\alpha_w = 0,75$ , kad biezums 50-99 mm
  - $\alpha_w = 1,00$ , kad biezums 100-200 mm
- Ūdens tvaika caurlaidība:  $\mu = 1$
- Gaisa caurlaidības pretestība:  $R_a > 6 \text{ kPa} \cdot \text{s} \cdot \text{m}^2$



## Produkta pielietojums

Akmens vates plāksnes SUPERROCK tiek izmantotas karkasa konstrukciju vertikālo, horizontālo vai slīpo norobežojušo sienu, uz kurām neiedarbojas ekspluatācijas slodzes (vieglās karkasa konstrukcijas starpsienās un sienās, triju slāņu mūra sienu konstrukcijās, bēniņos vai jumta konstrukcijās starp spārēm, sienu papildu siltināšanai karkasa konstrukcijās, starpstāvu pārsegumos un grīdās virs pagraba), siltuma un skaņas izolācijai.



- 1 Jumta segums
- 2 Lata
- 3 Difūzijas plēve
- 4 **SUPERROCK**
- 5 Tvaika izolācija
- 6 Ģipškartona plāksnes



Garums [mm]	Platums [mm]	Biezums [mm]	Cena (bez PVN) [EUR/m <sup>2</sup> ]	Materiāla kods	Siltuma pretestība R <sub>D</sub>	Daudzums iepakojumā		Daudzums paletē		Minimālā pasūtījuma apjoms [pal.]	Piegādes nosacījumi
					[m <sup>2</sup> ·K/W]	[gb.]	[m <sup>2</sup> ]	[gb.]	[m <sup>2</sup> ]		
1000	565	50	<b>3,12</b>	127424	1,40	15	8,475	30	254,25	1	B
1000	565	75	<b>4,67</b>	127425	2,10	10	5,65	30	169,50	1	B
1000	565	100	<b>6,23</b>	127426	2,85	8	4,52	30	135,60	1	B
1000	565	150	<b>9,35</b>	127428	4,25	5	2,825	30	84,75	1	B
1000	565	200	<b>12,46</b>	127429	5,70	4	2,26	30	67,80	1	B
1000	610	50	<b>3,12</b>	127413	1,40	15	9,15	30	274,50	1	A
1000	610	60	<b>3,74</b>	127414	1,70	12	7,32	30	219,60	1	C
1000	610	75	<b>4,67</b>	127415	2,10	10	6,10	30	183,00	1	A
1000	610	80	<b>4,98</b>	127416	2,25	10	6,10	30	183,00	1	B
1000	610	100	<b>6,23</b>	127417	2,85	8	4,88	30	146,40	1	A
1000	610	120	<b>7,48</b>	127418	3,40	7	4,27	30	128,10	1	A
1000	610	140	<b>8,72</b>	127419	4,00	6	3,66	30	109,80	1	C
1000	610	150	<b>9,35</b>	127420	4,25	5	3,05	30	91,50	1	A
1000	610	160	<b>9,97</b>	127421	4,55	5	3,05	30	91,50	1	A
1000	610	180	<b>11,21</b>	127422	5,10	4	2,44	30	73,20	1	A
1000	610	200	<b>12,46</b>	127423	5,70	4	2,44	30	73,20	1	A

Paletes izmēri – 2200 × 1200 × 2750 mm (kad plāksnes platums 610 mm) vai 2200 × 1200 × 2715 mm (kad plāksnes platums 565 mm), transporta vienībā (120 m<sup>3</sup>) var iekraut 13 paletes.



## Izstrādājuma informācija

Universālās akustiskās akmens vates plāksnes

Marķējuma kods:

MW-EN 13162-T2-WS-WL(P)-AW0,90-MU1, kad d = 50-99 mm

MW-EN 13162-T2-WS-WL(P)-AW1,00-MU1, kad d = 100-200 mm

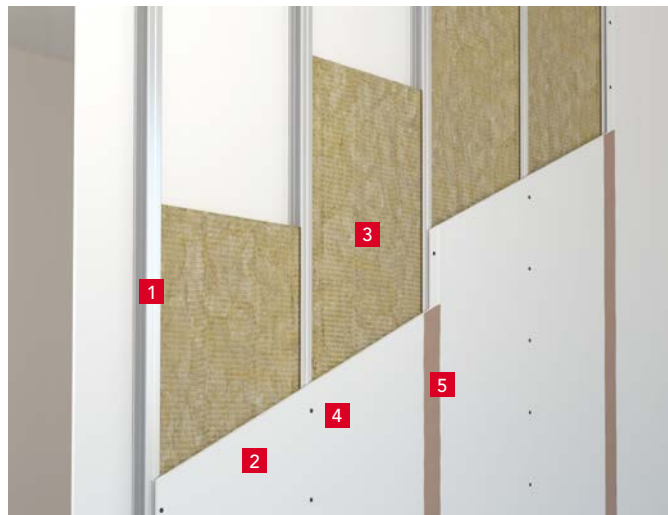
### Tehniskie dati

- Deklarētā siltumvadītspēja:  $\lambda_D = 0,037 \text{ W/m}\cdot\text{K}$
- Īstermiņa ūdens absorbcija:  $\leq 1,0 \text{ kg/m}^2$
- Ilglaicīga ūdens absorbcija:  $\leq 3,0 \text{ kg/m}^2$
- Produkta ugunsdrošības klasifikācija: **A1**
- Skaņas absorbcija:
  - $\alpha_w = 0,90$ , kad biezums 50-99 mm
  - $\alpha_w = 1,00$ , kad biezums 100-200 mm
- Ūdens tvaika caurlaidība:  $\mu = 1$
- Gaisa caurlaidības pretestība:  $R_a > 6 \text{ kPa} \cdot \text{s} \cdot \text{m}^2$



## Produkta pielietojums

Universālās akustiskās akmens vates plāksnes ROCKMIN PLUS tiek izmantotas vertikālo, horizontālo vai slīpo karkasa konstrukciju, uz kurām neiedarbojas ekspluatācijas slodzes (vieglās karkasa konstrukcijās, starpsienās un sienās, ventilējamās fasādēs, triju slāņu mūra sienu konstrukcijās, bēniņos vai jumta konstrukcijās starp spārēm, sienu papildu siltināšanai karkasa konstrukcijās, starpstāvu pārsegumos un grīdās virs pagraba), siltuma un skaņas izolācijai. ROCKMIN PLUS plātnes īpaši efektīvi absorbē skaņu, tāpēc tiek izmatotas starpsienu izolācijai.



- 1 Tērauda profils
- 2 Ģipškartona plāksnes
- 3 **ROCKMIN PLUS**
- 4 Stiprināšanas skrūves
- 5 Šuvju aiztaisīšana



Garums	Platums	Biezums	Cena (bez PVN)	Materiāla kods	Siltuma pretestība $R_D$	Daudzums iepakojumā		Daudzums paletē		Minimālā pasūtījuma apjoms	Piegādes nosacījumi
[mm]	[mm]	[mm]	[EUR/m <sup>2</sup> ]		[m <sup>2</sup> ·K/W]	[gb.]	[m <sup>2</sup> ]	[gb.]	[m <sup>2</sup> ]	[pal.]	
1000	565	50	2,69	76006	1,35	18	10,17	30	305,10	13	B
1000	565	100	5,37	76632	2,70	10	5,65	30	169,50	13	C
1000	610	50	2,69	90947	1,35	18	10,98	30	329,40	1	A
1000	610	60	3,22	127441	1,60	15	9,15	30	274,50	1	B
1000	610	75	4,03	306737	2,00	12	7,32	30	219,60	1	A
1000	610	80	4,30	127442	2,15	12	7,32	30	219,60	1	A
1000	610	100	5,37	77293	2,70	10	6,10	30	183,00	1	A
1000	610	120	6,44	127443	3,20	8	4,88	30	146,40	1	A
1000	610	140	7,52	127444	3,75	7	4,27	30	128,10	1	B
1000	610	150	8,06	90934	4,05	6	3,66	30	109,80	1	A
1000	610	160	8,59	127445	4,30	6	3,66	30	109,80	1	A
1000	610	180	9,67	127446	4,85	5	3,05	30	91,50	1	B
1000	610	200	10,74	127447	5,40	5	3,05	30	91,50	1	A

Paletes izmēri, mm: 2200 × 1200 × 2730, transporta vienībā (120 m<sup>3</sup>) var iekraut 13 paletes.

# TOPROCK PREMIUM

## Izstrādājuma informācija

Paaugstināta blīvuma akmens vates ruļļpaklāji  
 Marķējuma kods: MW-EN 13162-T2-WS-WL(P)-MU1

### Tehniskie dati

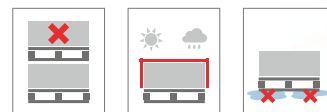
- Deklarētā siltumvadītspēja:  $\lambda_D = 0,035 \text{ W/m}\cdot\text{K}$
- Īstermiņa ūdens absorbcija:  $\leq 1,0 \text{ kg/m}^2$
- Ilglaiēcīga ūdens absorbcija:  $\leq 3,0 \text{ kg/m}^2$
- Produkta ugunsdrošības klasifikācija: **A1**
- Ūdens tvaika caurlaidība:  $\mu = 1$
- Gaisa caurlaidības pretestība:  $R_a > 6 \text{ kPa} \cdot \text{s} \cdot \text{m}^2$

## Produkta pielietojums

Paaugstināta blīvuma akmens vates ruļļpaklāju TOPROCK PREMIUM izmanto bēniņu, pažobeļu, starpstāvu pārsegumu, grīdu virs pagraba un citu horizontālo karkasa konstrukciju siltumizolācijai.



- 1 Jumta segums
- 2 Lata
- 3 Difūzijas plēve
- 4 Spāre
- 5 Vēdināmi bēniņi
- 6 **TOPROCK PREMIUM**
- 7 Tvaika izolācija
- 8 Ģipškartona plāksnes



Garums [mm]	Platums [mm]	Biezums [mm]	Cena (bez PVN) [EUR/m <sup>2</sup> ]	Materiāla kods	Siltuma pretestība R <sub>D</sub>	Daudzums ruļļī [m <sup>2</sup> ]	Daudzums paletē		Minimālā pasūtījuma apjoms [pal.]	Piegādes nosacījumi
					[m <sup>2</sup> ·K/W]		[ruļļ]	[m <sup>2</sup> ]		
5000	1000	100	<b>6,44</b>	306756	2,85	5	20	100,00	1	A
4500	1000	120	<b>7,73</b>	306757	3,40	4,5	20	90,00	1	A
3500	1000	150	<b>9,66</b>	306759	4,25	3,5	20	70,00	1	A
2500	1000	180	<b>11,59</b>	306761	5,10	2,5	20	50,00	1	A
2500	1000	200	<b>12,88</b>	306762	5,70	2,5	20	50,00	1	A

Paletes izmēri, mm: 2200 × 1200 × 2730, transporta vienībā (120 m<sup>3</sup>) var iekraut 13 paletes. Aptuvenais iepakotā ruļļpaklāja diametrs ir 600 mm.



## Izstrādājuma informācija

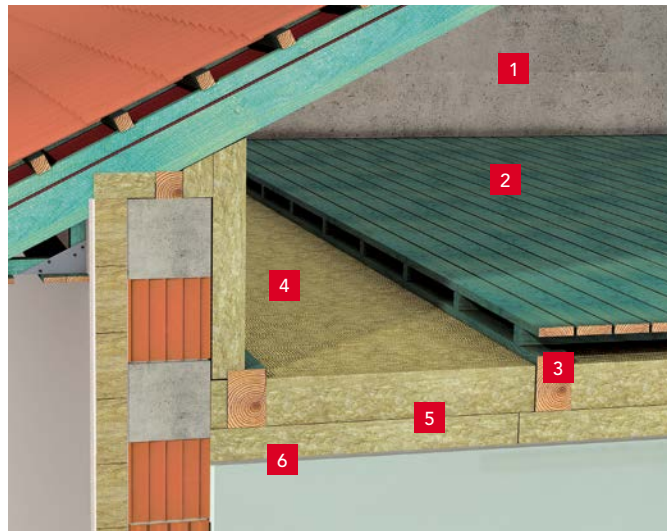
Mīkstās akmens vates ruļļpaklāji  
 Marķējuma kods: MW-EN 13162-T2-WS-WL(P)-MU1

### Tehniskie dati

- Deklarētā siltumvadītspēja:  $\lambda_D = 0,039 \text{ W/m}\cdot\text{K}$
- Īstermiņa ūdens absorbcija:  $\leq 1,0 \text{ kg/m}^2$
- Ilglaiķīga ūdens absorbcija:  $\leq 3,0 \text{ kg/m}^2$
- Produkta ugunsdrošības klasifikācija: **A1**
- Ūdens tvaika caurlaidība:  $\mu = 1$
- Gaisa caurlaidības pretestība:  $R_a < 6 \text{ kPa}\cdot\text{s}\cdot\text{m}^2$

## Produkta pielietojums

Mīkstās akmens vates ruļļpaklāju TOPROCK PLUS izmanto bēniņu, pažobeļu, starpstāvu pārsegumu, grīdu virs pagraba un citu horizontālo karkasa konstrukciju siltumizolācijai.



- 1 Jumta segums
- 2 Lata
- 3 Difūzijas plēve
- 4 Spāre
- 5 Vēdināmi bēniņi
- 6 **TOPROCK PLUS**
- 7 Dzelzsbetona pārseguma plātne



Garums	Platums	Biezums	Cena (bez PVN)	Materiāla kods	Siltuma pretestība	Daudzums rullī	Daudzums paletē		Minimālā pasūtījuma apjoms	Piegādes nosacījumi
					$R_D$		[m <sup>2</sup> ·K/W]	[m <sup>2</sup> ]		
2 × 2000	1000	100	<b>5,53</b>	306770	2,55	4,00	35	140,00	1	A
3000	1000	150	<b>8,30</b>	306773	3,80	3,00	35	105,00	1	A
2000	1000	200	<b>11,06</b>	306776	5,10	2,00	35	70,00	1	A

Paletes izmēri, mm: 2200 × 1200 × 2730 mm, transporta vienībā (120 m<sup>3</sup>) var iekraut 13 paletes. Aptuvenais iepakotā ruļļpaklāja diametrs ir 400 mm.

Vispārīgā celtniecības izolācija

Grīdas izolācija

Vēdināmo konstrukciju izolācija

Apmetamo fasāžu izolācija

Lēzeno jumtu izolācija

Kamīnu izolācija

Ēku tehniskā izolācija

Pretuguns pārsegi

Ziemas pārsegi

## Izstrādājuma informācija

Akmens vates ruļļpaklāji

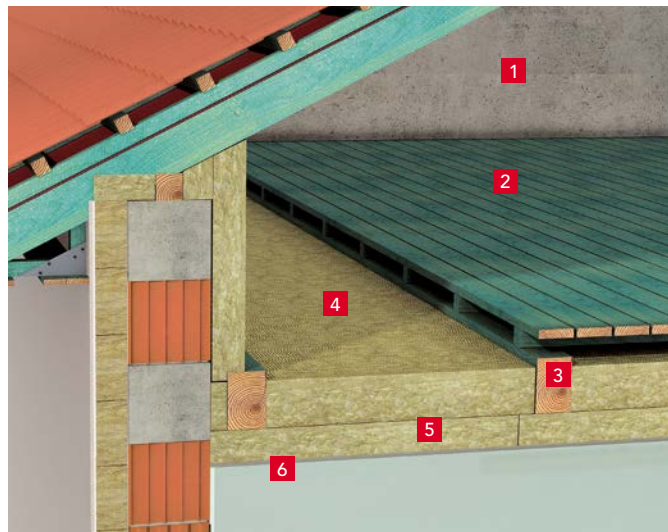
Marķējuma kods: MW-EN 13162-T1-WS-WL(P)-MU1

### Tehniskie dati

- Deklarētā siltumvadītspēja:  $\lambda_D = 0,044 \text{ W/m}\cdot\text{K}$
- Īstermiņa ūdens absorbcija:  $\leq 1,0 \text{ kg/m}^2$
- Ilglaiķīga ūdens absorbcija:  $\leq 3,0 \text{ kg/m}^2$
- Produkta ugunsdrošības klasifikācija: **A1**
- Ūdens tvaika caurlaidība:  $\mu = 1$
- Gaisa caurlaidības pretestība:  $R_a < 6 \text{ kPa} \cdot \text{s} \cdot \text{m}^2$

## Produkta pielietojums

Akmens vates ruļļpaklāju ROCKROLL izmanto, ierīkojot siltumizolāciju karkasa konstrukcijās horizontālajām plaknēm, uz kurām neiedarbojas ekspluatācijas slodze (pažobelēs vai jumta konstrukcijās, starp stāvu grīdās un pārsegumos virs pagraba).



- 1 Vēdināmi bēniņi
- 2 Dēļu klājs
- 3 Nesošās sijas
- 4 **ROCKROLL**
- 5 Tvaika izolācija
- 6 Ģipškartona plāksnes



Garums [mm]	Platums [mm]	Biezums [mm]	Cena (bez PVN) [EUR/m <sup>2</sup> ]	Produkto kods	Siltuma pretestība R <sub>D</sub>	Daudzums iepakojumā		Daudzums paletē		Minimālā pasūtījuma apjoms [pal.]	Piegādes nosacījumi
					[m <sup>2</sup> ·K/W]	[gb.]	[m <sup>2</sup> ]	[ruļļ]	[m <sup>2</sup> ]		
2×2500	1000	100	<b>4,56</b>	126155	2,25	2	5,0	35	175,00	1	A
3500	1000	150	<b>6,84</b>	126156	3,40	1	3,5	35	122,50	1	A

Paletes izmēri, mm: 2200 × 1200 × 2730, transporta vienībā (120 m<sup>3</sup>) var iekraut 13 paletes. Aptuvenais iepakotā ruļļpaklāja diametrs ir 400 mm.



# GRANROCK SUPER

## Izstrādājuma informācija

Beramā akmens vate

Marķējuma kods:

MW-EN 14064-1-S2-WS-MU1 (kad blīvums  $30 \pm 5 \text{ kg/m}^3$  un  $45 \pm 5 \text{ kg/m}^3$ )

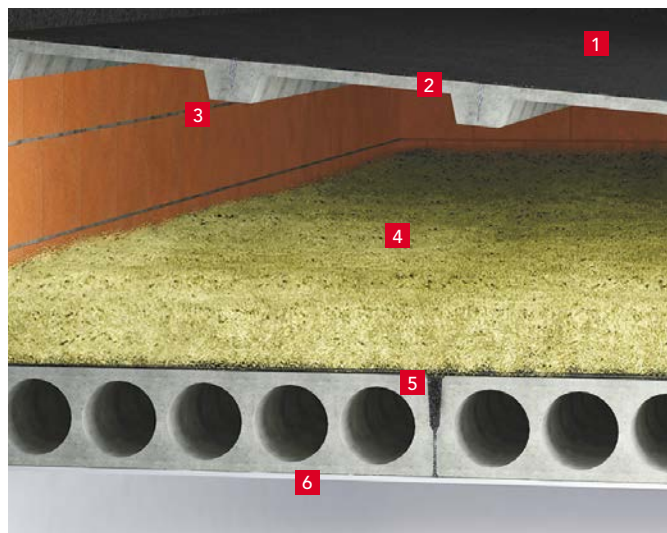
MW-EN 14064-1-S1-WS-MU1 (kad blīvums  $60 \pm 5 \text{ kg/m}^3$ )

### Tehniskie dati

- Deklarētā siltumvadītspēja:
  - $\lambda_D = 0,042 \text{ W/m}\cdot\text{K}$  (kad blīvums sausā formā ir 25-35  $\text{kg/m}^3$ )
  - $\lambda_D = 0,040 \text{ W/m}\cdot\text{K}$  (kad blīvums sausā formā ir 40-50  $\text{kg/m}^3$ )
  - $\lambda_D = 0,037 \text{ W/m}\cdot\text{K}$  (kad blīvums sausā formā ir 55-65  $\text{kg/m}^3$ )
- Nosēšanās:
  - **ne mazāka par 1% un ne lielāka par 5%** (kad blīvums ir 25-50  $\text{kg/m}^3$ )
  - **ne lielāka par 1%** (kad blīvums ir 55-65  $\text{kg/m}^3$ )
- Produkta ugunsdrošības klasifikācija: **A1**
- Ūdens tvaika caurlaidība:  $\mu = 1$
- Gaisa caurlaidības pretestība:  **$R_a > 6 \text{ kPa} \cdot \text{s} \cdot \text{m}^2$**
- Īstermiņa ūdens absorbcija:  **$\leq 1,0 \text{ kg/m}^2$**

## Produkta pielietojums

Pūšamā (beramā) akmens vate GRANROCK SUPER tiek lietota horizontālo un vertikālo konstrukciju siltumizolācijai, to ierīkojot mehānētā veidā būvniecības vietā. Siltinot ventilējamo horizontālo pārsegumu, nojumju un neekspluatējamo bēniņu konstrukcijas, siltumizolācijas blīvums sasniedz  $30 \text{ kg/m}^3$  vai  $45 \text{ kg/m}^3$ , bet slīpajās un vertikālajās karkasa konstrukcijās un trīsslāņu sienās siltumizolācijas blīvums sasniedz  $60 \text{ kg/m}^3$ .



- 1 Jumta segums
- 2 Jumta plātne
- 3 Gaisa sprauga
- 4 **GRANROCK SUPER**
- 5 Dzelzsbetona pārseguma plātne
- 6 Lekšējā apdare



Svars	Cena (bez PVN)	Materiāla kods	Daudzums paletē	Minimālā pasūtījuma apjoms	Piegādes nosacījumi
[kg]	[EUR/iepak]		[iepak]	[pal.]	
20	<b>28,37</b>	272667	12	1	A

Paletes izmēri, mm: 1200 × 800 × 1400; transporta vienībā (120 m<sup>3</sup>) var iekraut 72 paletes.

Vispārīgā celtniecības izolācija

Grīdas izolācija

Vēdināmo konstrukciju izolācija

Apmetamo fasāžu izolācija

Lēzenu jumtu izolācija

Kamīnu izolācija

Ēku tehniskā izolācija

Pretuguns izolācija

Ziemas pārsegi

# STEPROCK SUPER

## Izstrādājuma informācija

Plāksnes grīdām uz grunts

Marķējuma kods:

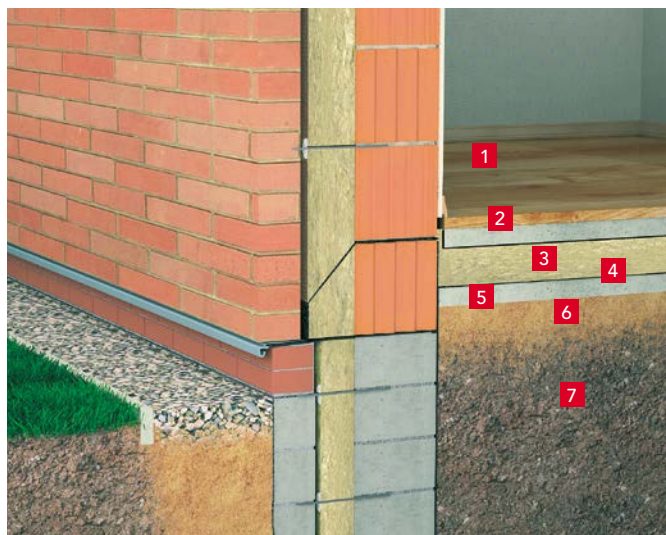
MW-EN-13162-T6-DS(70,-)-CS(10)25-SD\*-WS-WL(P)-CP3-MU1

### Tehniskie dati

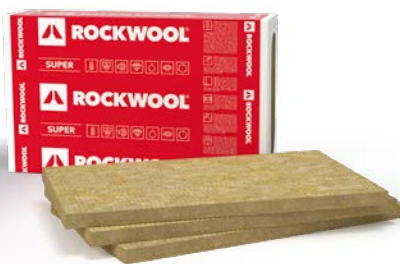
- Deklarētā siltumvadītspēja:  $\lambda_D = 0,035 \text{ W/m}\cdot\text{K}$
- Īstermiņa ūdens absorbcija:  $\leq 1,0 \text{ kg/m}^2$
- Ilglaiēcīga ūdens absorbcija:  $\leq 3,0 \text{ kg/m}^2$
- Produkta ugunsdrošības klasifikācija: **A1**
- Ūdens tvaika caurlaidība:  $\mu = 1$
- Stiprība spiedē (pie 10% deformācijas):  $\geq 25 \text{ kPa}$
- Saspiežamība\*:  $\leq 3 \text{ mm}$
- Dinamiskais stingums:
  - $s' = 40 \text{ MN/m}^3$ , kad biežums  $d = 20 \text{ mm}$
  - $s' = 22 \text{ MN/m}^3$ , kad biežums  $d = 30 \text{ mm}$
  - $s' = 20 \text{ MN/m}^3$ , kad biežums  $d = 40 \text{ mm}$
  - $s' = 20 \text{ MN/m}^3$ , kad biežums  $d = 50 \text{ mm}$
- Gaisa caurlaidības pretestība:  $R_a > 6 \text{ kPa} \cdot \text{s} \cdot \text{m}^2$
- Izmēru stabilitāte konkrētas 70°C temperatūras apstākļos:  $\leq 1\%$

## Produkta pielietojums

Akmens vates plāksnes STEPROCK SUPER ir paredzētas dažāda tipa ēku grīdu (uz grunts vai betona) siltuma un skaņas izolēšanai.



- 1 Koka dēļu grīda
- 2 Izlīdzinoša armēta betona kārtā
- 3 **STEPROCK SUPER**
- 4 Hidroizolācija
- 5 Izlīdzinoša armēta betona kārtā
- 6 Rupja grants
- 7 Sablīvēta grants



Garums	Platums	Biezums	Cena (bez PVN)	Materiāla kods	Siltuma pretestība $R_D$	Daudzums iepakojumā		Daudzums paletē		Minimālā pasūtījuma apjoms	Piegādes nosacījumi
[mm]	[mm]	[mm]	[EUR/m <sup>2</sup> ]		[m <sup>2</sup> ·K/W]	[gb.]	[m <sup>2</sup> ]	[gb.]	[m <sup>2</sup> ]	[pal.]	
1000	600	20	<b>7,07</b>	331403	0,55	12	7,20	20	144,00	30	B
1000	600	30	<b>10,60</b>	331404	0,85	10	6,00	16	96,00	30	B
1000	600	40	<b>12,67</b>	331405	1,10	6	3,60	20	72,00	30	B
1000	600	50	<b>15,83</b>	331406	1,40	4	2,40	24	57,60	30	A

Paletes izmēri, mm: 2000 × 1200 × 1330, transporta vienībā (120 m<sup>3</sup>) var iekraut 30 paletes.



# STEPROCK PLUS

## Izstrādājuma informācija

Plāksnes trieciens skaņas izolācijai

Marķējuma kods:

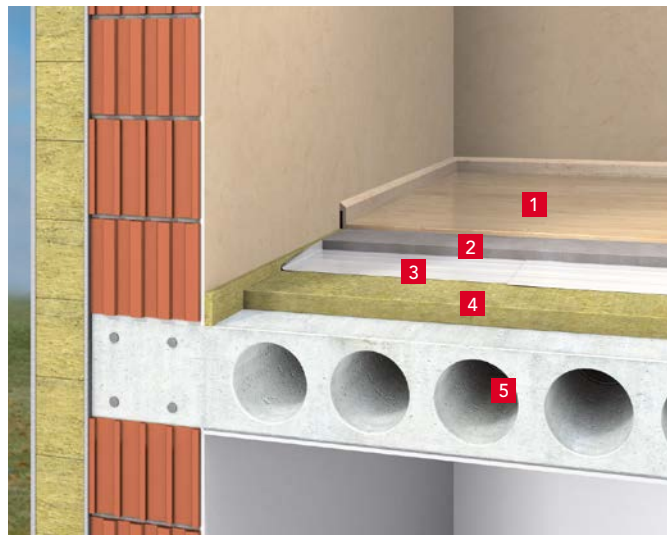
MW-EN-13162-T6-DS(70,-)-CS(10)15-SD\*-CP\*\*-WS-WL(P)-MU1

### Tehniskie dati

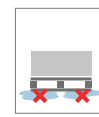
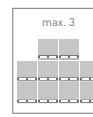
- Deklarētā siltumvadītspēja:  $\lambda_D = 0,035 \text{ W/m}\cdot\text{K}$
- Īstermiņa ūdens absorbcija:  $\leq 1,0 \text{ kg/m}^2$
- Ilglaicīga ūdens absorbcija:  $\leq 3,0 \text{ kg/m}^2$
- Produkta ugunsdrošības klasifikācija: **A1**
- Ūdens tvaika caurlaidība:  $\mu = 1$
- Stiprība spiedē (pie 10% deformācijas):  $\geq 15 \text{ kPa}$
- Dinamiskais stingums\*:
  - $s' = 30 \text{ MN/m}^3$ , kad biezums  $d = 20 \text{ mm}$
  - $s' = 16 \text{ MN/m}^3$ , kad biezums  $d = 30 \text{ mm}$
  - $s' = 12 \text{ MN/m}^3$ , kad biezums  $d = 40 \text{ mm}$
  - $s' = 10 \text{ MN/m}^3$ , kad biezums  $d = 50 \text{ mm}$
- Saspiežamība:
  - $\leq 4 \text{ mm}$ , kad biezums  $d = 20\text{-}40 \text{ mm}$
  - $\leq 5 \text{ mm}$ , kad biezums  $d = 50 \text{ mm}$
- Gaisa caurlaidības pretestība:  $R_a > 6 \text{ kPa}\cdot\text{s}\cdot\text{m}^2$
- Izmēru stabilitāte konkrētās 70°C temperatūras apstākļos:  $\leq 1\%$

## Produkta pielietojums

Akmens vates plāksnes STEPROCK PLUS paredzētas trieciens skaņas izolācijai starpstāvu pārsegumos, ierīkojot peldošo grīdu.



- 1 Koka dēļu grīda
- 2 Izlīdzinoša armēta betona kārtā
- 3 Hidroizolācija – polietilēna plēve
- 4 **STEPROCK PLUS**
- 5 Dzelzsbetona pārseguma pārseguma



Garums	Platums	Biezums	Cena (bez PVN)	Materiāla kods	Siltuma pretestība $R_D$	Daudzums iepakojumā		Daudzums paletē		Minimālā pasūtījuma apjoms	Piegādes nosacījumi
[mm]	[mm]	[mm]	[EUR/m <sup>2</sup> ]		[m <sup>2</sup> ·K/W]	[gb.]	[m <sup>2</sup> ]	[gb.]	[m <sup>2</sup> ]	[pal.]	
1000	600	20	<b>5,07</b>	331407	0,50	12	7,20	20	144,00	1	A
1000	600	30	<b>7,60</b>	331803	0,85	10	6,00	16	96,00	1	A
1000	600	40	<b>10,13</b>	331409	1,10	6	3,60	20	72,00	1	A
1000	600	50	<b>12,67</b>	331410	1,40	4	2,40	24	57,60	1	A

Paletes izmēri, mm: 2000 × 1200 × 1330, transporta vienībā (120 m<sup>3</sup>) var iekraut 30 paletes.

# VENTIROCK SUPER

## Izstrādājuma informācija

Vēja izolācijas plāksnes

Marķējuma kods:

MW-EN 13162-T5-DS(70,90)-WS-WL(P)-AW0,70-MU1, kad d = 30-79 mm;

MW-EN 13162-T5-DS(70,90)-WS-WL(P)-AW0,95-MU1, kad d ≥ 80 mm;

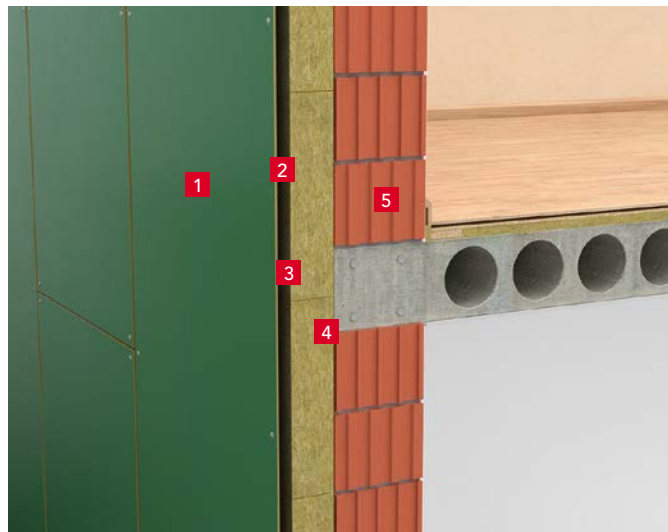
### Tehniskie dati

- Deklarētā siltumvadītspēja:  $\lambda_D = 0,033 \text{ W/m}\cdot\text{K}$
- Īstermiņa ūdens absorbcija:  $\leq 1,0 \text{ kg/m}^2$
- Ilglaiģīga ūdens absorbcija:  $\leq 3,0 \text{ kg/m}^2$
- Produkta ugunsdrošības klasifikācija: **A1**
- Ūdens tvaika caurlaidība:  $\mu = 1$
- Skaņas absorbcija:
  - $\alpha_w = 0,70$  kad biezums 30-79 mm
  - $\alpha_w = 0,95$  kad biezums  $\geq 80$  mm
- Gaisa caurlaidības pretestība:  $R_a > 6 \text{ kPa} \cdot \text{s} \cdot \text{m}^2$
- Izmēru stabilitāte konkrētas 70°C temperatūras un 90% mitruma apstākļos:  $\leq 1\%$



## Produkta pielietojums

Divu blīvumu akmens vates plāksnes VENTIROCK SUPER izmanto ka siltuma, skaņas un pretvēja izolāciju dažāda tipa ēku ventilējamās (ar gaisa šķirkārtu) fasādēs. Var tikt izmantota kā vienslāņa siltumizolācija, gan kā papildus pretvēja izolācijas plāksne divu slāņu siltumizolācijas risinājumā.



- 1 Ārējā apdare
- 2 Vēdināma gaisa šķirkārta
- 3 **VENTIROCK SUPER**
- 4 SUPERROCK
- 5 Silikāta sīkblōks



Garums	Platums	Biezums	Cena (bez PVN)	Materiāla kods	Siltuma pretestība $R_D$	Daudzums iepakojumā		Daudzums paletē		Minimālā pasūtījuma apjoms	Piegādes nosacījumi
[mm]	[mm]	[mm]	[EUR/m <sup>2</sup> ]		[m <sup>2</sup> ·K/W]	[gb.]	[m <sup>2</sup> ]	[gb.]	[m <sup>2</sup> ]	[pal.]	
1000	600	30	<b>6,47</b>	335663	0,90	8	4,80	20	96,00	1	A
1000	600	50	<b>10,63</b>	281548	1,50	8	4,80	30	144,00	1	B
1000	600	60	<b>12,75</b>	281549	1,80	8	4,80	25	120,00	1	B
1000	600	80	<b>15,08</b>	281550	2,40	6	3,60	25	90,00	1	B
1000	600	100	<b>17,20</b>	281551	3,00	4	2,40	30	72,00	1	B
1000	600	120	<b>20,64</b>	281552	3,60	4	2,40	25	60,00	1	B
1000	600	150	<b>25,81</b>	281553	4,50	4	2,40	20	48,00	1	B
1000	600	180	<b>30,95</b>	281554	5,45	3	1,80	20	36,00	1	C
1000	600	200	<b>34,39</b>	281555	6,05	3	1,80	20	36,00	1	C

Paletes izmēri – 2400 × 1200 × 2730 mm, transporta vienībā (93 m<sup>3</sup>) var iekraut 12 paletes. (Paletes izmēri – 2200 × 1200 × 2730 mm vai plāksnes biezums 180 mm). plāksnes biezumā 20-79 mm, tiek ražotas kā viena blīvuma materiāls, plāksnes abas puses var būt gludas, tas nozīmē, bez ražosanas procesā radušiem izciļņiem.



# VENTIROCK F SUPER

## Izstrādājuma informācija

Vēja izolācijas plāksnes ar pārklājumu  
 Marķējuma kods:  
 MW-EN 13162-T5-DS(70,90)-WS-WL(P)-AW0,70-MU1,  
 kad d = 30-79 mm;  
 MW-EN 13162-T5-DS(70,90)-WS-WL(P)-AW0,95-MU1,  
 kad d ≥ 80 mm;

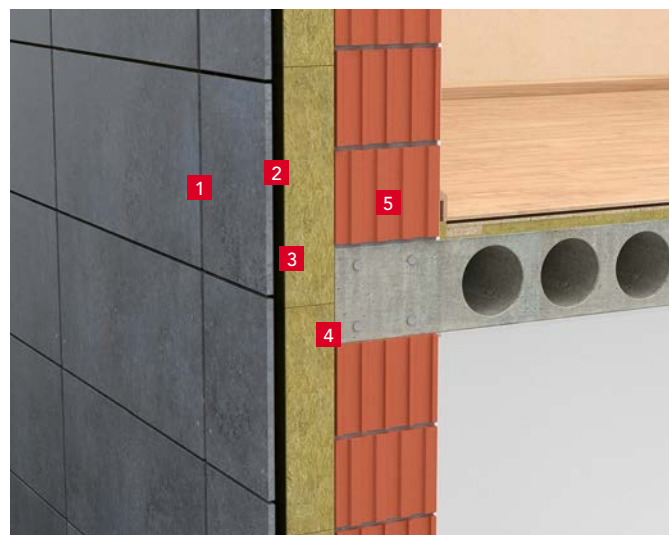
### Tehniskie dati

- Deklarētā siltumvadītspēja:  $\lambda_D = 0,033 \text{ W/m}\cdot\text{K}$
- Īstermiņa ūdens absorbcija:  $\leq 1,0 \text{ kg/m}^2$
- Ilglaiķīga ūdens absorbcija:  $\leq 3,0 \text{ kg/m}^2$
- Produkta ugunsdrošības klasifikācija: **A1**
- Ūdens tvaika caurlaidība:  $\mu = 1$
- Skaņas absorbcija:
  - $\alpha_w = 0,70$  kad biezums 30-79 mm
  - $\alpha_w = 0,95$  kad biezums  $\geq 80$  mm
- Gaisa caurlaidības pretestība: **Ra > 6 kPa · s · m<sup>2</sup>**
- Izmēru stabilitāte konkrētās 70°C temperatūras un 90% mitruma apstākļos:  $\leq 1\%$

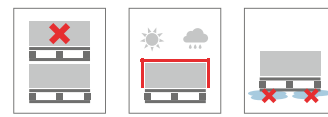


## Produkta pielietojums

Divu blīvumu akmens vates plāksnes VENTIROCK F SUPER ir pārklātas ar melnu stikla šķiedras audumu. Izmanto kā siltuma, skaņas un pretvēja izolāciju dažāda tipa ēku ventilējamās (ar gaisa šķirtkārtu) fasādēs. Var tikt izmantota kā vienslāņa siltumizolācija, gan kā papildus pretvēja izolācijas plāksne divu slāņu siltumizolācijas risinājumā.



- 1 Ārējā apdare
- 2 Vēdināma gaisa šķirtkārtā
- 3 VENTIROCK F SUPER
- 4 SUPERROCK
- 5 Silikāta sīkblōks



Garums	Platums	Biezums	Cena (bez PVN)	Materiāla kods	Siltuma pretestība	Daudzums iepakojumā		Daudzums paletē		Minimālā pasūtījuma apjoms	Piegādes nosacījumi
					R <sub>D</sub>	[m <sup>2</sup> ·K/W]	[gb.]	[m <sup>2</sup> ]	[gb.]		
1000	600	30	7,59	331341	0,90	8	4,80	20	96,00	1	B
1000	600	50	11,74	281556	1,50	8	4,80	30	144,00	1	B
1000	600	60	14,09	281557	1,80	8	4,80	25	120,00	1	B
1000	600	80	16,45	281558	2,40	6	3,60	25	90,00	1	B
1000	600	100	18,68	281559	3,00	4	2,40	30	72,00	1	B
1000	600	120	22,39	281560	3,60	4	2,40	25	60,00	1	B
1000	600	150	27,98	281561	4,50	4	2,40	20	48,00	1	B
1000	600	160	29,85	281562	4,80	3	1,80	25	45,00	1	B
1000	600	180	33,60	281563	5,45	3	1,80	20	36,00	1	B
1000	600	200	37,32	281564	6,05	3	1,80	20	36,00	1	B

Paletes izmēri – 2400 × 1200 × 2730 mm, transporta vienībā (93 m<sup>3</sup>) var iekraut 30 paletes. (Paletes izmēri – 2200 × 1200 × 2730 mm vai plāksnes biezums 180 mm). Plāksnes biezumā 30-79 mm, tiek ražotas kā viena blīvuma materiāls, plāksnes abas puses var būt gludas, tas nozīmē, bez ražošanas procesā radušiem izciļņiem.

Vispārīgā celtniecības izolācija  
 Gēnās izolācija  
 Vēdināmo konstrukciju izolācija  
 Apmetamo fasāžu izolācija  
 Lēzenu jumtu izolācija  
 Kamīnu izolācija  
 Ēku tehniskā izolācija  
 Pretuguns izolācija  
 Ziemas pārsegi

# VENTIROCK PLUS

## Izstrādājuma informācija

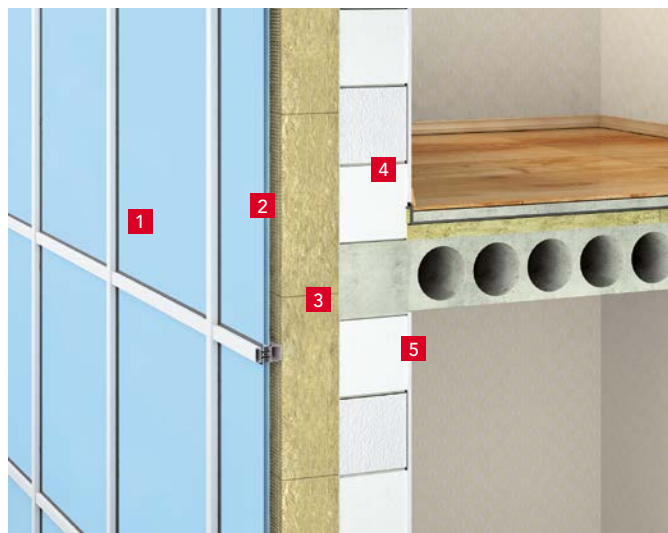
Divu blīvumu akmens vates plāksnes vēdināmām fasādēm  
 Marķējuma kods:  
 MW-EN 13162-T4-CS(10)0,5-WS-WL(P)-MU1, kad  $d = 30-79$  mm;  
 MW-EN 13162-T4-CS(10)0,5-WS-WL(P)-AW0,95-MU1, kad  $d \geq 80$  mm

### Tehniskie dati

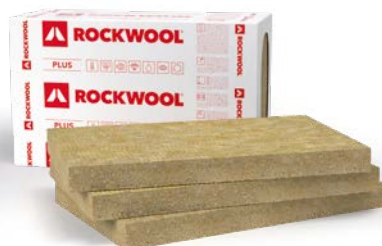
- Deklarētā siltumvadītspēja:  $\lambda_D = 0,034$  W/m·K
- Īstermiņa ūdens absorbcija:  $\leq 1,0$  kg/m<sup>2</sup>
- Ilglaicīga ūdens absorbcija:  $\leq 3,0$  kg/m<sup>2</sup>
- Produkta ugunsdrošības klasifikācija: **A1**
- Ūdens tvaika caurlaidība:  $\mu = 1$
- Stiprība spiedē (pie 10% deformācijas):  $\geq 0,5$  kPa
- Skaņas absorbcija:  $\alpha_w = 0,95$ , kad biezums  $\geq 80$  mm
- Gaisa caurlaidības pretestība:  $R_a > 6$  kPa · s · m<sup>2</sup>

## Produkta pielietojums

Divu blīvumu akmens vates plāksnes VENTIROCK PLUS izmanto kā siltuma, skaņas un pretvēja izolāciju dažāda tipa ēku ventilējamās (ar gaisa šķirkārtu) fasādēs. Var tikt izmantota kā vienslāņa siltumizolācija, gan kā papildus pretvēja izolācijas plāksne divu slāņu siltumizolācijas risinājumā.



- 1 Ārējā apdare
- 2 Vēdināma gaisa šķirkārta
- 3 VENTIROCK PLUS
- 4 Silikāta sīkabloks
- 5 Iekšējā apdare



Garums [mm]	Platums [mm]	Biezums [mm]	Cena (bez PVN) [EUR/m <sup>2</sup> ]	Materiāla kods	Siltuma pretestība $R_D$	Daudzums iepakojumā		Daudzums paletē		Minimālā pasūtījuma apjoms [pal.]	Piegādes nosacījumi
					[m <sup>2</sup> ·K/W]	[gb.]	[m <sup>2</sup> ]	[gb.]	[m <sup>2</sup> ]		
1000	600	30	4,80	283620	0,85	16	9,60	25	240,00	1	A
1000	600	50	7,49	281529	1,45	8	4,80	30	144,00	1	B
1000	600	60	9,02	281530	1,75	8	4,80	25	120,00	1	B
1000	600	80	9,83	281531	2,35	6	3,60	25	90,00	1	B
1000	600	100	12,29	281532	2,90	4	2,40	30	72,00	1	A
1000	600	120	14,75	281533	3,50	4	2,40	25	60,00	1	B
1000	600	140	17,18	308070	4,10	3	1,80	25	45,00	1	B
1000	600	150	18,43	281534	4,40	4	2,40	20	48,00	1	A
1000	600	160	19,67	281535	4,70	3	1,80	25	45,00	1	B
1000	600	180	22,13	281536	5,25	3	1,80	20	36,00	1	B
1000	600	200	24,59	281537	5,85	3	1,80	20	36,00	1	B

Paletes izmēri – 2400 × 1200 × 2730 mm, transporta vienībā (93 m<sup>3</sup>) var iekraut 12 paletes. (Paletes izmēri – 2200 × 1200 × 2730 mm vai plāksnes biezums 180 mm).  
 plāksnes biezumā 30-79 mm, tiek ražotas kā viena blīvuma materiāls, plāksnes abas puses var būt gludas, tas nozīmē, bez ražošanas procesā radušiem izciļņiem.

# VENTIROCK F PLUS

## Izstrādājuma informācija

Divu blīvumu akmens vate plāksnes ar pārklājumu vēdināmām fasādēm

Marķējuma kods:

MW-EN 13162-T4-CS(10)0,5-WS-WL(P)-MU1, kad d = 20-79 mm;

MW-EN 13162-T4-CS(10)0,5-WS-WL(P)-AW0,95-MU1, kad d ≥ 80 mm

## Tehniskie dati

- Deklarētā siltumvadītspēja:  $\lambda_D = 0,034 \text{ W/m}\cdot\text{K}$
- Īstermiņa ūdens absorbcija:  $\leq 1,0 \text{ kg/m}^2$
- Ilglaiņa ūdens absorbcija:  $\leq 3,0 \text{ kg/m}^2$
- Produkta ugunsdrošības klasifikācija: **A1**
- Ūdens tvaika caurlaidība:  $\mu = 1$
- Stiprība spiedē (pie 10% deformācijas):  $\geq 0,5 \text{ kPa}$
- Skaņas absorbcija:  $\alpha_w = 0,95$ , kad biezums  $\geq 80 \text{ mm}$
- Gaisa caurlaidības pretestība:  $R_a > 6 \text{ kPa} \cdot \text{s} \cdot \text{m}^2$

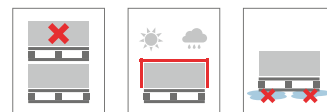


## Produkta pielietojums

Divu blīvumu akmens vates plāksnes VENTIROCK F PLUS ir pārklātas ar melnu stikla šķiedras audumu. Izmanto kā siltuma, skaņas un pretvēja izolāciju dažāda tipa ēku ventilējamās (ar gaisa šķirkārtu) fasādēs. Var tikt izmantota kā vienslāņa siltumizolācija, gan kā papildus pretvēja izolācijas plāksne divu slāņu siltumizolācijas risinājumā.



- 1 Ārējā apdare
- 2 Vēdināma gaisa šķirkārta
- 3 Karkasa konstrukcija
- 4 **VENTIROCK F PLUS**
- 5 Keramikas sīkblocks
- 6 Iekšējā apdare



Garums	Platums	Biezums	Cena (bez PVN)	Materiāla kods	Siltuma pretestība $R_D$	Daudzums iepakojumā		Daudzums paletē		Minimālā pasūtījuma apjoms	Piegādes nosacījumi
[mm]	[mm]	[mm]	[EUR/m <sup>2</sup> ]		[m <sup>2</sup> ·K/W]	[gb.]	[m <sup>2</sup> ]	[gb.]	[m <sup>2</sup> ]	[pal.]	
1000	600	50	<b>7,60</b>	281538	1,45	8	4,80	30	144,00	1	B
1000	600	60	<b>9,17</b>	281539	1,75	8	4,80	25	120,00	1	B
1000	600	80	<b>10,76</b>	281540	2,35	6	3,60	25	90,00	1	A
1000	600	100	<b>13,46</b>	281541	2,90	4	2,40	30	72,00	1	A
1000	600	120	<b>16,17</b>	281542	3,50	4	2,40	25	60,00	1	B
1000	600	140	<b>18,86</b>	281543	4,10	3	1,80	25	45,00	1	B
1000	600	150	<b>20,21</b>	281544	4,40	4	2,40	20	48,00	1	A
1000	600	160	<b>21,52</b>	281545	4,70	3	1,80	25	45,00	1	B
1000	600	180	<b>24,21</b>	281546	5,25	3	1,80	20	36,00	1	A
1000	600	200	<b>26,92</b>	281547	5,85	3	1,80	20	36,00	1	A

Paletes izmēri – 2400 × 1200 × 2730 mm, transporta vienībā (93 m<sup>3</sup>) var iekraut 12 paletes. (Paletes izmēri – 2200 × 1200 × 2730 mm vai plāksnes biezums 180 mm). Plāksnes biezumā 20-79 mm, tiek ražotas kā viena blīvuma materiāls, plāksnes abas puses var būt gludas, tas nozīmē, bez ražšanas procesā radušiem izciļņiem.



# VENTIROCK

## Izstrādājuma informācija

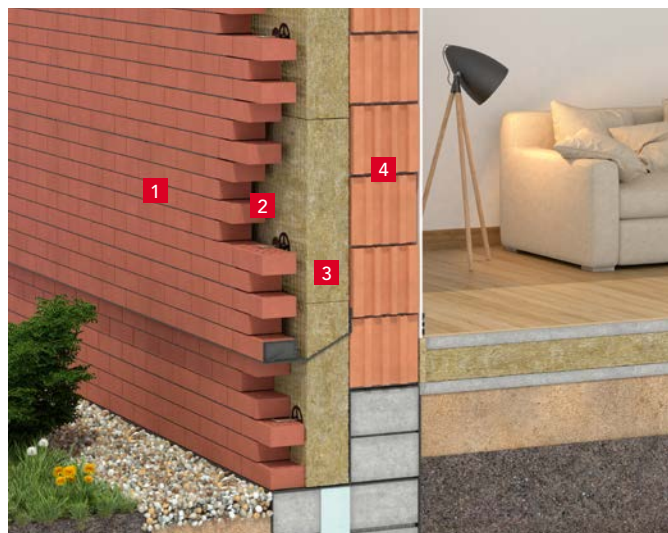
Akmens vates plāksnes ventilējamām konstrukcijām  
 Marķējuma kods: MW-EN13162-T4-WS-WL(P)-MU1

### Tehniskie dati

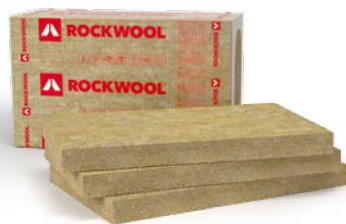
- Deklarētā siltumvadītspēja:  $\lambda_D = 0,035 \text{ W/m}\cdot\text{K}$
- Īstermiņa ūdens absorbcija:  $\leq 1,0 \text{ kg/m}^2$
- Ilglaicīga ūdens absorbcija:  $\leq 3,0 \text{ kg/m}^2$
- Produkta ugunsdrošības klasifikācija: **A1**
- Ūdens tvaika caurlaidība:  $\mu = 1$
- Gaisa caurlaidības pretestība:  $R_a > 6 \text{ kPa} \cdot \text{s} \cdot \text{m}^2$

## Produkta pielietojums

Akmens vates plāksnes VENTIROCK izmanto mazstāvu ēkās kā siltuma un skaņas izolāciju vedināmo fasāžu (ar gaisa šķirkārtu) sistēmās. Pielieto arī trīsslāņu konstrukcijās (apdare ķieģeļi). Papildus vēja (vēja barjera) nav jāpielieto.



- 1 Ārējā apdare
- 2 Vedināma gaisa šķirkārta
- 3 VENTIROCK
- 4 Keramikas sīkbloks



Garums [mm]	Platums [mm]	Biezums [mm]	Cena (bez PVN) [EUR/m <sup>2</sup> ]	Materiāla kods	Siltuma pretestība R <sub>D</sub>	Daudzums iepakojumā		Daudzums paletē		Minimālā pasūtījuma apjoms [pal.]	Piegādes nosacījumi
					[m <sup>2</sup> ·K/W]	[gb.]	[m <sup>2</sup> ]	[gb.]	[m <sup>2</sup> ]		
1000	600	50	5,00	281511	1,40	8	4,80	30	144,00	1	B
1000	600	80	8,00	281513	2,25	6	3,60	25	90,00	1	B
1000	600	100	10,00	281514	2,85	4	2,40	30	72,00	1	B
1000	600	150	15,00	281516	4,25	4	2,40	20	48,00	1	B

Paletes izmēri, mm: 2400 × 1200 × 2730, transporta vienībā (93 m<sup>3</sup>) var iekraut 12 paletes.

# VENTIROCK F

## Izstrādājuma informācija

Akmens vates plāksnes ventilējamām konstrukcijām ar melnu stikla šķiedras audumu

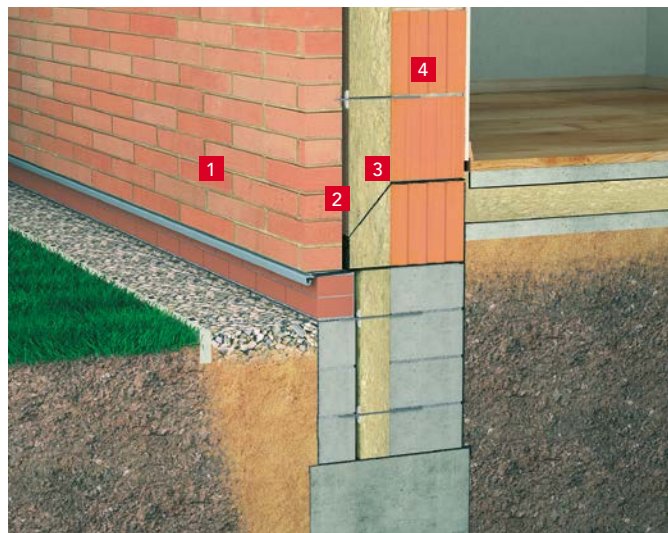
Marķējuma kods: MW-EN13162-T4-WS-WL(P)-MU1

### Tehniskie dati

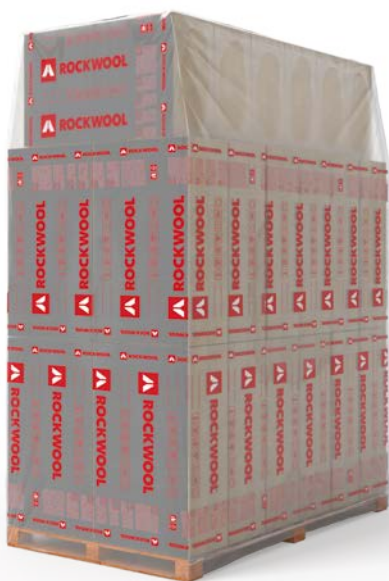
- Deklarētā siltumvadītspēja:  $\lambda_D = 0,035 \text{ W/m}\cdot\text{K}$
- Īstermiņa ūdens absorbcija:  $\leq 1,0 \text{ kg/m}^2$
- Ilglaicīga ūdens absorbcija:  $\leq 3,0 \text{ kg/m}^2$
- Produkta ugunsdrošības klasifikācija: **A1**
- Ūdens tvaika caurlaidība:  $\mu = 1$
- Gaisa caurlaidības pretestība:  $R_a > 6 \text{ kPa} \cdot \text{s} \cdot \text{m}^2$

## Produkta pielietojums

Akmens vates plāksnes VENTIROCK F ir pārklātas ar melnu stikla šķiedras audumu. Izmanto mazstāvu ēkās kā siltuma un skaņas izolāciju vedināmo fasāžu (ar gaisa šķirtkārtu) sistēmās. Pielieto arī trīsslāņu konstrukcijās (apdare ķieģeļi). Papildus vēja izolācija (vēja barjera) nav jāpielieto.



- 1 Ārējā apdare
- 2 Vedināma gaisa šķirtkārtā
- 3 **VENTIROCK F**
- 4 Keramikas sīkbloks



Garums	Platums	Biezums	Cena (bez PVN)	Materiāla kods	Siltuma pretestība $R_D$	Daudzums iepakojumā		Daudzums paletē		Minimālā pasūtījuma apjoms	Piegādes nosacījumi
[mm]	[mm]	[mm]	[EUR/m <sup>2</sup> ]		[m <sup>2</sup> ·K/W]	[gb.]	[m <sup>2</sup> ]	[gb.]	[m <sup>2</sup> ]	[pal.]	
1000	600	50	<b>6,00</b>	281520	1,40	8	4,80	30	144,00	1	B
1000	600	80	<b>9,60</b>	281522	2,25	6	3,60	25	90,00	1	B
1000	600	100	<b>11,13</b>	281523	2,85	4	2,40	30	72,00	1	B
1000	600	120	<b>13,36</b>	281524	3,40	4	2,40	25	60,00	1	B
1000	600	150	<b>16,70</b>	281525	4,25	4	2,40	20	48,00	1	B
1000	600	160	<b>17,84</b>	281526	4,55	3	1,80	25	45,00	1	B
1000	600	180	<b>20,06</b>	281527	5,10	3	1,80	20	36,00	1	B
1000	600	200	<b>22,26</b>	303173	5,70	3	1,80	20	36,00	1	B

Paletes izmēri, mm: 2400 × 1200 × 2730, transporta vienībā (92 m<sup>3</sup>) var iekraut 12 paletes. (Paletes izmēri – 2200 × 1200 × 2730 mm vai plāksnes biezums 180 mm).

# WPI PLUS 35

## Izstrādājuma informācija

Vēja izolācijas plāksnes ar pārklājumu  
 Marķējuma kods: MW-EN13162-T4-WS-MU1

### Tehniskie dati

- Deklarētā siltumvadītspēja:  $\lambda_D = 0,035 \text{ W/m}\cdot\text{K}$
- Īstermiņa ūdens absorbcija:  $\leq 1,0 \text{ kg/m}^2$
- Produkta ugunsdrošības klasifikācija: **A2-s1,d0**
- Ūdens tvaika caurlaidība:  $\mu = 1$
- Gaisa plūsmas pretestības koeficients:  $\leq 10 \times 10^{-6} \text{ m}^3/(\text{m}^2 \cdot \text{s} \cdot \text{Pa})$
- Gaisa caurlaidības pretestība: **Ra > 6 kPa·s·m<sup>2</sup>**

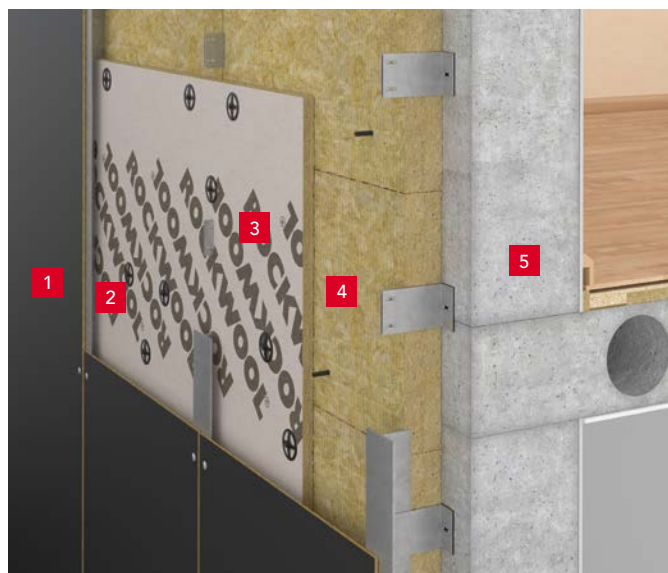
## Produkta pielietojums

Akmens vates plāksnes WPI PLUS 35 izmanto kā vēja izolācijas slāni, lai aizsargātu galveno siltumizolācijas slāni no vēja, veidojot vēdināmās konstrukcijas (fasādes sienas vai jumtus) dažādā tipa jaunās un / vai renovētās ēkās.

Šīs vēja izolācijas plāksnes ir unikālas ar to, ka tām ir divi pārklājumi abās plātnes pusēs:

- **ārējā puse** – ir pārklāta ar īpašu pelēku minerālu membrānu, kas nodrošina drošu aizsardzību pret mitruma un gaisa iekļūšanu galvenajā izolācijas slānī. Šī membrāna ir arī ūdens tvaiku necaurlaidīga, tāpēc tā neveido tvaika barjeru, ļaujot tam brīvi izplūst;
- **no iekšpuses** – balts stikla šķiedras audums, kas nodrošina plāksnēm stingrību un atvieglo to apstrādi.

WPI PLUS 35 plāksnes tiek mehāniski stiprinātas pie nesošās sienas konstrukcijas. WPI PLUS 35 fasāžu sistēmām ieteicams izmantot ROCKTECT Twinline plākšņu savienojumu blīvēšanai un ROCKTECT Splitline stūru blīvēšanai pie pārkares, kā arī ROCKTECT Splitline vienpusējas līmlentes aizsardzībai pret vēju un/vai nokrišņiem.



- 1 Ārējā apdare
- 2 Vēdināma gaisa šķirkārta
- 3 **WPI PLUS 35**
- 4 SUPERROCK
- 5 Ēkas nesošā sienas konstrukcija

Garums [mm]	Platums [mm]	Biezums [mm]	Cena (bez PVN) [EUR/m <sup>2</sup> ]	Materiāla kods	Siltuma pretestība R <sub>D</sub>	Daudzums paletē		Minimālā pasūtījuma apjoms [pal.]	Piegādes nosacījumi
					[m <sup>2</sup> ·K/W]	[gb.]	[m <sup>2</sup> ]		
1800	1200	30	<b>12,65</b>	325675	0,85	36	77,76	1	A
1800	1200	50	<b>15,31</b>	325677	1,40	24	51,84	1	B

Paletes izmēri – 1825 x 1225 x 1080-1200 mm.



# ROCKTECT Twinline

## Izstrādājuma informācija

ROCKTECT Twinline vienaspusēja līmlente

### Tehniskie dati

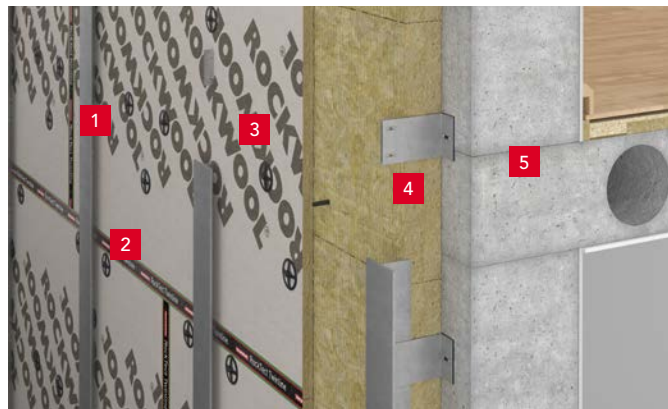
- Biezums: **0,27 mm**
- Līme: **modificēts akrils**
- Izturība pret atlīmēšanu (no tērauda): **≥ 15 N/cm**
- UV izturība: **> 6 mēneši**
- Ekspluatācijas temperatūra: **no -40 līdz +70 °C**
- Zemākā temperatūra līmēšanas laikā: **-5 °C**



- 1 Fasādes apdares stiprinājuma elementi
- 2 **ROCKTECT Twinline**
- 3 WPI PLUS 35
- 4 SUPERROCK
- 5 Ēkas nesošā sienas konstrukcija

## Izmantošana

ROCKTECT Twinline vienaspusēja līmlente tiek lietota vertikālo un/ vai horizontālo šuvju hermetizēšanai starp vēja izolācijas plātnēm WPI PLUS 35 vēdināmo fasāžu norobežojošajās konstrukcijās, lai nodrošinātu uzticamu siltumizolācijas slāņa aizsardzību pret vēju un/ vai nokrišņiem. WPI PLUS 35 plātņu šuves var hermetizēt arī ar citu ražotāju līmlenti, kam ir līdzīgas īpašības kā ROCKTECT Twinline.



Garums [mm]	Platums [mm]	Cena (bez PVN) [EUR/gb.]	Materiāla kods	Daudzums iepakojumā		Minimālā pasūtījuma apjoms [gb.]	Piegādes nosacījumi
				[gb.]	[m']		
25000	60	<b>22,15</b>	125848	1	25	1	A

# ROCKTECT Splitline

## Izstrādājuma informācija

ROCKTECT Splitline vienaspusēja līmlente

### Tehniskie dati

- Biezums: **0,27 mm**
- Līme: **modificēts akrils**
- Izturība pret atlīmēšanu (no tērauda): **≥ 15 N/cm**
- UV izturība: **> 6 mēneši**
- Ekspluatācijas temperatūra: **no -40 līdz +70 °C**
- Zemākā temperatūra līmēšanas laikā: **-5 °C**



- 1 Stūra mala
- 2 **ROCKTECT Splitline**
- 3 SUPERROCK
- 4 Tvaika izolācija

## Izmantošana

ROCKTECT Splitline vienaspusēja līmlente tiek lietota vertikālo un/ vai horizontālo šuvju hermetizēšanai starp vēja izolācijas plātnēm WPI PLUS 35 vēdināmo fasāžu norobežojošajās konstrukcijās, lai nodrošinātu uzticamu siltumizolācijas slāņa aizsardzību pret vēju un/ vai nokrišņiem. WPI PLUS 35 plātņu šuves var hermetizēt arī ar citu ražotāju līmlenti, kam ir līdzīgas īpašības kā ROCKTECT Splitline.



Garums [mm]	Platums [mm]	Cena (bez PVN) [EUR/gb.]	Materiāla kods	Daudzums iepakojumā		Minimālā pasūtījuma apjoms [gb.]	Piegādes nosacījumi
				[gb.]	[m']		
25000	100	<b>61,67</b>	204719	1	25	1	A
25000	150	<b>100,00</b>	204720	1	25	1	A

Vispārīgā celtniecības  
izolācija

Grīdas izolācija

Vēdināmo konstrukciju  
izolācija

Apmetamo fasāžu  
izolācija

Lēzeno jumtu  
izolācija

Kamīnu  
izolācija

Ēku tehniskā  
izolācija

Pretuguns  
izolācija

Ziemas  
pārsegi

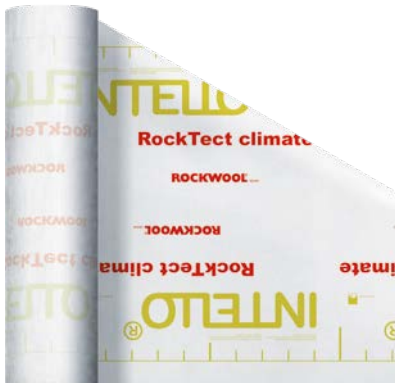
# ROCKTECT Intello Climate Plus

## Izstrādājuma informācija

Aktīvā tvaika izolācijas plēve

### Tehniskie dati

- Biezums: **0,4 mm**
- Laukuma vienības masa: **110 g/m<sup>2</sup>**
- Ūdens tvaika caurlaidība (Sd):
  - **7,5 ± 0,25 m** (saskaņā ar LVS EN 1931)
  - **0,25 – 25 m** (saskaņā ar LVS EN ISO 12572)
- Stiepes izturība:
  - gareniski: **≥ 350 N/5 cm**
  - šķērseniski: **≥ 290 N/5 cm**
- Pagarinājums pie maksimālā stiepes spēka:
  - gareniski un / vai šķērseniski: **≥ 15 %**
- Plīsumizturība (naglām):
  - gareniski un / vai šķērseniski: **≥ 200 N**
- Eksploatācijas temperatūra: **no -40 līdz +80 °C**
- Produkta ugunsdrošības klasifikācija: **E**



## Produkta pielietojums

ROCKTECT Intello Climate Plus tvaika izolācijas plēve tiek izmantota karkasa konstrukcijas vertikālo, horizontālo vai slīpo starpsienu (vieglas karkasa konstrukcijas sienu, slīpo jumtu, bēniņu) tvaika izolācijas barjeras ierīkošanai.

ROCKTECT Intello Climate Plus aktīvi regulē mitruma daudzumu telpās, jo maina ūdens tvaika caurlaidības īpašības atkarībā no dominējošajiem temperatūras un mitruma apstākļiem. Tāpēc ziemā efektīvi aiztur tvaiku, bet vasarā to maksimāli caurlaiž.



- 1 Iekšējā apdare
- 2 ROCKTECT Twinline
- 3 **ROCKTECT Intello Climate Plus**

Garums [mm]	Platums [mm]	Cena (bez PVN) [EUR/m <sup>2</sup> ]	Materiāla kods	Daudzums iepakojumā		Minimālā pasūtījuma apjoms [gb.]	Piegādes nosacījumi
				[gb.]	[m <sup>2</sup> ]		
50000	1500	<b>3,59</b>	201848	1	75	1	A

# STROPROCK G

## Izstrādājuma informācija

Akmens vates plāksnes, kas no vienas puses ir pārklātas ar akrila grunti

Marķējuma kods:

MW-EN 13162-T5-DS(70,90)-CS(10\Y)20-TR15-WS-WL(P)-MU1,

kad d = 50 - 200 mm;

MW-EN 13162-T5-DS(70,90)-CS(10\Y)20-TR10-WS-WL(P)-MU1,

kad d = 210 - 250 mm

### Tehniskie dati

- Deklarētā siltumvadītspēja:  $\lambda_D = 0,037 \text{ W/m}\cdot\text{K}$
- Īstermiņa ūdens absorbcija:  $\leq 1,0 \text{ kg/m}^2$
- Ilglaiķīga ūdens absorbcija:  $\leq 3,0 \text{ kg/m}^2$
- Produkta ugunsdrošības klasifikācija: **A1**
- Ūdens tvaika caurlaidība:  $\mu = 1$
- Stiprība stiepjot perpendikulāri virsmai:  
 $\geq 15 \text{ kPa}$ , kad d = 50 - 200 mm  
 $\geq 10 \text{ kPa}$ , kad d = 210 - 250 mm
- Spiedes stiprība:  $\geq 20 \text{ kPa}$
- Gaisa caurlaidības pretestība:  $R_a > 6 \text{ kPa} \cdot \text{s} \cdot \text{m}^2$
- Izmēru stabilitāte konkrētās 70°C temperatūras un 90% mitruma apstākļos:  $\leq 1\%$

### Papildu dati

- Skaņas absorbcija:  $\alpha_w = 1,00$  (kad izstrādājuma biezums 80-200 mm, kad virsma: apmesta ar 2 mm biezu minerālapmetumu vai nokrāsota ar struktūrkrāsu)
- Ugunsizturības klase **(REI) 240 min** (kad plātņu biezums vismaz 50 mm un kad tās pielīmētas vismaz pie 140 mm biezuma dzelzsbetona plātnes)

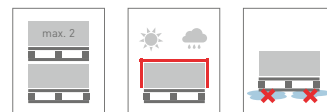


## Produkta pielietojums

STROPROCK G plāksnes tiek ražotas no siltumu un skaņu izolējošas, uguns izplatīšanas neveicinošas un mitrumu neuzsūcošas akmens vates.



- 1 Dzelzsbetona pārseguma plātne
- 2 Līme
- 3 **STROPROCK G**
- 4 Dekoratīvais apmetums vai krāsa



Garums	Platums	Biezums	Cena (bez PVN)	Materiāla kods	Siltuma pretestība	Daudzums paletē		Minimālā pasūtījuma apjoms	Piegādes nosacījumi
					$R_D$	[gb.]	[m <sup>2</sup> ]		
[mm]	[mm]	[mm]	[EUR/m <sup>2</sup> ]		[m <sup>2</sup> ·K/W]			[pal.]	
1000	200	50	<b>9,59</b>	282528	1,35	288	57,60	1	A
1000	200	80	<b>15,34</b>	282529	2,15	180	36,00	1	A
1000	200	100	<b>19,17</b>	282530	2,70	144	28,80	1	A
1000	200	120	<b>23,00</b>	282531	3,20	120	24,00	1	A
1000	200	150	<b>28,75</b>	282532	4,05	96	19,20	1	A
1000	200	180	<b>34,50</b>	286145	4,85	72	14,40	30	C
1000	200	200	<b>38,33</b>	282533	5,40	72	14,40	1	A
1000	200	220	<b>42,16</b>	284200	5,95	60	12,00	30	C
1000	200	250	<b>47,91</b>	284201	6,75	48	9,60	30	C

Paletes izmēri, mm: 2000 × 1200 × 1330, transporta vienībā (120 m<sup>3</sup>) var iekraut 30 paletes.

Vispārīgā celtniecības izolācija

Grīdas izolācija

Vēdināmo konstrukciju izolācija

Apmetamo fasāžu izolācija

Lēzeno jumtu izolācija

Kamīnu izolācija

Ēku tehniskā izolācija

Pretuguns izolācija

Ziemas pārsegi



# FRONTROCK SUPER

## Izstrādājuma informācija

Divu blīvumu fasādes plāksnes

Marķējuma kods: MW-EN 13162-T5-DS(70,-)-DS(70,90)-CS(10)20-TR10-PL(5)250-WS-WL(P)-MU1

### Tehniskie dati

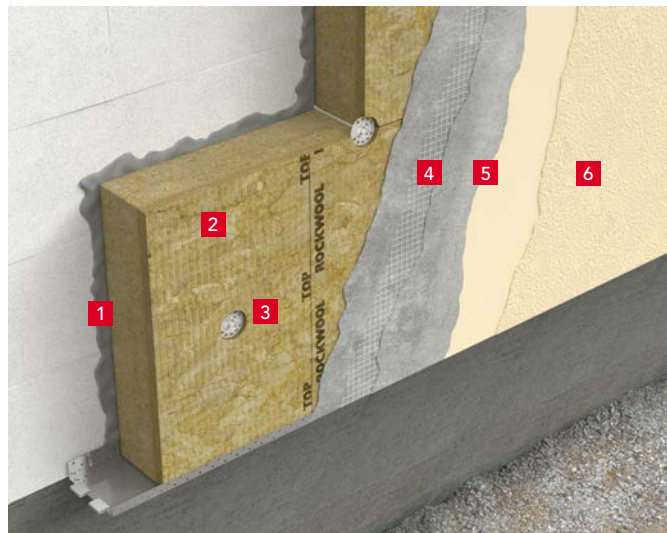
- Deklarētā siltumvadītspēja:  $\lambda_D = 0,036 \text{ W/m}\cdot\text{K}$
- Īstermiņa ūdens absorbcija:  $\leq 1,0 \text{ kg/m}^2$
- Ilglaicīga ūdens absorbcija:  $\leq 3,0 \text{ kg/m}^2$
- Produkta ugunsdrošības klasifikācija: **A1**
- Ūdens tvaika caurlaidība:  $\mu = 1$
- Stiprība spiedē (pie 10% deformācijas):  $\geq 20 \text{ kPa}$
- Stiprība stiepjot perpendikulāri virsmai:  $\geq 10 \text{ kPa}$
- Punkta slodze:  $\geq 250 \text{ N}$
- Gaisa caurlaidības pretestība:  $R_a > 6 \text{ kPa} \cdot \text{s} \cdot \text{m}^2$
- Izmēru stabilitāte konkrētas 70°C temperatūras un 90% mitruma apstākļos:  $\leq 1\%$

### Papildu dati

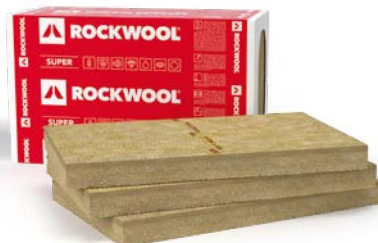
- Augšējā sablīvētā slāņa spiedes stiprība (pie 10% deformācijas):  $\geq 40 \text{ kPa}$
- Cietākā (blīvākā) plāksnes puse ir atzīmēta ar marķējumu
- Plāksnes jāmontē ar marķējumu uz ārpusi

## Produkta pielietojums

Akmens vates plāksnes FRONTROCK SUPER pielieto ārējo siltumizolācijas kompozītās sistēmas (ETICS), zemapmetuma fasāžu un cokolu siltināšanā kā apmetuma pamatni.



- 1 Līmes maisījums
- 2 **FRONTROCK SUPER**
- 3 Stiprinājuma dībeļi
- 4 Armējošais slānis ar stikla šķiedras sietu
- 5 Grunts
- 6 Dekoratīvais apmetums



Garums [mm]	Platums [mm]	Biezums [mm]	Cena (bez PVN) [EUR/m <sup>2</sup> ]	Materiāla kods	Siltuma pretestība R <sub>D</sub>	Daudzums iepakojumā		Daudzums paletē		Minimālā pasūtījuma apjoms [pal.]	Piegādes nosacījumi
					[m <sup>2</sup> ·K/W]	[gb.]	[m <sup>2</sup> ]	[gb.]	[m <sup>2</sup> ]		
1000	600	80	<b>13,80</b>	281718	2,20	3	1,80	20	36,00	1	A
1000	600	100	<b>16,17</b>	281719	2,75	3	1,80	16	28,80	1	A
1000	600	120	<b>19,40</b>	281720	3,30	3	1,80	12	21,60	1	A
1000	600	140	<b>22,64</b>	281721	3,85	2	1,20	16	19,20	1	A
1000	600	150	<b>24,25</b>	281724	4,15	2	1,20	16	19,20	1	A
1000	600	160	<b>25,87</b>	281725	4,40	2	1,20	12	14,40	1	A
1000	600	180	<b>29,10</b>	281726	5,00	2	1,20	12	14,40	1	A
1000	600	200	<b>32,34</b>	281727	5,55	2	1,20	12	14,40	1	A

Paletes izmēri, mm: 2000 × 1200 × 1330, transporta vienībā (120 m<sup>3</sup>) var iekraut 30 paletes.

# FRONTROCK PLUS

## Izstrādājuma informācija

Viena blīvuma fasādes plāksnes

Marķējuma kods:

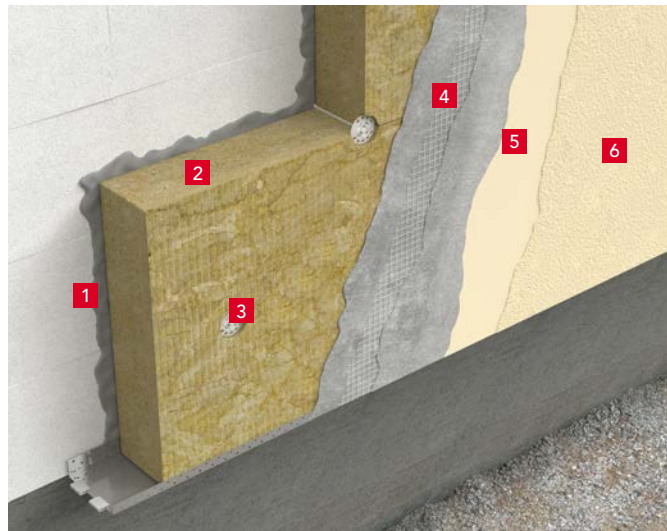
MW-EN 13162-T5-DS(70,90)-CS(10)20-TR10-PL(5)200-WS-WL(P)-MU1

### Tehniskie dati

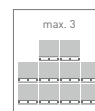
- Deklarētā siltumvadītspēja:  $\lambda_D = 0,035 \text{ W/m}\cdot\text{K}$
- Īstermiņa ūdens absorbcija:  $\leq 1,0 \text{ kg/m}^2$
- Ilglaicīga ūdens absorbcija:  $\leq 3,0 \text{ kg/m}^2$
- Produkta ugunsdrošības klasifikācija: **A1**
- Ūdens tvaika caurlaidība:  $\mu = 1$
- Stiprība spiedē (pie 10% deformācijas):  $\geq 20 \text{ kPa}$
- Stiprība stiepjot perpendikulāri virsmai:  $\geq 10 \text{ kPa}$
- Punkta slodze:  $\geq 200 \text{ N}$
- Gaisa caurlaidības pretestība:  $R_a > 6 \text{ kPa} \cdot \text{s} \cdot \text{m}^2$
- Izmēru stabilitāte konkrētās 70°C temperatūrās un 90% mitruma apstākļos:  $\leq 1\%$

## Produkta pielietojums

Akmens vates plāksnes FRONTROCK PLUS pielieto ārējo siltumizolācijas kompozītās sistēmas (ETICS), zemapmetuma fasāžu un cokolu siltināšanā kā apmetuma pamatni.



- 1 Līmes maisījums
- 2 **FRONTROCK PLUS**
- 3 Stiprinājuma dībeļi
- 4 Armējošais slānis ar stikla šķiedras sietu
- 5 Grunts
- 6 Dekoratīvais apmetums



Garums	Platums	Biezums	Cena (bez PVN)	Materiāla kods	Siltuma pretestība	Daudzums iepakojumā		Daudzums paletē		Minimālā pasūtījuma apjoms	Piegādes nosacījumi
					$R_D$	[gb.]	[m <sup>2</sup> ]	[gb.]	[m <sup>2</sup> ]		
[mm]	[mm]	[mm]	[EUR/m <sup>2</sup> ]		[m <sup>2</sup> ·K/W]					[pal.]	
1000	600	50	8,43	281734	1,40	6	3,60	16	57,60	1	A
1000	600	60	10,12	281735	1,70	7	4,20	12	50,40	1	A
1000	600	80	13,49	281736	2,25	5	3,00	12	36,00	1	A
1000	600	100	16,00	281737	2,85	3	1,80	16	28,80	1	A
1000	600	120	19,20	313212	3,40	2	1,20	20	21,60	1	A
1000	600	140	22,40	281741	4,00	2	1,20	16	19,20	1	A
1000	600	150	24,00	281742	4,25	2	1,20	16	19,20	1	A
1000	600	160	25,60	281743	4,55	2	1,20	12	14,40	1	A
1000	600	180	28,80	281744	5,10	2	1,20	12	14,40	1	A
1000	600	200	32,00	281745	5,70	2	1,20	12	14,40	1	A
1000	600	220	35,20	281746	6,25	1	0,60	20	12,00	30	C
1000	600	240	38,40	281747	6,85	1	0,60	20	12,00	30	C
1000	600	250	40,00	281748	7,10	1	0,60	16	9,60	1	B
1000	600	280	44,80	281750	8,00	1	0,60	16	9,60	30	C
1000	600	300	48,00	281751	8,55	1	0,60	16	9,60	30	C

Paletes izmēri, mm: 2000 × 1200 × 1330, transporta vienībā (120 m<sup>3</sup>) var iekraut 30 paletes.

# FRONTROCK S

## Izstrādājuma informācija

Fasādes plāksnes

Marķējuma kods:

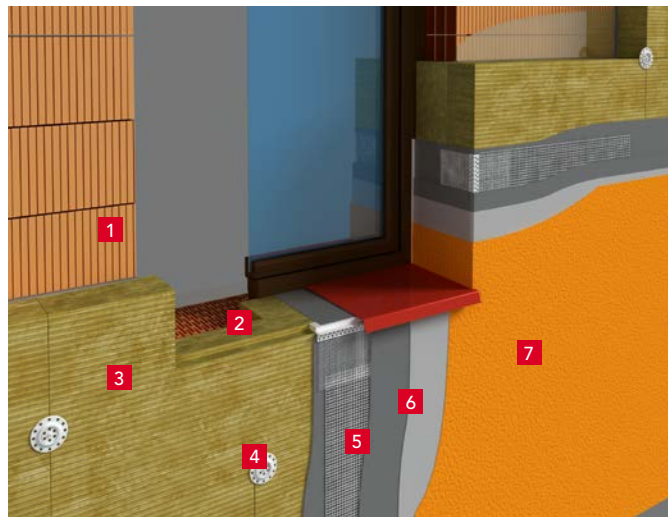
MW-EN 13162-T5-DS(70,90)-CS(10)30-TR10-WS-WL(P)-MU1

### Tehniskie dati

- Deklarētā siltumvadītspēja:  $\lambda_D = 0,037 \text{ W/m}\cdot\text{K}$
- Īstermiņa ūdens absorbcija:  $\leq 1,0 \text{ kg/m}^2$
- Ilglaicīga ūdens absorbcija:  $\leq 3,0 \text{ kg/m}^2$
- Produkta ugunsdrošības klasifikācija: **A1**
- Ūdens tvaika caurlaidība:  $\mu = 1$
- Stiprība spiedē (pie 10% deformācijas):  $\geq 30 \text{ kPa}$
- Stiprība stiepjot perpendikulāri virsmai:  $\geq 10 \text{ kPa}$
- Gaisa caurlaidības pretestība:  $R_a > 6 \text{ kPa} \cdot \text{s} \cdot \text{m}^2$
- Izmēru stabilitāte konkrētās 70°C temperatūrās un 90% mitruma apstākļos:  $\leq 1\%$

## Produkta pielietojums

Akmens vates plāksnes FRONTROCK S pielieto ārējo siltumizolācijas kompozītās sistēmas (ETICS), zemapmetuma fasāžu un cokolu siltināšanā kā apmetuma pamatnītkavimui.



- 1 Keramikas sīkblōks
- 2 **FRONTROCK S**
- 3 FRONTROCK SUPER / FRONTROCK PLUS
- 4 Stiprinājuma dībeļi
- 5 Armējošais slānis ar stikla šķiedras sietu
- 6 Grunts
- 7 Gatavs dekoratīvais apmetums



Garums	Platums	Biezums	Cena (bez PVN)	Materiāla kods	Siltuma pretestība $R_D$	Daudzums iepakojumā		Daudzums paletē		Minimālā pasūtījuma apjoms	Piegādes nosacījumi
[mm]	[mm]	[mm]	[EUR/m <sup>2</sup> ]		[m <sup>2</sup> ·K/W]	[gb.]	[m <sup>2</sup> ]	[gb.]	[m <sup>2</sup> ]	[pal.]	
1000	600	20	<b>6,36</b>	232040	0,50	8	4,80	28	134,40	1	A
1000	600	30	<b>8,65</b>	309003	0,80	10	6,00	16	96,00	1	A
1000	600	40	<b>9,35</b>	319343	1,05	7	4,20	16	67,20	1	A
1000	600	50	<b>10,83</b>	232399	1,35	4	2,40	24	57,60	1	A

Paletes izmēri, mm: 2000 × 1200 × 1330, transporta vienībā (120 m<sup>3</sup>) var iekraut 30 paletes.



# FRONTROCK L

## Izstrādājuma informācija

Fasādes plāksnes ar vertikālu šķiedras orientējumu

Marķējuma kods:

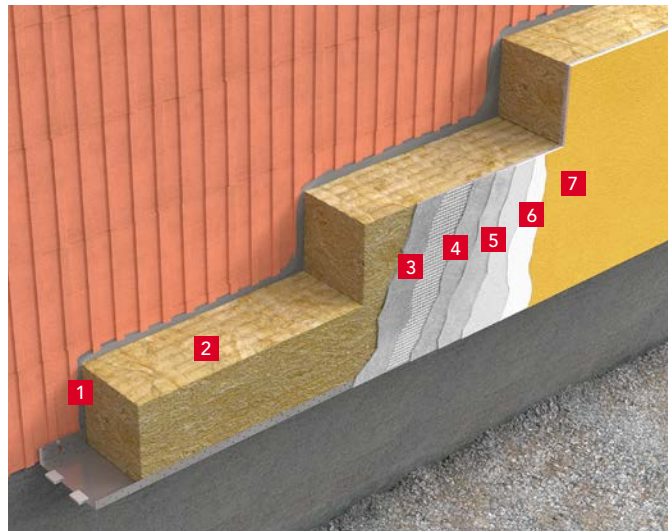
MW-EN 13162-T5-DS(70,-)-DS(70,90)-CS(10\Y)40-TR80-WS-WL(P)-MU1

### Tehniskie dati

- Deklarētā siltumvadītspēja:  $\lambda_D = 0,041 \text{ W/m}\cdot\text{K}$
- Īstermiņa ūdens absorbcija:  $\leq 1,0 \text{ kg/m}^2$
- Ilglaiķīga ūdens absorbcija:  $\leq 3,0 \text{ kg/m}^2$
- Produkta ugunsdrošības klasifikācija: **A1**
- Ūdens tvaika caurlaidība:  $\mu = 1$
- Stiprība stiepjot perpendikulāri virsmai:  $\geq 80 \text{ kPa}$
- Spiedes stiprība:  $\geq 40 \text{ kPa}$
- Gaisa caurlaidības pretestība:  $R_a > 6 \text{ kPa} \cdot \text{s} \cdot \text{m}^2$
- Izmēru stabilitāte konkrētas 70°C temperatūras un 90% mitruma apstākļos:  $\leq 1\%$

## Produkta pielietojums

Akmens vates plāksnes FRONTROCK L pielieto ārējo siltumizolācijas kompozītās sistēmas (ETICS), zemapmetuma fasāžu un cokolu siltināšanā kā apmetuma pamatni.



- 1 Līmes maisījums
- 2 **FRONTROCK L**
- 3 Armējošais slānis ar stikla šķiedras sietu
- 4 Grunts
- 5 Polimēru-minerālu apmetums
- 6 Silikāta grunts
- 7 Silikāta krāsa



Garums [mm]	Platums [mm]	Biezums [mm]	Cena (bez PVN) [EUR/m <sup>2</sup> ]	Materiāla kods	Siltuma pretestība R <sub>D</sub>	Daudzums iepakojumā		Daudzums paletē		Minimālā pasūtījuma apjoms [pal.]	Piegādes nosacījumi
					[m <sup>2</sup> ·K/W]	[gb.]	[m <sup>2</sup> ]	[gb.]	[m <sup>2</sup> ]		
1200	200	50	<b>11,67</b>	281752	1,20	8	1,92	30	57,60	30	C
1200	200	100	<b>23,33</b>	281755	2,40	4	0,96	30	28,80	30	C
1200	200	120	<b>28,00</b>	281756	2,90	4	0,96	25	24,00	30	C
1200	200	150	<b>35,00</b>	281758	3,65	4	0,96	20	19,20	30	C
1200	200	200	<b>46,67</b>	281761	4,85	4	0,96	15	14,40	30	C

Paletes izmēri, mm: 2000 × 1200 × 1340, transporta vienībā (120 m<sup>3</sup>) var iekraut 30 paletes.

Vispārīgā celtniecības  
izolācija

Grīdas izolācija

Vēdināmo konstrukciju  
izolācija

Apmetamo fasāžu  
izolācija

Lēzenu jumtu  
izolācija

Kamīnu  
izolācija

Ēku tehniskā  
izolācija

Pretuguns  
izolācija

Ziemas  
pārsegi

# FRONTROCK FS

## Izstrādājuma informācija

Plāksnes uguns barjerām fasādēs

Marķējuma kods:

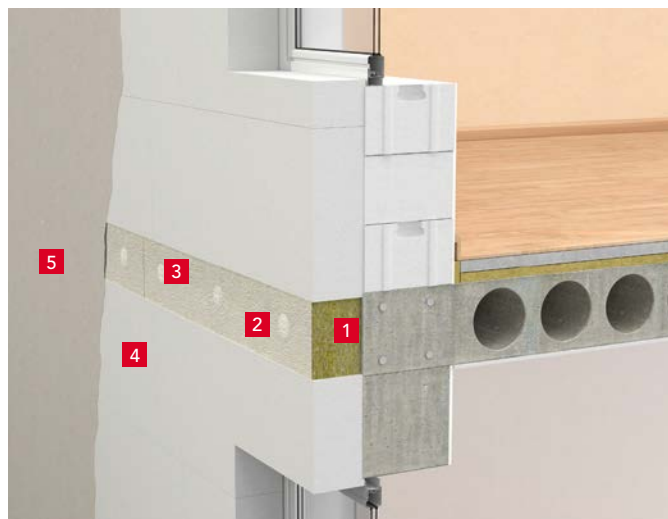
MW-EN13162-T5-DS(70,90)-CS(10)20-TR10-WS-WL(P)-MU1

### Tehniskie dati

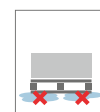
- Deklarētā siltumvadītspēja:  $\lambda_D = 0,036 \text{ W/m}\cdot\text{K}$
- Īstermiņa ūdens absorbcija:  $\leq 1,0 \text{ kg/m}^2$
- Ilglaiķīga ūdens absorbcija:  $\leq 3,0 \text{ kg/m}^2$
- Produkta ugunsdrošības klasifikācija: **A1**
- Gaisa caurlaidības pretestība:  $R_a > 6 \text{ kPa} \cdot \text{s} \cdot \text{m}^2$
- Ūdens tvaika caurlaidība:  $\mu = 1$
- Stiprība spiedē (pie 10% deformācijas):  $\geq 20 \text{ kPa}$
- Stiprība stiepjot perpendikulāri virsmai:  $\geq 10 \text{ kPa}$
- Izmēru stabilitāte konkrētās 70°C temperatūras un 90% mitruma apstākļos:  $\leq 1\%$

## Produkta pielietojums

Akmens vates plāksnes FRONTROCK FS izmanto kā uguns barjeras ārējās saliktās siltumizolācijas sistēmās (ETICS), kuru ugunsdrošības klase zemāka par B-s1,d0, lai samazinātu ugunsgrēka izplatīšanās risku fasādēs. Plākšņu FRONTROCK FS ārēja virsma pārklāta ar grunti.



- 1 Līmes maisījums
- 2 **FRONTROCK FS**
- 3 Stiprinājuma dībeļi
- 4 Siltumizolācijas plāksnes, kuru ugunsdrošības klase zemāka par B-s1,d0
- 5 Plānslāņa apdare (armējošais slānis ar stikla šķiedras sietu, grunts, dekoratīvais apmetums)



Garums [mm]	Platums [mm]	Biezums [mm]	Cena (bez PVN) [EUR/m <sup>2</sup> ]	Materiāla kods	Siltuma pretestība R <sub>D</sub>	Daudzums iepakojumā		Daudzums paletē			Minimālā pasūtījuma apjoms [pal.]	Piegādes nosacījumi
					[m <sup>2</sup> ·K/W]	[gb.]	[m <sup>2</sup> ]	[iepak.]	[gb.]	[m <sup>2</sup> ]		
1000	200	100	<b>20,98</b>	282243	2,75	4	0,8	18	72	14,40	1	C
1000	200	120	<b>25,17</b>	282244	3,30	4	0,8	15	60	12,00	1	C
1000	200	140	<b>29,37</b>	282245	3,85	4	0,8	12	48	9,60	1	C
1000	200	150	<b>31,46</b>	282246	4,15	4	0,8	12	48	9,60	1	C
1000	200	160	<b>33,56</b>	282247	4,40	4	0,8	9	36	7,20	1	C
1000	200	180	<b>37,75</b>	282248	5,00	4	0,8	9	36	7,20	1	C
1000	200	200	<b>41,95</b>	282249	5,55	4	0,8	9	36	7,20	1	C

Viena elementa laukums 0,2 m<sup>2</sup>

Paletes izmēri, mm: 1200 × 1000 × 1330, transporta vienībā (120 m<sup>3</sup>) var iekraut 30 paletes.

# FRONTROCK FSN

## Izstrādājuma informācija

Stūra plāksnes uguns barjerām ap ailēm

Marķējuma kods:

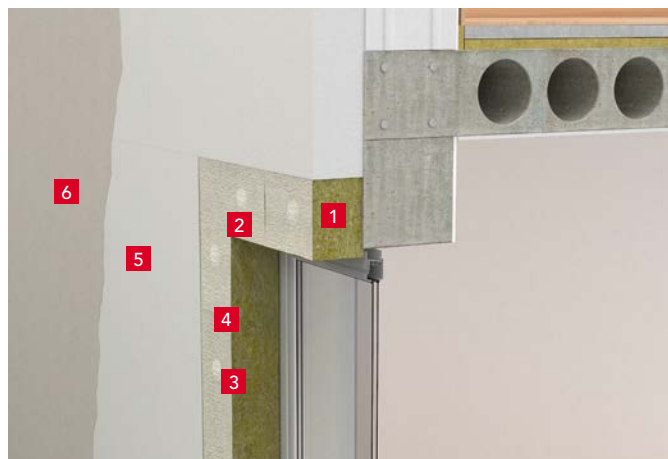
MW-EN13162-T5-DS(70,90)-CS(10)20-TR10-WS-WL(P)-MU

### Tehniskie dati

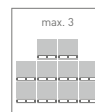
- Deklarētā siltumvadītspēja:  $\lambda_D = 0,036 \text{ W/m}\cdot\text{K}$
- Īstermiņa ūdens absorbcija:  $\leq 1,0 \text{ kg/m}^2$
- Ilglaiķīga ūdens absorbcija:  $\leq 3,0 \text{ kg/m}^2$
- Produkta ugunsdrošības klasifikācija: **A1**
- Gaisa caurlaidības pretestība:  $R_a > 6 \text{ kPa} \cdot \text{s} \cdot \text{m}^2$
- Ūdens tvaika caurlaidība:  $\mu = 1$
- Stiprība spiedē (pie 10% deformācijas):  $\geq 20 \text{ kPa}$
- Stiprība stiepjot perpendikulāri virsmai:  $\geq 10 \text{ kPa}$
- Izmēru stabilitāte konkrētās 70°C temperatūras un 90% mitruma apstākļos:  $\leq 1\%$

## Produkta pielietojums

Akmens vates plāksnes FRONTROCK FSN izmanto kā papildu elementu, ierīkojot uguns barjeru ap ailēm (tas ir, logu un durvju stūros) ārējās saliktās siltumizolācijas sistēmās (ETICS), kuru ugunsdrošības klase zemāka par B-s1,d0, lai samazinātu ugunsgrēka izplatīšanās risku fasādēs. FRONTROCK FSN elementu ārējā leņķa izmēri 400 × 400 mm, bet iekšējā leņķa izmēri 200 × 200 mm, tās izmantojamas kopā ar plāksnēm FRONTROCK FS. Plāksņu FRONTROCK FSN ārēja virsma pārklāta ar grunti.



- 1 Līmes maisījums
- 2 FRONTROCK FSN
- 3 FRONTROCK FS
- 4 Stiprinājuma dibeļi
- 5 Siltumizolācijas plāksnes, kuru ugunsdrošības klase zemāka par B-s1,d0
- 6 Plānslāņa apdare (armējošais slānis ar stikla šķiedras sietu, grunts, dekoratīvais apmetums)



Garums	Platums	Biezums	Cena (bez PVN)	Materiāla kods	Siltuma pretestība $R_D$	Daudzums iepakojumā	Daudzums paletē		Minimālā pasūtījuma apjoms	Piegādes nosacījumi
[mm]	[mm]	[mm]	[EUR/m <sup>2</sup> ]		[m <sup>2</sup> ·K/W]	[gb.]	[iepak.]	[gb.]	[pal.]	
400	400	100	22,08	282262	2,75	6	20	120	1	C
400	400	120	26,50	282263	3,30	4	25	100	1	C
400	400	140	30,91	282264	3,85	4	20	80	1	C
400	400	150	33,12	282265	4,15	4	20	80	1	C
400	400	160	35,33	282266	4,40	4	15	60	1	C
400	400	180	39,74	282267	5,00	4	15	60	1	C
400	400	200	44,16	282268	5,55	4	15	60	1	C

Viena elementa laukums 0,12 m<sup>2</sup>

Paletes izmēri, mm: 1200 × 1000 × 1330, transporta vienībā (120 m<sup>3</sup>) var iekraut 30 paletes.



# HARDROCK MAX



## Izstrādājuma informācija

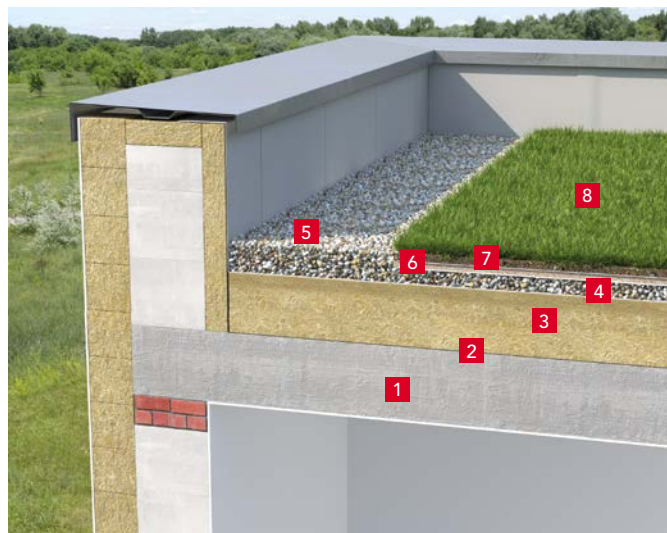
Īpaši cietas divu blīvumu akmens vates plāksnes jumtiem  
 Marķējuma kods:  
 MW-EN 13162-T4-DS(70,-)-DS(70,90)-CS(10)70\*-TR10-PL(5)800-  
 WS-WL(P)-MU1 (\*) cietākā puse CS(10)90

### Tehniskie dati

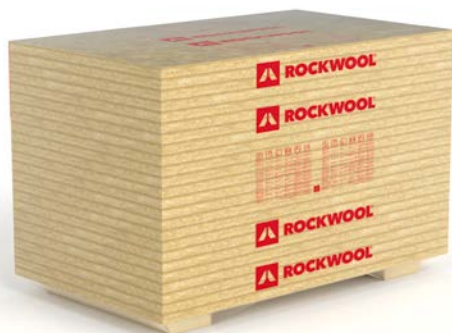
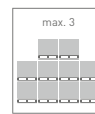
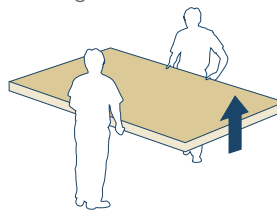
- Deklarētā siltumvadītspēja:  $\lambda_D = 0,040 \text{ W/m}\cdot\text{K}$
- Īstermiņa ūdens absorbcija:  $\leq 1,0 \text{ kg/m}^2$
- Ilglaiķīga ūdens absorbcija:  $\leq 3,0 \text{ kg/m}^2$
- Produkta ugunsdrošības klasifikācija: **A1**
- Ūdens tvaika caurlaidība:  $\mu = 1$
- Stiprība stiepjot perpendikulāri virsmai:  $\geq 10 \text{ kPa}$
- Stiprība spiedē (pie 10% deformācijas)
  - cietākā puse:  $\geq 90 \text{ kPa}$
  - viss izstrādājums:  $\geq 70 \text{ kPa}$
- Punkta slodze:  $\geq 800 \text{ N}$
- Gaisa caurlaidības pretestība:  $R_a > 6 \text{ kPa} \cdot \text{s} \cdot \text{m}^2$
- Izmēru stabilitāte konkrētas 70°C temperatūras un 90% mitruma apstākļos:  $\leq 1\%$

## Produkta pielietojums

HARDROCK MAX plāksnes tiek lietotas jumtu siltumizolācijai kā siltumizolācijas vienslāņa klājums vai daudzslāņu klājuma virsējā kārtā. HARDROCK MAX plāksnes ir stabila jumta membrānas vai citādas ruļļveida jumta seguma pamatne.



- 1 Dzelzsbetona klājums
- 2 Tvaiku izolācijas
- 3 **HARDROCK MAX**
- 4 PVC membrānas
- 5 Ūdens drenējošs slānis (ar apakšā ierīkoto aizsardzību pret augu saknēm)
- 6 Ūdens filtrējošs slānis (sintētiska šķiedra, stikla audums un tml.)
- 7 Zemes substrāta slānis
- 8 Augu valsts slānis



Garums [mm]	Platums [mm]	Biezums [mm]	Cena (bez PVN) [EUR/m <sup>2</sup> ]	Materiāla kods	Siltuma pretestība R <sub>D</sub>	Daudzums paletē		Minimālā pasūtījuma apjoms [pal.]	Piegādes nosacījumi
					[m <sup>2</sup> ·K/W]	[gb.]	[m <sup>2</sup> ]		
2020	1220	50	<b>13,41</b>	325268	1,25	24	59,145	1	A
2020	1220	80	<b>21,46</b>	325271	2,00	15	36,966	30	C
2020	1220	100	<b>26,83</b>	325273	2,50	12	29,572	1	B
2020	1220	120	<b>32,19</b>	325275	3,00	10	24,644	1	B
2020	1220	130	<b>34,87</b>	325276	3,25	9	22,179	1	B
2020	1220	150	<b>40,23</b>	325278	3,75	8	19,715	30	C

Paletes izmēri, mm: 2020 × 1220 × 1330, transporta vienībā (120 m<sup>3</sup>) var iekraut 30 paletes.



# MONROCK MAX E

## Izstrādājuma informācija

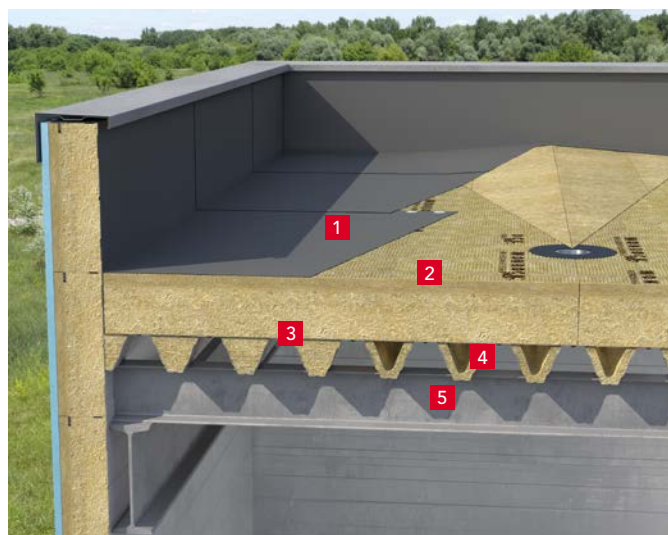
Divu blīvumu akmens vates plāksnes jumtiem  
 Marķējuma kods:  
 MW-EN 13162-T4-DS(70,-)-DS(70,90)-CS(10)40\*-TR10-PL(5)650-  
 WS-WL(P)-MU1 (\*) cietākā puse CS(10)70

### Tehniskie dati

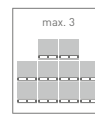
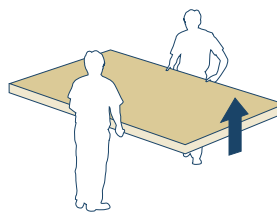
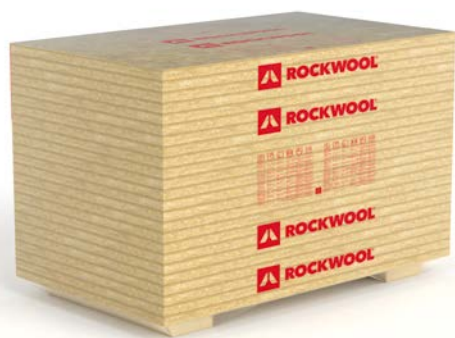
- Deklarētā siltumvadītspēja:  $\lambda_D = 0,038 \text{ W/m}\cdot\text{K}$
- Īstermiņa ūdens absorbcija:  $\leq 1,0 \text{ kg/m}^2$
- Ilglaiķīga ūdens absorbcija:  $\leq 3,0 \text{ kg/m}^2$
- Produkta ugunsdrošības klasifikācija: **A1**
- Ūdens tvaika caurlaidība:  $\mu = 1$
- Stiprība stiepjot perpendikulāri virsmai:  $\geq 10 \text{ kPa}$
- Stiprība spiedē (pie 10% deformācijas):
  - cietākā puse:  $\geq 70 \text{ kPa}$
  - viss izstrādājums:  $\geq 40 \text{ kPa}$
- Punkta slodze:  $\geq 650 \text{ N}$
- Gaisa caurlaidības pretestība:  $R_a > 6 \text{ kPa} \cdot \text{s} \cdot \text{m}^2$
- Izmēru stabilitāte konkrētās 70°C temperatūrās un 90% mitruma apstākļos:  $\leq 1\%$

## Produkta pielietojums

Akmens vates plātnes MONROCK MAX E paredzētas lēzeno (savietoto) jumtu siltumizolācijai. Izmanto vienslāņa siltumizolācijai vai daudzslāņu siltumizolācijas virsslānim.



- 1 Jumta segums
- 2 **MONROCK MAX E**
- 3 Tvaika izolācija
- 4 Profilēta skārda segums
- 5 Metāla sija



Garums	Platums	Biezums	Cena (bez PVN)	Materiāla kods	Siltuma pretestība $R_D$	Daudzums paletē		Minimālā pasūtījuma apjoms	Piegādes nosacījumi
[mm]	[mm]	[mm]	[EUR/m <sup>2</sup> ]		[m <sup>2</sup> ·K/W]	[gb.]	[m <sup>2</sup> ]	[pal.]	
2020	1220	50	11,00	320665	1,30	24	59,145	1	A
2020	1220	80	17,60	325250	2,10	15	36,966	1	B
2020	1220	100	22,00	325252	2,60	12	29,572	1	A
2020	1220	150	33,00	325257	3,90	8	19,715	1	B
2020	1220	160	35,20	325258	4,20	7	17,250	1	B
2020	1220	200	44,00	325262	5,25	6	14,786	1	B
2020	1220	240	52,80	325266	6,30	5	12,322	30	C

Paletes izmēri, mm: 2020 × 1220 × 1370, transporta vienībā (120 m<sup>3</sup>) var iekraut 30 paletes.

Vispārīgā celtniecības izolācija

Grīdas izolācija

Vēdināmo konstrukciju izolācija

Apmetamo fasāžu izolācija

Lēzeno jumtu izolācija

Kamīnu izolācija

Ēku tehniskā izolācija

Pretuguns izolācija

Ziemas pārsegi

# ROCKFALL

## ROCKFALL (SP), ROCKFALL (KSP)

### Izstrādājuma informācija

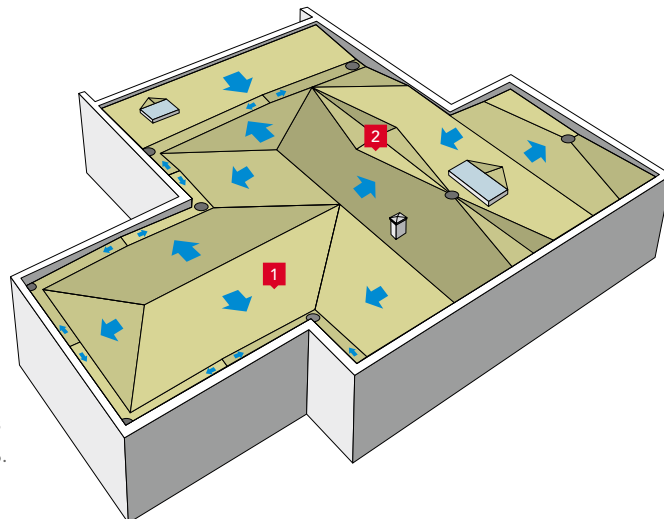
Slīpumu veidošanas sistēma

### Produkta pielietojums

ROCKFALL – lēzenā jumta slīpumu veidošanas sistēma izmantojama nepietiekama jumta slīpuma drošai ūdens novadīšanai izveidošanai vai palielināšanai. Šo sistēmu veido ar slīpumu izgrieztas akmeņi vates plāksnes ROCKFALL (KSP – slīpums divos virzienos) un ROCKFALL (SP – viena virziena slīpums). Standarta plātņu slīpumi: ROCKFALL (KSP) garenisks slīpums 2%, šķērsenis slīpums 8%, bet ROCKFALL (SP) slīpums 2% vai 3%.

### Tehniskie dati

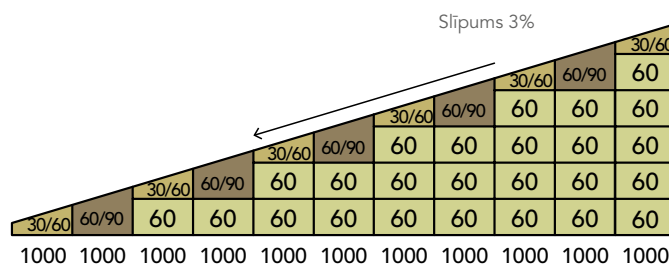
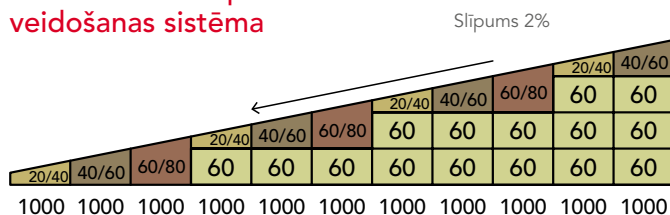
- Deklarētā siltumvadītspēja:  $\lambda_D = 0,040 \text{ W/m}\cdot\text{K}$
- Īstermiņa ūdens absorbcija:  $\leq 1,0 \text{ kg/m}^2$
- Ilglaicīga ūdens absorbcija:  $\leq 3,0 \text{ kg/m}^2$
- Produkta ugunsdrošības klasifikācija: **A1**
- Ūdens tvaika caurlaidība:  $\mu = 1$
- Stiprība stiepjot perpendikulāri virsmai:  $\geq 15 \text{ kPa}$
- Stiprība spiedē (pie 10% deformācijas):  $\geq 70 \text{ kPa}$
- Punkta slodze:  $\geq 650 \text{ N}$
- Gaisa caurlaidības pretestība:  $R_a > 6 \text{ kPa} \cdot \text{s} \cdot \text{m}^2$
- Izmēru stabilitāte konkrētas 70°C temperatūras un 90% mitruma apstākļos:  $\leq 1\%$



- 1 ROCKFALL (SP) plāksnes
- 2 ROCKFALL (KSP) plāksnes



## ROCKFALL (SP) Viena virziena slīpuma veidošanas sistēma



Lēzeno jumtu  
izolācija

### ROCKFALL (SP) – pakās

Garums	Platums	Biezums	Cena (bez PVN)	Materiāla kods	Daudzums iepakojumā		Minimālā pasūtījuma apjoms	Piegādes nosacījumi
					[gb.]	[m <sup>2</sup> ]		
[mm]	[mm]	[mm]	[EUR/gb.]				[pak.]	
1000	1200	20/40	15,95	221074	4	4,80	598	B
1000	1200	40/60	25,78	221083	2	2,40	702	B
1000	1200	60/80	33,20	219717	2	2,40	520	B
1000	1200	60	25,16	219738	2	2,40	598	B
1000	1200	30/60	24,92	219732	2	2,40	811	B
1000	1200	60/90	35,63	219734	2	2,40	497	B

### ROCKFALL (SP) – paletēs

Garums	Platums	Biezums	Cena (bez PVN)	Materiāla kods	Daudzums paletē		Minimālā pasūtījuma apjoms	Piegādes nosacījumi
					[gb.]	[m <sup>2</sup> ]		
[mm]	[mm]	[mm]	[EUR/gb.]				[pal.]	
1000	1200	20/40	15,95	219712	80	96,00	26	B
1000	1200	40/60	25,78	219714	48	57,60	26	B
1000	1200	60/80	33,20	219718	32	38,40	26	B
1000	1200	60	25,16	219737	40	48,00	26	B
1000	1200	30/60	24,92	219730	52	62,40	26	B
1000	1200	60/90	35,63	219733	32	38,40	26	B

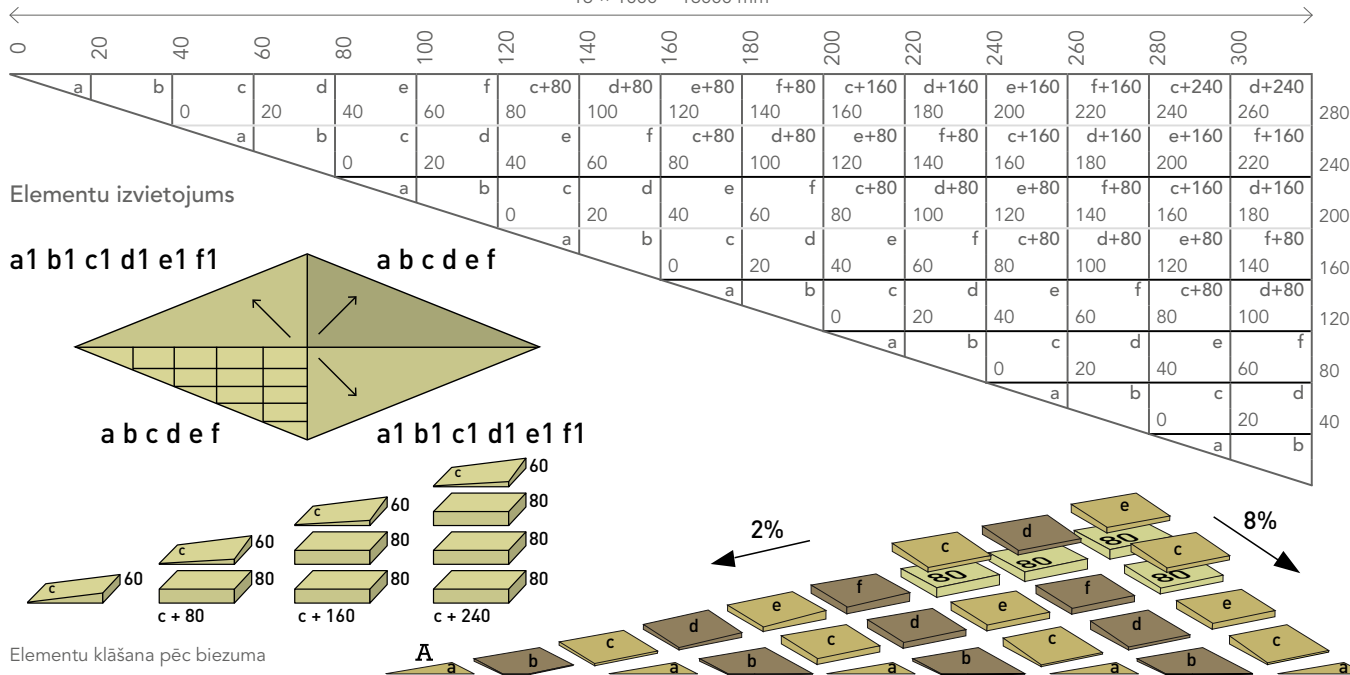




# ROCKFALL (KSP) Divu virzienu slīpuma veidošanas sistēma

ROCKFALL KSP - divu slīpumu virzienu plākšņu montēšanas skats no augšas

16 × 1000 = 16000 mm



## ROCKFALL (KSP) – pakās

	Garums	Platums	Biezums	Cena (bez PVN)	Materiāla kods	Daudzums iepakojumā	Daudzums paletē	Minimālā pasūtījuma apjoms	Piegādes nosacījumi
	[mm]	[mm]	[mm]	[EUR/gb.]		[gb.]	[gb.]	[iepak.]	
a	1000	0/250	0/20/0	2,46	190898	24	–	1	B
b	1000	250/500	40/20/0/0	6,83	221478	12	–	1	B
c	1000	500	60/40/20/0	7,54	221489	8	–	1	B
d	1000	500	80/60/40/20	10,07	221502	4	–	1	B
e	1000	500	100/80/60/40	13,66	221507	4	–	1	B
f	1000	500	120/100/80/60	18,23	221508	2	–	1	B
a1	1000	0/250	0/20/0	2,46	216052	24	–	1	B
b1	1000	250/500	40/20/0/0	6,83	223432	12	–	1	B
c1	1000	500	60/40/20/0	7,54	223433	8	–	1	B
d1	1000	500	80/60/40/20	10,07	223434	4	–	1	B
e1	1000	500	100/80/60/40	13,66	223435	4	–	1	B
f1	1000	500	120/100/80/60	18,23	223436	2	–	1	B
80	1000	500	80	14,19	67221	3	–	1	B

## ROCKFALL (KSP) – paletēs

	Garums	Platums	Biezums	Cena (bez PVN)	Materiāla kods	Daudzums iepakojumā	Daudzums paletē	Minimālā pasūtījuma apjoms	Piegādes nosacījumi
	[mm]	[mm]	[mm]	[EUR/gb.]		[gb.]	[gb.]	[pal.]	
b	1000	250/500	40/20/0/0	6,70	219695	12	120	1	B
c	1000	500	60/40/20/0	7,38	219697	8	80	1	B
d	1000	500	80/60/40/20	9,87	219699	4	48	1	B
e	1000	500	100/80/60/40	13,35	219703	4	32	1	B
f	1000	500	120/100/80/60	17,83	219705	2	24	1	B
b1	1000	250/500	40/20/0/0	6,70	219696	12	120	1	B
c1	1000	500	60/40/20/0	7,38	219698	8	80	1	B
d1	1000	500	80/60/40/20	9,87	219701	4	48	1	B
e1	1000	500	100/80/60/40	13,35	219704	4	32	1	B
f1	1000	500	120/100/80/60	17,83	219706	2	24	1	B
80	1000	500	80	13,85	219708	3	60	1	B

# ROOFROCK 50

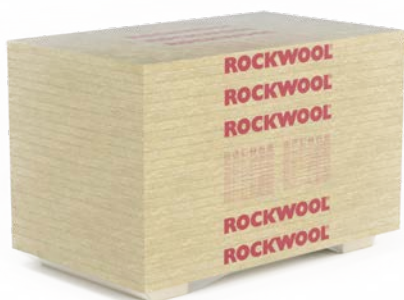


## Izstrādājuma informācija

Cietās akmens vates plāksnes jumtiem  
 Marķējuma kods: MW-EN 13162-T4-DS(70,-)-DS(70,90)-CS(10)50-TR10-PL(5)600-WS-WL(P)-MU1

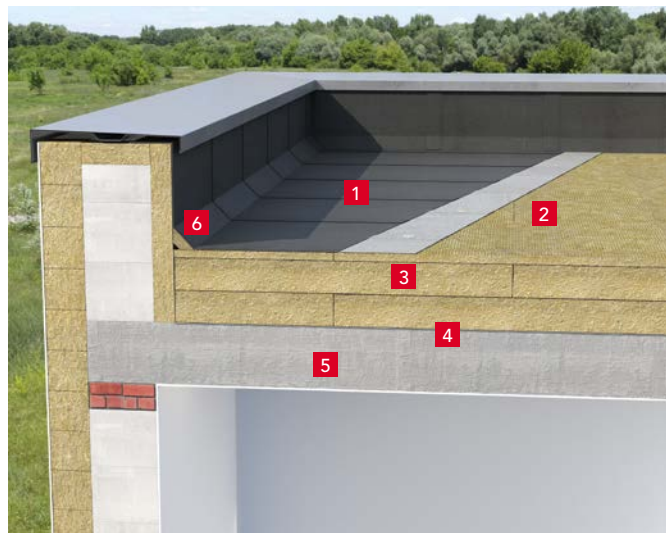
### Tehniskie dati

- Deklarētā siltumvadītspēja:  $\lambda_D = 0,038 \text{ W/m}\cdot\text{K}$
- Īstermiņa ūdens absorbcija:  $\leq 1,0 \text{ kg/m}^2$
- Ilglaicīga ūdens absorbcija:  $\leq 3,0 \text{ kg/m}^2$
- Produkta ugunsdrošības klasifikācija: **A1**
- Ūdens tvaika caurlaidība:  $\mu = 1$
- Stiprība stiepjot perpendikulāri virsmai:  $\geq 10 \text{ kPa}$
- Stiprība spiedē (pie 10% deformācijas):  $\geq 50 \text{ kPa}$
- Punkta slodze:  $\geq 600 \text{ N}$
- Gaisa caurlaidības pretestība:  $R_a > 6 \text{ kPa} \cdot \text{s} \cdot \text{m}^2$
- Izmēru stabilitāte konkrētās 70°C temperatūrās un 90% mitruma apstākļos:  $\leq 1\%$



## Produkta pielietojums

Akmens vates plātnes ROOFROCK 50 paredzētas lēzeno (savietoto) jumtu siltumizolācijai. Izmanto vienslāņa siltumizolācijai vai daudzslāņu siltumizolācijas virsslānim.



- 1 Jumta segums
- 2 **ROOFROCK 50**
- 3 ROOFROCK 30 E
- 4 Tvaika izolācija
- 5 Dzelzsbetona pārseguma plātne
- 6 Trīsstūrveida jumta elements



Garums	Platums	Biezums	Cena (bez PVN)	Materiāla kods	Siltuma pretestība $R_D$	Daudzums paletē		Minimālā pasūtījuma apjoms	Piegādes nosacījumi
[mm]	[mm]	[mm]	[EUR/m <sup>2</sup> ]		[m <sup>2</sup> ·K/W]	[gb.]	[m <sup>2</sup> ]	[pal.]	
2020	1220	40	<b>8,74</b>	326986	1,05	30	73,932	1	A
2020	1220	50	<b>10,93</b>	326987	1,30	25	61,610	1	B

Paletes izmēri, mm: 2020 × 1220 × 1330, transporta vienībā (120 m<sup>3</sup>) var iekraut 30 paletes.

## ROCKFALL (KD)

### Izstrādājuma informācija

Trīsstūrveida jumta elements izgatavots no akmens vates  
 Marķējuma kods: MW-EN 13162-T5-DS(70,-)-DS(70,90)-CS(10)70-TR15-PL(5)650-WS-WL(P)-MU1

### Produkta pielietojums

Trīsstūrveida jumta elementi, izgatavoti no akmens vates, tiek izmantoti slīpuma izveidei pie parapeta kā arī cietiem vertikāliem elementiem uz jumta.

### Tehniskie dati

- Ūdens tvaika caurlaidība:  $\mu = 1$
- Produkta ugunsdrošības klasifikācija: **A1**
- Gaisa caurlaidības pretestība:  $R_a > 6 \text{ kPa} \cdot \text{s} \cdot \text{m}^2$



Garums	Platums	Biezums	Cena (bez PVN)	Materiāla kods	Daudzums iepakojumā	Minimālā pasūtījuma apjoms	Piegādes nosacījumi
[mm]	[mm]	[mm]	[EUR/m]		[gb.]	[pak.]	
1200	100	100	<b>5,37</b>	219759	20	1	A

Kastes izmēri, mm: 1020 × 540 × 220.



# ROOFROCK 30 E

## Izstrādājuma informācija

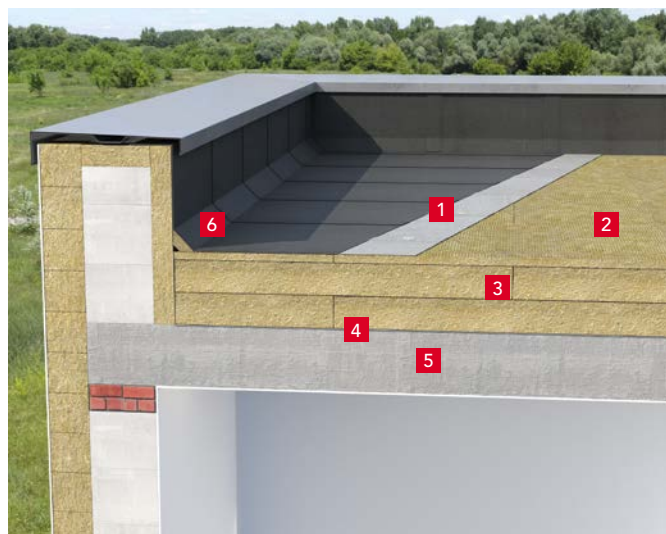
Daudzslāņu jumta siltumizolācijas apakšslāņa plāksnes  
 Marķējuma kods:  
 MW-EN 13162-T4-DS(70,90)-CS(10)30-WS-WL(P)-MU1

### Tehniskie dati

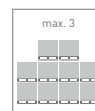
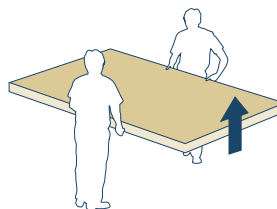
- Deklarētā siltumvadītspēja:  $\lambda_D = 0,036 \text{ W/m}\cdot\text{K}$
- Īstermiņa ūdens absorbcija:  $\leq 1,0 \text{ kg/m}^2$
- Ilglaiēcīga ūdens absorbcija:  $\leq 3,0 \text{ kg/m}^2$
- Produkta ugunsdrošības klasifikācija: **A1**
- Ūdens tvaika caurlaidība:  $\mu = 1$
- Stiprība spiedē (pie 10% deformācijas):  $\geq 30 \text{ kPa}$
- Gaisa caurlaidības pretestība:  $R_a > 6 \text{ kPa} \cdot \text{s} \cdot \text{m}^2$
- Izmēru stabilitāte konkrētās 70°C temperatūrās un 90% mitruma apstākļos:  $\leq 1\%$

## Produkta pielietojums

Akmens vates plāksnes ROOFROCK 30 E paredzētas daudzslāņu jumta siltumizolācijas apakšslāņim.



- 1 Jumta segums
- 2 ROOFROCK 50
- 3 **ROOFROCK 30 E**
- 4 Tvaika izolācija
- 5 Dzelzsbetona pārseguma plātne
- 6 Trīsstūra jumta elements



Garums [mm]	Platums [mm]	Biezums [mm]	Cena (bez PVN) [EUR/m <sup>2</sup> ]	Materiāla kods	Siltuma pretestība R <sub>D</sub>	Daudzums paletē		Minimālā pasūtījuma apjoms [pal.]	Piegādes nosacījumi
					[m <sup>2</sup> ·K/W]	[gb.]	[m <sup>2</sup> ]		
2020	1220	50	<b>8,67</b>	325284	1,35	24	59,145	1	B
2020	1220	60	<b>10,40</b>	325285	1,65	20	49,288	1	B
2020	1220	70	<b>12,13</b>	325286	1,90	16	39,43	1	A
2020	1220	80	<b>13,86</b>	325287	2,20	15	36,966	1	A
2020	1220	100	<b>17,33</b>	325289	2,75	12	29,572	1	A
2020	1220	120	<b>20,80</b>	325291	3,30	10	24,644	1	A
2020	1220	140	<b>24,26</b>	325293	3,85	8	19,715	1	B
2020	1220	150	<b>25,99</b>	325294	4,15	8	19,715	1	A
2020	1220	160	<b>27,72</b>	325295	4,40	7	17,250	1	A
2020	1220	180	<b>31,18</b>	325297	5,00	6	14,786	1	B
2020	1220	190	<b>32,91</b>	325298	5,25	6	14,786	1	A
2020	1220	200	<b>34,64</b>	325299	5,55	6	14,786	1	B

Paletes izmēri, mm: 2020 × 1220 × 1320, transporta vienībā (120 m<sup>3</sup>) var iekraut 30 paletes.

Vispārīgā celtniecības  
izolācija

Grīdas izolācija

Vēdināmo konstrukciju  
izolācija

Apmetamo fasāžu  
izolācija

Lēzenu jumtu  
izolācija

Kamīnu  
izolācija

Ēku tehniskā  
izolācija

Pretuguns  
izolācija

Ziemas  
pārsegi



# ROOFROCK 60



## Izstrādājuma informācija

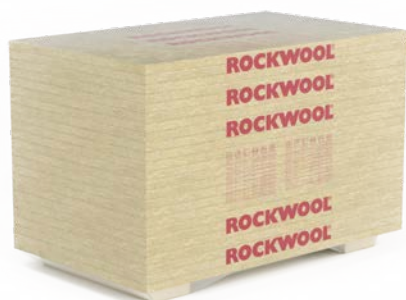
Cietās jumta plāksnes

Marķējuma kods:

MW-EN 13162-T4-DS(70,-)-DS(70,90)-CS(10)60-TR10-PL(5)600-WS-WL(P)-MU1

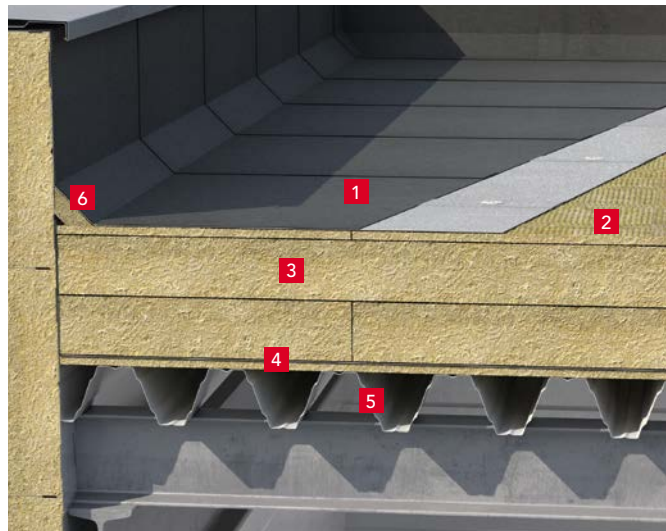
### Tehniskie dati

- Deklarētā siltumvadītspēja:  $\lambda_D = 0,037 \text{ W/m}\cdot\text{K}$
- Īstermiņa ūdens absorbcija:  $\leq 1,0 \text{ kg/m}^2$
- Ilglaicīga ūdens absorbcija:  $\leq 3,0 \text{ kg/m}^2$
- Produkta ugunsdrošības klasifikācija: **A1**
- Ūdens tvaika caurlaidība:  $\mu = 1$
- Stiprība spiedē (pie 10% deformācijas):  $\geq 10 \text{ kPa}$
- Stiprība stiepjot perpendikulāri virsmai:  $\geq 60 \text{ kPa}$
- Punkta slodze:  $\geq 600 \text{ N}$
- Gaisa caurlaidības pretestība:  $R_a > 6 \text{ kPa} \cdot \text{s} \cdot \text{m}^2$
- Izmēru stabilitāte konkrētas 70°C temperatūras un 90% mitruma apstākļos:  $\leq 1\%$

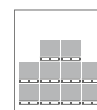
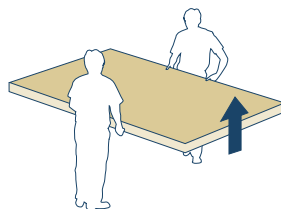


## Produkta pielietojums

Akmens vates plāksnes ROOFROCK 60 paredzētas lēzeno (savietoto) jumtu siltumizolācijai. Izmanto daudzslāņu siltumizolācijas virsslānim vai vienslāņu siltumizolācijai.



- 1 Jumta segums
- 2 **ROOFROCK 60**
- 3 **ROOFROCK 30 E**
- 4 Tvaika izolācija
- 5 Dzzelzsbetona pārseguma plātne
- 6 Trīsstūrveida jumta elements



Garums [mm]	Platums [mm]	Biezums [mm]	Cena (bez PVN) [EUR/m <sup>2</sup> ]	Materiāla kods	Siltuma pretestība $R_D$	Daudzums paletē		Minimālā pasūtījuma apjoms [pal.]	Piegādes nosacījumi
					[m <sup>2</sup> ·K/W]	[gb.]	[m <sup>2</sup> ]		
2020	1220	25	<b>6,43</b>	325886	0,65	50	123,22	1	B
2020	1220	30	<b>7,71</b>	325888	0,80	40	98,576	1	B

Paletes izmēri, mm: 2000 x 1220 x 1330, transporta vienībā (120 m<sup>3</sup>) var iekraut 30 paletes.

# ROOFROCK 80

## Izstrādājuma informācija

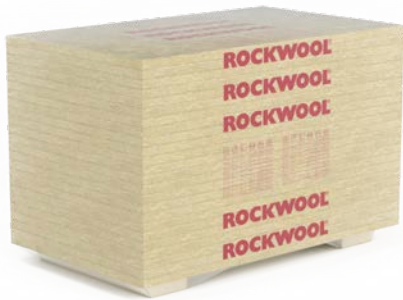
Īpaši cietās jumta plāksnes

Marķējuma kods:

MW-EN 13162-T4-DS(70,-)-DS(70,90)-CS(10)80-TR10-PL(5)700-WS-WL(P)-MU1

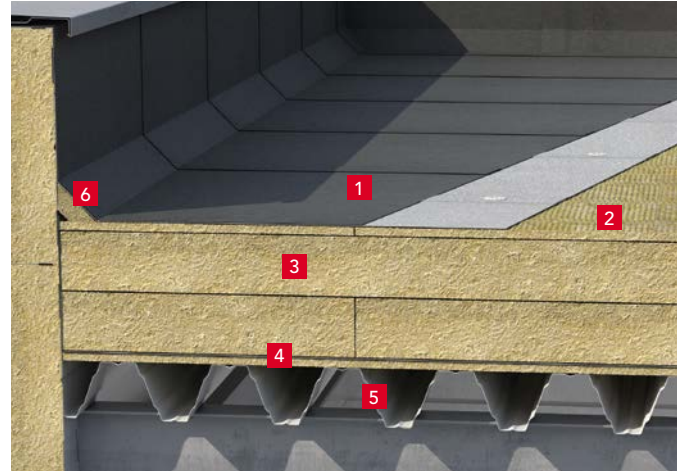
### Tehniskie dati

- Deklarētā siltumvadītspēja:  $\lambda_D = 0,038 \text{ W/m}\cdot\text{K}$
- Īstermiņa ūdens absorbcija:  $\leq 1,0 \text{ kg/m}^2$
- Ilglaicīga ūdens absorbcija:  $\leq 3,0 \text{ kg/m}^2$
- Produkta ugunsdrošības klasifikācija: **A1**
- Ūdens tvaika caurlaidība:  $\mu = 1$
- Stiprība spiedē (pie 10% deformācijas):  $\geq 80 \text{ kPa}$
- Stiprība stiepjot perpendikulāri virsmai:  $\geq 10 \text{ kPa}$
- Punkta slodze:  $\geq 700 \text{ N}$
- Gaisa caurlaidības pretestība:  $R_a > 6 \text{ kPa} \cdot \text{s} \cdot \text{m}^2$
- Izmēru stabilitāte konkrētās 70°C temperatūras un 90% mitruma apstākļos:  $\leq 1\%$

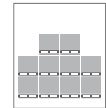
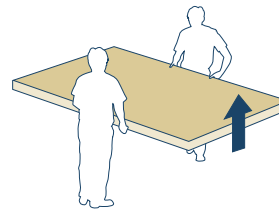


## Produkta pielietojums

Akmens vates plāksnes ROOFROCK 80 paredzētas lēzeno (savietoto) jumtu siltumizolācijai. Izmanto daudzslāņu siltumizolācijas virsslānim vai vienslāņu siltumizolācijai.



- 1 Jumta segums
- 2 **ROOFROCK 80**
- 3 ROOFROCK 30 E
- 4 Tvaika izolācija
- 5 Dzelsbetona pārseguma plātne
- 6 Trīsstūrveida jumta elements



Garums [mm]	Platums [mm]	Biezums [mm]	Cena (bez PVN) [EUR/m <sup>2</sup> ]	Materiāla kods	Siltuma pretestība $R_D$	Daudzums paletē		Minimālā pasūtījuma apjoms [pal.]	Piegādes nosacījumi
					[m <sup>2</sup> ·K/W]	[gb.]	[m <sup>2</sup> ]		
2020	1220	25	<b>9,11</b>	325891	0,65	50	123,220	1	A
2020	1220	30	<b>10,93</b>	325892	0,75	40	98,576	1	A

Paletes izmēri, mm: 2020 × 1220 × 1330, transporta vienībā (120 m<sup>3</sup>) var iekraut 30 paletes.

# ROCKWOOL Nazis

## Izstrādājuma informācija

Instrumenti akmens vates griešanai



Garums [mm]	Cena (bez PVN) [EUR/gb.]	Materiāla kods	Daudzums iepakojumā [gb.]	Piegādes nosacījumi
455	<b>38,33</b>	7980	1	C

# FIREROCK

## Izstrādājuma informācija

Ugunsdrošās plāksnes kamīniem

Marķējuma kods: MW-EN 13162-T3-CS(10)0,5-WS

### Tehniskie dati

- Deklarētā siltumvadītspēja:  $\lambda_D = 0,038 \text{ W/m}\cdot\text{K}$
- Īstermiņa ūdens absorbcija:  $\leq 1,0 \text{ kg/m}^2$
- Produkta ugunsdrošības klasifikācija: **A1**
- Stiprība spiedē (pie 10% deformācijas):  $\geq 0,5 \text{ kPa}$
- Maksimālā darba temperatūra: alumīnija folijas pusē: **580°C**



## Produkta pielietojums

FIREROCK plāksnes tiek lietotas kamīnu, kurtuvju siltumizolācijai temperatūrā līdz + 580°C. Plāksnes arī aizsargā blakus esošas konstrukcijas pret sakaršanu.



- 1 Priekšējās daļas apdare
- 2 Dūmenis
- 3 Koka sija
- 4 Kamīna kurtuve
- 5 Balsts
- 6 **FIREROCK**
- 7 Vēdināšanas režģis
- 8 Sānu daļas apdare



Garums [mm]	Platums [mm]	Biezums [mm]	Cena (bez PVN) [EUR/m <sup>2</sup> ]	Materiāla kods	Siltuma pretestība R <sub>D</sub>	Daudzums iepakojumā		Daudzums paletē		Transporta vienībā (120 m <sup>3</sup> ) [pal.]	Minimālā pasūtījuma apjoms [pal.]	Piegādes nosacījumi
					[m <sup>2</sup> ·K/W]	[m <sup>2</sup> ]	[iepak]	[m <sup>2</sup> ]				
1000	600	25	<b>10,96</b>	56764	0,65	4,8	12	57,60	40	1	A	
1000	600	30	<b>12,87</b>	56766	0,80	6,0	8	48,00	40	1	A	

Paletes izmēri, mm: 1250 × 1050 × 1362, transporta vienībā (120 m<sup>3</sup>) var iekraut 40 paletes.



## Izstrādājuma informācija

Vertikāli orientētas šķiedras ruļļpaklājs  
 Marķējuma kods: MW-EN 14303-T4-ST(+)+250-WS1-MV2

### Tehniskie dati

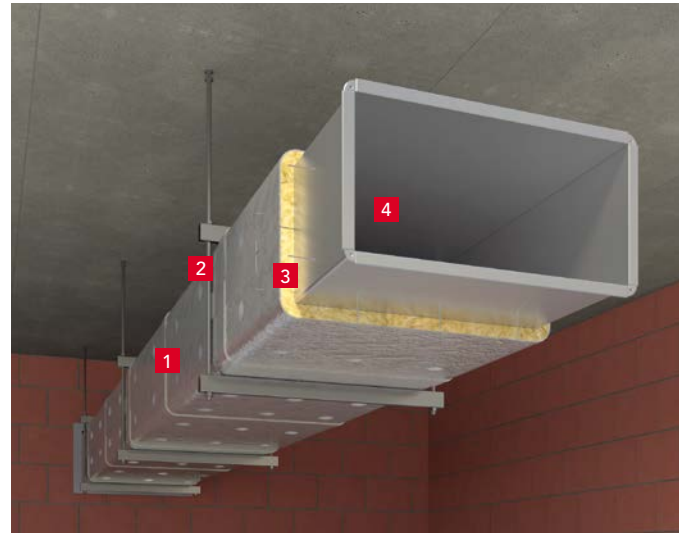
- Deklarētā siltumvadītspēja:

Temperatūra, [°C]	10	50	150	250
$\lambda$ [W/mK]	0,039	0,050	0,083	0,134

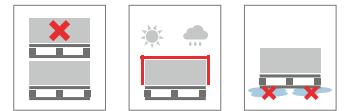
- Īstermiņa ūdens absorbcija:  $\leq 1,0 \text{ kg/m}^2$
- Produkta ugunsdrošības klasifikācija: **A1**
- Ūdens tvaika difūzijas ekvivalents gaisa slāņa biezums: **> 200 m**
- Maksimālā darba temperatūra: **+250°C**

## Produkta pielietojums

Akmens vates ruļļpaklāju KLIMAMAT izmanto cauruļvadu, rezervuāru, ventilācijas kanālu, siltumtīklu, gaisa vadu siltumizolācijai.



- Savilkšanas josta
- Gaisa kanāla stiprinājums
- KLIMAMAT**
- Ventilācijas kanāls



Garums [mm]	Platums [mm]	Biezums [mm]	Cena (bez PVN) [EUR/m <sup>2</sup> ]	Materiāla kods	Daudzums rullī	Daudzums paletē		Minimālā pasūtījuma apjoms [pal.]	Piegādes nosacījumi
					[m <sup>2</sup> ]	[rull.]	[m <sup>2</sup> ]		
10000	1000	20	<b>4,47</b>	189380	10,0	24	240,00	1	A*
8000	1000	30	<b>5,27</b>	189381	8,0	24	192,00	1	A*
6000	1000	40	<b>6,68</b>	189383	6,0	24	144,00	1	B
5000	1000	50	<b>7,90</b>	187245	5,0	24	120,00	1	A*
4000	1000	60	<b>10,35</b>	189384	4,0	24	96,00	1	B
3000	1000	80	<b>12,86</b>	189385	3,0	24	72,00	1	A*
2500	1000	100	<b>15,32</b>	189386	2,5	24	60,00	1	A*

Paletes izmēri, mm: 2360 × 1100 × 2650, transporta vienībā (120 m<sup>3</sup>) var iekraut 14 paletes.

# KLIMAFIX

## Izstrādājuma informācija

Vertikāli orientētu šķiedru akmens vates ruļļpaklāji, no vienas puses pārklāti ar alumīnija foliju, no otras – ar pašlīmējošu pārklājuma Marķējuma kods: MW-EN 14303-T4-ST(+J50-WS1-MV2

### Tehniskie dati

- Deklarētā siltumvadītspēja:

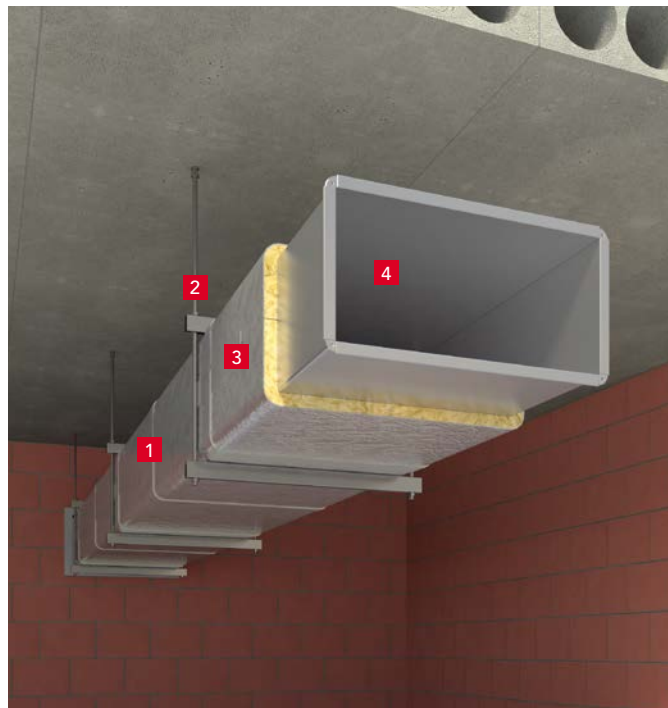
Temperatūra, [°C]	10	50
$\lambda$ [W/mK]	0,039	0,050

- Īstermiņa ūdens absorbcija:  $\leq 1,0 \text{ kg/m}^2$
- Produkta ugunsdrošības klasifikācija: **A2-s1, d0**
- Ūdens tvaika difūzijas ekvivalents gaisa slāņa biezums:  $> 200 \text{ m}$
- Maksimālā darba temperatūra: pašlīmējošā pārklājuma pusē: **+50°C**



## Produkta pielietojums

Akmens vates ruļļpaklāju KLIMAFIX tiek izmantots gaisa vadu, ventilācijas kanālu siltumizolācijai, skaņas un pret kondensāta izolācijai.



- Savilkšanas josta
- Gaisa kanāla stiprinājums
- KLIMAFIX
- Ventilācijas kanāls



Garums [mm]	Platums [mm]	Biezums [mm]	Cena (bez PVN) [EUR/m <sup>2</sup> ]	Materiāla kods	Daudzums rullī	Daudzums paletē		Minimālā pasūtījuma apjoms [pal.]	Piegādes nosacījumi
					[m <sup>2</sup> ]	[rull.]	[m <sup>2</sup> ]		
10000	1000	20	<b>6,49</b>	189325	10,0	24	240,00	1	A*
8000	1000	30	<b>7,31</b>	189330	8,0	24	192,00	1	A*
6000	1000	40	<b>8,98</b>	189333	6,0	24	144,00	1	B
5000	1000	50	<b>9,71</b>	189377	5,0	24	120,00	1	A*

Paletes izmēri, mm: 2360 × 1100 × 2650, transporta vienībā (120 m<sup>3</sup>) var iekraut 14 paletes.

# ROCKWOOL 800

## Izstrādājuma informācija

Cauruļu čaulas ar alumīnija foliju

Marķējuma kods:

MW-EN 14303-T9(T8 vai D<sub>0</sub><150)-ST(+)-250-WS1-MV2-CL10

## Produkta pielietojums

Akmens vates čaulas ROCKWOOL 800 var izmantot kā apkures un karstā ūdens cauruļu siltumizolāciju kā arī aukstā ūdens cauruļvadu izolāciju no ūdens tvaiku kondensāta.

## Tehniskie dati

- Deklarētā siltumvadītspēja

Nr.	Temperatūra, [°C]	50	100	150	Izmērītā siltumvadītspēja
1	λ [W/mK]	0,037	0,044	0,052	λ <sub>10</sub> = 0,033 W/m-K
2	λ [W/mK]	0,039	0,046	0,056	λ <sub>10</sub> = 0,034 W/m-K

- izstrādājumu siltumvadītspējas koeficients ir norādīts 2. rindā, bet pārējo – 1. rindā.



- Īstermiņa ūdens absorbcija: ≤ 1,0 kg/m<sup>2</sup>
- Produkta ugunsdrošības klasifikācija: **A2L-s1,d0**, **A2-s1,d0**, (kad D<sub>0</sub> > 300 mm)
- Ūdens tvaika difūzijas ekvivalents gaisa slāņa biezums: > 200 m
- Augstākā lietošanas temperatūra: +250°C
- Ūdeni šķīstoša hlora daudzums: < 10 ppm

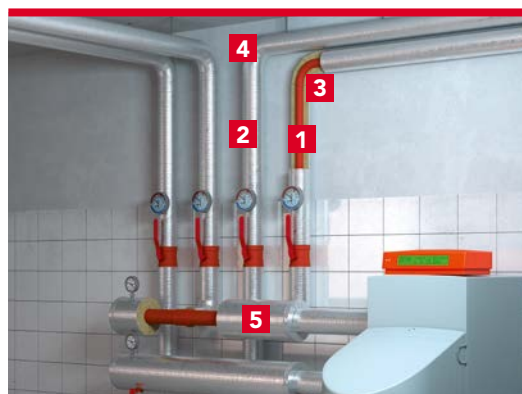
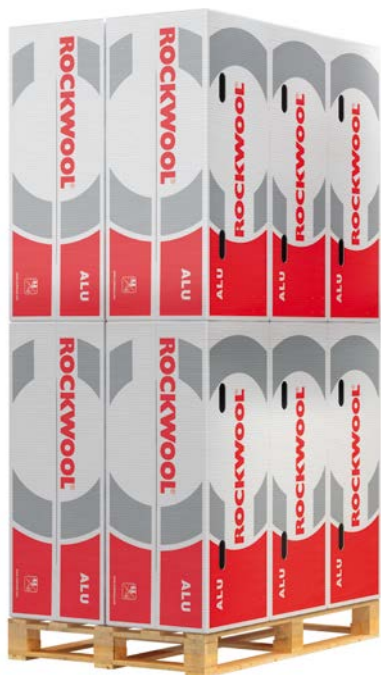
## ROCKWOOL 800 kartona kastēs

Caurules diametrs ø [mm]	Izolācijas biezums, [mm]							
	20	30	40	50	60	70	80	100
Cena (bez PVN), [EUR/m] / Skaits kastē [gb.] / Materiāla kods								
15	2,83 32032 / 48	3,07 109062 / 25	4,91 217592 / 16					
18	2,92 32033 / 42	3,13 109060 / 25	4,99 217593 / 12					
22	3,02 32034 / 36	3,25 109051 / 20	5,12 17475 / 13	6,54 16211 / 9	8,60 20059 / 6			
28	3,37 32035 / 30	3,58 32036 / 20	5,35 17479 / 12	6,67 16212 / 9	8,83 18060 / 6			
35	3,38 32037 / 25	4,72 32038 / 16	5,77 17467 / 9	7,06 17468 / 7	8,90 18061 / 5			
42	3,78 32039 / 20	5,03 32040 / 12	6,19 32041 / 9	7,42 14566 / 6	9,49 19417 / 4			
48	4,04 14567 / 16	5,12 109056 / 12	6,30 32042 / 9	7,58 14569 / 6	9,88 16421 / 4			
54	4,09 74248 / 16	5,45 74256 / 10	7,12 74251 / 8	9,65 74253 / 5	10,38 19065 / 4			
60	4,68 14573 / 12	5,52 14574 / 9	7,42 14575 / 6	9,74 260286 / 5	10,47 266975 / 1			
64	5,61 229813 / 12	6,11 229816 / 9	7,81 229818 / 6	10,52 229819 / 4	10,73 266978 / 1			
70		6,31 229822 / 8	7,95 229825 / 5	10,99 21734 / 4	11,09 266980 / 1	15,97 27686 / 1		
76	6,42 229826 / 9	6,45 16788 / 7	8,12 16789 / 5	11,04 16790 / 4	11,21 266981 / 1	16,26 266982 / 1	21,46 27690 / 1	
89		6,84 16791 / 6	8,83 229829 / 4	11,80 266984 / 1	12,16 266985 / 1	17,01 266986 / 1	21,86 266987 / 1	26,84 16040 / 1
108		9,50 267587 / 4	9,57 229833 / 1	12,70 267377 / 1	18,73 267378 / 1	21,78 267623 / 1	24,83 267380 / 1	32,26 14602 / 1
114		9,74 267588 / 4	9,88 229909 / 1	12,80 229910 / 1	18,96 229836 / 1	22,93 267431 / 1	26,90 29581 / 1	33,66 15945 / 1
133		10,65 229838 / 1	10,66 229841 / 1	18,96 266996 / 1	19,47 266997 / 1	23,33 28669 / 1	27,17 15950 / 1	36,42 15951 / 1
140		10,87 229844 / 1	10,99 267000 / 1	19,17 267001 / 1	19,62 267221 / 1	23,70 21958 / 1	27,78 17915 / 1	36,95 16013 / 1
159				19,33 267068 / 1	20,44 16722 / 1	25,50 17661 / 1	30,53 19233 / 1	40,07 15954 / 1
169				19,47 267220 / 1	20,85 29582 / 1	26,48 68597 / 1	32,13 29583 / 1	43,73 20686 / 1
194								51,34 18132 / 1
219								52,96 16006 / 1
273								58,39 16005 / 1

Kastes izmēri – 1010 × 392 × 392 mm, visu čaulu garums – 1000 mm. Minimālā pārdošanas vienība no noliktavas – viena kaste.

■ – ar krāsu atzīmētie izstrādājumi ir noliktavas izstrādājumi, piegādes kategorija – A\*, pārējo – C





- 1 Izolējamā caurule
- 2 **ROCKWOOL 800**
- 3 Stūra segmenti, izgriezti no čaulām ROCKWOOL 800
- 4 Alumīnija līmlenta
- 5 Izolācijas šķautnes apdare, izmantojot manšetes

## ROCKWOOL 800 paletēs

Caurules diametrs ø [mm]	Izolācijas biezums, [mm]							
	20	30	40	50	60	70	80	100
Cena (bez PVN), [EUR/m] / Skaits kastē [gb.] / Materiāla kods								
15	2,83 31130/ 576	3,07 89460/ 300	4,91 217324/ (144)					
18	2,92 109046/ 504	3,13 109061/ 300	4,99 217325/ (108)					
22	3,02 109047/432	3,25 109052/ 240	5,12 18435/156	6,54 217327/ (81)	8,60 217395/ 54			
28	3,37 109048/ 360	3,58 109053/ 240	5,35 18436/ 144	6,67 217330/ (81)	8,83 217397/ (54)			
35	3,38 109049/ 300	4,72 109054/ 192	5,77 18437/ 108	7,06 18438/84	8,90 217332/ (45)			
42	3,78 109050/ 240	5,03 109055/ 144	6,19 109059/ 108	7,42 18439/ 72	9,49 217333/ (36)			
48	4,04 1969/ 192	5,12 109057/ 144	6,30 109058/ 108	7,58 18440/ 72	9,88 217394/ (36)			
54	4,09 74249/ 192	5,45 74250/ 120	7,12 74252/ 96	9,65 74254/ 60	10,38 219160/ (36)			
60	4,68 1970/ 144	5,52 18445/ 108	7,42 18446/ 72	9,74 260292/ 60	10,47 267033/ 36			
64	5,61 229814/144	6,11 229815/108	7,81 229817/ 72	10,52 229820/ 48	10,73 267036/36			
70		6,31 229821/ 96	7,95 229823/60	10,99 28668/ 48	11,09 267038/33	15,97 27687/26		
76		6,45 1986/ 84	8,12 18448/ 60	11,04 1972/ 48	11,21 267039/30	16,26 267040/25		
89		6,84 76017/ 72	8,83 229830/ 48	11,80 267042/ 33	12,16 267044/27	17,01 267045/22	21,86 267046/19	26,84 27646/12
108		9,50 267613/ 48	9,57 229831/33	12,70 267483/ 27	18,73 267622/23	21,78 267633/19	24,83 267494/16	32,26 27727/11
114		9,74 267614/48	9,88 229834/32	12,80 229835/ 25	18,96 229837/20	22,93 267513/17	26,90 27649/15	33,66 27650/11
133		10,65 229840/ 32	10,66 229842/25	18,96 267055/ 23	19,47 267056/17	23,33 28670/15	27,17 27652/12	36,42 27653/10
140		10,87 229843/ 30	10,99 267059/24	19,17 267060/20	19,62 267282/16	23,70 27654/14	27,78 27792/12	36,95 27655/9
159				19,33 267224/16	20,44 27793/14	25,50 27659/12	30,53 27660/11	40,07 27661/8
169				19,47 267281/16	20,85 27664/12	26,48 27665/11	32,13 27666/10	43,73 27708/8
194								51,34 27713/ 6
219								52,96 27718/ 6
273								58,39 27722/ 4

Paletes izmēri – 1200 × 800 × 2140 mm, tajā var iekraut 12 kastes. Savukārt iekavās ierakstīto pozīciju čaulas tiek pakotas pa 9 kastēm paletē. Transporta vienībā (120 m<sup>3</sup>) var iekraut 34 paletes vai 542 kastes. Šajā tabulā ar sarkano kontūru apviļņtās čaulas netiek pakotas kastēs, bet tiek novietotas neiekavotās uz paletēm (izmēri – 1200 × 1000 × 1120 mm). Transporta vienībā (120 m<sup>3</sup>) var iekraut 52 paletes. ■ – ar krāsu atzīmētie izstrādājumi ir noliktavas izstrādājumi, piegādes kategorija – A\*, pārējo – C.

# CONLIT MAT

## Izstrādājuma informācija

Akmens vates ugunsdrošības ruļļpaklāji  
Sertifikāts: GTC100773

### Tehniskie dati

- Deklarētā siltumvadītspēja:  $\lambda_D = 0,036 \text{ W/m}\cdot\text{K}$
- Produkta ugunsdrošības klasifikācija: **A1**
- Īstermiņa ūdens absorbcija:  $\leq 1,0 \text{ kg/m}^2$
- Biezuma novirzes klase: **T2**



Šī sistēma sertificēta Iekšlietu ministrijas Ugunsdzēsības un glābšanas departamenta Ugunsgrēku izpētes centrā.

## Produkta pielietojums

Akmens vates ruļļpaklāji CONLIT MAT tiek lietoti apaļa šķēsgriezuma gaisa padeves kanālu (ventilācijas kanālu) un inženiertehnisko tīklu kanālu un šahtu ugunsdrošības izolācijai. Ruļļpaklāji no vienas puses ir klāti ar alumīnija folijas pārklājumu, kas piestiprināts ar stieples sietu. Ar 100 mm bieziem CONLIT MAT ruļļpaklājiem no uguns iedarbības aizsargājot gaisa kanālus, tiek nodrošināta to ugunsizturības klase: EI 60 (ho i+o) S, t.i., izolētiem gaisa kanāliem 60 minūtes piemīt nepārtrauktība, izolācijas īpašības un dūmu necaurlaidība ugunsgrēka laikā.



1. Piekāršanas elements
2. Apaļš gaisa kanāls no tērauda
3. CONLIT MAT
4. Alumīnija folijas pārklājums



Garums [mm]	Platums [mm]	Biezums [mm]	Cena [bez PVN] [EUR/m <sup>2</sup> ]	Materiāla kods	Daudzums paletē		Minimālā pasūtījuma apjoms [pal.]	Piegādes nosacījumi
					[rull.]	[m <sup>2</sup> ]		
2500	1000	100	<b>18,68</b>	253868	21	52,50	1	B

Paletes izmēri, mm: 1200 × 1090 × 2250, transporta vienībā (120 m<sup>3</sup>) var iekraut 26 paletes.

Vispārīgā celtniecības  
izolācija

Grīdas izolācija

Vēdināmo konstrukciju  
izolācija

Apmetamo fasāžu  
izolācija

Lēzenu jumtu  
izolācija

Kamīnu  
izolācija

Ēku tehniskā  
izolācija

Pretuguns  
izolācija

Ziemas  
pārsegi

# CONLIT 150

## Izstrādājuma informācija

Pretuguns plāksnes

Sertifikāts: GTC100770; GTC100771; GTC100797

### Produkta pielietojums

Akmens vates plāksnes CONLIT 150 tiek izmantotas dažāda tipa un šķērsgriezuma tērauda nesošo konstrukciju un elementu – siju un kolonnu, dzelzsbetona konstrukciju (sienu, siju, kolonnu) – pretuguns izolācijai, kā arī kā papildu pretuguns pārklājums koka konstrukcijām. Plāksnes var būt bez pārklājuma (apzīmē ar CONLIT 150 P) vai no vienas puses pārklātas ar alumīnija foliju (CONLIT 150 A/F).



### Tehniskie dati

- Deklarētā siltumvadītspēja:  $\lambda_p = 0,036 \text{ W/m}\cdot\text{K}$
- Produkta ugunsdrošības klasifikācija: **A1**
- Vidējais blīvums: **apmēram 165 kg/m<sup>3</sup>**
- Stiprība stiepjot perpendikulāri virsmai:  $\geq 3 \text{ kPa}$



Šī sistēma sertificēta Iekšlietu ministrijas Ugunsdzēsības un glābšanas departamenta Ugunsgrēku izpētes centrā.



Garums [mm]	Platums [mm]	Biezums [mm]	Cena (bez PVN) [EUR/m <sup>2</sup> ]	Materiāla kods	Daudzums paletē		Minimālā pasūtījuma apjoms [pal.]	Piegādes nosacījumi
					[gb.]	[m <sup>2</sup> ]		
2000	1200	20	<b>8,10</b>	7134	56	134,40	1	C
2000	1200	30	<b>12,13</b>	7136	37	88,80	1	C
2000	1200	40	<b>16,19</b>	7138	28	67,20	1	C
2000	1200	50	<b>20,23</b>	7139	22	52,80	1	C
2000	1200	60	<b>24,28</b>	8859	18	43,20	1	C
2000	1200	100	<b>40,46</b>	51622	11	26,40	1	C
1000	600	30	<b>12,13</b>	252865	160	96,00	7	C
1000	600	50	<b>20,23</b>	252885	96	57,60	7	C

Paletes izmēri, mm: 2000 × 1200 × 1330, transporta vienībā (120 m<sup>3</sup>) var iekraut 26 paletes.

Piezīme: var tikt piedāvāts ar alumīnijas pārklājumu – CONLIT 150 A/F.

# Līme CONLIT GLUE

## Produkta pielietojums

Speciāli pretuguns plātņu CONLIT piestiprināšanai. Līmes sastāvs: modificēts šķidrās stikls – neorganiska un tāpēc nedegoša viela. Nepieciešamais daudzums 0,5 – 1,2 kg/m<sup>2</sup>.



### CONLIT GLUE

Svars [kg]	Cena (bez PVN) [EUR/Spainis]	Materiāla kods	Piegādes nosacījumi



# TECHROCK 80 FB1

# TECHROCK 60 FB1

Vispārīgā celtniecības izolācija

Grīdas izolācija

Vēdināmo konstrukciju izolācija

Apmetamo fasāžu izolācija

Lēzeno jumtu izolācija

Kamīnu izolācija

Ēku tehniskā izolācija

Pretuguns izolācija

Ziemas pārsegi

## Izstrādājuma informācija

Plāksnes ar melna auduma pārklājumu

Marķējuma kods:

### TECHROCK 60 FB1:

MW-EN 14303-T3-ST(+)<sup>2</sup>50-WS1, kad d < 60 mm

MW-EN 14303-T3-ST(+)<sup>2</sup>50-AW0,90-WS1, kad d = 50 mm

### TECHROCK 80 FB1:

MW-EN 14303-T3-ST(+)<sup>2</sup>50-WS1, kad d < 60 mm

MW-EN 14303-T3-ST(+)<sup>2</sup>50-AW0,40-WS1, kad d = 20 mm

## Tehniskie dati

- Deklarētā siltumvadītspēja:

- **TECHROCK 80 FB1**, kad biezums 15-20 mm

Temperatūra, [°C]	10	50	150	250
$\lambda$ [W/mK]	0,035	0,039	0,054	0,076

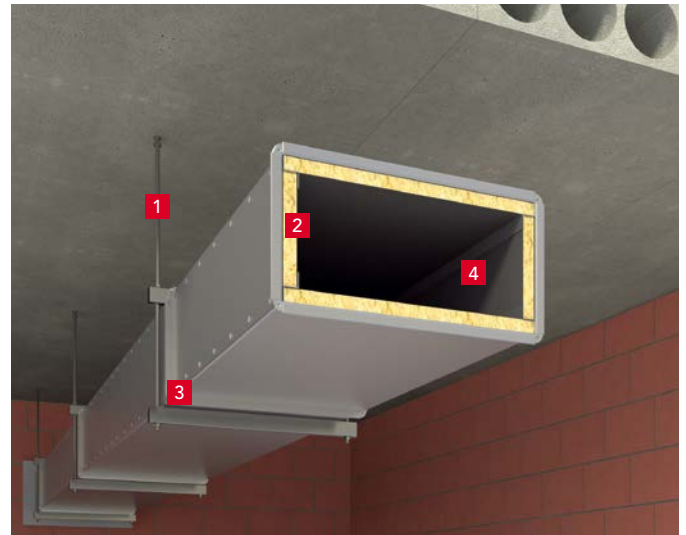
- **TECHROCK 60 FB1**, kad biezums 30-50 mm

Temperatūra, [°C]	10	50	150	250
$\lambda$ [W/mK]	0,036	0,041	0,062	0,093

- Īstermiņa ūdens absorbcija:  $\leq 1,0 \text{ kg/m}^2$
- Produkta ugunsdrošības klasifikācija: **A1**
- Skaņas absorbcija:
  - $\alpha_w = 0,40$  kad biezums 20 mm
  - $\alpha_w = 0,90$  kad biezums 50 mm
- Maksimālā darba temperatūra: **+250°C**

## Produkta pielietojums

Akmens vates plātnes TECHROCK 80/60 FB1 izmanto boileru, sūkņu, ventilācijas kanālu siltumizolācijai un akustiskajai izolācijai.



- 1 Gaisa kanāla stiprinājums
- 2 **TECHROCK 80/60 FB1**
- 3 "Z" tipa alumīnija profils
- 4 Ventilācijas kanāls



## TECHROCK 60 FB1

Garums [mm]	Platums [mm]	Biezums [mm]	Cena (bez PVN) [EUR/m <sup>2</sup> ]	Materiāla kods	Daudzums paletē		Minimālā pasūtījuma apjoms [pal.]	Piegādes nosacījumi
					[gb.]	[m <sup>2</sup> ]		
2000	1200	30	<b>9,83</b>	8875	40	96,00	1	C
2000	1200	50	<b>12,19</b>	8876	24	57,60	1	A*

Paletes izmēri, mm: 2000 × 1200 × 1330, transporta vienībā (120 m<sup>3</sup>) var iekraut 30 paletes.

## TECHROCK 80 FB1

Garums [mm]	Platums [mm]	Biezums [mm]	Cena (bez PVN) [EUR/m <sup>2</sup> ]	Materiāla kods	Daudzums paletē		Minimālā pasūtījuma apjoms [pal.]	Piegādes nosacījumi
					[gb.]	[m <sup>2</sup> ]		
2000	1200	15	<b>7,74</b>	8882	80	192,00	1	C
2000	1200	20	<b>8,23</b>	8883	60	144,00	1	C

Paletes izmēri, mm: 2000 × 1200 × 1330, transporta vienībā (120 m<sup>3</sup>) var iekraut 30 paletes.

# WINTER MAT

## Izstrādājuma informācija

Ziemas ruļļpaklājs

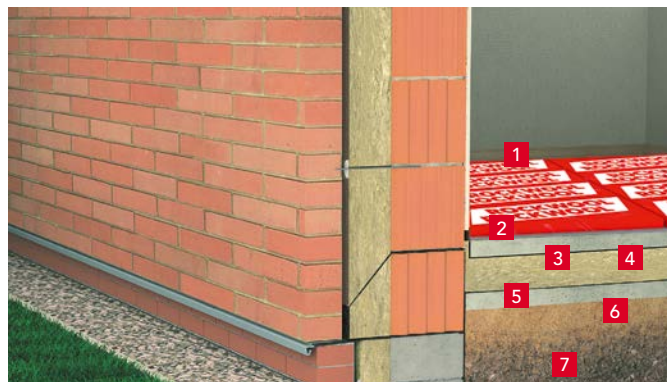
### Tehniskie dati

- Darba temperatūra **-40 °C ... +75 °C**



## Produkta pielietojums

ROCKWOOL ruļļpaklāju WINTER MAT izmanto grunts, irdenu celtniecības materiālu un uz laiku atrakto pamatu izklājuma nosegšanai, pasargājot tos no aukstuma iedarbības. Ziemā mūrējamās vai betonējamās konstrukcijās WINTER MAT novērš sasalšanu materiāla sacietēšanas laikā. WINTER MAT labi noder arī ēkas logu un durvju aiļu aizsegšanai (hermetizēšanai) ziemas periodā.



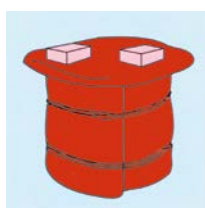
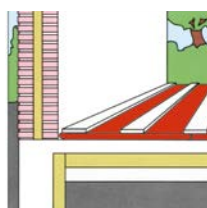
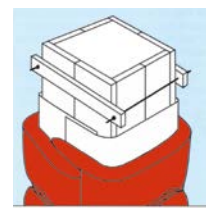
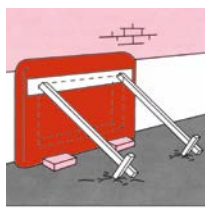
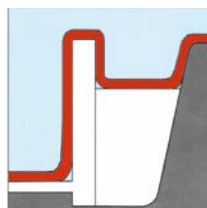
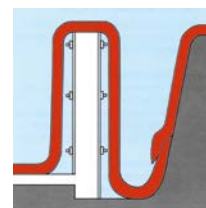
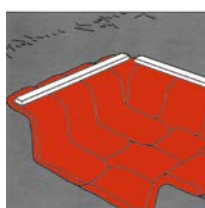
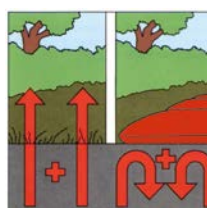
- 1 WINTER MAT
- 2 Izlīdzinošs armēta betona slānis
- 3 ROCKWOOL akmens vate
- 4 Hidroizolācija
- 5 Izlīdzinošs betona slānis
- 6 Rupja grants
- 7 Noblīvēta grunts



Garums [mm]	Platums [mm]	Biezums [mm]	Cena (bez PVN) [EUR/m <sup>2</sup> ]	Materiāla kods	Daudzums ruļļī		Daudzums paletē		Piegādes nosacījumi
					[gb.]	[m <sup>2</sup> ]	[ruļļ.]	[m <sup>2</sup> ]	
3000	1000	50	17,00	81713	2	6,0	21	126,00	C

Paletes izmēri, mm: 1200 × 1200 × 2650, transporta vienībā (120 m<sup>3</sup>) var iekraut 24 paletes.

## Akmens vates ruļļpaklāju WINTER MAT izmantošanas piemēri.



# ROCKWOOL akmens vates izstrādājumu tehniskie rādītāji

PRODUKTA NOSAUKUMS	Deklarējamais siltumvadītspējas koeficients	Stiprība spiežot, ja deformācija ir 10%	Stiprība stiepjot perpendikulāri virsmai	Punkta slodze	Skaņas absorbcijas koeficients	Dinamisks stingums	Ūdens absorbcija		Ugunsdrošības klasifikācija	Gaisa caurlaidības pretestība
	$\lambda_D$ [W/mK]	CS (10) [kPa]	TR [kPa]	PL (5) [N]	AW	SD [MN/m <sup>3</sup> ]	Īstermiņa WS [kg/m <sup>2</sup> ]	Ilglaicīga WL (P) [kg/m <sup>2</sup> ]	Eiroklase	Ra [kPa·s·m <sup>2</sup> ]

## Vieglu konstrukciju (mansardu, sienu, grīdas), kuras neietekmē slodzes, siltumizolācija

ROCKTON PREMIUM	0,033	≥ 0,5	-	-	0,90 <sup>1)</sup> 1,00 <sup>2)</sup>	-	≤ 1,0	≤ 3,0	A1	> 6
SUPERROCK PREMIUM	0,034	-	-	-	0,90 <sup>1)</sup> 1,00 <sup>2)</sup>	-	≤ 1,0	≤ 3,0	A1	> 6
SUPERROCK	0,035	-	-	-	0,75 <sup>1)</sup> 1,00 <sup>2)</sup>	-	≤ 1,0	≤ 3,0	A1	> 6
ROCKMIN PLUS	0,037	-	-	-	0,90 <sup>1)</sup> 1,00 <sup>2)</sup>	-	≤ 1,0	≤ 3,0	A1	> 6
TOPROCK PREMIUM	0,035	-	-	-	-	-	≤ 1,0	≤ 3,0	A1	> 6
TOPROCK PLUS	0,039	-	-	-	-	-	≤ 1,0	≤ 3,0	A1	< 6
ROCKROLL	0,044	-	-	-	-	-	≤ 1,0	≤ 3,0	A1	< 6
GRANROCK SUPER	0,042 0,040 0,037	-	-	-	-	-	≤ 1,0	-	A1	> 6

## Grīdas uz grunts vai betona konstrukcijās siltuma un skaņas izolācija

STEPROCK SUPER	0,035	≥ 25	-	-	-	≤ 40 <sup>3)</sup> ≤ 22 <sup>4)</sup> ≤ 20 <sup>5)</sup> ≤ 20 <sup>6)</sup>	≤ 1,0	≤ 3,0	A1	> 6
STEPROCK PLUS	0,035	≥ 15	-	-	-	≤ 30 <sup>3)</sup> ≤ 16 <sup>4)</sup> ≤ 12 <sup>5)</sup> ≤ 10 <sup>6)</sup>	≤ 1,0	≤ 3,0	A1	> 6

## Vēdināmu fasāžu siltuma un pretvēja izolācija

VENTIROCK SUPER VENTIROCK F SUPER (< 80 mm)	0,033	-	-	-	0,70	-	≤ 1,0	≤ 3,0	A1	> 6
VENTIROCK SUPER <sup>7)</sup> VENTIROCK F SUPER <sup>7)</sup> (≥ 80 mm)	0,033	-	-	-	0,95	-	≤ 1,0	≤ 3,0	A1	> 6
VENTIROCK PLUS VENTIROCK F PLUS (< 80 mm)	0,034	≥ 0,5	-	-	-	-	≤ 1,0	≤ 3,0	A1	> 6
VENTIROCK PLUS <sup>8)</sup> VENTIROCK F PLUS <sup>8)</sup> (≥ 80 mm)	0,034	≥ 0,5	-	-	0,95	-	≤ 1,0	≤ 3,0	A1	> 6
VENTIROCK VENTIROCK F	0,035	-	-	-	-	-	≤ 1,0	≤ 3,0	A1	> 6
WPI PLUS 35	0,035	-	-	-	-	-	≤ 1,0	-	A2-s1,d0	> 6

## Apmetamu fasāžu un griestu siltumizolācija

FRONTROCK SUPER <sup>9)</sup>	0,036	≥ 20	≥ 10	≥ 250	-	-	≤ 1,0	≤ 3,0	A1	> 6
FRONTROCK PLUS	0,035	≥ 20	≥ 10	≥ 200	-	-	≤ 1,0	≤ 3,0	A1	> 6
FRONTROCK S	0,037	≥ 30	≥ 10	-	-	-	≤ 1,0	≤ 3,0	A1	> 6
FRONTROCK L	0,041	≥ 40	≥ 80	-	-	-	≤ 1,0	≤ 3,0	A1	> 6
STROPROCK G	0,037	≥ 20	≥ 15 ≥ 10 <sup>10)</sup>	-	-	-	≤ 1,0	≤ 3,0	A1	> 6

## Lēzenu (savietoto) jumtu siltumizolācija

ROOFROCK 50	0,038	≥ 50	≥ 10	≥ 600	-	-	≤ 1,0	≤ 3,0	A1	> 6
ROOFROCK 60	0,037	≥ 60	≥ 10	≥ 600	-	-	≤ 1,0	≤ 3,0	A1	> 6
ROOFROCK 80	0,038	≥ 80	≥ 10	≥ 700	-	-	≤ 1,0	≤ 3,0	A1	> 6
ROOFROCK 30 E	0,036	≥ 30	-	-	-	-	≤ 1,0	≤ 3,0	A1	> 6
HARDROCK MAX <sup>11)</sup>	0,040	≥ 90* ≥ 70**	≥ 10	≥ 800	-	-	≤ 1,0	≤ 3,0	A1	> 6
MONROCK MAX E <sup>12)</sup>	0,038	≥ 70* ≥ 40**	≥ 10	≥ 650	-	-	≤ 1,0	≤ 3,0	A1	> 6
ROCKFALL	0,040	≥ 70	≥ 15	≥ 650	-	-	≤ 1,0	≤ 3,0	A1	> 6

**Piezīmes:** Visu tabulās norādītu akmens vates izstrādājumu (bez pārklājuma) ūdens tvaika vadītspējas faktors  $\mu = 1$ .

- <sup>1)</sup> kad biezums 50-99 mm;
- <sup>2)</sup> kad biezums 100-200 mm;
- <sup>3)</sup> kad biezums 20 mm;
- <sup>4)</sup> kad biezums 30 mm;
- <sup>5)</sup> kad biezums 40 mm;
- <sup>6)</sup> kad biezums 50 mm;
- <sup>7)</sup> divu blīvuma plāksņu augšējā slāņa blīvums ~ 120 kg/m<sup>3</sup>, bet apakšējā slāņa blīvums ~ 70 kg/m<sup>3</sup>;
- <sup>8)</sup> divu blīvuma plāksņu augšējā slāņa blīvums ~ 90 kg/m<sup>3</sup>, bet apakšējā slāņa blīvums ~ 50 kg/m<sup>3</sup>;

- <sup>9)</sup> divu blīvuma plāksņu augšējā slāņa blīvums ~ 150 kg/m<sup>3</sup>, bet apakšējā slāņa blīvums ~ 80 kg/m<sup>3</sup>;
- <sup>10)</sup> kad biezums ≥ 210 mm;
- <sup>11)</sup> divu blīvuma plāksņu augšējā slāņa blīvums ~ 220 kg/m<sup>3</sup>, bet apakšējā slāņa blīvums ~ 150 kg/m<sup>3</sup>;
- <sup>12)</sup> divu blīvuma plāksņu augšējā slāņa blīvums ~ 220 kg/m<sup>3</sup>, bet apakšējā slāņa blīvums ~ 113 kg/m<sup>3</sup>;
- \* - augšējā slāņa stiprība spiedē;
- \*\* - visa izstrādājuma stiprība spiedē.



# ROCKWOOL izstrādājumu pārvadāšanas, kraušanas un uzglabāšanas noteikumi

## ROCKWOOL izstrādājumi (turpmāk - preces) ir jāpārvadā:

- ar segtiem transportlīdzekļiem, lai aizsargātu preces no atmosfēras nokrišņiem un mehāniskiem bojājumiem;
- ar tīriem, kārtīgiem, bez citiem mehāniskiem (ar asām šķautnēm (stūriem)) un citiem bojājumiem (ar izbīdītām naglām, stiepli u.tml.), kas var būt pārvadājamo preču kvalitāti, transportlīdzekļiem;
- sakrauti visā transportlīdzekļa platībā un augstumā, maksimāli aizpildot transportlīdzekļa tilpumu, lai transportlīdzekļa pārvietošanās (apstāšanās, pagrieziens) laikā nekustētos un nenokristu (tas ir īpaši svarīgi pārvadājot kopā ar citām kravām).

## Preces ir jāiekrauj (jāpaceļ):

- preču kraušanas laikā nedrīkst tās mētāt, spiest, stumdīt, vilkt u.tml.;
- uz paliktņiem piegādājamas preces kraut izmantojot autokrāvējus vai citus mehāniskus celšanas līdzekļus;

- preces iepakojums ir jāņem ar visu plaukstu aiz iepakojuma apakšas;
- lielāku gabarītu preces (no paliktņiem) un iepakojumus, kas ir smagāki nekā 15 kg, ir jāpārnēs (jākrauj) turot tos aiz garām plāksņu pusēm (tas ir jādarā divām personām);
- preces ceļot vertikāli (piem., ar celtni uz jumta), ir nepieciešams izmantot celšanas konteinerus, bet preces uz paliktņiem ir jāceļ izmantojot šim nolūkam paredzētus stropēšanas instrumentus.

## Preces noliktavās un (vai) būvlaukumos tiek uzglabātas (skatīt uzglabāšanas shēmas):

- slēgtās telpās, kuras preces var pasargāt no atmosfēras ietekmes (piem., nokrišņiem, stariem utt.) vai citiem mehāniskiem bojājumiem;
- horizontālā stāvoklī, sakrautas stabilās, vienādās (vertikālās) kaudzēs uz līdzenas un stabilas virsmas;

- preču iepakojumus kaudzēs liekot rindās krusteniski;
- līdz 2 m augstuma kaudzēs, atstājot ne mazākas kā 0,8 m atstarpes starp kaudzēm;
- ne tuvāk kā 0,5 m no gaismekļiem, 1 m no griestiem un 0,8 m no sienas. noliktavās iepretim durvju ailei attālumam no paletēm līdz durvīm ir jābūt ne mazākam par durvju platību;
- ja preces tiek uzglabātas augstāk nekā 2 m, tās kārtīgi ir jākrauj uz stalažām vai plauktiem (smagākas preces liekot uz apakšējiem plauktiem vai sadaļām);
- ja būvlaukumos nav noslēgtu telpu, ir jāpiemēro darbības, kuras varētu preces droši pasargāt (piem., nosegt) no atmosfēras ietekmes (piem., nokrišņiem, stariem utt.).

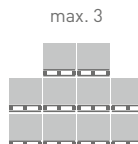
Izmantojot šīs shēmas ir iespējams piemēroti saplānot uzglabāšanas vietu noslogojumu un nodrošināt izstrādājumu aizsardzību pret atmosfēras parādību ietekmi.



1. Paletes ir iespējams uzglabāt saliktas vienu uz otras



2. Paletes nedrīkst uzglabāt saliktas vienu uz otras



3. Paletes nedrīkst uzglabāt saliktas vienu uz otras



4. Izstrādājumus uzglabāt zem nojumes aizsargājot no atmosfēras parādību ietekmes



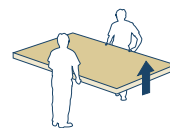
5. Izstrādājumus drīkst uzglabāt ārā ja tie ir sapakoti oriģinālā nebojātā paletē



6. Izstrādājumus uzglabāt noslēgtās telpās aizsargājot no atmosfēras parādību ietekmes



7. Izstrādājumus obligāti jāuzglabā uz sausa pamata



8. Jumta plāksnes jāceļ turot aiz garākajām malām

## Piegādes kategorija

<b>A</b>	piegāde aptuveni 2 darba dienu laikā pēc apstiprinājuma saņemšanas,
<b>A*</b>	piegāde 48 h laikā (pastāv apjoma kā arī citi ierobežojumi),
<b>B</b>	piegāde aptuveni 10 darba dienu laikā pēc apstiprinājuma saņemšanas,
<b>C</b>	piegāde pēc individuālas vienošanās.
<b>(S)</b>	izstrādājumu paņemšana no norādītās noliktavas (ierobežots preču daudzums).

Nosacījumi A un B tiek piemēroti, ja tiek pasūtīts viena veida materiāls pilna transporta vienība. Nestandarta pasūtījumu piegādes termiņi tiek piemēroti pēc individuālas vienošanās. SIA ROCKWOOL patur tiesības izdarīt izmaiņas bez iepriekšēja brīdinājuma.

ROCKWOOL neuzņemas atbildību par to, ka pircējs neievēro vai nepienācīgi ievēro instrukcijas un citus tehniskos dokumentus, kā arī attiecīgus Latvijas Republikas normatīvo aktu prasības un (vai) nepienācīgi vai ne atbilstoši mērķim izmanto preces un (vai) neievērojot minētos apstākļus tos pārvadā un (vai) uzglabā, kā rezultātā kļūst neiespējama turpmāka šo preču izmantošana atbilstoši mērķim.

# Etīketes paskaidrošana

## FRONTROCK SUPER

L = **1000**

b = **600**

d = **150**

[mm]

pac/pal

**16**

m<sup>2</sup>

**19.2**

For thermal insulation in building (ThiB)  
Для теплоизоляции здания (ThiB)  
Для теплоизоляции здания (ThiB)  
Statybiniai termoizoliaciniai gaminiai (ThiB)  
Siltumizolācijas izstrādājumi ēkām (ThiB)  
Ehituslikud soojusisoleeritooted (ThiB)  
Тепелне изолацине výrobкы про будовы (ThiB)  
Тепелне изолацине výrobкы пре будовы (ThiB)  
Hőszigetelő anyag épületszigetelésre (ThiB)

Wyrób do izolacji cieplnej w budownictwie (ThiB)

1390-CPR-0452/16/F  
dop.rockwool.com

11.003.00130-18

1390

EN 13162:2012+A1:2015  
RW-CEE-0022

RW-CEE-DoP-0022/CM/17/w2

Deklarowane właściwości użytkowe

$\lambda_D$ W/m*K	$R_D$ m <sup>2</sup> *K/W	RtF
0,036	4.15	A1

T5	MU1
WS	WL(P)
DS(70,-)	DS(70, 90)
TR10	PL(5)250
CS(10)20	

**d<sub>N</sub> = 150**

ROCKWOOL®

Producer address - Adresa výrobkyňa - Adres producenta:  
ROCKWOOL POLSKA Sp. z o.o. 66-131 Cigacice,  
ul. Kwiatowa 14

Zalad w Cigacicach, 66-131 Cigacice, ul. Kwiatowa 14

010000086006\$100001234678

Producent nie ponosi żadnej odpowiedzialności za wprowadzenie tego wyrobu do obrotu i stosowania poza ww. krajami.

17:58  
Data produkcji - Production date

PL01CIG1LINE120181123

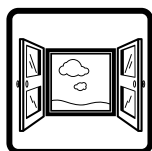
Mat no. Rockbis:

# 281724

5 901193 201579

1. Izstrādājuma nosaukums
2. Izstrādājuma pielietojums
3. Izstrādājuma lietošanas piktogramma
4. Eksploatācijas īpašību deklarāciju meklēšanas tīmekļa vietne
5. Unikālais izstrādājuma numurs
6. Eksploatācijas īpašību deklarācijas numurs
7. Atbilstības sertifikāta numurs
8. Ugunsizturības klasifikācija
9. Izstrādājuma marķējuma kods
10. Izgatavošanas datums un partijas numurs
11. Izmēri
12. Deklarētais siltumvadītspējas koeficients
13. Siltumpretestība
14. CE marķējums
15. Izgatavošanas
16. Izgatavošanas vietas adrese
17. Citi deklarējamie parametri

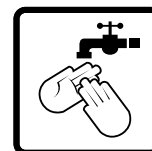
## Ieteikumi darbam



Izvēdiniet darba telpas, ja iespējams



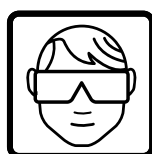
No atkritumiem jāatbrīvojas atbilstoši vietējiem noteikumiem



Noskalojiet aukstā ūdenī pirms mazgāšanas



zīriet teritoriju, izmantojot putekļsūcēju



Valkājiet aizsargbrilles, veicot darbus augstumā



Nosedziet neaizsargātās ķermeņa daļas. Strādājot nevēdinātās telpās, lietojiet vienreizējās lietošanas masku





# Jauns interneta veikals – jaunas iespējas!

No šī brīža jūs varat pasūtīt mūsu produktus jebkurā laikā un vietā!  
Jaunais pakalpojums ir ne tikai preču pasūtīšanai, bet arī ērts rīks, kas  
procesu padarīs vienkāršāku, ātrāku un kvalitatīvāku.



## Kādas priekšrocības jūs gaida, pasūtot preces interneta veikalā?

- Pasūtījumus varat iesniegt 24 stundas diennaktī, 7 dienas nedēļā;
- Ātra pasūtījumu kopēšana;
- Pasūtījuma stāvokļa pārbaude;
- Tiešs kontakts ar autovadītāju piegādes laikā;
- Pirms pasūtīšanas varat pārbaudīt izstrādājumu pieejamību;
- Pārskatīt pasūtījumus un rēķinus;
- Iespēja ātri radīt papildu profilus uzņēmuma darbiniekiem;
- Iespēja izmantot interneta veikalu daudzās pārlūkprogrammās.

Piesakieties: <https://www.rockwool.lv/shop>



**SIA ROCKWOOL**  
Gustava Zemgala gatve 76  
Rīgā, LV-1039  
Tālrunis: +371 6703 2585  
office@rockwool.lv  
www.rockwool.lv