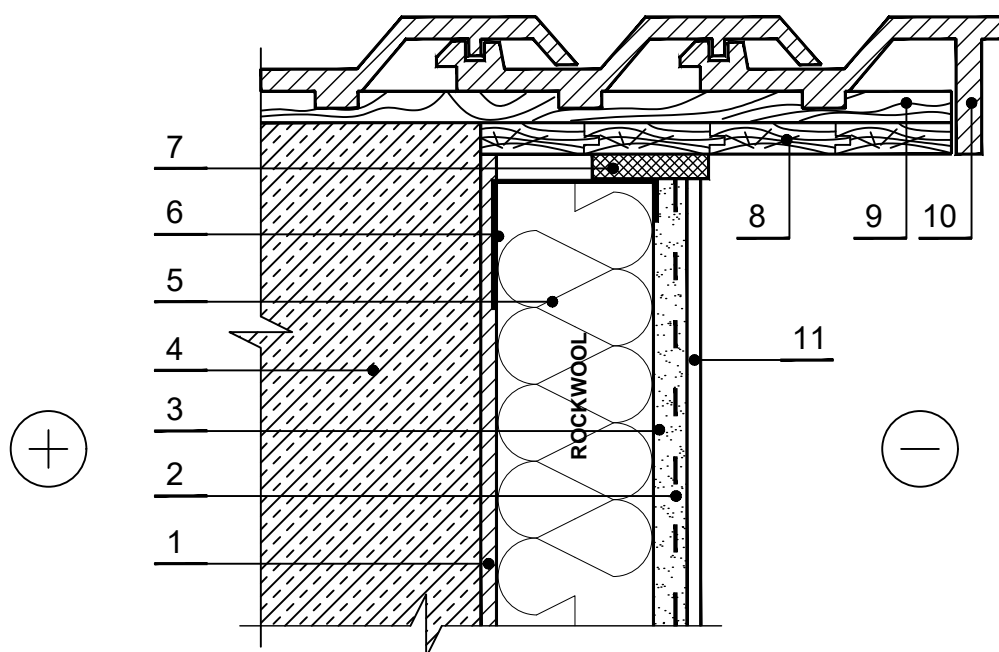


ITS.5.2.7. Sienu siltināšana (pieslēgums karnīzei)



PIEZĪMES: Apmēšanu veic atbilstoši ražotāja prasībām.
Jāievēro akmens vates plāksņu stiprināšanas prasības.

1 Līme

2 Stikla šķiedras siets

3 Armējuma kārtā

4 Sienu konstrukcija

Siltumizolācija - 0,036 / 0,035 / 0,041 W/mK,
5 ROCKWOOL FRONTROCK SUPER / FRONTROCK PLUS / FRONTROCK L

6 Papildus stikla šķiedras siets

7 Blivējuma lenta

8 Karnīzes stiprinājums

9 Koka lata - koks 700 kg/m³

10 Jumta segums

11 Dekoratīvais apmetums