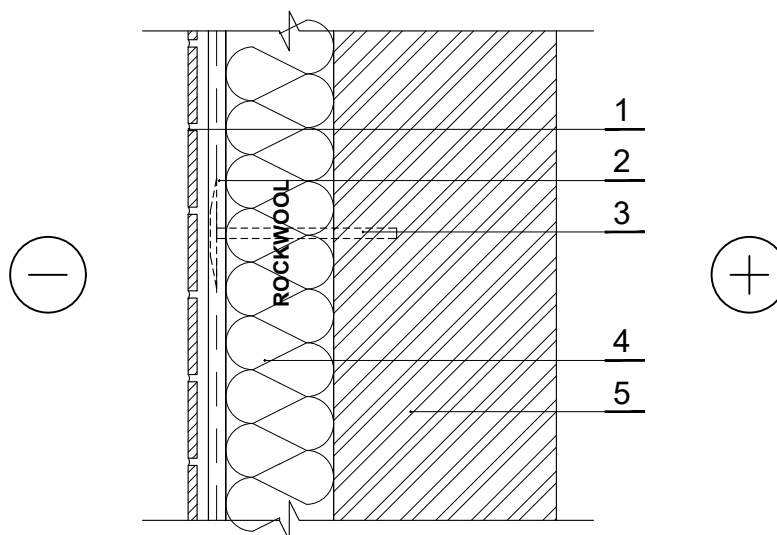


ITS.5.2.8. Sienu siltināšana (apdarei izmantojot flīzes)



PIEZĪMES: Izmantojot ēku apdarē flīzes, stiprinājuma dibēļi ir jāmontē caur armējošo sietu. Stiprinājumu skaits jāizvēlas saskaņā ar stiprinājumu ražotāja ieteikumiem

1 Ārējā apdare - flīzes

2 Armējuma kārta ar iegremdētu stikla šķiedras sietu

3 Stiprinājuma dibēlis

4 Siltumizolācija - 0,041 W/mK, ROCKWOOL FRONTROCK L

5 Sienu konstrukcija