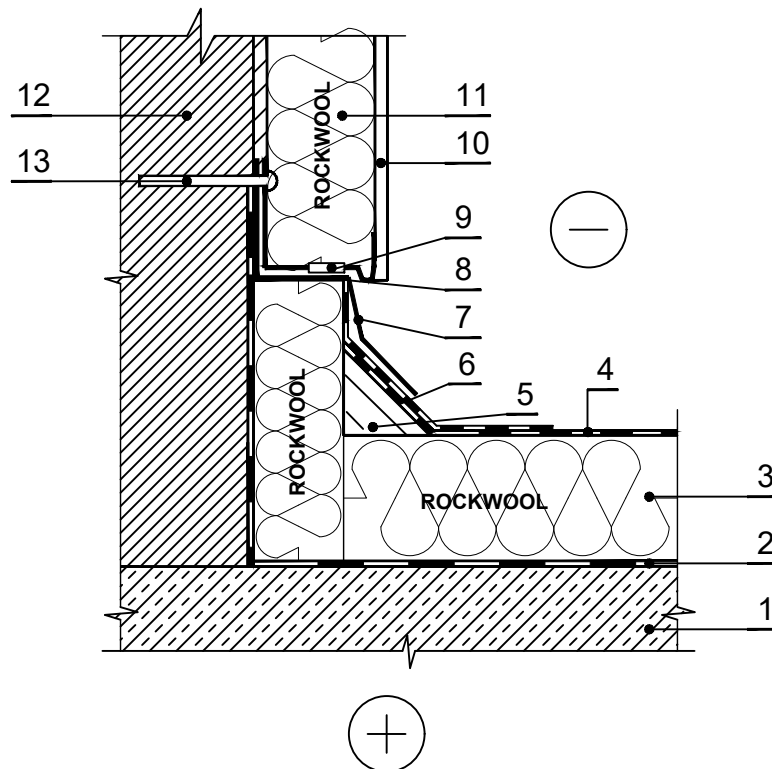


## ITS.5.2.9. Sienu siltināšana (savienojums ar lēzenu nevēdināmu jumtu)



1 Dzelzsbetona jumta plāksne

2 Tvaika izolācija

3 Siltumizolācija - 0,038 W/mK, ROCKWOOL MONROCK MAX E

4 Jumta hidroizolācija

5 Trīsstūrains jumta elements ROCKWOOL ROCKFALL KD

6 Papildus hidroizolācijas pārklājuma slānis

7 Skārda elements

8 Cokola profils

9 Cokola profila savienotājs

10 Dekoratīvais apmetums

Siltumizolācija - 0,036 / 0,035 / 0,041 W/mK,  
11 ROCKWOOL FRONTROCK SUPER / FRONTROCK PLUS / FRONTROCK L

12 Sienu konstrukcija

13 Stiprinājuma dibelis