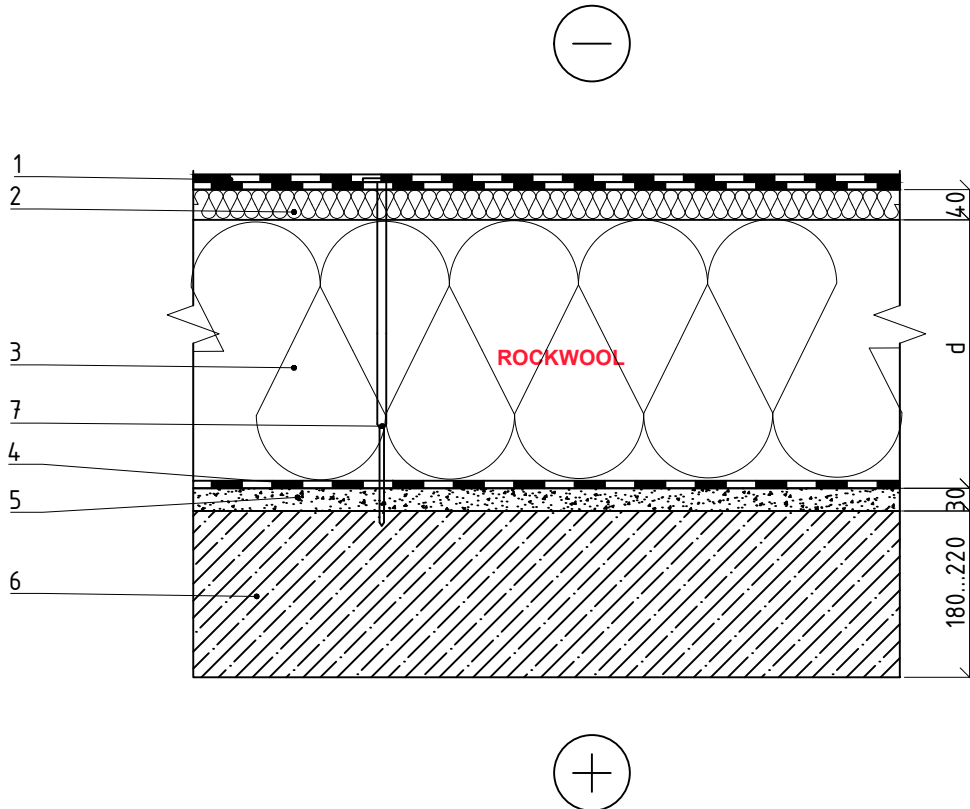


2.2.2. Nevēdināms neekspluatējams [bēniņu/pajumtes] plakanais jumts uz dzelzsbetona pārseguma, ierīkojot divkārtu siltumizolāciju (40 mm augšējā kārtā ROOFROCK 50)



PIEZĪMES:

- slīpumu veidojoša kārtā var būt veidota arī no citiem materiāliem, bet tās biezums ir mainīgs; šajos aprēķinos ir ņemts 30 mm biezums;
- plastmasas teleskopiskās tapas ar metāla skrūvēm aprēķinos nav iekļautas.

1 Jumta hidroizolācijas pārklājums

7 Piestiprināšanas tapa

2 Siltumizolācija - 0,038 W/mK, ROCKWOOL ROOFROCK 50, d=40 mm

3 Siltumizolācija - 0,036 W/mK, ROCKWOOL ROOFROCK 30E

4 Tvaika izolācija

5 Cementa javas kārtā (slīpuma veidošanai) - 2400 kg/m³

6 Jumta nesošā konstrukcija, d=180-220 mm

2.2.2. Nevēdināms neekspluatējams [bēniņu/pajumtes] plakanais jumts uz dzelzsbetona pārseguma, ierīkojot divkārtu siltumizolāciju (40 mm augšējā kārtā ROOFROCK 50)

Jaunbūvju un renovējamo ēku rekomendējamais jumta biezums dzīvojamām, publiskām un rūpnieciskām ēkām

Jumta nesošā konstrukcija	Jaunbūves		Renovētas ēkas	
	Dzīvojamās un publiskās ēkas	Rūpnieciskās ēkas	Dzīvojamās un publiskās ēkas	Rūpnieciskās ēkas
	U=0,15 W/(m ² ·K)	U=0,22 W/(m ² ·K)	U=0,20 W/(m ² ·K)	U=0,25 W/(m ² ·K)
Siltumizolācijas biezums ROOFROCK 30E				
Pārseguma plāksne 220 mm	200 mm	120 mm	140 mm	100 mm
Armēts betons 180 mm	200 mm	120 mm	140 mm	100 mm