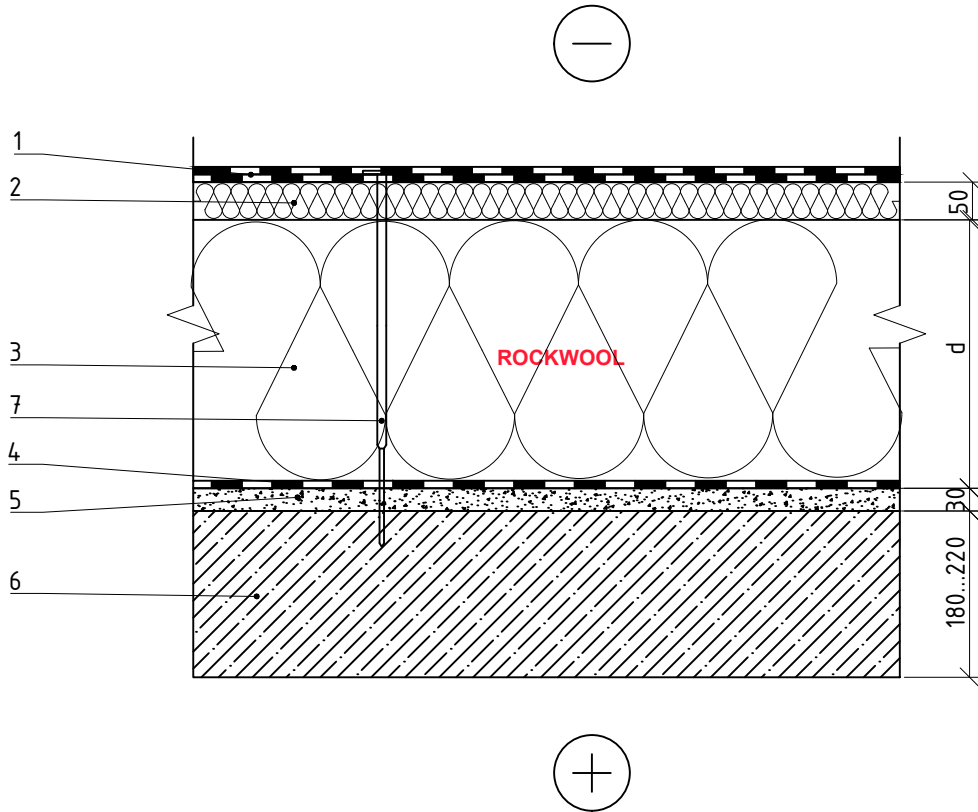


2.2.5. Nevēdināms neekspluatējams plakanais jumts uz dzelzsbetona pārseguma, ierīkojot divkārtu siltumizolāciju (50 mm augšējā kārtā HARDROCK MAX)



PIEZĪMES:

- slīpumu veidojoša kārtā var būt veidota arī no citiem materiāliem, bet tās biezums ir mainīgs; šajos aprēķinos ir ņemts 30 mm biezums;
- plastmasas teleskopiskās tapas ar metāla skrūvēm aprēķinos nav iekļautas.

1 Jumta hidroizolācijas pārklājums

7 Piestiprināšanas tapa

2 Siltumizolācija - 0,040 W/mK, ROCKWOOL
HARDROCK MAX, d=50 mm

3 Siltumizolācija - 0,036 W/mK, ROCKWOOL
ROOFROCK 30E

4 Tvaika izolācija

5 Cementa javas kārtā (slīpuma veidošanai) -
2400 kg/m³

6 Jumta nesošā konstrukcija, d=180-220 mm

2.2.5. Nevēdināms neekspluatējams plakanais jumts uz dzelzsbetona pārseguma, ierīkojot divkārtu siltumizolāciju (50 mm augšējā kārtā HARDROCK MAX)

Jaunbūvju un renovējamo ēku rekomendējamais jumta biezums dzīvojamām, publiskām un rūpnieciskām ēkām

Jumta nesošā konstrukcija	Jaunbūves		Renovētas ēkas	
	Dzīvojamās un publiskās ēkas	Rūpnieciskās ēkas	Dzīvojamās un publiskās ēkas	Rūpnieciskās ēkas
	U=0,15 W/(m ² ·K)	U=0,22 W/(m ² ·K)	U=0,20 W/(m ² ·K)	U=0,25 W/(m ² ·K)
Siltumizolācijas biezums ROOFROCK 30E				
Pārseguma plāksne 220 mm	190 mm	110 mm	130 mm	90 mm
Armēts betons 180 mm	190 mm	110 mm	130 mm	100 mm