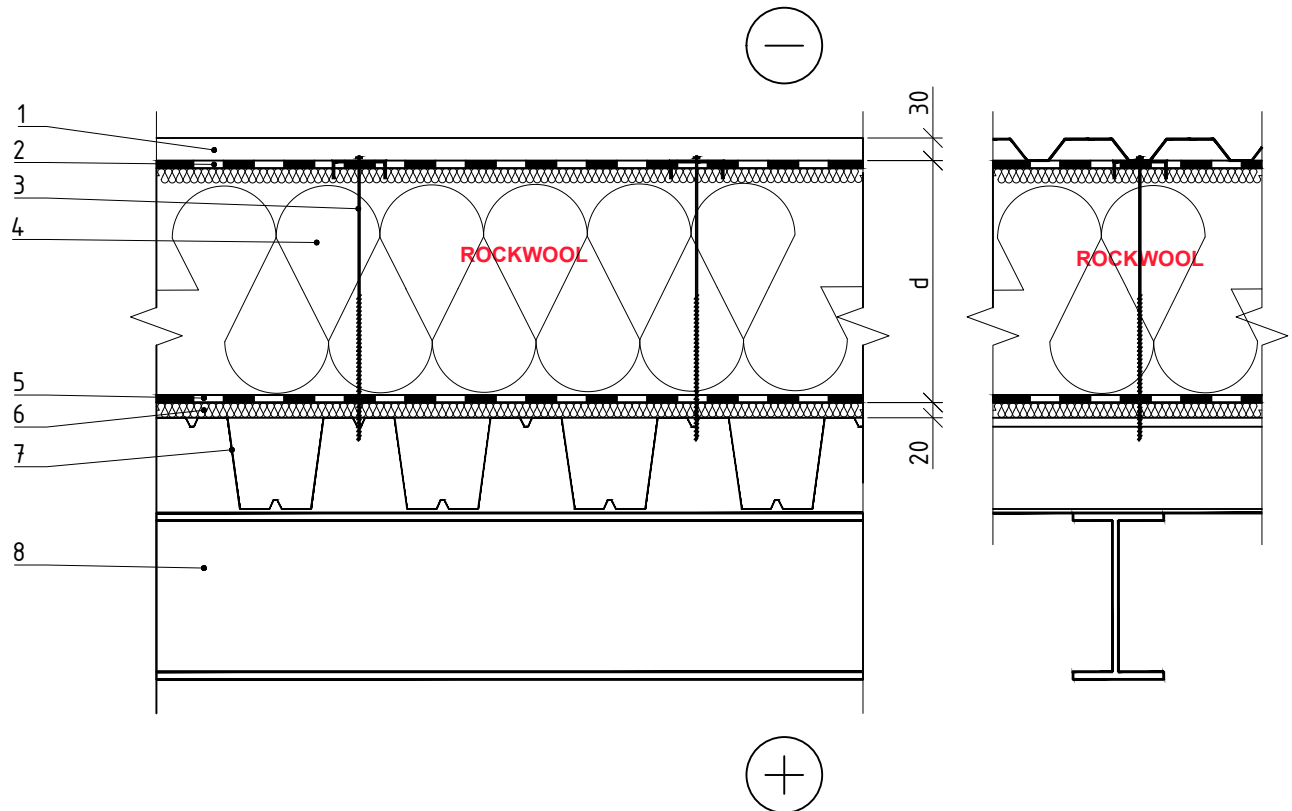


2.3.1. Vēdināms plakanais jumts vieglu metāla konstrukciju ēkām no profilēta skārda loksņiem (lietojot slodzi nesošas plāksnes MONROCK MAX E) (1)



PIEZĪME: metāla tapas ir aprēķinātas atbilstoši LVS EN ISO 6946 prasībām. Tiek lietotas cinkota tērauda tapas 6 gab./m².

1 Jumta pārklājums (profilēta skārda loksne)

2 Vēja izolācija

3 Metāla tapa - Cinkots tērauds

4 Siltumizolācija - 0,038 W/mK, ROCKWOOL MONROCK MAX E

5 Tvaika izolācija

6 Siltumizolācija - 0,039 W/mK, ROCKWOOL TF-BOARD, d=20 mm

7 Pārseguma konstrukcija (profilēta skārda segums)

8 Sija

2.3.1. Vēdināms plakanais jumts vieglu metāla konstrukciju ēkām no profilēta skārda loksņēm (lietojot slodzi nesošas plāksnes MONROCK MAX E) (1)

Jaunbūvju un renovējamo ēku rekomendējamais jumta biezums dzīvojamām, publiskām un rūpnieciskām ēkām

Nesošā konstrukcija	Jaunbūves		Renovētas ēkas	
	Dzīvojamās un publiskās ēkas	Rūpnieciskās ēkas	Dzīvojamās un publiskās ēkas	Rūpnieciskās ēkas
	$U=0,15 \text{ W}/(\text{m}^2\cdot\text{K})$	$U=0,22 \text{ W}/(\text{m}^2\cdot\text{K})$	$U=0,20 \text{ W}/(\text{m}^2\cdot\text{K})$	$U=0,25 \text{ W}/(\text{m}^2\cdot\text{K})$
	Siltumizolācijas biezums MONROCK MAX E			
Profilēta skārda segums	270 mm	170 mm	200 mm	160 mm