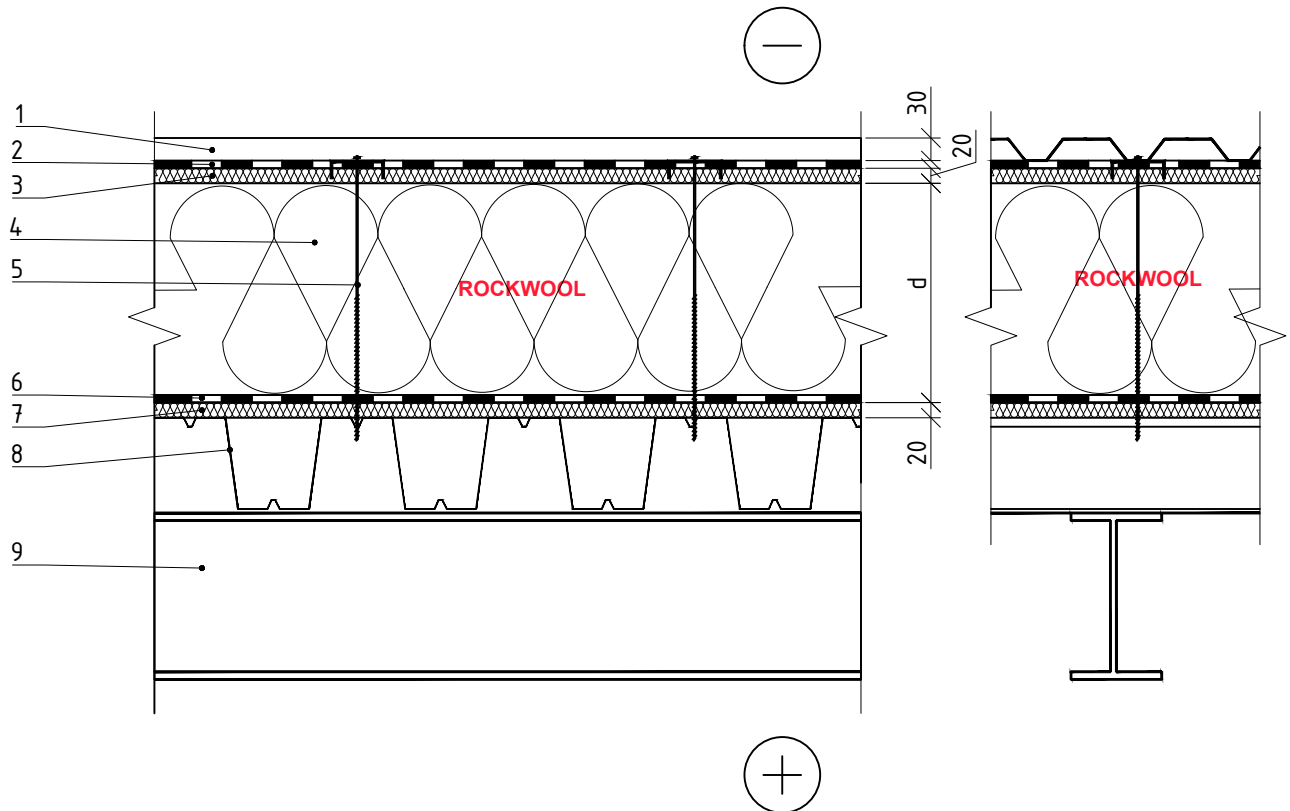


2.3.2. Vēdināms plakanais jumts vieglu metāla konstrukciju ēkām no profilēta skārda loksņiem (lietojot slodzi nesošas plāksnes TF-BOARD) (2)



PIEZĪME: metāla tapas ir aprēķinātas atbilstoši LVS EN ISO 6946 prasībām. Tiek lietotas cinkota tērauda tapas 6 gab./m².

1 Jumta pārklājums (profilēta skārda loksne)

2 Vēja izolācija

3 Siltumizolācija - 0,039 W/mK, ROCKWOOL TF-BOARD, d=20 mm

4 Siltumizolācija - 0,036 W/mK, ROCKWOOL ROOFROCK 30E

5 Metāla tapa - Cinkots tērauds

6 Tvaika izolācija

7 Siltumizolācija - 0,039 W/mK, ROCKWOOL TF-BOARD, d=20 mm

8 Pārsēguma konstrukcija (profilēta skārda segums)

9 Sija

2.3.2. Vēdināms plakana jumts vieglu metāla konstrukciju ēkām no profilēta skārda loksņēm (lietojot slodzi nesošas plāksnes TF-BOARD) (2)

Jaunbūvju un renovējamo ēku rekomendējamais jumta biezums dzīvojamām, publiskām un rūpnieciskām ēkām

Nesošā konstrukcija	Jaunbūves		Renovētas ēkas	
	Dzīvojamās un publiskās ēkas	Rūpnieciskās ēkas	Dzīvojamās un publiskās ēkas	Rūpnieciskās ēkas
	$U=0,15 \text{ W}/(\text{m}^2\cdot\text{K})$	$U=0,22 \text{ W}/(\text{m}^2\cdot\text{K})$	$U=0,20 \text{ W}/(\text{m}^2\cdot\text{K})$	$U=0,25 \text{ W}/(\text{m}^2\cdot\text{K})$
	Siltumizolācijas biezums ROOFROCK 30E			
Profilēta skārda segums	240 mm	140 mm	170 mm	130 mm