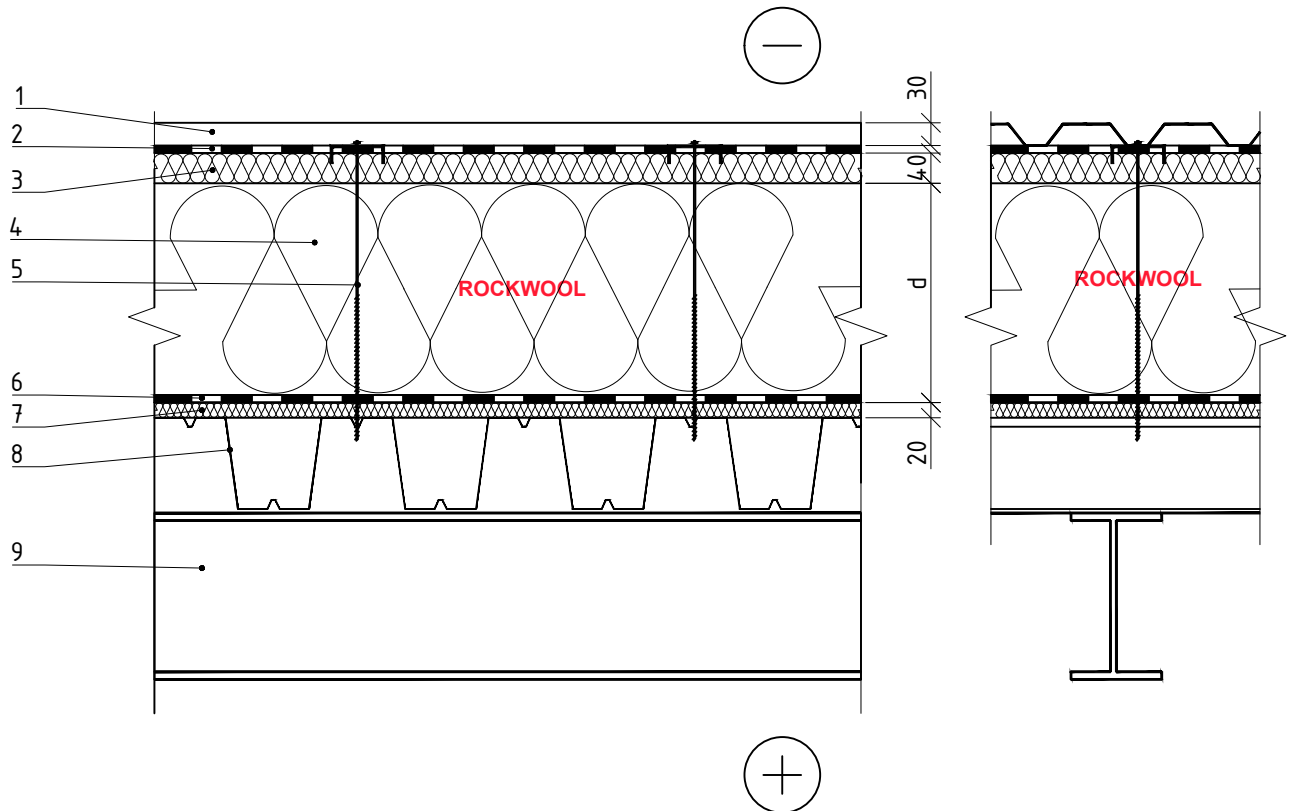


2.3.3. Vēdināms plakanais jumts vieglu metāla konstrukciju ēkām no profilēta skārda loksņēm (lietojot slodzi nesošas plāksnes ROOFROCK 50) (3)



PIEZĪME: metāla tapas ir aprēķinātas atbilstoši LVS EN ISO 6946 prasībām. Tiek lietotas cinkota tērauda tapas 6 gab./m².

1 Jumta pārklājums (profilēta skārda loksne)

2 Vēja izolācija

3 Siltumizolācija - 0,038 W/mK, ROCKWOOL ROOFROCK 50, d=40 mm

4 Siltumizolācija - 0,036 W/mK, ROCKWOOL ROOFROCK 30E

5 Metāla tapa - Cinkots tērauds

6 Tvaika izolācija

7 Siltumizolācija - 0,039 W/mK, ROCKWOOL TF-BOARD, d=20 mm

8 Pārsēguma konstrukcija (profilēta skārda segums)

9 Sija

2.3.3. Vēdināms plakana jumts vieglu metāla konstrukciju ēkām no profilēta skārda loksniem (lietojot slodzi nesošas plāksnes ROOFROCK 50) (3)

Jaunbūvju un renovējamo ēku rekomendējamais jumta biezums dzīvojamām, publiskām un rūpnieciskām ēkām

Nesošā konstrukcija	Jaunbūves		Renovētas ēkas	
	Dzīvojamās un publiskās ēkas	Rūpnieciskās ēkas	Dzīvojamās un publiskās ēkas	Rūpnieciskās ēkas
	U=0,15 W/(m ² ·K)	U=0,22 W/(m ² ·K)	U=0,20 W/(m ² ·K)	U=0,25 W/(m ² ·K)
Siltumizolācijas biezums ROOFROCK 30E				
Profilēta skārda segums	210 mm	120 mm	150 mm	110 mm