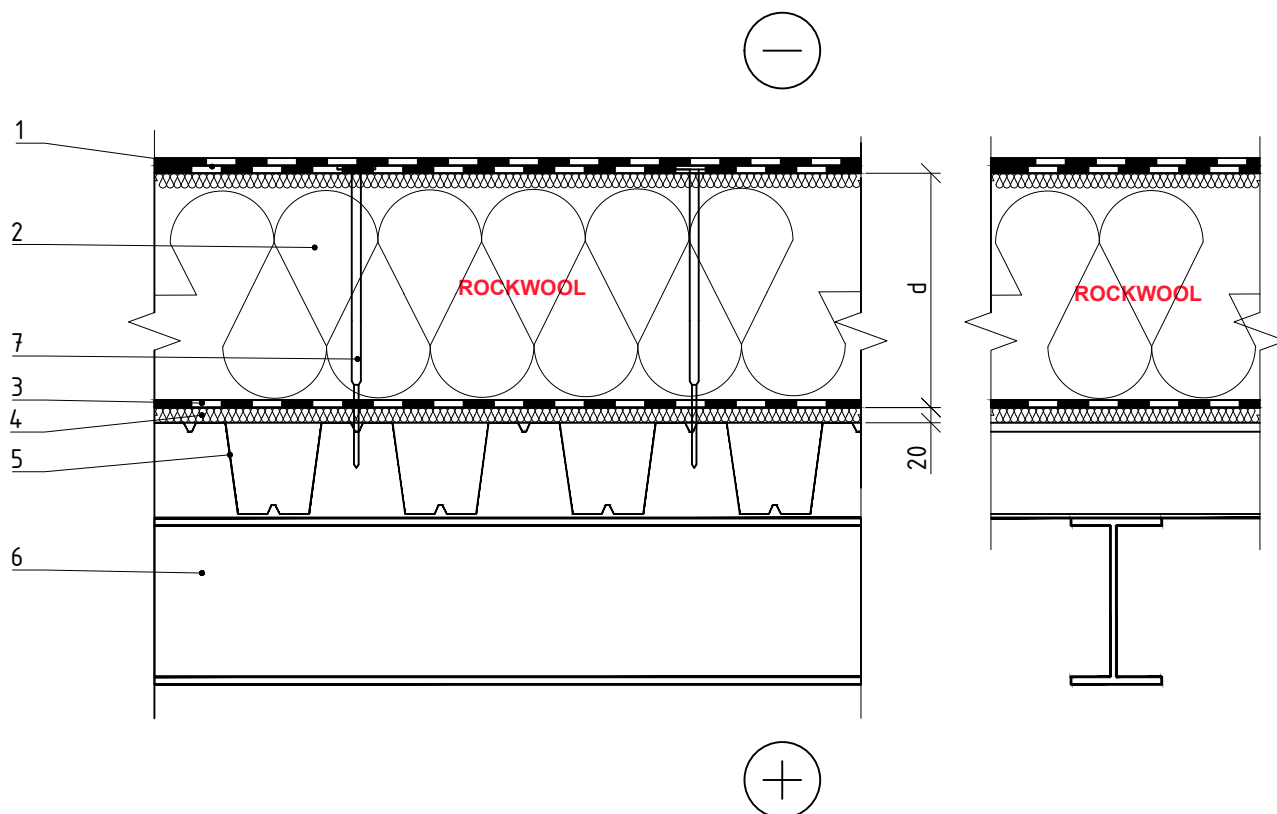


2.3.4. Nevēdināms neekspluatējams plakanais jumts vieglu metāla konstrukciju ēkām no profilēta skārda loksņēm (lietojot slodzi nesošas plāksnes MONROCK MAX E) (1)



PIEZĪME: plastmasas tapas ar metāla skrūvēm nav iekļautas aprēķinos.

1 Jumta hidroizolācijas pārklājums

7 Piestiprināšanas tapa

2 Siltumizolācija - 0,038 W/mK, ROCKWOOL MONROCK MAX E

3 Tvaika izolācija

4 Siltumizolācija - 0,039 W/mK, ROCKWOOL TF-BOARD, d=20 mm

5 Pārsēguma konstrukcija (profilēta skārda segums)

6 Sija

2.3.4. Nevēdināms neekspluatējams plakanais jumts vieglu metāla konstrukciju ēkām no profilēta skārda loksnēm (lietojot slodzi nesošas plāksnes MONROCK MAX E) (1)

Jaunbūvju un renovējamo ēku rekomendējamais jumta biezums dzīvojamām, publiskām un rūpnieciskām ēkām

Nesošā konstrukcija	Jaunbūves		Renovētas ēkas	
	Dzīvojamās un publiskās ēkas	Rūpnieciskās ēkas	Dzīvojamās un publiskās ēkas	Rūpnieciskās ēkas
	U=0,15 W/(m ² ·K)	U=0,22 W/(m ² ·K)	U=0,20 W/(m ² ·K)	U=0,25 W/(m ² ·K)
Siltumizolācijas biezums MONROCK MAX E				
Profilēta skārda segums	240 mm	150 mm	170 mm	130 mm