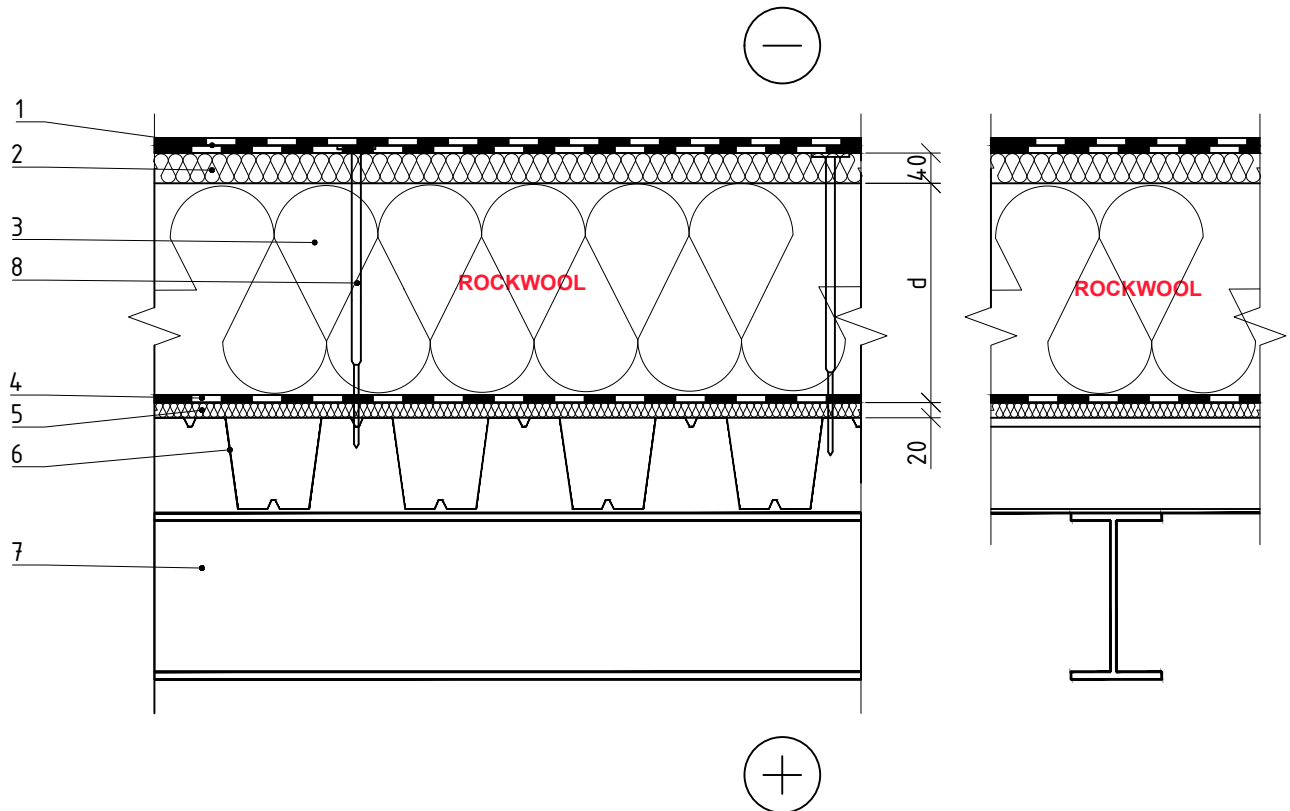


2.3.5. Nevēdināms neekspluatējams plakans jumts vieglu metāla konstrukciju ēkām no profilēta skārda loksņēm (lietojot slodzi nesošas plāksnes ROOFROCK 50) (2)



PIEZĪME: plastmasas tapas ar metāla skrūvēm nav iekļautas aprēķinos.

1	Jumta hidroizolācijas pārklājums	7	Sija
2	Siltumizolācija - 0,038 W/mK, ROCKWOOL ROOFROCK 50, d=40 mm	8	Piestiprināšanas tapa
3	Siltumizolācija - 0,036 W/mK, ROCKWOOL ROOFROCK 30E		
4	Tvaika izolācija		
5	Siltumizolācija - 0,039 W/mK, ROCKWOOL TF-BOARD, d=20 mm		
6	Pārseguma konstrukcija (profilēta skārda segums)		

2.3.5. Nevēdināms neekspluatējams plakāns jumts vieglu metāla konstrukciju ēkām no profilēta skārda loksnēm (lietojot slodzi nesošas plāksnes ROOFROCK 50) (2)

Jaunbūvju un renovējamo ēku rekomendējamais jumta biezums dzīvojamām, publiskām un rūpnieciskām ēkām

Nesošā konstrukcija	Jaunbūves		Renovētas ēkas	
	Dzīvojamās un publiskās ēkas	Rūpnieciskās ēkas	Dzīvojamās un publiskās ēkas	Rūpnieciskās ēkas
	U=0,15 W/(m ² ·K)	U=0,22 W/(m ² ·K)	U=0,20 W/(m ² ·K)	U=0,25 W/(m ² ·K)
	Siltumizolācijas biezums ROOFROCK 30E			
Profilēta skārda segums	190 mm	110 mm	130 mm	90 mm