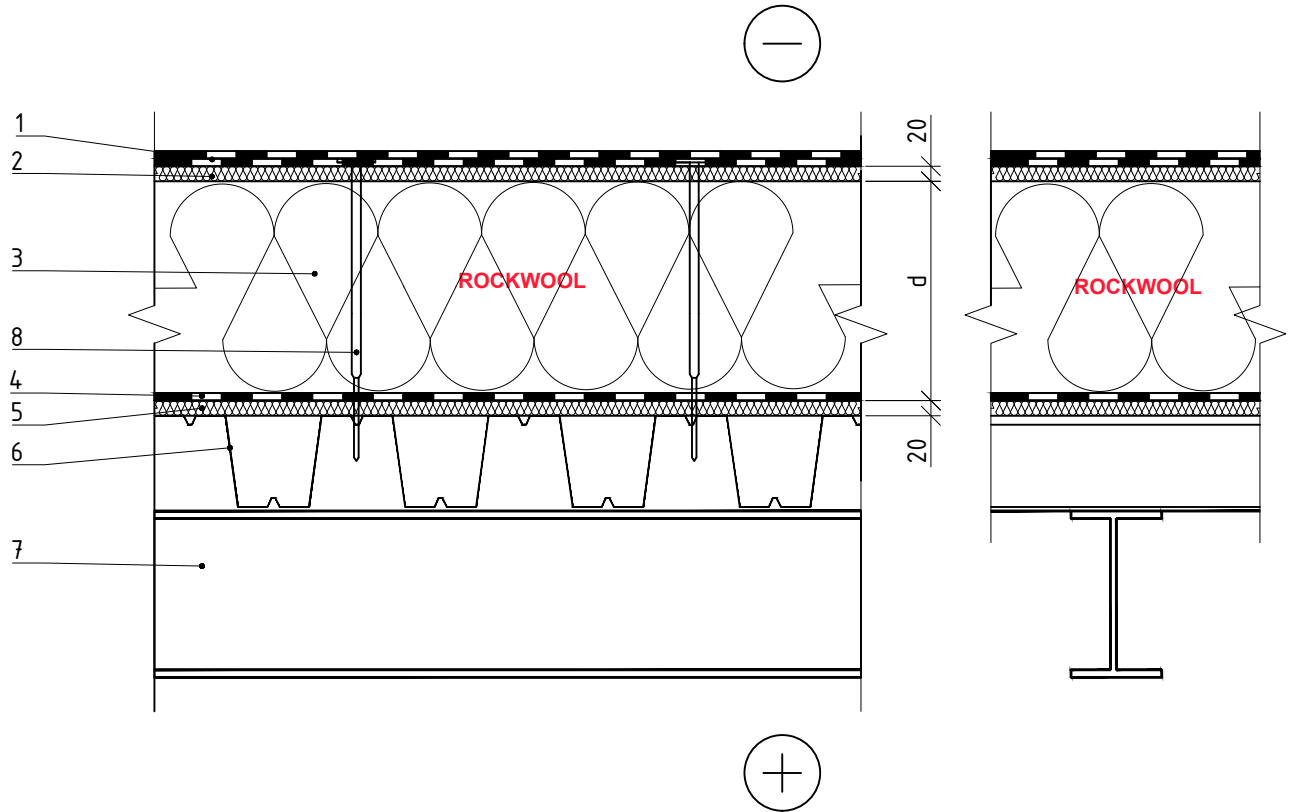


### 2.3.6. Nevēdināms neekspluatējams plakanais jumts vieglu metāla konstrukciju ēkām no profilēta skārda loksņēm (lietojot slodzi nesošas plāksnes TF-BOARD) (3)



PIEZĪME: plastmasas tapas ar metāla skrūvēm nav iekļautas aprēķinos.

1	Jumta hidroizolācijas pārklājums	7	Sija
2	Siltumizolācija - 0,039 W/mK, ROCKWOOL TF-BOARD, d=20 mm	8	Piestiprināšanas tapa
3	Siltumizolācija - 0,036 W/mK, ROCKWOOL ROOFROCK 30E		
4	Tvaika izolācija		
5	Siltumizolācija - 0,039 W/mK, ROCKWOOL TF-BOARD, d=20 mm		
6	Pārseguma konstrukcija (profilēta skārda segums)		

### 2.3.6. Nevēdināms neekspluatējams plakanais jumts vieglu metāla konstrukciju ēkām no profilēta skārda loksnēm (lietojot slodzi nesošas plāksnes TF-BOARD) (3)

---

Jaunbūvju un renovējamo ēku rekomendējamais jumta biezums dzīvojamām, publiskām un rūpnieciskām ēkām

Nesošā konstrukcija	Jaunbūves		Renovētas ēkas	
	Dzīvojamās un publiskās ēkas	Rūpnieciskās ēkas	Dzīvojamās un publiskās ēkas	Rūpnieciskās ēkas
	U=0,15 W/(m <sup>2</sup> ·K)	U=0,22 W/(m <sup>2</sup> ·K)	U=0,20 W/(m <sup>2</sup> ·K)	U=0,25 W/(m <sup>2</sup> ·K)
	Siltumizolācijas biezums ROOFROCK 30E			
Profilēta skārda segums	210 mm	130 mm	150 mm	110 mm