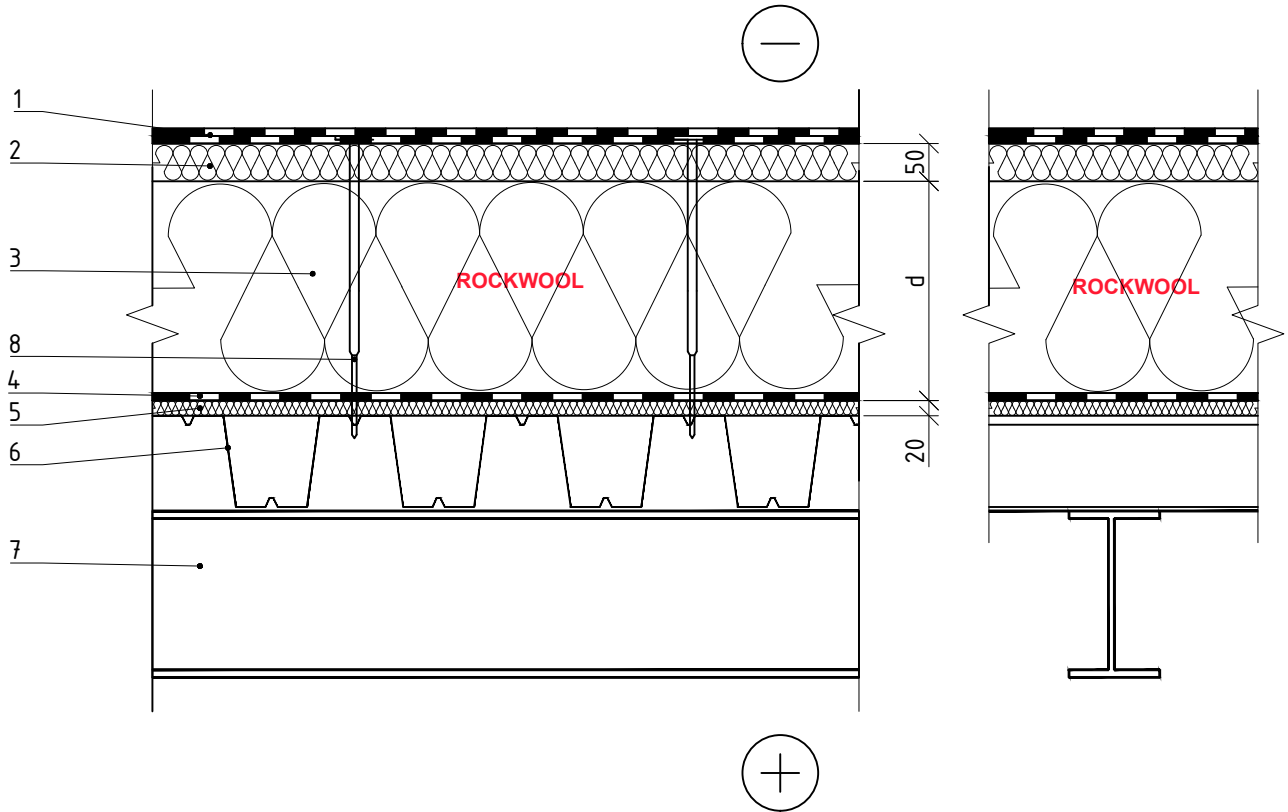


2.3.7. Nevēdināms neekspluatējams plakanais jumts vieglu metāla konstrukciju ēkām no profilēta skārda loksņēm (lietojot slodzi nesošas plāksnes HARDROCK MAX) (4)



PIEZĪME: plastmasas tapas ar metāla skrūvēm nav iekļautas aprēķinos.

1 Jumta hidroizolācijas pārklājums

2 Siltumizolācija - 0,040 W/mK, ROCKWOOL HARDROCK MAX, d=50 mm

3 Siltumizolācija - 0,036 W/mK, ROCKWOOL ROOFROCK 30E

4 Tvaika izolācija

5 Siltumizolācija - 0,039 W/mK, ROCKWOOL TF-BOARD, d=20 mm

6 Pārseguma konstrukcija (profilēta skārda segums)

7 Sija

8 Piestiprināšanas tapa

2.3.7. Nevēdināms neekspluatējams plakanais jumts vieglu metāla konstrukciju ēkām no profilēta skārda loksnēm (lietojot slodzi nesošas plāksnes HARDROCK MAX) (4)

Jaunbūvju un renovējamo ēku rekomendējamais jumta biezums dzīvojamām, publiskām un rūpnieciskām ēkām

Nesošā konstrukcija	Jaunbūves		Renovētas ēkas	
	Dzīvojamās un publiskās ēkas	Rūpnieciskās ēkas	Dzīvojamās un publiskās ēkas	Rūpnieciskās ēkas
	U=0,15 W/(m ² ·K)	U=0,22 W/(m ² ·K)	U=0,20 W/(m ² ·K)	U=0,25 W/(m ² ·K)
	Siltumizolācijas biezums ROOFROCK 30E			
Profilēta skārda segums	180 mm	100 mm	120 mm	80 mm